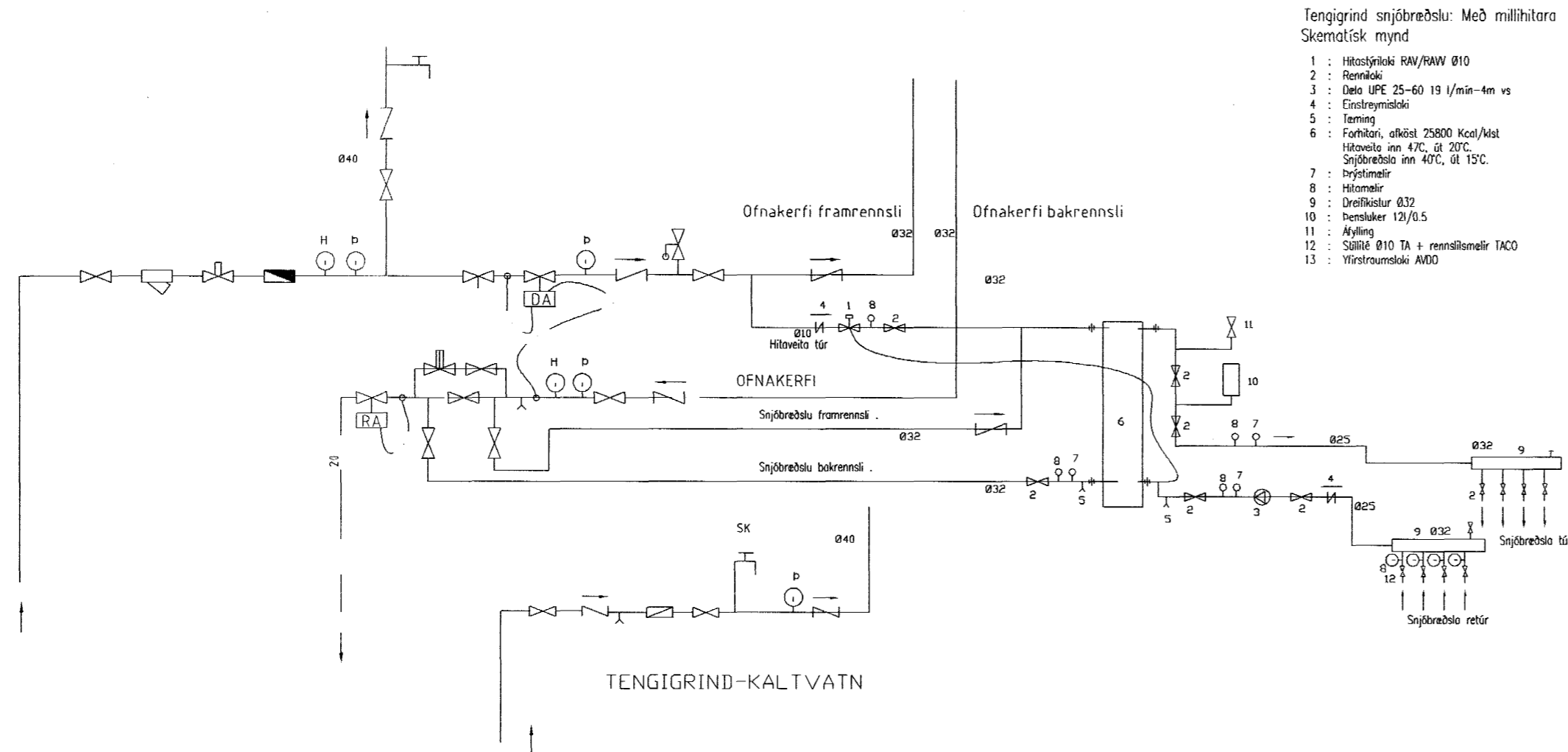
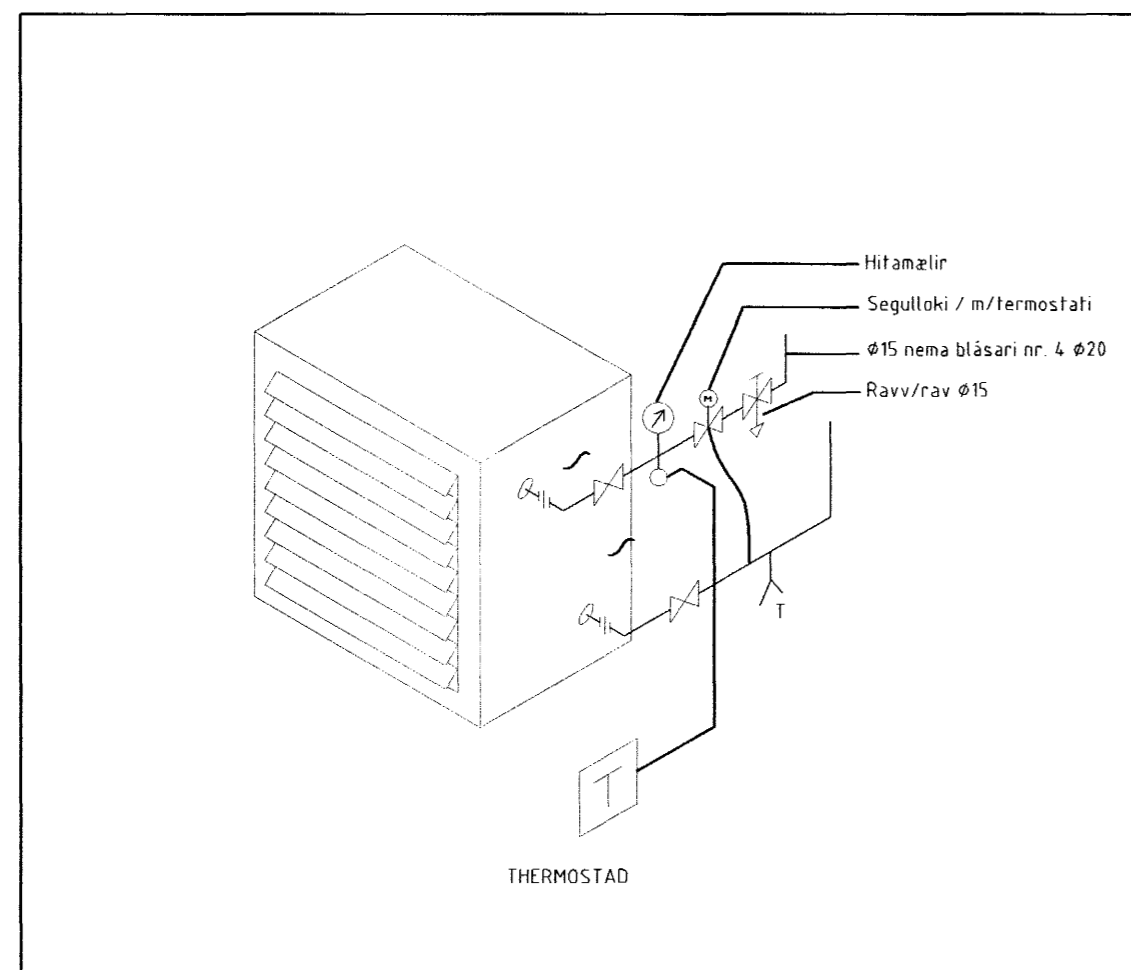


MÆLAGRIND



TENGING HITABLÁSARA



SKÝRINGAR VID HITA- OG ÞRIFAKERFI

Efni: Hiti "svart" neysluvatn "galv" stálrör DIN 2440 og tengistykki 2950 og stálgæði samsvarandi.
Gengjur skulu vera Whitworth pípuhengjur í samræmi við ISO R7. Þetta skal skrúfuð samskeyti með hampi og maki. Eftir að pípa hefur verið skorin skal rýma innan úr endum og skrúfuskera.

Hitalagnir sem koma niður úr lofti eða upp úr gólfi að tengistað eru óeinangraðar en aðrar lagnir eru einangraðar með 2cm glerullarhólkum og vefjast utan með plastborða. Fullteinangrun (glerullarhólkur) er á öllum stofnlögnum.

Einangrun galv. neysluvatnslagna:
Galvaniseraðar stállagnir eru alls staðar.
Útanálíggjandi lagnir sem koma niður úr loftum og að tengist að svuntubvotti eru óeinangraðar. En þær sem lagnir eru teknar niður úr loftum að tengistað í vinnslusal (sýnilegar með þrem festum) eru þær óeinangraðar.

Einangrun hitalagna:
Ádregin einangrun (Missilflex) er á lögnum sem koma í milliveggi.
Fullteinangrun (glerullarhólkur) er á öllum stofnlögnum.
Þykkt á einangrun 20mm á pípum 10-32mm og 30mm á pípum >40-65mm

Einangrun skólplagna:
Allar skólplagnir eru einangraðir með 50mm steinull (léttull) og vafðar með plastborða. Sjá skýringar á grunnmynd.

Loftræsing.
Bílgeymsla: Blásari t.d. IRE 200C 640 m³/klst=180 l/sek
Stýrist að hurðaröppun, tíma-skeiði, gangi 10mín eftir lokun.
Bílgeymsla: Blásari t.d. IRE 200C 640 m³/klst=180 l/sek
Stýrist að hurðaröppun, tíma-skeiði, gangi 10mín eftir lokun.

Eldhús og þvottur, blásari t.d. IRE 125 með stiglausri hraðastýringu, og klukkurofa
Loffmagn 14.4 l/s.
Hljóðgildra t.d. Lindab SLU-160-600
Ventlar KK.

Samþykkt þann
07 OKT, 2003
Byggingafulltrúinn í Hámarkfirði
F.h. Sigurbjarnur Halldórsson

Breytingar			PRÁSTARÁS 2.	Mkv. 1:50
Nr.	Dags.	Nafn		
			Tækniþjónusta Ragnars G Gunnarssonar ehf. Smiðjuvegi 11 s: 544 5350 fax: 544 5351	Nr. 27
			Mælagrind og skýringar	Dags. 13.8. 2003
				kt.: 110947-2839