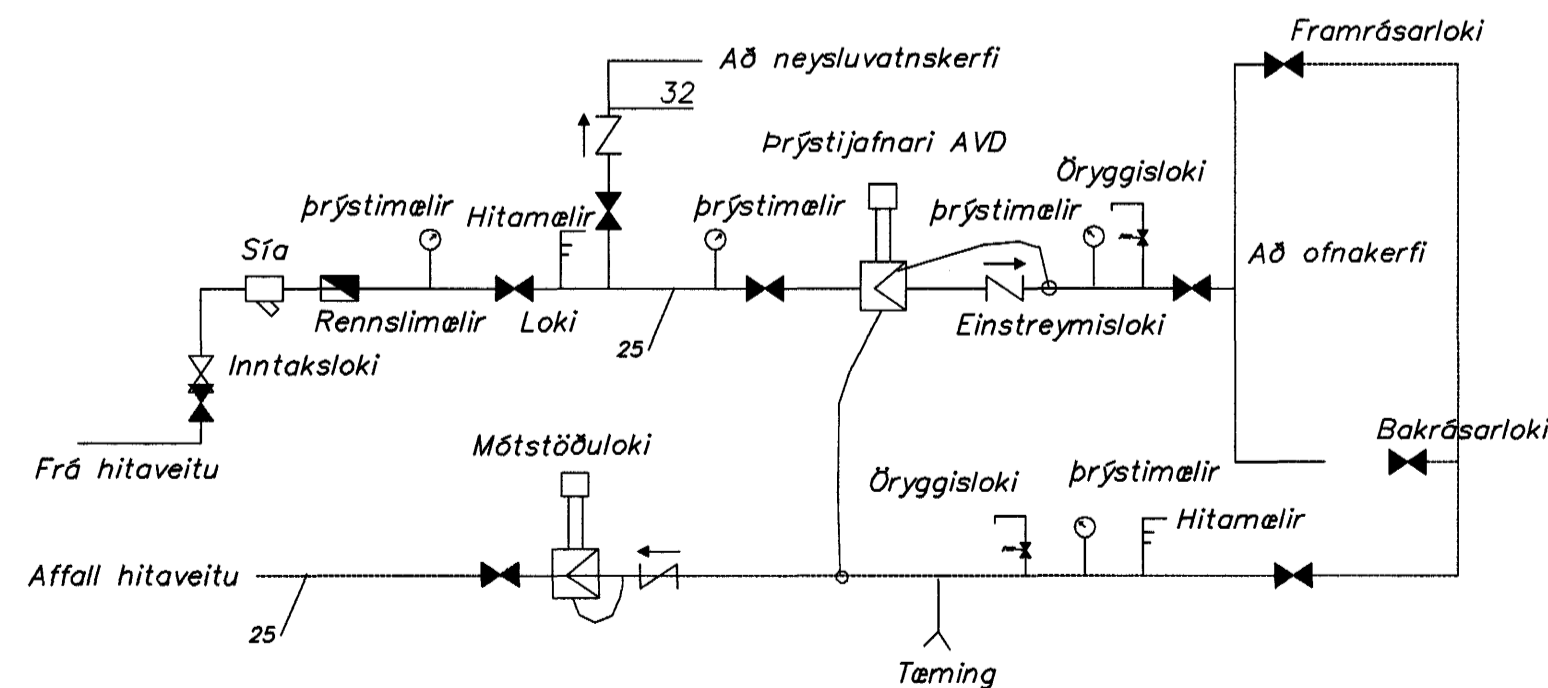


Rúmmynd
~1 = 50 mm

| Ofn nr. | Staðsetning | Varmabörf | Mesta L | Mesta H | Varmabörf |
|---------|---------------|-----------|------------|---------|-----------|
| 1.Hæð | | W | mm | mm | kcal/h |
| 101 | Þvottur | 196 | 600 | 600 | 228 |
| 102 | Baðherbergi | 283 | Handkl.ofn | | 329 |
| 103 | Herbergi | 451 | 1500 | 600 | 524 |
| 104 | Geymsla | 138 | 400 | 400 | 160 |
| 105 | Þvottur | 226 | 600 | 400 | 263 |
| 106 | Bílgeymsla | 1386 | 1800 | 600 | 1612 |
| 107 | Stofa | 533 | 1500 | 600 | 620 |
| 108 | Eldhús | 533 | 1500 | 600 | 620 |
| 2.Hæð | | | | | |
| 201 | Anddyri | 561 | 1025 | 600 | 652 |
| 202 | Anddyri | 907 | 1025 | 600 | 1055 |
| 203 | Borðstofa | 1110 | 1500 | 600 | 1291 |
| 204 | Sólstofa | 549 | 1400 | 400 | 638 |
| 205 | Sólstofa | 549 | 1400 | 400 | 638 |
| 206 | Stofa | 1097 | 2200 | 400 | 1276 |
| 207 | Fiölsk.rými | 1110 | 1500 | 600 | 1291 |
| 3.Hæð | | | | | |
| 301 | Vinnukrúkur | 611 | 2000 | 600 | 710 |
| 302 | Gangur | 535 | 1000 | 600 | 622 |
| 303 | Baðherbergi | 459 | Handkl.ofn | | 534 |
| 304 | Svefnherbergi | 619 | 2000 | 600 | 720 |
| 305 | Herbergi | 374 | 1000 | 600 | 435 |
| 306 | Herbergi | 374 | 1000 | 600 | 435 |



Tengimynd

Skýringar: Hitalagna

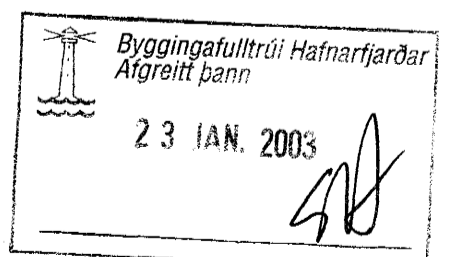
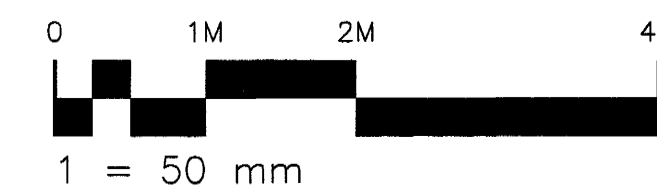
Mál og málsetningar
Stærðir lagna eru í millimetrum [mm].

Efni
Sýnilegar pípur skulu vera svört þunnvegga stálör með hlífðarkápu og pípur tengistykki skulu gerð fyrir klemmutengi. Aðrar pípur og fittings skulu vera málmplaströr eða svartar stálpípur. Pípur, fittings og ofnar skulu vera með lagnavottorð frá RB.

Erðgangur lagna
Pípur skulu málðar með asfaltmálinu og einangraðar með a.m.k. 20mm glerullarhólkum og vaðar með plastdúk. Þar sem pípur liggja að útvegg skal vera a.m.k.10mm einangrun utan við pípuinangrun.
A ofnum skulu vera sjálfvirkir, ofnkrannar t.d. Danfoss RA2000 lokar ("túr" lokar) eða Danfoss FJVR ("retúr" lokar). Á öllum ofnum séu loftskrúfur, stillitæ og aftæmingarskrúfur.
Lagnir skulu lagðar með halla þar sem því verður við komið svo tæma megi lagnina.
Frágangur lagna og festinga skal vera í samræmi við IST67 og byggingarreglugerð.

Þröfanir og Stillingar
Kerfið skal prófað með 6 bar þrýstingi í 24klst. Stilla skal kerfið með stillitæum þannig að allir ofnar hiti jafn vel þegar allir sjálfvirkir ofniokar eru opnir.

--- Hitalagnir (Framrás)
--- Hitalagnir (Bakrás)
--- Affall hitaveitu



| | | | |
|----------|------------|----------|------|
| Útg. Nr. | Breytingar | Höfundur | Daga |
| | | | |

Verkeiðningar

Hverfisgata 45, Hafnarfirði

| | | | |
|--|------------------------------------|-------------------------|--------------------------|
| Strendingur ehf. Verkeiðgjafi Fjarbergata 13-15 - 220 Hafnarfirður Sími 565 5644, Faxi 565 5641 | Hitalögn Rúmmyndir og skýringar | Daga maí 2002 | Talnoð / Hannaf of SG |
| Höfundur Sigurður Guðmundsson 19106347599 | Málkerfi ~150 | Númer teikningar 306 | Ólaga |