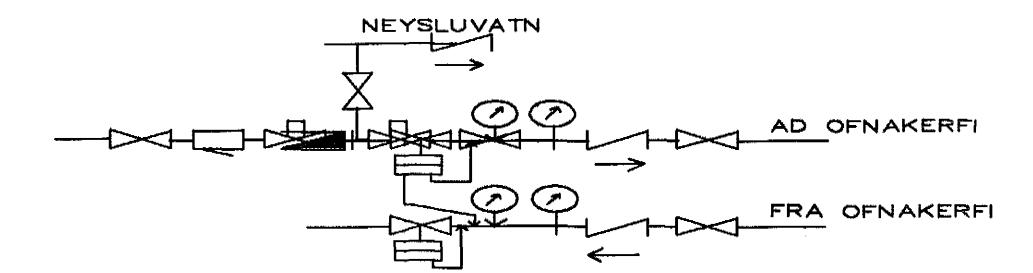


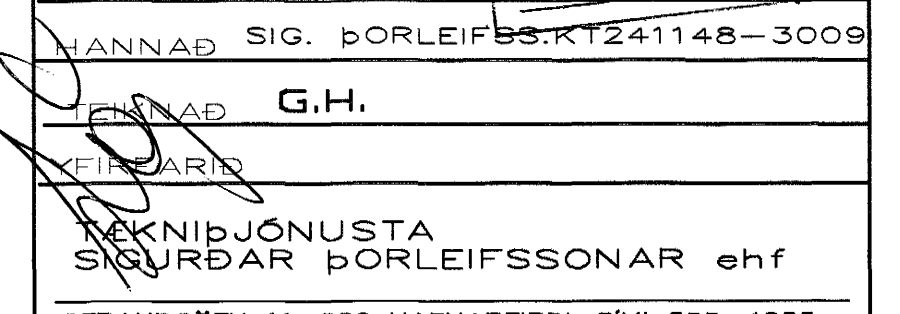
RÖMMYND HITALAGNA 1:50



MÆLAGRIND HITAVEITU

HITALAGNIR SKÝRINGAR

Hitalagnir skulu vera af svörtum stálpípum með skrúfuðum tengistykkjum DIN 2440.
 Greinar að einstökum öfnum skulu vera 10 mm nema annað sé tilgreint í teikningum.
 Fjarlægð á milli festinga
 Notarnál Fjarlægð
 15-32 mm 2,5 m
 40-50 mm 3,0 m
 Einangra skal lagnir með 20mm Climaflex hölkum.
 Á alla efna komi sjálfvirkir öfnakar, stillitæ og loftskrúfur.
 Lagnir skal þrýstiprófa við 6 bór, og skal þrýstingur standa umk. 8 tíma án þess að falla.

01	JAN.03	LEGU LAGNA BR		
		OFNAR NR. 210,211 FÆRÐIR G.H.		
BR.	DAGS.	EDLI BREITINGA	SIGN.	
KRÍUAS 9				
HAFNARFIRÐI				
RÖMMYND HITALAGNA				
MKV 1:50				
DAGS. FEB. 2002				
VERK NR. 2039				
TEIKN. NR. 2-04				
MANNAD SIG. ÞORLEIFSS:KT241148-3009				
MANNAD G.H.				
 ÞORLEIFSSONAR ehf STRANDGÖTU 11-220 HAFNARFIRÐI-SÍMI 555-4255				

RA 16/103
 SLP