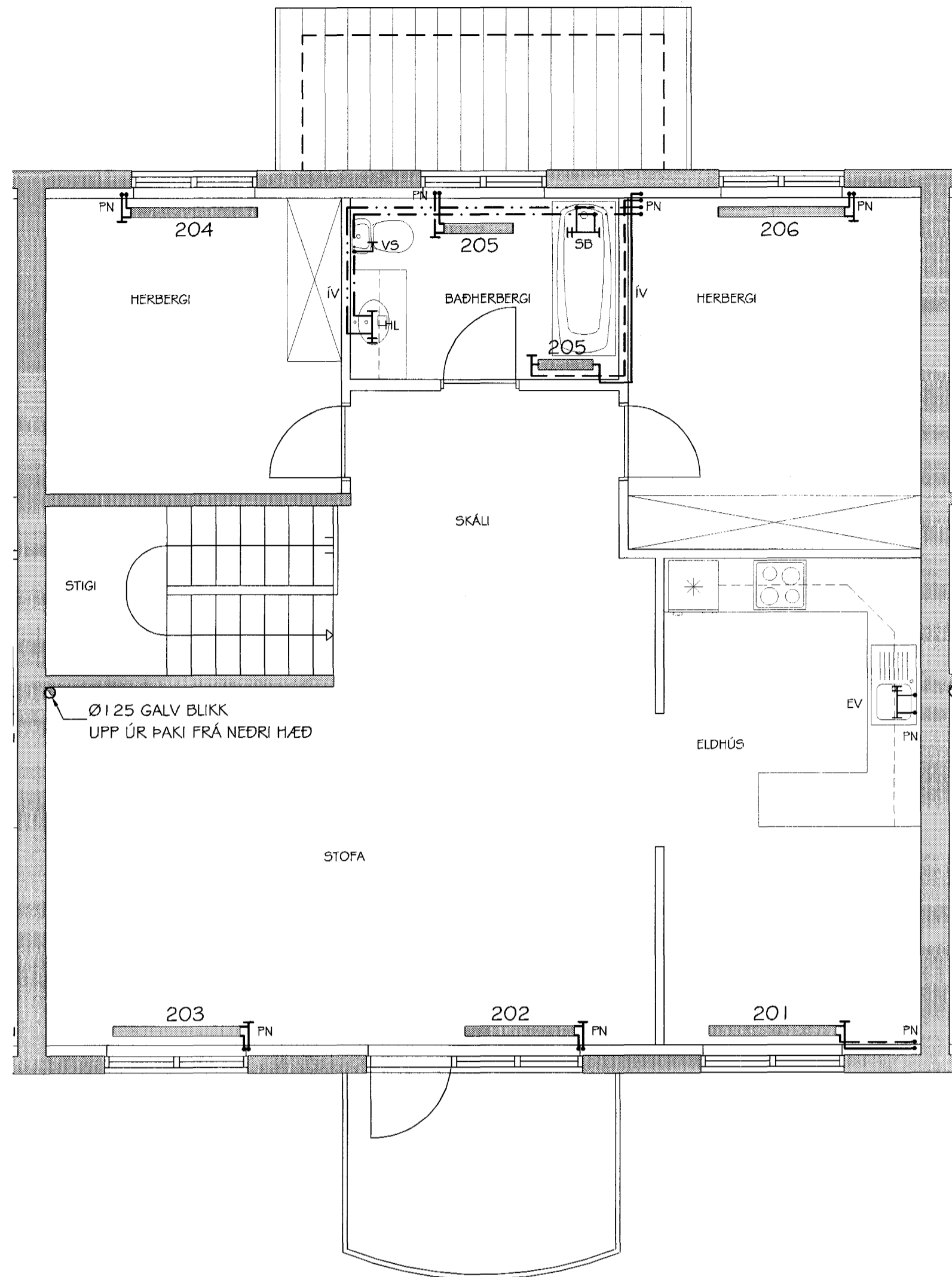
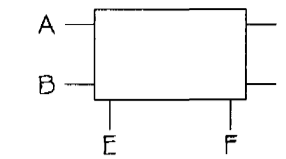


SVÖLUÁS 15
HITA- OG NEYSLUVATNSLAGNIR
GRUNNMYND NEDRI HÆÐAR
MKV. 1:50

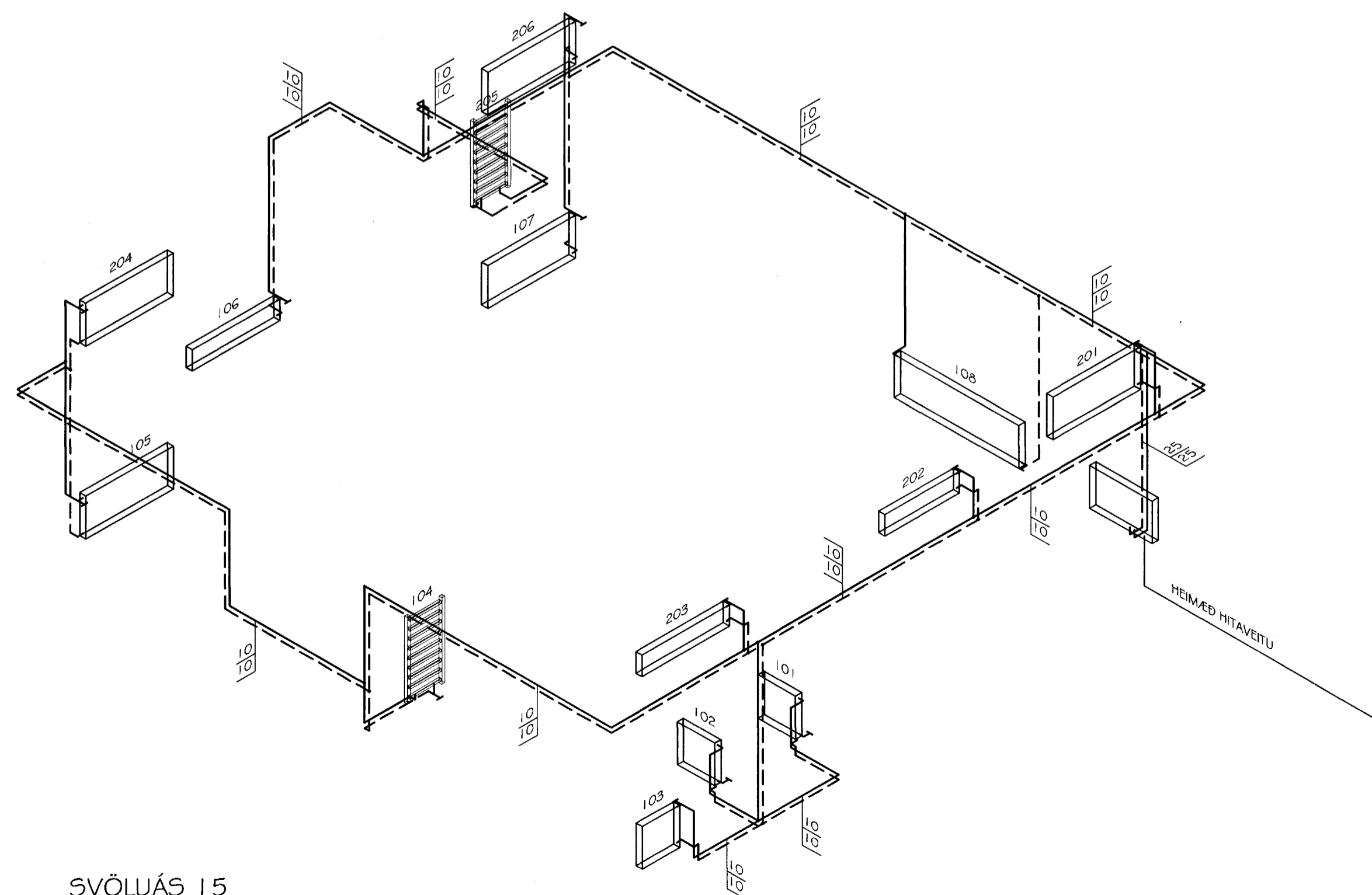


SVÖLUÁS 15
HITA- OG NEYSLUVATNSLAGNIR
GRUNNMYND EFRRI HÆÐAR
MKV. 1:50

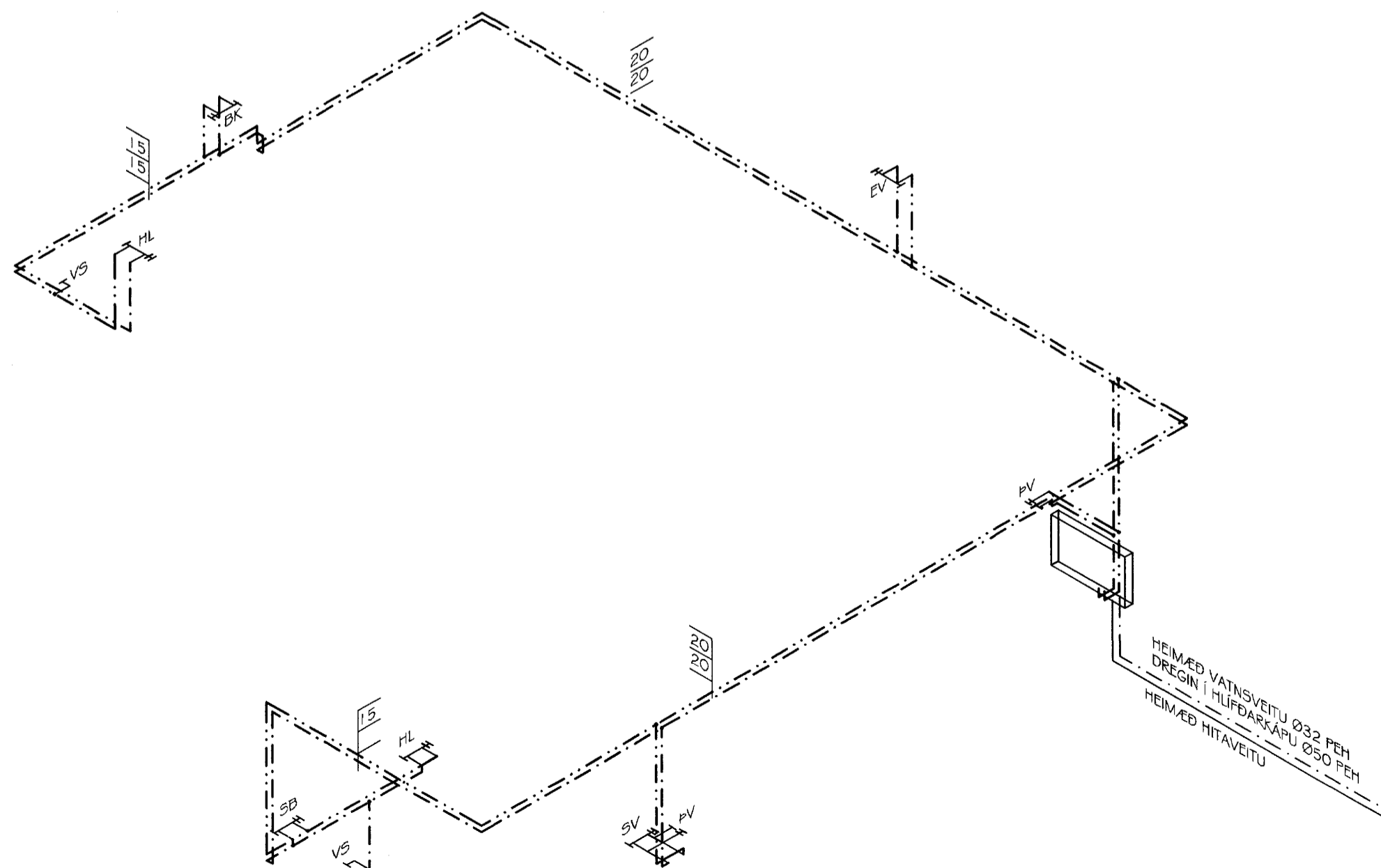
SVÖLUÁS 15
OFNATAFLA $\Delta T=40^{\circ}C$



Oft. nr.	heiti herbergis	rekn. vamatap kcal/h	meða stærð öfns h x l mm	stúlar	ofnloki	valdir öfnar
101	ANDDYRI	650	600 x 600	A-B	FJVR	
102	ÞVOTTI	450	600 x 600	A-B	FJVR	
103	GEYMSLA	450	600 x 600	A-B	FJVR	
104	BADHERBERGI	450		E-F	FJVR	HANDLEDAÖFN
105	HERBERGI	1240	600 x 1400	A-B	RA2000	
106	SJONVARP	1620	300 x 1400	C-D	RA2000	
107	HERBERGI	1240	600 x 1400	C-D	RA2000	
108	BILGEYMSLA	1870	600 x 2000	A-D	FJVR	
201	ELDHUS	1440	600 x 1400	A-B	RA2000	
202	STOFA	1470	300 x 1200	A-B	RA2000	
203	STOFA	1710	300 x 1400	A-B	RA2000	
204	HERBERGI	1320	600 x 1400	A-B	RA2000	
205	BADHERBERGI	720		E-F	FJVR	HANDLEDAÖFN
206	HERBERGI	1320	600 x 1400	C-D	RA2000	
SAMTALS:		15950	Valda öfna skal bera undir höfnuð áður en smíð þeirra hefst.			



SVÖLUÁS 15
RÚMMYND HITLAGNA
MKV. 1:50



SVÖLUÁS 15
RÚMMYND NEYSLUVATNSLAGNA
MKV. 1:50

TILVÍSANIR:

SJÁ ALMENNAR SKÝRINGAR Á TEIKNINGU NR. 700.
SJÁ LAGNIR FYRIR SVÖLUÁS 13 Á TEIKNINGU NR. 801.
SJÁ LAGNIR FYRIR SVÖLUÁS 17 Á TEIKNINGU NR. 803.

Byggingarritun
Afrétt
[Signature]

Br. nr.	Dags.	Af. Breyting
(A)		
(B)		
(C)		
(D)		

TEIKNISTOFAN TORGIÐ
RÁÐGGJÖF - HÖNNUN - EFTIRLIT

ÁRNÓLI 36, 108 REYKJAVÍK, Sími 568-8866, Fax 568-8878
Þorsteinn Friðbjörnsson, Magnús Þ. Guðmundsson, Innanhússarkitekt.
Byggingateknifráðingur, Kt. 211055-5299, Kt. 240654-5559

SVÖLUÁS 15
HAFNARFJÖRDUR

Teikningarheiti: HITA- OG NEYSLUVATNSLAGNIR
GRUNNMYNDR OG RÚMMYNDR
FALLSTAMMAR OG OFNATAFLA

Dags. 11.07.2001 Kvæði 1:50
Hannað þF Teknað VÖJ Sanna
Verknr. 01-808 Teknir. 802 Breyt.nr.