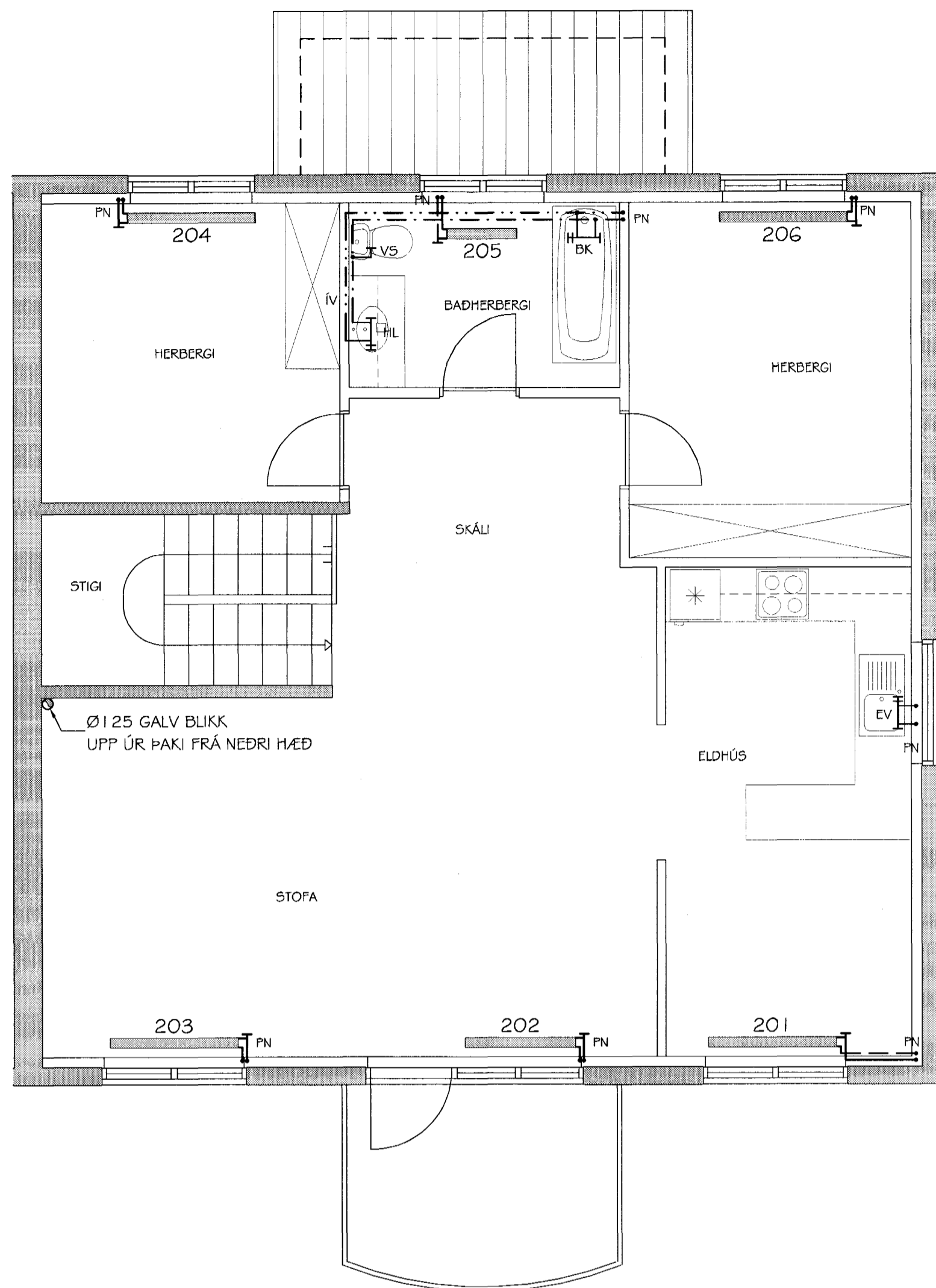
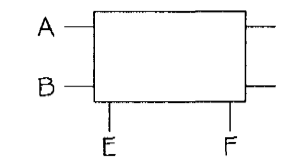


SVÖLUÁS 17
HITA- OG NEYSLUVATNSLAGNIR
GRUNNMYND NEDRI HÆÐAR

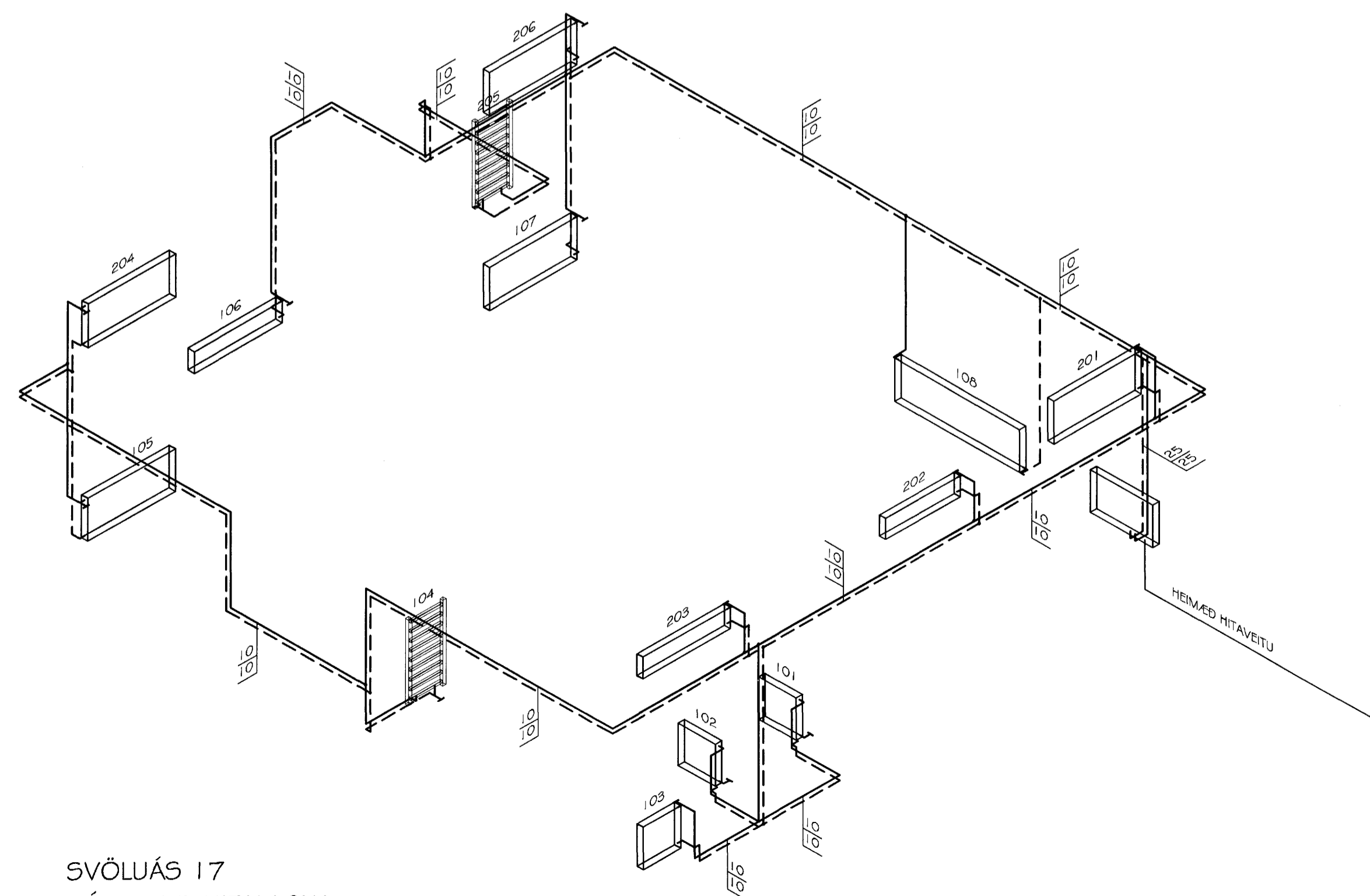


SVÖLUÁS 17
HITA- OG NEYSLUVATNSLAGNIR
GRUNNMYND EFRI HÆÐAR

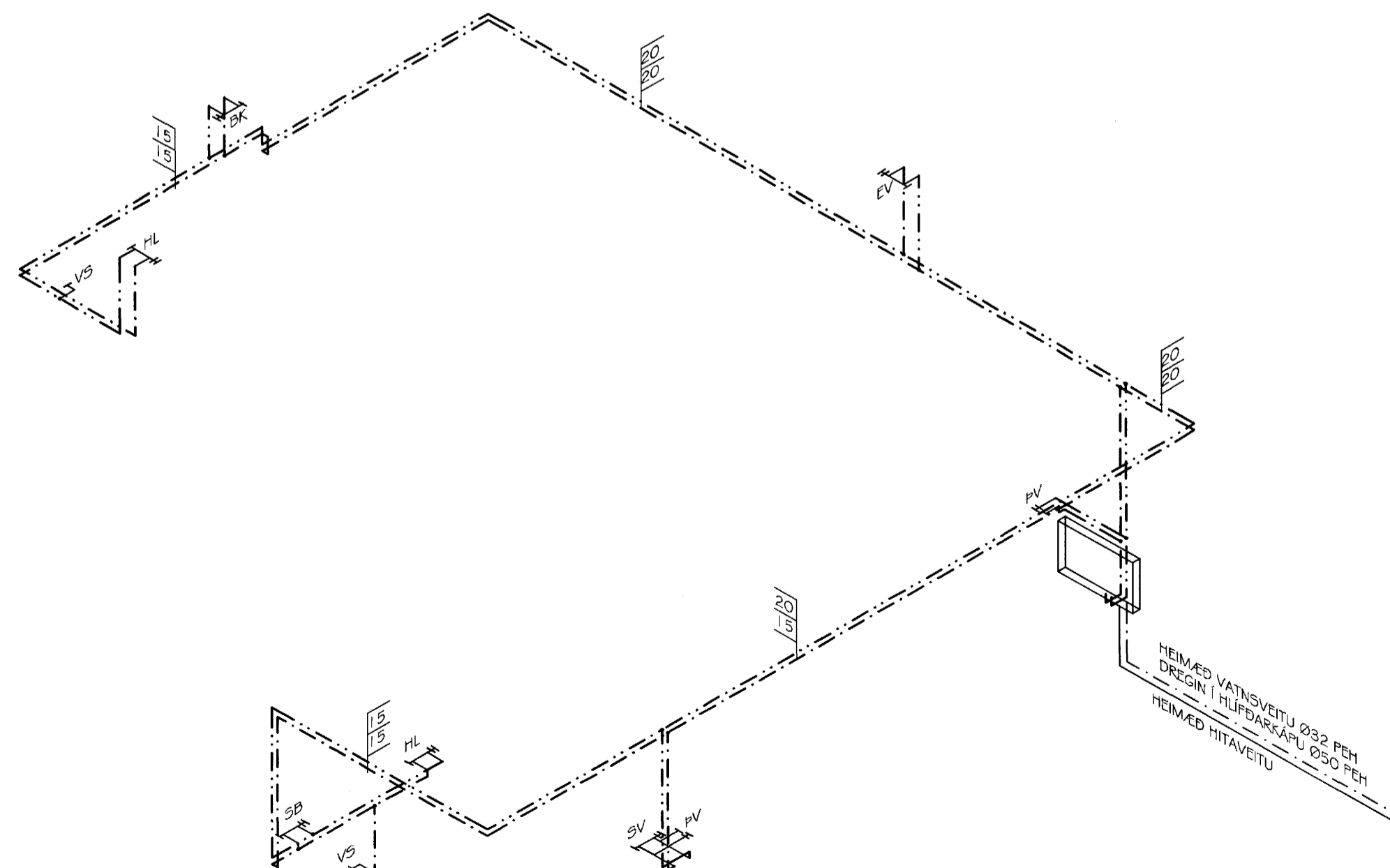
SVÖLUÁS 15
OFNATAFLA $\Delta T = 40^\circ C$



Ofn nr.	Heiti herbergis	reikn. varmatap kcal/h	mesta stærð ofns h x l mm	stútar	ofnioki	valdir ofnar
101	ANDDYRI	650	600 x 600	A-B	FJVR	
102	ÞVOTTIÐ	450	600 x 600	A-B	FJVR	
103	GEYMSLA	450	600 x 600	A-B	FJVR	
104	BADHERBERGI	450		E-F	FJVR	HANDKLÆÐAOFN
105	HERBERGI	1240	600 x 1400	A-B	RA2000	
106	SJÓNVARP	1620	300 x 1400	C-D	RA2000	
107	HERBERGI	1240	600 x 1400	C-D	RA2000	
108	BÍLGEYMSLA	1870	600 x 2000	A-D	FJVR	
201	ELDHÚS	1440	600 x 1400	A-B	RA2000	
202	STOFA	1470	300 x 1200	A-B	RA2000	
203	STOFA	1710	300 x 1400	A-B	RA2000	
204	HERBERGI	1320	600 x 1400	A-B	RA2000	
205	BADHERBERGI	720		E-F	FJVR	HANDKLÆÐAOFN
206	HERBERGI	1320	600 x 1400	C-D	RA2000	
SAMTALS:		15950	Valda ofna skal vera undir hönnuð áður en smíð þessa hefist.			



SVÖLUÁS 17
RÚMMYND HITALAGNA
MKV. 1:50



SVÖLUÁS 17
RÚMMYND NEYSLUVATNSLAGNA
MKV. 1:50

TILVÍSANIR:

SJÁ ALMENNAR SKÝRINGAR Á TEIKNINGU NR. 700.
SJÁ LAGNIR FYRIR SVÖLUÁS 13 Á TEIKNINGU NR. 801.
SJÁ LAGNIR FYRIR SVÖLUÁS 15 Á TEIKNINGU NR. 802.

Byggingatillit frá Heimasíðunni
Almannatönn
27.12.2001

Br. nr.	Dags.	Af.	Breyting
(A)			
(B)			
(C)			
(D)			

**TEIKNISTOFAN
TORGIÐ**
RÁÐGJÖF - HÖNNUN - EFTIRLIT

ARMÓLI 36, 108 REYKJAVÍK, Sími 568-8866, FAX 568-8878
Þorsteinn Friðbjörnsson, Magnús Þ. Guðmundsson,
byggingateknifræðingur, Innviðssarkitekt,
Kt. 211055-5299 Kt. 240654-5559

**SVÖLUÁS 17
HAFNARFJÖRÐUR**

Teikningarnúmer: HITA- OG NEYSLUVATNSLAGNIR
GRUNNMYNDIR OG RÚMMYNDIR
FALLSTAMMAR OG OFNATAFLA

Dagur: 11.07.2001 Kvartál: 1:50
Hönnuð af: Teiknað af: VÖJ Samb. *Teikning*
Verkefni: 01-808 Teikn.nr.: 803 Breyt.nr.: