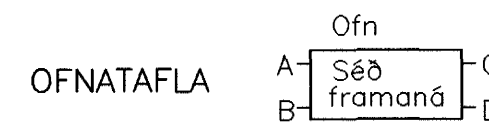


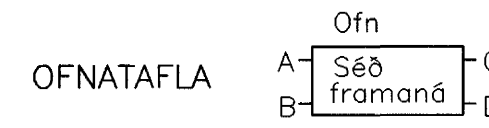
OFN Nr	OFN GEFUR Wött	TENGING	MESTA		Hæð x Lengd -g	Tenging ofnloka loft_vatns-túr og rétúr	Gerð	Innri stilling	ΔP yfir loka	Valin ofn útfyllist af verktaka		
			Hæð mm	Lengd mm						Lengd	Hæð	Bykkt
1000	880	A-B	500	1400	500x1400-1,1	Lofthitastýrður túrloki	Vor-yl	4	0,2			
1001	2880	A-D	400	3800	400x3800-2,1	Lofthitastýrður túrloki	Vor-yl	9	0,2			
1002	755	A-B	500	1400	500x1200-1,1	Vatnshitastýrður rétúrloki	Vor-yl	2	0,1			
1003	1000	C-D	500	1400	500x1200-2,1	Vatnshitastýrður rétúrloki	Vor-yl	3	0,1			
1004	585	C-D	500	800	500x800-1,1	Vatnshitastýrður rétúrloki	Vor-yl	1	0,1			
1005	880	C-D	500	1400	500x1400-1,1	Lofthitastýrður túrloki	Vor-yl	5	0,2			
1006	300	A-B	400	500	500x400-1,1	Vatnshitastýrður rétúrloki	Vor-yl	1	0,2			
1007	880	C-D	500	1400	500x1400-1,1	Lofthitastýrður túrloki	Vor-yl	5	0,2			
1008	2880	C-B	400	3800	400x3800-2,1	Lofthitastýrður túrloki	Vor-yl	9	0,2			
1009	585	C-D	500	800	500x800-1,1	Vatnshitastýrður rétúrloki	Vor-yl	1	0,1			
1010	880	A-B	500	1400	500x1400-1,1	Lofthitastýrður túrloki	Vor-yl	5	0,2			
1011	300	C-D	400	500	500x400-1,1	Vatnshitastýrður rétúrloki	Vor-yl	1	0,2			
1012	1240	A-B	600	1200	600x1200-2,1	Lofthitastýrður rétúrloki	Vor-yl	3	0,2			
1013	1240	A-B	600	1200	600x1200-2,1	Lofthitastýrður rétúrloki	Vor-yl	3	0,2			
1014	1240	C-D	600	1200	600x1200-2,1	Lofthitastýrður rétúrloki	Vor-yl	3	0,2			
1015	880	C-D	500	1400	500x1400-1,1	Lofthitastýrður túrloki	Vor-yl	5	0,2			
1016	2880	C-B	400	3800	400x3800-2,1	Lofthitastýrður túrloki	Vor-yl	9	0,2			
1017	1000	A-B	500	1400	500x1200-2,1	Vatnshitastýrður rétúrloki	Vor-yl	3	0,1			
1018	585	A-B	500	800	500x800-1,1	Vatnshitastýrður rétúrloki	Vor-yl	1	0,1			
1019	880	A-B	500	1400	500x1400-1,1	Lofthitastýrður túrloki	Vor-yl	5	0,2			
1020	300	C-D	400	500	500x400-1,1	Vatnshitastýrður rétúrloki	Vor-yl	1	0,2			
Heild	23050 W											

Miða skal ofnasterðir við Δt = 40°C Ofnatafla 1 hæð



OFN Nr	OFN GEFUR Wött	TENGING	MESTA		Hæð x Lengd -g	Tenging ofnloka loft_vatns-túr og rétúr	Gerð	Innri stilling	ΔP yfir loka	Valin ofn útfyllist af verktaka		
			Hæð mm	Lengd mm						Lengd	Hæð	Bykkt
2000	880	A-B	500	1400	500x1400-1,1	Lofthitastýrður túrloki	Vor-yl	4	0,2			
2001	2880	A-D	400	3800	400x3800-2,1	Lofthitastýrður túrloki	Vor-yl	9	0,2			
2002	755	A-B	500	1400	500x1200-1,1	Vatnshitastýrður rétúrloki	Vor-yl	2	0,1			
2003	1000	C-D	500	1400	500x1200-2,1	Vatnshitastýrður rétúrloki	Vor-yl	3	0,1			
2004	585	C-D	500	800	500x800-1,1	Vatnshitastýrður rétúrloki	Vor-yl	1	0,1			
2005	880	C-D	500	1400	500x1400-1,1	Lofthitastýrður túrloki	Vor-yl	5	0,2			
2006	300	A-B	400	500	500x400-1,1	Vatnshitastýrður rétúrloki	Vor-yl	1	0,2			
2007	880	C-D	500	1400	500x1400-1,1	Lofthitastýrður túrloki	Vor-yl	4	0,2			
2008	2880	C-B	400	3800	400x3800-2,1	Lofthitastýrður túrloki	Vor-yl	9	0,2			
2009	585	C-D	500	800	500x800-1,1	Vatnshitastýrður rétúrloki	Vor-yl	1	0,1			
2010	880	A-B	500	1400	500x1400-1,1	Lofthitastýrður túrloki	Vor-yl	5	0,2			
2011	300	C-D	400	500	500x400-1,1	Vatnshitastýrður rétúrloki	Vor-yl	1	0,2			
2012	880	A-B	500	1400	500x1400-1,1	Lofthitastýrður túrloki	Vor-yl	4	0,2			
2013	2880	A-D	400	3800	400x3800-2,1	Lofthitastýrður túrloki	Vor-yl	9	0,2			
2014	585	A-B	500	800	500x800-1,1	Vatnshitastýrður rétúrloki	Vor-yl	1	0,1			
2015	880	C-D	500	1400	500x1400-1,1	Lofthitastýrður túrloki	Vor-yl	4	0,2			
2016	300	A-B	400	500	500x400-1,1	Vatnshitastýrður rétúrloki	Vor-yl	1	0,2			
2017	880	C-D	500	1400	500x1400-1,1	Lofthitastýrður túrloki	Vor-yl	4	0,2			
2018	2880	C-B	400	3800	400x3800-2,1	Lofthitastýrður túrloki	Vor-yl	9	0,2			
2019	1000	A-B	500	1400	500x1200-2,1	Vatnshitastýrður rétúrloki	Vor-yl	3	0,1			
2020	585	A-B	500	800	500x800-1,1	Vatnshitastýrður rétúrloki	Vor-yl	1	0,1			
2021	880	A-B	500	1400	500x1400-1,1	Lofthitastýrður túrloki	Vor-yl	4	0,2			
2022	300	C-D	400	500	500x400-1,1	Vatnshitastýrður rétúrloki	Vor-yl	1	0,2			
Heild	24855 W											

Miða skal ofnasterðir við Δt = 40°C Ofnatafla 2 hæð

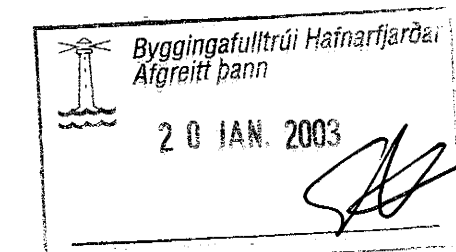


OFN Nr	OFN GEFUR Wött	TENGING	MESTA		Hæð x Lengd -g	Tenging ofnloka loft_vatns-túr og rétúr	Gerð	Innri stilling	ΔP yfir loka	Valin ofn útfyllist af verktaka		
			Hæð mm	Lengd mm						Lengd	Hæð	Bykkt
3000	880	A-B	500	1400	500x1400-1,1	Lofthitastýrður túrloki	Vor-yl	4	0,2			
3001	2880	A-D	400	3800	400x3800-2,1	Lofthitastýrður túrloki	Vor-yl	9	0,2			
3002	755	A-B	500	1400	500x1200-1,1	Vatnshitastýrður rétúrloki	Vor-yl	2	0,1			
3003	1000	C-D	500	1400	500x1200-2,1	Vatnshitastýrður rétúrloki	Vor-yl	3	0,1			
3004	585	C-D	500	800	500x800-1,1	Vatnshitastýrður rétúrloki	Vor-yl	1	0,1			
3005	880	C-D	500	1400	500x1400-1,1	Lofthitastýrður túrloki	Vor-yl	5	0,2			
3006	300	A-B	400	500	500x400-1,1	Vatnshitastýrður rétúrloki	Vor-yl	1	0,2			
3007	880	C-D	500	1400	500x1400-1,1	Lofthitastýrður túrloki	Vor-yl	4	0,2			
3008	2880	C-B	400	3800	400x3800-2,1	Lofthitastýrður túrloki	Vor-yl	9	0,2			
3009	585	C-D	500	800	500x800-1,1	Vatnshitastýrður rétúrloki	Vor-yl	1	0,1			
3010	880	A-B	500	1400	500x1400-1,1	Lofthitastýrður túrloki	Vor-yl	5	0,2			
3011	300	C-D	400	500	500x400-1,1	Vatnshitastýrður rétúrloki	Vor-yl	1	0,2			
3012	880	A-B	500	1400	500x1400-1,1	Lofthitastýrður túrloki	Vor-yl	4	0,2			
3013	2880	A-D	400	3800	400x3800-2,1	Lofthitastýrður túrloki	Vor-yl	9	0,2			
3014	585	A-B	500	800	500x800-1,1	Vatnshitastýrður rétúrloki	Vor-yl	1	0,1			
3015	880	C-D	500	1400	500x1400-1,1	Lofthitastýrður túrloki	Vor-yl	4	0,2			
3016	300	A-B	400	500	500x400-1,1	Vatnshitastýrður rétúrloki	Vor-yl	1	0,2			
3017	880	C-D	500	1400	500x1400-1,1	Lofthitastýrður túrloki	Vor-yl	4	0,2			
3018	2880	C-B	400	3800	400x3800-2,1	Lofthitastýrður túrloki	Vor-yl	9	0,2			
3019	1000	A-B	500	1400	500x1200-2,1	Vatnshitastýrður rétúrloki	Vor-yl	3	0,1			
3020	585	A-B	500	800	500x800-1,1	Vatnshitastýrður rétúrloki	Vor-yl	1	0,1			
3021	880	A-B	500	1400	500x1400-1,1	Lofthitastýrður túrloki	Vor-yl	4	0,2			
3022	300	C-D	400	500	500x400-1,1	Vatnshitastýrður rétúrloki	Vor-yl	1	0,2			
Heild	24855 W											

Miða skal ofnasterðir við Δt = 40°C Ofnatafla 3 hæð

Aritun samræmingarhönnuðar:

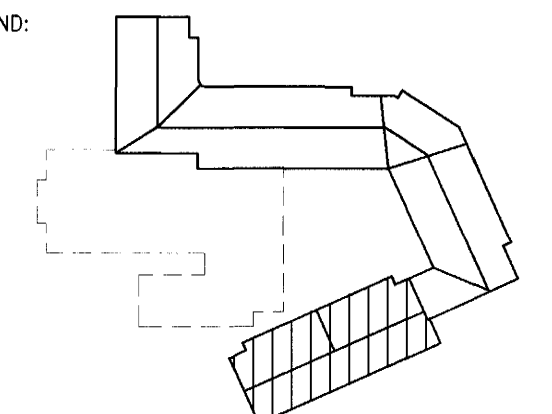
SKÝRINGAR:



ÓTGÁFA DAGSETNING TEIKNAD YFIRFARÐ SAMÞYKKT

EDLI Breytingar

LYKILMYND:



HANNAD: UBJ DAGS: 18.12.'02

TEIKNAD: UBJ/SI KVARÐI: -

YFIRF.: G.Á. VERK NR.: 5220

SKRÁ: P-76-01 TEIKN.NR.: P-76-01

SAMP.: 210259-2529

FRUMSTÆRD BLADS A1 - BLADSTÆRD A3, MINNKUN 1:2

BURKNVALLIR 17, HAFNARFIRÐI

Hitakerfi - Suðurhluti

Ofnatafla

1-3 hæð



BORGARTONI 17 - 105 REYKJAVÍK NEIFANG: fjarhitun@fjarhitun.is  
SÍMI 562 8955 - FAX 562 8950 VEF Síða: www.fjarhitun.is  
KENNITALA: 700186-1649