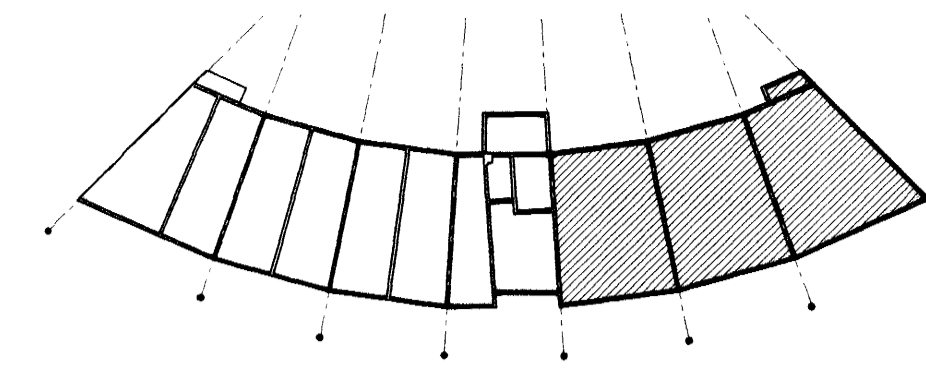


GRUNNMYND 1.hæð. 1:50



OFNASKRÁ

Öðrar skulu vera vottaðir af Rennsóknarstofnun Byggingaröndunarinnar samkvæmt ÍST EN-442  
Öflar delta 1:47 C Öflarangi = 10mm Öflarar af gerðinni Heimleiðir delta 16 40°C

Númer	Rými	Wötkist	Öflategund	festing	stútar	öfnioki	stilla	tala	gjóði
101	0101 Herbergi	1080	P21-500/1200	Veggf.	A+B+C+D	Fexakt	3	1	
102	Anddyri	630	P21-500/700	Veggf.	A+B+C+D	RTL	-	1	
103	Baðherbergi	379	P11-500/600	Veggf.	A+B+C+D	RTL	-	1	
104	Hjón	1137	P11-500/1800	Veggf.	A+B+C+D	Fexakt	3	1	
105	Stofa	683	CP-21/1000	Gólf.	A+B+C+D	Fexakt	6	1	
106	Stofa	2971	CP-21/4300	Gólf.	A+B+C+D	-	-	1	
107	Stofa	683	CP-21/1000	Gólf.	C+D	-	-	1	
108	Hjón	851	P22-500/700	Veggf.	A+B+C+D	RTL	-	1	
109	Dvottur	379	P11-500/600	Veggf.	A+B+C+D	RTL	-	1	
110	0102 Eldhúsi	1093	CP-21/1600	Gólf.	C+D	Fexakt	3	1	
111	Anddyri	630	P21-500/700	Veggf.	A+B+C+D	RTL	-	1	
112	Herbergi	810	P21-500/900	Veggf.	A+B+C+D	RTL	-	1	
113	Dvottur	379	P11-500/600	Veggf.	A+B+C+D	RTL	-	1	
114	Baðherbergi	379	P11-500/600	Veggf.	A+B+C+D	RTL	-	1	
115	Hjón	1137	P11-500/1800	Veggf.	A+B+C+D	Fexakt	3	1	
116	Stofa	2664	CP-21/3600	Gólf.	C+D	Fexakt	5	1	
117	0103 Eldhúsi	1093	CP-21/1600	Gólf.	C+D	Fexakt	3	1	
118	Anddyri	630	P21-500/700	Veggf.	A+B+C+D	RTL	-	1	
119	Herbergi	810	P21-500/900	Veggf.	A+B+C+D	RTL	-	1	
120	Dvottur	379	P11-500/600	Veggf.	A+B+C+D	RTL	-	1	
121	Baðherbergi	379	P11-500/600	Veggf.	A+B+C+D	RTL	-	1	
122	Hjón	1137	P11-500/1800	Veggf.	A+B+C+D	Fexakt	3	1	
123	Stofa	2664	CP-21/3600	Gólf.	C+D	Fexakt	5	1	
124	0104 Anddyri	630	P21-500/700	Veggf.	A+B+C+D	RTL	-	1	
125	Eldhúsi	720	P21-500/800	Veggf.	A+B+C+D	RTL	-	1	
126	Dvottur	379	P11-500/600	Veggf.	A+B+C+D	RTL	-	1	
127	Baðherbergi	379	P11-500/600	Veggf.	A+B+C+D	RTL	-	1	
128	Hjón	1137	P11-500/1800	Veggf.	A+B+C+D	Fexakt	3	1	
129	Stofa	2664	CP-21/3600	Gólf.	C+D	Fexakt	5	1	
130	Stigahúsi	2243	P22-600/1600	Gólf.	C+D	Fexakt	5	1	
131	0105 Eldhúsi	1093	CP-21/1600	Gólf.	C+D	Fexakt	3	1	
132	Anddyri	630	P21-500/700	Veggf.	A+B+C+D	RTL	-	1	
133	Herbergi	810	P21-500/900	Veggf.	A+B+C+D	RTL	-	1	
134	Dvottur	379	P11-500/600	Veggf.	A+B+C+D	RTL	-	1	
135	Baðherbergi	379	P11-500/600	Veggf.	A+B+C+D	RTL	-	1	
136	Hjón	1137	P11-500/1800	Veggf.	A+B+C+D	Fexakt	3	1	
137	Stofa	2664	CP-21/3600	Gólf.	C+D	Fexakt	5	1	
138	0106 Eldhúsi	1093	CP-21/1600	Gólf.	C+D	Fexakt	3	1	
139	Anddyri	630	P21-500/700	Veggf.	A+B+C+D	RTL	-	1	
140	Herbergi	810	P21-500/900	Veggf.	A+B+C+D	RTL	-	1	
141	Dvottur	379	P11-500/600	Veggf.	A+B+C+D	RTL	-	1	
142	Baðherbergi	379	P11-500/600	Veggf.	A+B+C+D	RTL	-	1	
143	Hjón	1137	P11-500/1800	Veggf.	A+B+C+D	Fexakt	3	1	
144	Stofa	2664	CP-21/3600	Gólf.	C+D	Fexakt	5	1	
145	0107 Anddyri	630	P21-500/700	Veggf.	A+B+C+D	RTL	-	1	
146	Herbergi	1080	P21-500/1200	Veggf.	A+B+C+D	Fexakt	3	1	
147	Dvottur	379	P11-500/600	Veggf.	A+B+C+D	RTL	-	1	
148	Herbergi	1093	P22-500/900	Veggf.	A+B+C+D	RTL	-	1	
149	Hjón	1137	P11-500/1800	Veggf.	A+B+C+D	Fexakt	3	1	
150	Stofa	3278	CP-21/4600	Gólf.	C+D	Fexakt	6	1	
151	Baðherbergi	380	P21-500/400	Veggf.	A+B+C+D	RTL	-	1	
<b>Samtals</b>			<b>Orkusgjafi alls wötkist</b>	<b>53,270</b>		<b>Fjóldi ofna alls</b>	<b>51</b>		
			<b>Fremrásaroktar</b>	<b>21</b>		<b>Bakrásaroktar</b>	<b>28</b>		

TEKNISSÍÐAN EHF.  
A. H. H. A. S.  
Höfuðstöðvað í Reykjavík  
Höfuðvegi 178, 105 Rvk.  
Sími: 553 1770, 566 7775, Fax: 568-7701  
Netfang: post@islandia.is

Byggingafræðingur  
Afgreitt þann  
15. NOV. 2002

\* Öfn 146 færður 5 milli veggja, Stofnar fyrir stofuofna færður óð glugga.

Breytingar	ERLUÁS 2 HAF.		
Nr.	Dags.	Nafn	
1	08.11.02	BS	Verkfræðistofa Þráinn & Benedikt Laugavegi 178, 105 Rvk. Sími: 553 1770, 566 7775, Fax: 568-7701 Netfang: post@islandia.is
			HBS   TSD   S M 1:50 Nr. P104 Dags. Sept 02 080149-3609 Birkia
			Lagnir innanhúss