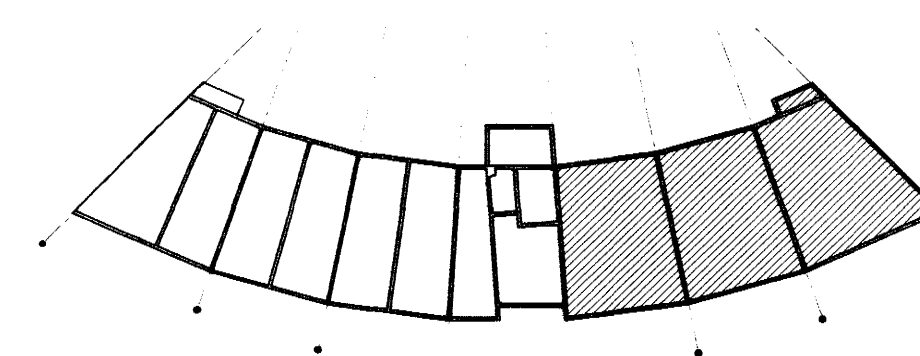


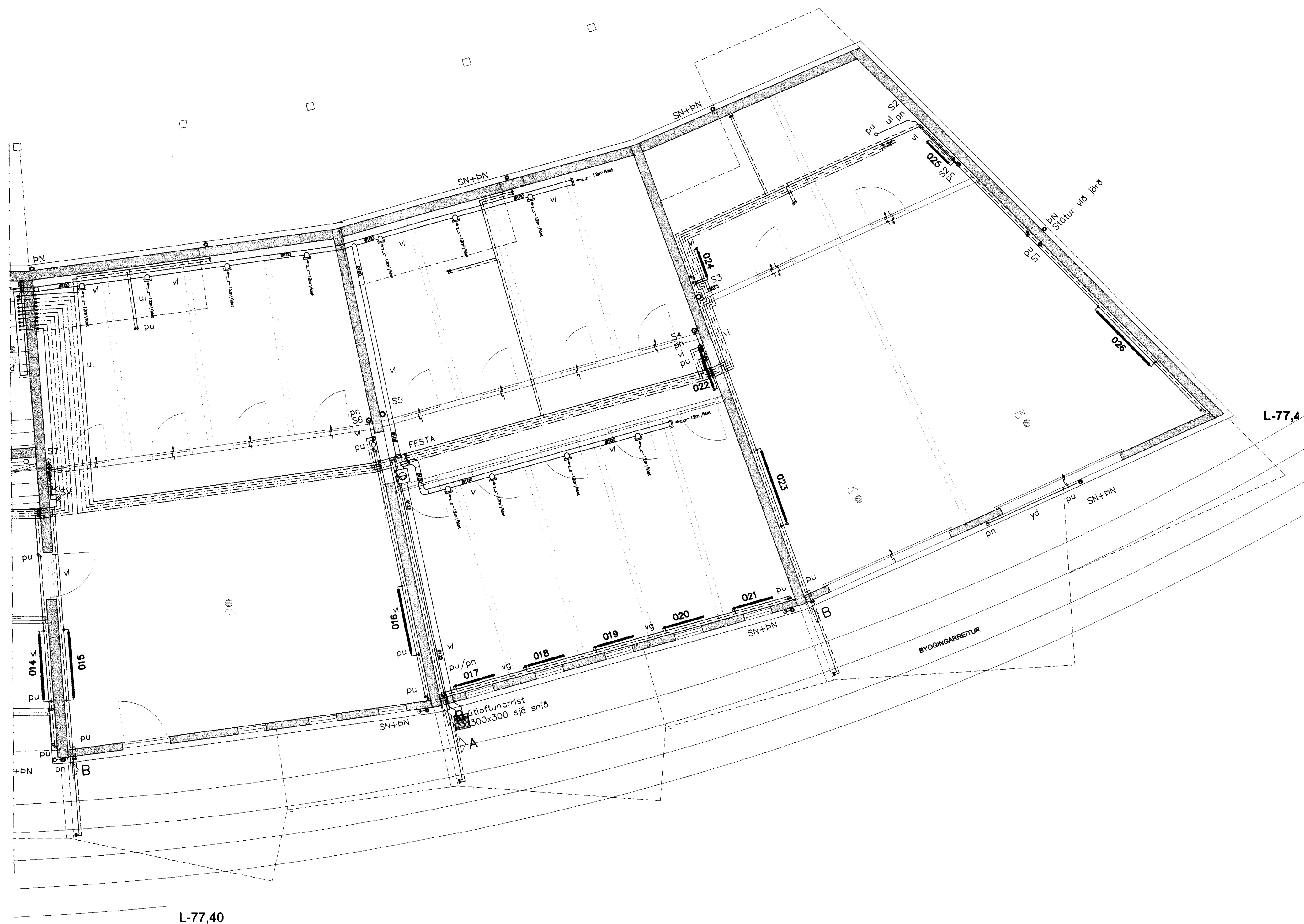
GRUNNMYND kjallara. 1:50



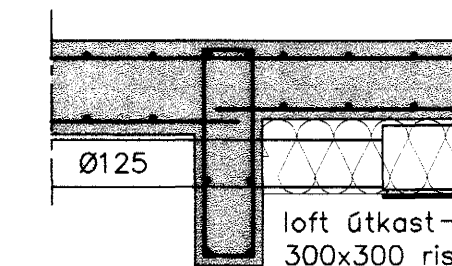
OFNASKRÁ

Önnar skulu vera vottáhr af Rannsóknarstofnun Byggingartekna samkvæmt IS EN-442
Önnar skulu vera vottáhr af 10mm
Önnar skulu vera vottáhr af 40°C
Önnar skulu vera vottáhr af 40°C

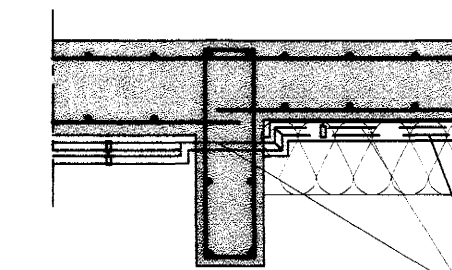
númer	rými	vottáhr	afstæðing	festing	stútur	ofneldi	stilla	tala	gildi
001	Bilskúr 0018	2243	P22-600/1600	Veggf.	A+B+C+D	RTL	-	1	
002	Geymsla 0019	587	P11-600/800	Veggf.	A+B+C+D	RTL	-	1	
003	Geymsla 0021	587	P11-600/800	Veggf.	A+B+C+D	RTL	-	1	
004	Bilskúr 0020	1652	P21-600/1600	Veggf.	A+B+C+D	RTL	-	1	
005	Bilskúr 0022	1652	P21-600/1600	Veggf.	A+B+C+D	RTL	-	1	
006	Geymsla 0023	616	P21-600/600	Veggf.	A+B+C+D	RTL	-	1	
007	Geymsla 0025	616	P21-600/600	Veggf.	A+B+C+D	RTL	-	1	
008	Bilskúr 0024	1652	P21-600/1600	Veggf.	A+B+C+D	RTL	-	1	
009	Bilskúr 0026	1652	P21-600/1600	Veggf.	A+B+C+D	RTL	-	1	
010	Geymsla 0027	616	P21-600/600	Veggf.	A+B+C+D	RTL	-	1	
011	Geymsla 0029	616	P21-600/600	Veggf.	A+B+C+D	RTL	-	1	
012	Bilskúr 0028	1652	P21-600/1600	Veggf.	A+B+C+D	RTL	-	1	
013	Stígahús	1136	P21-600/1100	Veggf.	A+B+C+D	RTL	-	1	
014	Anddyr	1027	P11-600/1400	Veggf.	A+B+C+D	RTL	-	1	
015	Hjólageymsla	1652	P21-600/1600	Veggf.	A+B+C+D	RTL	-	1	
016	Hjólageymsla	1652	P21-600/1600	Veggf.	A+B+C+D	RTL	-	1	
017	Geymsla	252	P11-500/400	Veggf.	A+B+C+D	RTL	-	1	
018	Geymsla	252	P11-500/400	Veggf.	A+B+C+D	RTL	-	1	
019	Geymsla	252	P11-500/400	Veggf.	A+B+C+D	RTL	-	1	
020	Geymsla	252	P11-500/400	Veggf.	A+B+C+D	RTL	-	1	
021	Geymsla	252	P11-500/400	Veggf.	A+B+C+D	RTL	-	1	
022	Gangur	1262	P22-600/900	Veggf.	A+B+C+D	RTL	-	1	
023	Bilskúr 0014	1652	P21-600/1600	Veggf.	A+B+C+D	RTL	-	1	
024	Geymsla 0015	587	P11-600/800	Veggf.	A+B+C+D	RTL	-	1	
025	Geymsla 0016	587	P11-600/800	Veggf.	A+B+C+D	RTL	-	1	
026	Bilskúr 0018	2243	P22-600/1600	Veggf.	A+B+C+D	RTL	-	1	
Samtals		Orkuþjafi alls vottáhr	27.199				Fjöldi ofna	25	
		Framrásarlöklar	0				Bakrásarlöklar	25	



Löftresi-útkast 1:20
Sneiðing A



Stofnlagnir hita 1:20
Sneiðing B



Lagnir eru hlið við hlið og fast við loft
Útlagnir einangrist með Glerullar/steinullarhólkum og vefjist með sífalappa

TEKNISTOFNAN EHF
Virðisauk og samþráttur uppdráttur, sbr. gr. 17.2 og 19.2 í byggingarreglugerð.
Byggingarteknafræðingur
Alfreitt Þann
15 NOV 2007

* Breyting á stofnlögnum fyrir stofur - bætt inni sniði.

Breytingar	ERLUÁS 2 HAF.	
Nr.	Dags.	Nafn
1	08.11.02	BS
Verkfæðistofa Þráinn & Benedikt Laugavegi 178, 105 Rvk. Sími: 563 1770, 568 7775, Fax: 568-7701 Netfang: post@islandia.is		
Lagnir innanhúss		
HBS	IT	ED S
M 1:50		
Nr. P002		
Dags. Sept 02		
080149-3609		