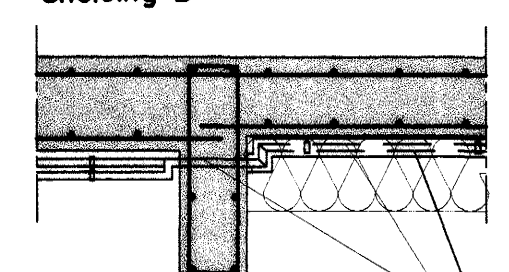


Stofnlagnir hita 1:20
Sneiðing B



Lagnir eru hlið við hlið og fast við loft
Útlagnir einangrist með Gerullar/steinullarhóskum og vefjist með sífalpappa

Byggingafrófi Haimartarðar
Afgreitt þann
15 NOV 2002

TEIKNISTOFN EHF
Vinfarinn og samráðgjafi uppdráttar, skt.
gr. 17.2 og 19.2 í byggingarreglugerð.

Asgeir

1* Breyting á stofnlögnum fyrir stofur - bætt inni enlið.

L-77,40

Breytingar	ERLUÁS 2 HAF.		
Nr. Dags. Nafn	Verkfræðistofa Þráinn & Benedikt		
1	08.11.02	BS	Laugavegi 178, 105 Rvk. Sími: 553 1770, 568 7775, Fax: 568-7701 Netfang: post@islandia.is
			H BS T BD S M 1:60 Nr. PO01
			Dags. Sept 02 080149-3609
			Lagnir innanhúss