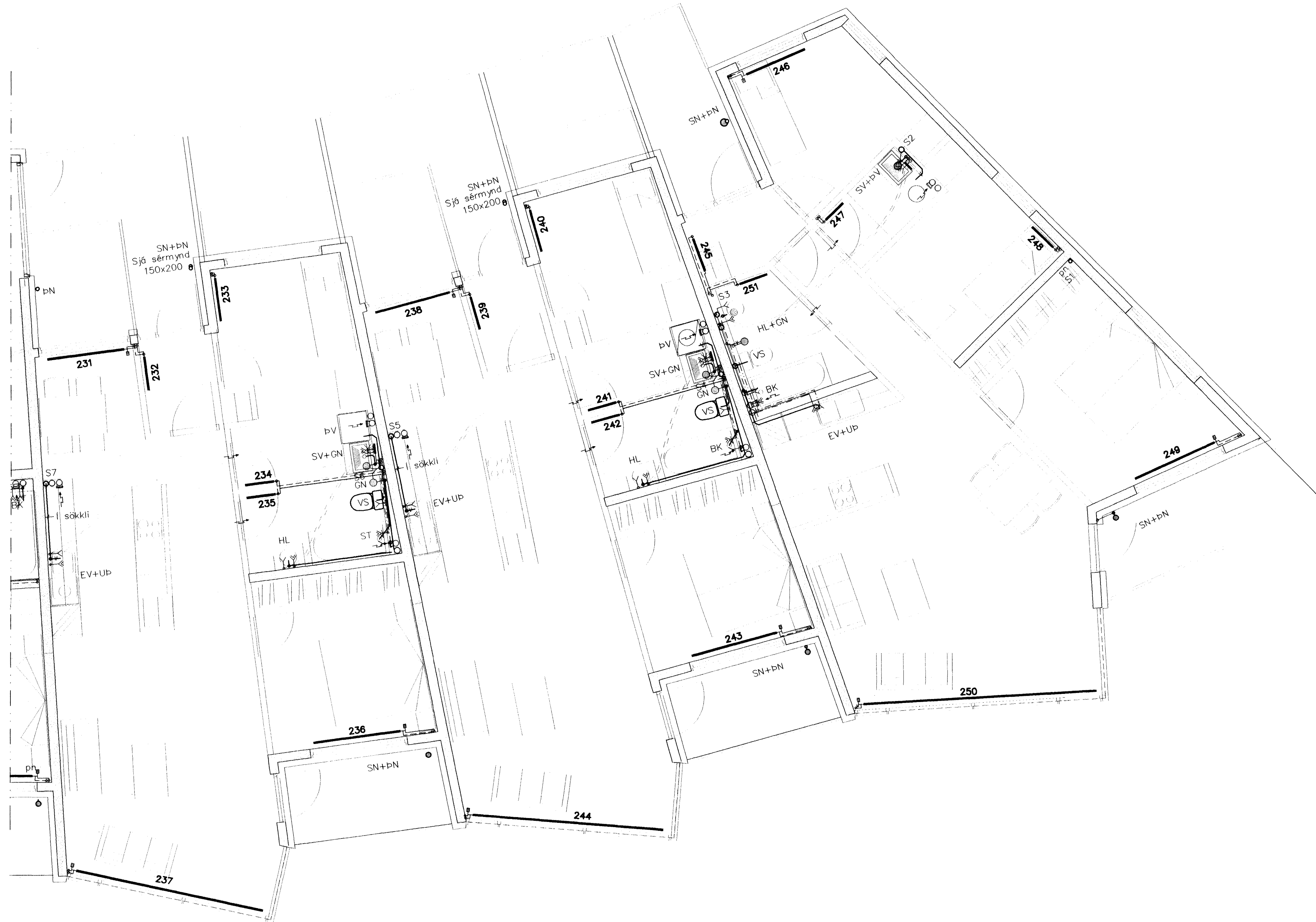
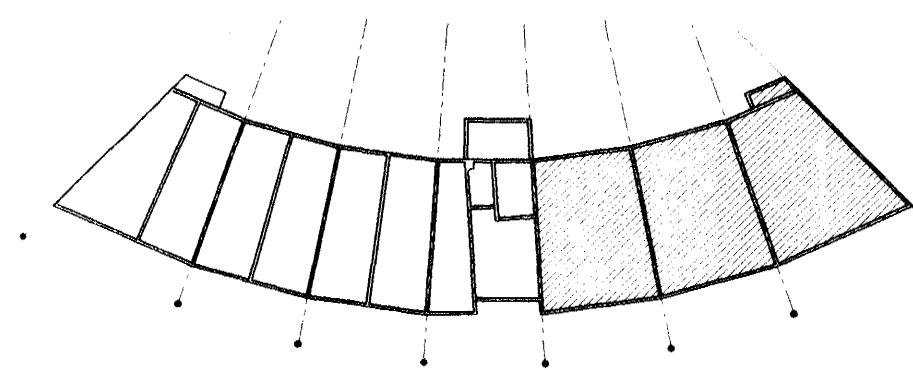


GRUNNMYND 2.hæð. 1:50



OFNASKRÁ

Öðrar skulu vera vottadr af Rennskanarstovu Byggingiðráðsins samkvæmt ST-EN-442
Öðrar skulu vera vottadr af Rennskanarstovu Byggingiðráðsins samkvæmt ST-EN-442
Öðrar skulu vera vottadr af Rennskanarstovu Byggingiðráðsins samkvæmt ST-EN-442

númer	rými	vöðvíst	ofnategund	festing	stútar	ofnoki	tala	stíll- fjöldi
201	0201 Herbergi	1080	P21-500/1200	Veggf.	A+B+C+D	Fexakt	3	1
202	Anddyri	630	P21-500/700	Veggf.	A+B+C+D	RTL	-	1
203	Baðherbergi	379	P11-500/600	Veggf.	A+B+C+D	RTL	-	1
204	Hjón	1137	P11-500/1800	Veggf.	A+B+C+D	Fexakt	3	1
205	Stofa	683	CP-21/1000	Gólf.	A+B+C+D	Fexakt	6	1
206	Stofa	2971	CP-21/4350	Gólf.	A+B+C+D	-	-	1
207	Stofa	683	CP-21/1000	Gólf.	C+D	-	-	1
208	Hjón	851	P22-500/700	Veggf.	A+B+C+D	RTL	-	1
209	Þvottur	379	P11-500/600	Veggf.	A+B+C+D	RTL	-	1
210	0202 Eldhúsi	1093	CP-21/1600	Gólf.	C+D	Fexakt	3	1
211	Anddyri	630	P21-500/700	Veggf.	A+B+C+D	RTL	-	1
212	Herbergi	810	P21-500/900	Veggf.	A+B+C+D	RTL	-	1
213	Þvottur	379	P11-500/600	Veggf.	A+B+C+D	RTL	-	1
214	Baðherbergi	379	P11-500/600	Veggf.	A+B+C+D	RTL	-	1
215	Hjón	1137	P11-500/1800	Veggf.	A+B+C+D	Fexakt	3	1
216	Stofa	2664	CP-21/3900	Gólf.	C+D	Fexakt	5	1
217	0203 Eldhúsi	1093	CP-21/1600	Gólf.	C+D	Fexakt	3	1
218	Anddyri	630	P21-500/700	Veggf.	A+B+C+D	RTL	-	1
219	Herbergi	810	P21-500/900	Veggf.	A+B+C+D	RTL	-	1
220	Þvottur	379	P11-500/600	Veggf.	A+B+C+D	RTL	-	1
221	Baðherbergi	379	P11-500/600	Veggf.	A+B+C+D	RTL	-	1
222	Hjón	1137	P11-500/1800	Veggf.	A+B+C+D	Fexakt	3	1
223	Stofa	2664	CP-21/3900	Gólf.	C+D	Fexakt	5	1
224	0204 Anddyri	630	P21-500/700	Veggf.	A+B+C+D	RTL	-	1
225	Eldhúsi	720	P21-500/800	Veggf.	A+B+C+D	RTL	-	1
226	Þvottur	379	P11-500/600	Veggf.	A+B+C+D	RTL	-	1
227	Baðherbergi	379	P11-500/600	Veggf.	A+B+C+D	RTL	-	1
228	Hjón	1137	P11-500/1800	Veggf.	A+B+C+D	Fexakt	3	1
229	Stofa	2664	CP-21/3900	Gólf.	C+D	Fexakt	5	1
230	Stigahúsi	2243	P22-600/1600	Gólf.	C+D	Fexakt	5	1
231	0205 Eldhúsi	1093	CP-21/1600	Gólf.	C+D	Fexakt	3	1
232	Anddyri	630	P21-500/700	Veggf.	A+B+C+D	RTL	-	1
233	Herbergi	810	P21-500/900	Veggf.	A+B+C+D	RTL	-	1
234	Þvottur	379	P11-500/600	Veggf.	A+B+C+D	RTL	-	1
235	Baðherbergi	379	P11-500/600	Veggf.	A+B+C+D	RTL	-	1
236	Hjón	1137	P11-500/1800	Veggf.	A+B+C+D	Fexakt	3	1
237	Stofa	2664	CP-21/3900	Gólf.	C+D	Fexakt	5	1
238	0206 Eldhúsi	1093	CP-21/1600	Gólf.	C+D	Fexakt	3	1
239	Anddyri	630	P21-500/700	Veggf.	A+B+C+D	RTL	-	1
240	Herbergi	810	P21-500/900	Veggf.	A+B+C+D	RTL	-	1
241	Þvottur	379	P11-500/600	Veggf.	A+B+C+D	RTL	-	1
242	Baðherbergi	379	P11-500/600	Veggf.	A+B+C+D	RTL	-	1
243	Hjón	1137	P11-500/1800	Veggf.	A+B+C+D	Fexakt	3	1
244	Stofa	2664	CP-21/3900	Gólf.	C+D	Fexakt	5	1
245	0207 Anddyri	630	P21-500/700	Veggf.	A+B+C+D	RTL	-	1
246	Herbergi	1080	P21-500/1200	Veggf.	A+B+C+D	Fexakt	3	1
247	Þvottur	379	P11-500/600	Veggf.	A+B+C+D	RTL	-	1
248	Herbergi	1093	P22-500/900	Veggf.	A+B+C+D	RTL	-	1
249	Hjón	1137	P11-500/1800	Veggf.	A+B+C+D	Fexakt	3	1
250	Stofa	3278	CP-21/4800	Gólf.	C+D	Fexakt	6	1
251	Baðherbergi	360	P21-500/400	Veggf.	A+B+C+D	RTL	-	1
Samtals			Orkugjafi alls vöðvíst	53,270		Fjöldi ofna alls	51	
			Framrásarlokar	21		Bakrásarlokar	28	

TEKNISTOFAN EHF
 Yfirfærni og samráðsmyndir uppdráttur, skv. nr. 17.2 og 19.2 í byggingarreglugerð.
 Byggingafulltrúi Hámarfjardar
 Algrænt bann
 15 NOV. 2002

Breytingar	ERLUÁS 2 HAF.	H.B.S. T.B.D. S.
Nr.	Dags.	Nafn
		Verkfræðistofa Þráinn & Benedikt Laugavegi 178, 105 Rvk Sími: 563 1770, 568 7775, Fax: 568-7701 Netfang: post@islandia.is
		Lagnir innanhúss
		M. 1:50 Nr. P204 Dags. Sept 02 080149-3609