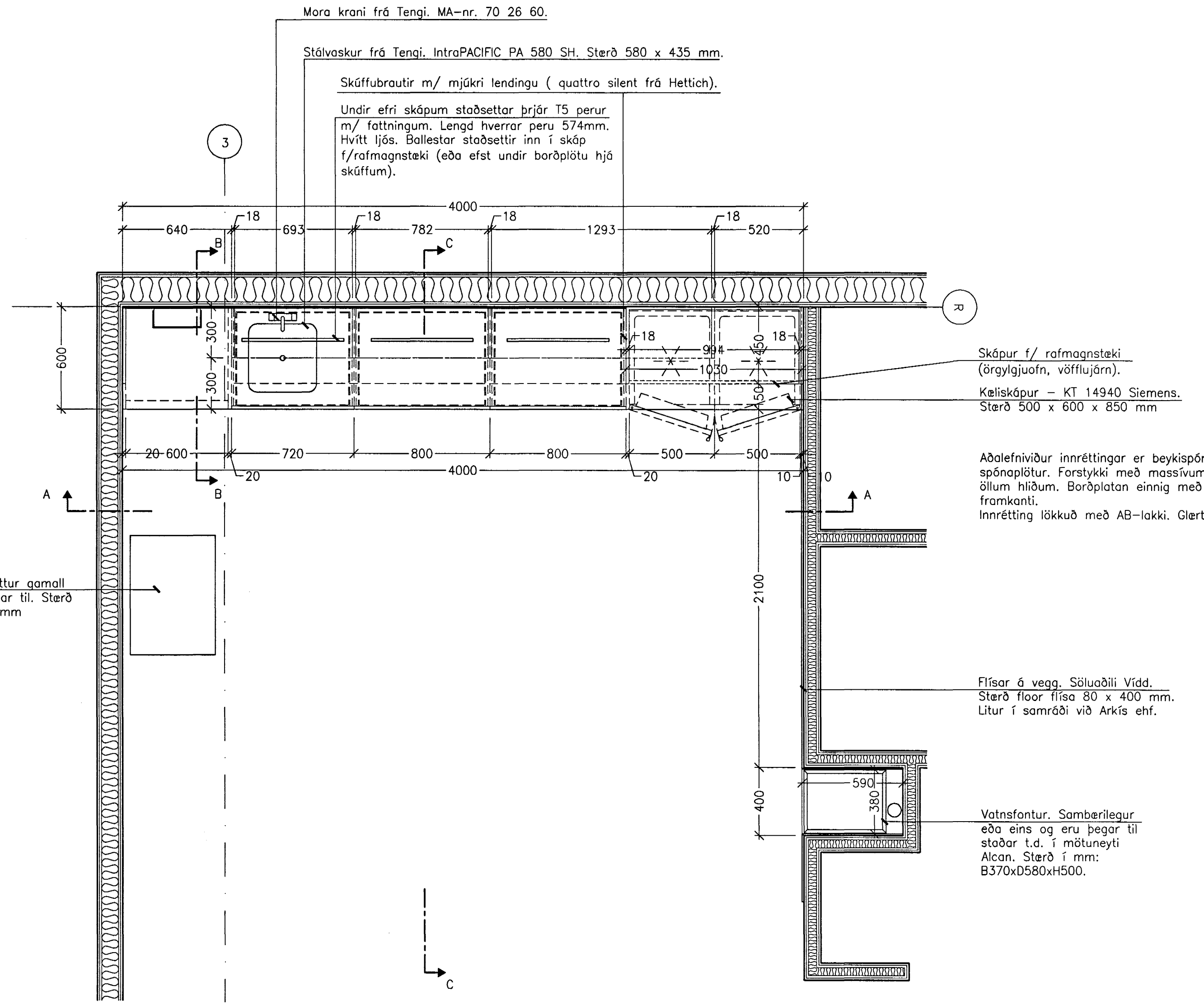
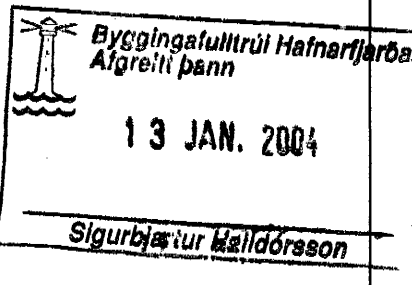


Eldhúsinnrétting, sneiðing C-C. Mkv. 1: 20.



Eldhúsinnrétting í mótuneyti, grunnmynd. Mkv. 1: 20.

Öll mál og aðstæður skoðast á staðnum fyrir smíði.



Skýringar:  
Explanations:

**ARK ÍS ehf**  
arkitektar ráðgjafar

Aðalsteinn Snorsson arkitekt faf 161161-2769  
Egill Guðmundsson arkitekt faf 270152-6869  
Gísli Gíslason arkitekt faf 160657-4809

Skólavörðustíg 11 101 reykjavík  
sími 511 2060  
fax 511 2066  
netfang arkis@ark.is

Breyt. Rev.	Breyting Revision	Dags. Date	Samþ. Approved	Netk. heimil. Released

Þv. teikningar nr. ISAL Ref. drawing no. of ISAL

Samsettn. teikningar nr. ISAL Assembly drawing no. of ISAL

Fjöldi stykkja Number of pieces	Hlutur Object	Atvöð Item	Efni Material	eo. stik Weight (kg)	total. f. heild / total of pieces	Athugasemdir Remarks
IV III II I	Mhl.01 Víkurgata 3 / ál- og tækjageymsla Eldhúsinnrétting í mótuneyti Grunnmynd og sneiðing				Stærð Format A1 Mkv. Scale 1: 20	
					AKS no. 7510 12094	
					US33	
					ARKIS ehf (79)4.04	
					ALCAN PRIMARY METAL EUROPE ISAL Alcan Iceland Ltd	
					168550	