

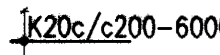
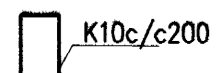




## Steypustyrktarstál

Steypustyrktarstál merkt K (t.d. K10) er kambstál B500C í samræmi við NS3576-3

### Tákn

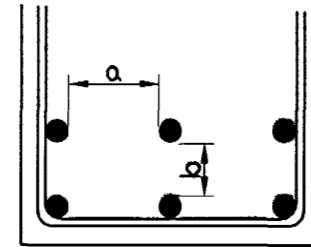
-  Bendistál staðsett í nærbrún veggjar eða plötu
-  Bendistál staðsett í fjarbrún veggjar eða plötu
-  Bendistál d=20 mm, lengd 6000 mm millibil 200 mm yfir merkt sveði
-  Lykkjur, d=10 mm, millibil 200 mm
-  Bendistál beygist með skeytilengd inn í aðliggjandi vegg eða plötu
-  Merkið þykkt plötu og stefnu á neðra lagi bendingar fjör

### Steypuhula bendistáls

Steypa að jarðvegi: 50 mm  
Steypa utanhús: 30 mm  
Steypa innanhús: 20 mm

### Minnsta fjarlægð milli bendistáls

|                             |    |    |    |    |    |
|-----------------------------|----|----|----|----|----|
| Þvermál stangar d (mm)      | 12 | 16 | 20 | 25 | 32 |
| Minnsta lóðrétt bil, b (mm) | 32 | 32 | 32 | 32 | 32 |
| Minnsta lárétt bil, a (mm)  | 42 | 42 | 42 | 50 | 64 |

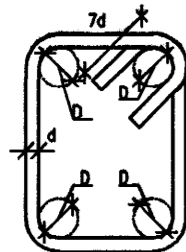


### Skeytilengd bendistáls

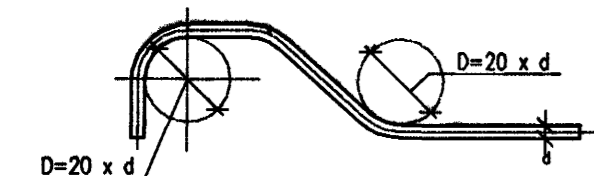
|                          |     |     |     |     |      |      |
|--------------------------|-----|-----|-----|-----|------|------|
| Þvermál stangar d (mm)   | 8   | 10  | 12  | 16  | 20   | 25   |
| Lágmarksskeytilengd (mm) | 400 | 500 | 600 | 810 | 1010 | 1260 |

### Beyging bendistáls

Bendistál skal ekki beygja krappar en fram kemur í eftirfarandi  
Fyrir lykkjur gildir eftirfarandi.  $D = 5 \times d$   
 $d \leq 16$

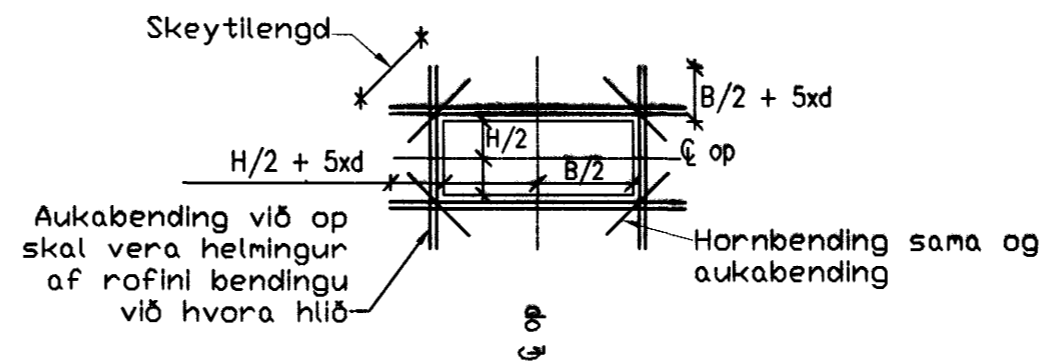


Beyging höfuðbendingar:  $D = 20 \times d$



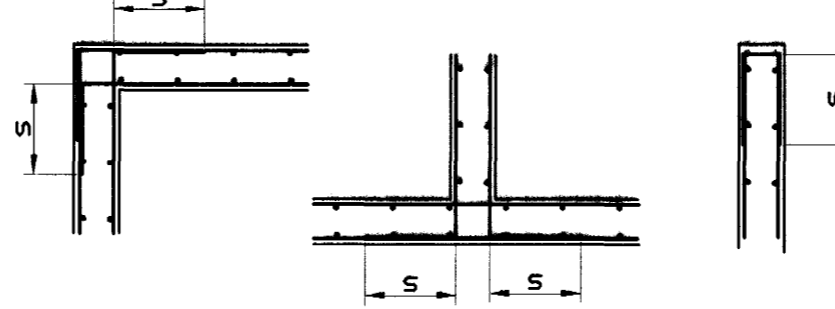
### Bending við op

(ef ekki er annaðsýnt á teikningum)



### Bending á hornum

S = skeytilengd



## Trévirki

### Timbur

Allt timbur í burðarvirki skal vera styrkleikaflokkað minnst K18 samkv. ÍST-DS 413 nema annað sé tekið fram á teikningum. Timbur sem leggst að eða í steypu skal fúaverja á viðurkenndan hátt. Leggja skal tjörupappa milli trés og steypu

### Límtré



Límtré í burðarvirki skal vera styrkleikaflokkað minnst L40 samkv. ÍST-DS 413


### Festingar

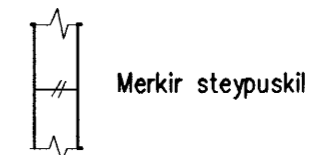
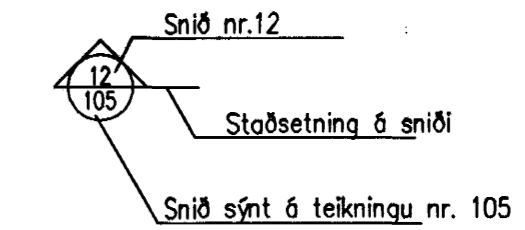
Allar stálfestingar, boltar og skrúfur skulu vera heitgalvanhúðað

## Almennar skýringar

Hæðarkótar eru í metrum

-  Merkir kóta 5,00 m á sniði
  -  Merkir kóta 5,00 m á grunnmynd
- Öll mál eru í millimetrum

 Merkir þykkt á vegg eða plötu 200 mm



## Steinsteypa

Við framleiðslu á steypu gildir: EN 206: 2000 og Byggingarreglugerð nr. 441/1998

Við niðurlögn á steypu gildir: ÍST-10, ÍST-14 og FS ENV 13670-1:2000

### Steypuflokkar

Útveggjasteypa  
Bratþolsflokkur: C25/28 samkv.ENV 206 (S200)  
Sementsmagn: a.m.k. 300 kg/m<sup>3</sup>  
Vatnssementstala: skal vera minni en 0,50  
Loftmagn: 5-7%  
Sigmál: 100-150 mm

### Sökkjar og botnplata

Bratþolsflokkur: C25/28 samkv.ENV 206 (S250)  
Vatnssementstala: skal vera minni en 0,55  
Loftmagn: 5-7%  
Sigmál: 100-150 mm



|   |          |                                      |                  |
|---|----------|--------------------------------------|------------------|
| Útgáfa  | Breyting | Dagsetning                           | Hannað           |
|   |          |                                      |                  |
| Sveinbjörn Hinriksson<br>Byggingatæknifráeðingur<br>Kl. 160851-2529<br>Strandgötu 28 Hafnarfjörð<br>Sími: 555-4008, 861-9851<br>Netfang: svennis@lei.is |          | Staður<br>Burknavellir 7 Hafnarfjörð |                  |
| Hannað / Teiknað<br><i>[Signature]</i>  |          | Dagsetning<br>27.01.03               | Verknr.<br>01-03 |
|   |          | Teikn.nr.<br>0-01                    |                  |

AA 27/1/03  
Sveinbjörn