

VERKHAHOLT 1 HAFNARFIRDI

OPNASKRA 1 HÆÐ t = 40°C

Nr.	Staður	Þörf Wött	Þörf kcal/h	Lengd max	Hæð max	A-B	C-D	Öfn-loki
1.01	STIGAHUS	1200	1032	600	1100	7D	FJVR 10	
1.02	GEYMSLA	600	516	600	600	CI	FJVR 10	
1.03	GEYMSLA	400	344	600	600	CD	FJVR 10	
1.04	HJÓL VAGNAR	1200	1032	700	600	CD	FJVR 10	
1.05	GEYMSLA	700	602	600	600	CD	FJVR 10	
1.06	GEYMSLA	450	387	600	600	CD	FJVR 10	
1.07	GEYMSLA	450	387	600	600	CD	FJVR 10	
1.08	GEYMSLA	450	387	600	600	CD	FJVR 10	
1.09	HJÓL VAGNAR	1600	1376	1300	600	CD	FJVR 10	
1.10	BAD	500	430	1000	500	AB	FJVR 10	
1.11	HERBERGI	680	581	1300	600	AB	FJVR 10	
1.12	HERBERGI	700	602	1300	600	CD	FJVR 10	
1.13	HERBERGI	1200	1032	1300	600	AB	FJVR 10	
1.14	STOFA	700	602	1300	600	AB	FJVR 10	
1.15	STOFA	1290	1101	1300	600	BC	FJVR 10	
1.16	ELDHUS	1350	1151	1300	600	AE	FJVR 10	
1.17	ÞVOTTUR	250	215	600	600	CD	FJVR 10	
SAMT.		14730 W	12668 kcal/h					

2.01	STIGAHUS	780	671	1100	600	AB	FJVR 10	
2.02	ELDHUS	900	774	1300	600	CD	FJVR 10	
2.03	STOFA	1600	1376	2400	300	AD	FJVR 10	
2.04	HERB	840	731	1300	600	CD	FJVR 10	
2.05	HERB	580	494	1300	600	AE	FJVR 10	
2.06	HERB	600	516	1300	600	CD	FJVR 10	
2.07	BAD	550	471	900	600	AE	FJVR 10	
2.08	BAD	550	471	900	600	AE	FJVR 10	
2.09	HERB	550	471	900	600	AE	FJVR 10	
2.10	HERB	650	551	1300	600	CD	FJVR 10	
2.11	HERB	1000	861	1300	600	AB	FJVR 10	
2.12	STOFA	1000	861	1300	600	AE	FJVR 10	
2.13	STOFA	1250	1065	2400	300	BC	FJVR 10	
2.14	ELDH	900	774	1300	600	AE	FJVR 10	
2.15	ÞVOTTUR	300	258	800	600	CD	FJVR 10	
2.16	ÞVOTTUR	300	258	800	600	CD	FJVR 10	
SAMT.		12360 W	10630 kcal/h					

3.01	STIGAHUS	850	731	1100	600	AB	FJVR 10	
3.02	ELDHUS	1050	903	1300	600	CD	FJVR 10	
3.03	STOFA	1850	1591	2400	300	AD	FJVR 10	
3.04	HERB	980	843	1300	600	CD	FJVR 10	
3.05	HERB	650	559	1300	600	AE	FJVR 10	
3.06	HERB	700	602	1300	600	CD	FJVR 10	
3.07	BAD	600	516	900	600	CD	FJVR 10	
3.08	BAD	600	516	900	600	CD	FJVR 10	
3.09	HERB	650	559	1300	600	AE	FJVR 10	
3.10	HERB	700	602	1300	600	CD	FJVR 10	
3.11	HERB	700	602	1300	600	CD	FJVR 10	
3.12	STOFA	1150	994	2400	300	AD	FJVR 10	
3.13	STOFA	1450	1247	2400	300	AD	FJVR 10	
3.14	ELDH	1050	903	1300	600	CD	FJVR 10	
3.15	ÞVOTTUR	300	258	800	600	CD	FJVR 10	
3.16	ÞVOTTUR	300	258	800	600	CD	FJVR 10	
SAMT.		14080 W	12109 kcal/h					

Áður en gengið er frá ofnþöntun skulu arkitekt og tæknifræðingur yfirfara ofnþöntun og athuga ofnastærðir og afkastagetu ofna.

VERKHAHOLT 3 HAFNARFIRDI

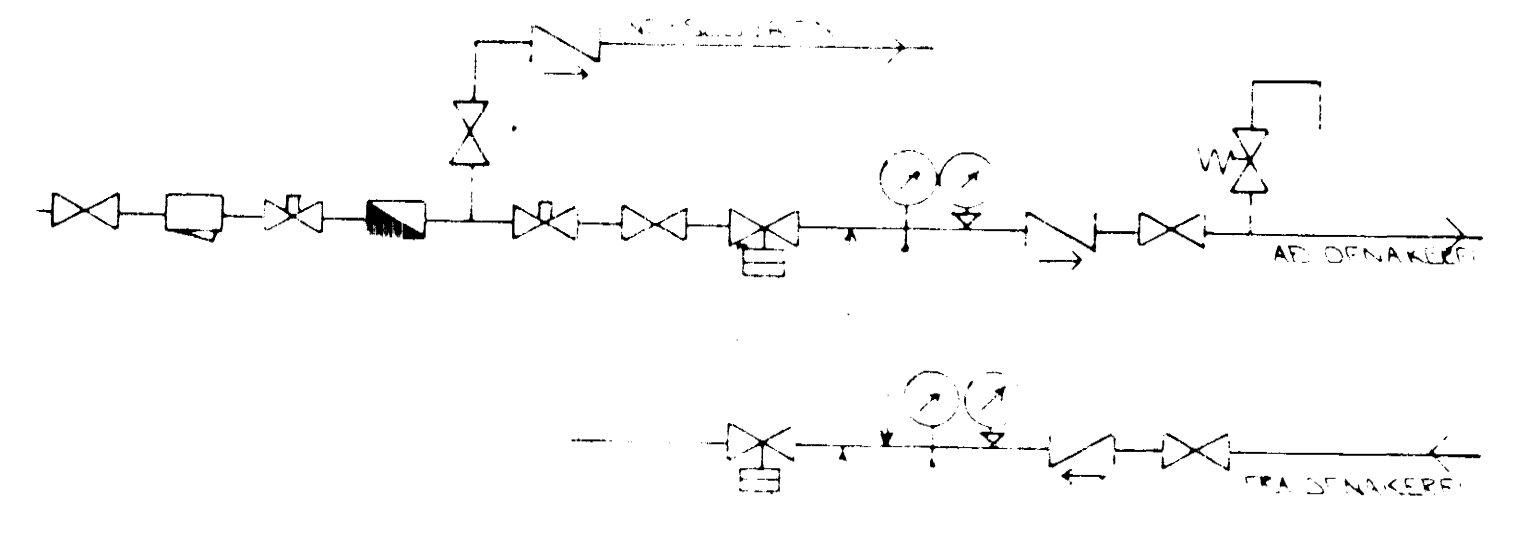
OPNASKRA 1 HÆÐ t = 40°C

Nr.	Staður	Þörf Wött	Þörf kcal/h	Lengd max	Hæð max	A-B	C-D	Öfn-loki
1.01	STIGAHUS	1200	1032	600	1100	AB	FJVR 10	
1.02	GEYMSLA	600	516	600	600	AB	FJVR 10	
1.03	GEYMSLA	400	344	600	600	AB	FJVR 10	
1.04	HJÓL VAGNAR	1200	1032	700	600	AB	FJVR 10	
1.05	GEYMSLA	700	602	600	600	AB	FJVR 10	
1.06	GEYMSLA	450	387	600	600	AB	FJVR 10	
1.07	GEYMSLA	450	387	600	600	AB	FJVR 10	
1.08	GEYMSLA	450	387	600	600	AB	FJVR 10	
1.09	HJÓL VAGNAR	1600	1376	1300	600	AE	FJVR 10	
1.10	BAD	500	430	1000	500	CD	FJVR 10	
1.11	HERBERGI	680	581	1300	600	CD	FJVR 10	
1.12	HERBERGI	700	602	1300	600	AB	FJVR 10	
1.13	HERBERGI	1200	1032	1300	600	CD	FJVR 10	
1.14	STOFA	1200	1032	1300	600	CD	FJVR 10	
1.15	STOFA	1500	1290	2400	300	AD	FJVR 10	
1.16	ELDHUS	1350	1151	1300	600	CD	FJVR 10	
1.17	ÞVOTTUR	250	215	600	600	AB	FJVR 10	
SAMT.		14730 W	12668 kcal/h					

2.01	STIGAHUS	780	671	1100	600	CD	FJVR 10	
2.02	ELDHUS	900	774	1300	600	AB	FJVR 10	
2.03	STOFA	1600	1376	2400	300	BC	FJVR 10	
2.04	HERB	840	731	1300	600	AB	FJVR 10	
2.05	HERB	580	494	1300	600	CD	FJVR 10	
2.06	HERB	600	516	1300	600	CD	FJVR 10	
2.07	BAD	550	471	900	600	AE	FJVR 10	
2.08	BAD	550	471	900	600	AE	FJVR 10	
2.09	HERB	550	471	900	600	AE	FJVR 10	
2.10	HERB	650	551	1300	600	CD	FJVR 10	
2.11	HERB	1000	861	1300	600	AB	FJVR 10	
2.12	STOFA	1000	861	1300	600	AE	FJVR 10	
2.13	STOFA	1250	1065	2400	300	BC	FJVR 10	
2.14	ELDH	900	774	1300	600	CD	FJVR 10	
2.15	ÞVOTTUR	300	258	800	600	AE	FJVR 10	
2.16	ÞVOTTUR	300	258	800	600	CD	FJVR 10	
SAMT.		12360 W	10630 kcal/h					

3.01	STIGAHUS	850	731	1100	600	CD	FJVR 10	
3.02	ELDHUS	1050	903	1300	600	AB	FJVR 10	
3.03	STOFA	1850	1591	2400	300	BC	FJVR 10	
3.04	HERB	980	843	1300	600	AB	FJVR 10	
3.05	HERB	650	559	1300	600	CD	FJVR 10	
3.06	HERB	700	602	1300	600	AB	FJVR 10	
3.07	BAD	600	516	900	600	AB	FJVR 10	
3.08	BAD	600	516	900	600	CD	FJVR 10	
3.09	HERB	650	559	1300	600	AE	FJVR 10	
3.10	HERB	700	602	1300	600	CD	FJVR 10	
3.11	HERB	700	602	1300	600	CD	FJVR 10	
3.12	STOFA	1150	994	2400	300	AD	FJVR 10	
3.13	STOFA	1450	1247	2400	300	AD	FJVR 10	
3.14	ELDH	1050	903	1300	600	CD	FJVR 10	
3.15	ÞVOTTUR	300	258	800	600	AB	FJVR 10	
3.16	ÞVOTTUR	300	258	800	600	CD	FJVR 10	
SAMT.		14080 W	12109 kcal/h					

Áður en gengið er frá ofnþöntun skulu arkitekt og tæknifræðingur yfirfara ofnþöntun og athuga ofnastærðir og afkastagetu ofna.



TENGIMYND MELAGR. HITAVEITLU

SKÝRINGAR:

Þessi skýring er skráð af HAFNARFJÓRÐARBER og er hún hluti af tekið. Hún er gerð til staðar til að sýna framfarir og er hún gerð til staðar til að sýna framfarir. Hún er gerð til staðar til að sýna framfarir og er hún gerð til staðar til að sýna framfarir.

BYGGINGAFULLTRÚG	VERKHAHOLT 1 OG 3 HAFNARFIRDI	SKÝRINGAR
VERKHAHOLT 1 OG 3 HAFNARFIRDI	OFNATHÖFLUR - TENGIMYND HITAVEITLU	SKÝRINGAR
STIGURÞOR ÞORLEIFSSON	TEKNIFRÆÐINGUR	SKÝRINGAR
STRANDGÖTULI 11 HAFNARFIRDI	SÍMI 54751/54255	SKÝRINGAR
		9008
		2-10