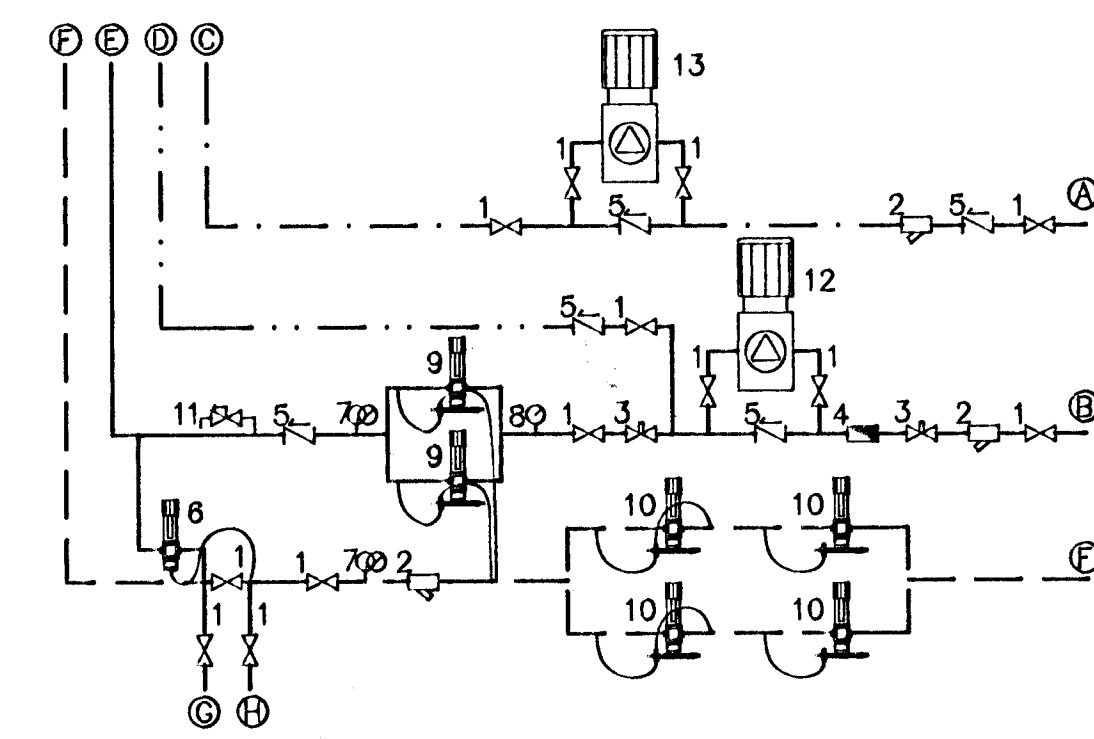


**Ofnaskrá**

Staðsetning	Ofn nr.	Tegund	Hæð [mm]	Lengd [mm]	Teyging	Afksótt [W]	Krani	Ath
Geymsla	001	P11	600	600	CD	408	L	
Geymsla	002	P11	600	600	CD	408	L	
Geymsla	003	P11	600	600	CD	408	L	
Geymsla	004	P11	600	600	AB	408	L	
Geymsla	005	P11	600	600	AB	408	L	
Geymsla	006	P11	600	600	AB	408	L	
Geymsla	007	P10	600	600	CD	291	L	
Geymsla	008	P10	600	600	CD	291	L	
Geymsla	009	P10	600	600	CD	291	L	
Geymsla	010	P10	600	600	CD	291	L	
Geymsla	011	P10	600	600	AB	291	L	
Geymsla	012	P10	600	600	AB	291	L	
Geymsla	013	P10	600	600	AB	291	L	
Geymsla	014	P10	600	600	AB	291	L	
Gangur	015	C/3	560	1000	CD	2669	L+V	Runtalofn
Hjólög.	016	P20	600	800	CD	633	L	
Hjólög.	017	P21	600	1000	AB	1095	L	
Óróðstafað	018	P10	600	1600	CD	776	L	
Óróðstafað	019	P10	600	1600	CD	776	L	
Óróðstafað	020	P21	600	1000	CD	1095	L	
Inntök	021	P11	600	800	AB	545	L	
Gangur	022	P11	600	1200	AB	871	L	
Gangur	023	P11	600	1200	CD	871	L	
Gangur	024	P11	600	1000	CD	681	L	
Gangur	025	P22	600	800	CD	1006	L	
Húsgeymsla	026	P10	600	600	CD	291	L	
Geymsla	027	P11	600	800	AB	545	L	
<b>Samtals</b>	<b>27 ofnar</b>					<b>16630 W</b>		

**Skýringar:**

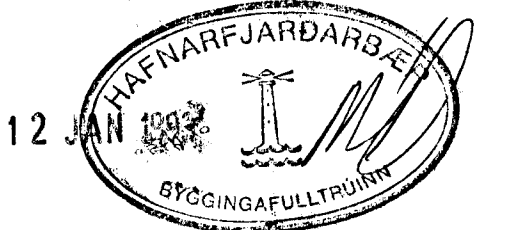
Kranar í ofnatöflu:  
 V = Vatnshitastýrður krani, t.d. DANFOSS FJVR-10 eða sambærilegur.  
 L = Loftshitastýrður krani, t.d. DANFOSS RA2010-H eða sambærilegur.  
 Afköst öina miðast við  $\Delta T = 40'$   
 Ofnatengi eru 10mm.  
 R1 = Rist, Lindab B3030 eða sbr.  
 Stærð 200x100.  
 LR = Lofttrésing.  
 UH = Rífa undir hurð.  
 Öll uppgefin stökkmál eru innanmál (ljósmál).  
 Endanleg staðsetning útsogsventla og rista ákvarðist í samráði við eftirlitsmann verkkaupa.



**Mælagrind.**

- Renniloki
- Sía
- Hemill
- Vatnsmælir
- Einstefnuloki
- Hitastýrður ventill, t.d. Danfoss AVTB/RAV
- Hita og þrýstmælir
- Þrýstmælir
- Þrýstijafnari, t.d. Danfoss AVD25-DA
- Staufuloki, t.d. Danfoss AVD25-RA
- Öryggisloki
- Þrýstiaukakerfi á heitavatsniðgn.  
Afköst:  $Q=1,5$  l/s, miðað við  $\Delta P=1,9$  bar.  
Dæla tryggi c.a. 3,2 bör á kerfi.
- Þrýstiaukakerfi á kaldavatsniðgn.  
Afköst:  $Q=1,3$  l/s, miðað við  $\Delta P=1,9$  bar.  
Dæla tryggi c.a. 3,2 bör á kerfi.

Vegna snjóbræðslu skal gera ráð fyrir 1,5 l/min af heitu vatni frá hitaveitu.



Breytingar		Háholt 16, Hafnarfirði	
Nr.	Dags.	Nafn	
		Ásmundur Ásmundsson	H. Á. J. S. J.
		Hafnarborg 14A, Kfö. sími 44473	M 1:50
		Hita- og neysluvatnslagnir	Nr. 90.07-2.02
		Grunnmynd kjallara	Dags. 19.05.92
			202