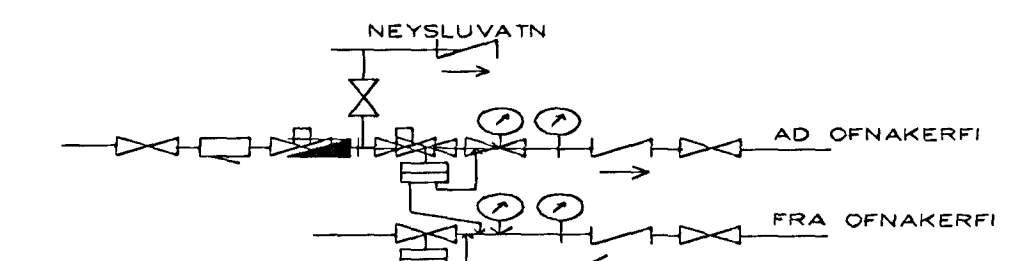


RÜMMYND HITALAGNA 1:50



MÆLAGRIND HITAVEITU

HITALAGNIR SKÝRINGAR

Hitalagnir skulu vera ör svörtum stálþípum með skrúfuðum tengistykkjum DIN 2440.  
 Greinar að einstökum öfnum skulu vera 10 mm nema annað sé tilgreint á teikningum.  
 Fjarlægð á milli festinga  
 Notarnál Fjarlægð  
 13-32 mm 2,5 m  
 40-50 mm 3,0 m  
 Einangra skal lagnir með 20mm Climaflex hölkum.  
 Á alla öfna korni sjálfvirkir öfnlokar, stillitö og loftskrúfur.  
 Lagnir skal brýstíprá við 6 bær, og skal brýstingur standa amk. 8 tíma án þess að falla.

BR.	DAGS.	EDLI BREITINGA	SIGN.
<b>HÁHOLT 23</b> <b>HAFNARFIRÐI</b>  RÜMMYND HITALAGNA MKV 1:50 DAGS. FEB. 2001 VERK NR. 2044 TEIKN. NR. 2-05 HANNAÐ SIG. ÞORLEIFSS.KT241148-3009 TEIKNAD G.H. YFIRFARIÐ TEIKNIPJÓNUSTA SIGURDAR ÞORLEIFSSONAR ehf STRANDGÖTU 11-220 HAFNARFIRÐI-SÍMI 555-4255			

AK. 5/301  
 Cor/p