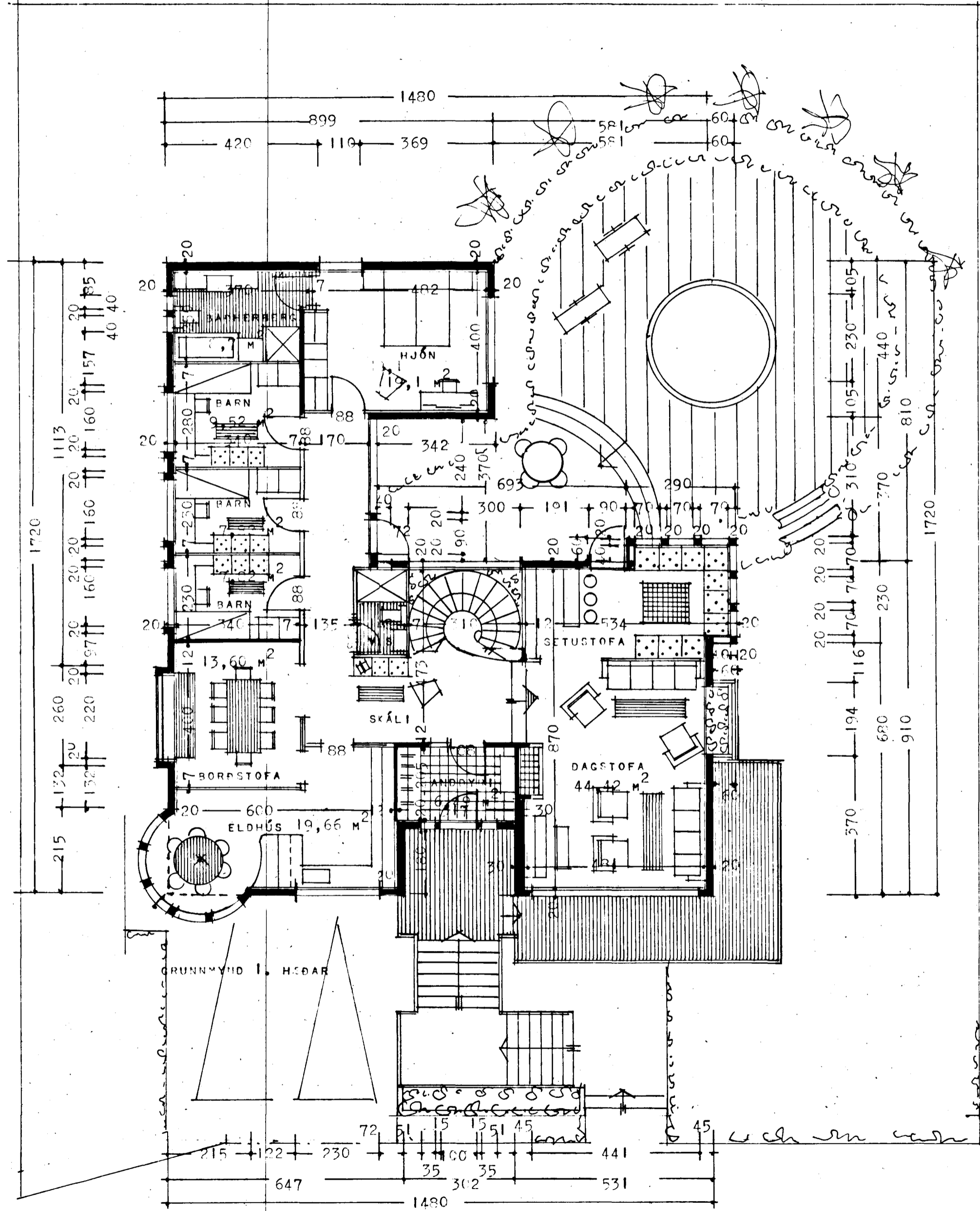


Samþykkt á fundi bygginga-  
nefndar þ. 21/10 1978  
BYGGINGAFULLTRÚINN  
Í HAFNARFIRÐI  
*S. Gunnarsson*

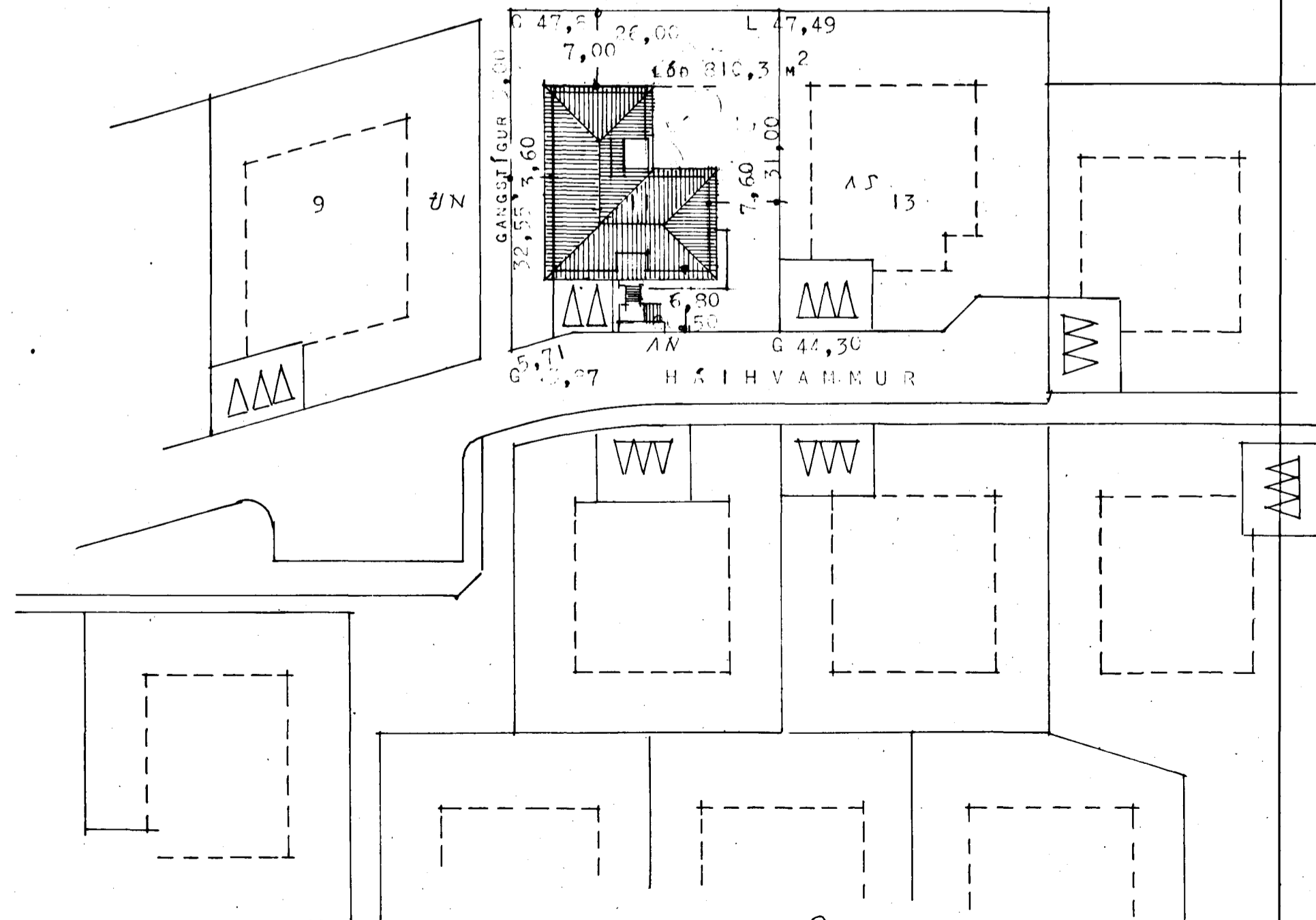
Ganga skal frá önnu  
eldstæði í samráði við  
stökkvildisstjóra



KÖLNUNARTILUR  
ÞAK 0,30 W / m<sup>2</sup> C<sup>0</sup>  
ÚTVEGGIR 1,0  
GÓLF 0,40

AFSTÖÐUMYND M 1:500  
FLATARMÁL 1. HÆÐAR 129,42 m<sup>2</sup>  
FLATARMÁL KJALLAPA 145,53 m<sup>2</sup>

ALLS 334,95 m<sup>2</sup> NÝTINGARHLUTFALL 0,41  
NÝTING Á LÖN 0,23



*S. Gunnarsson*