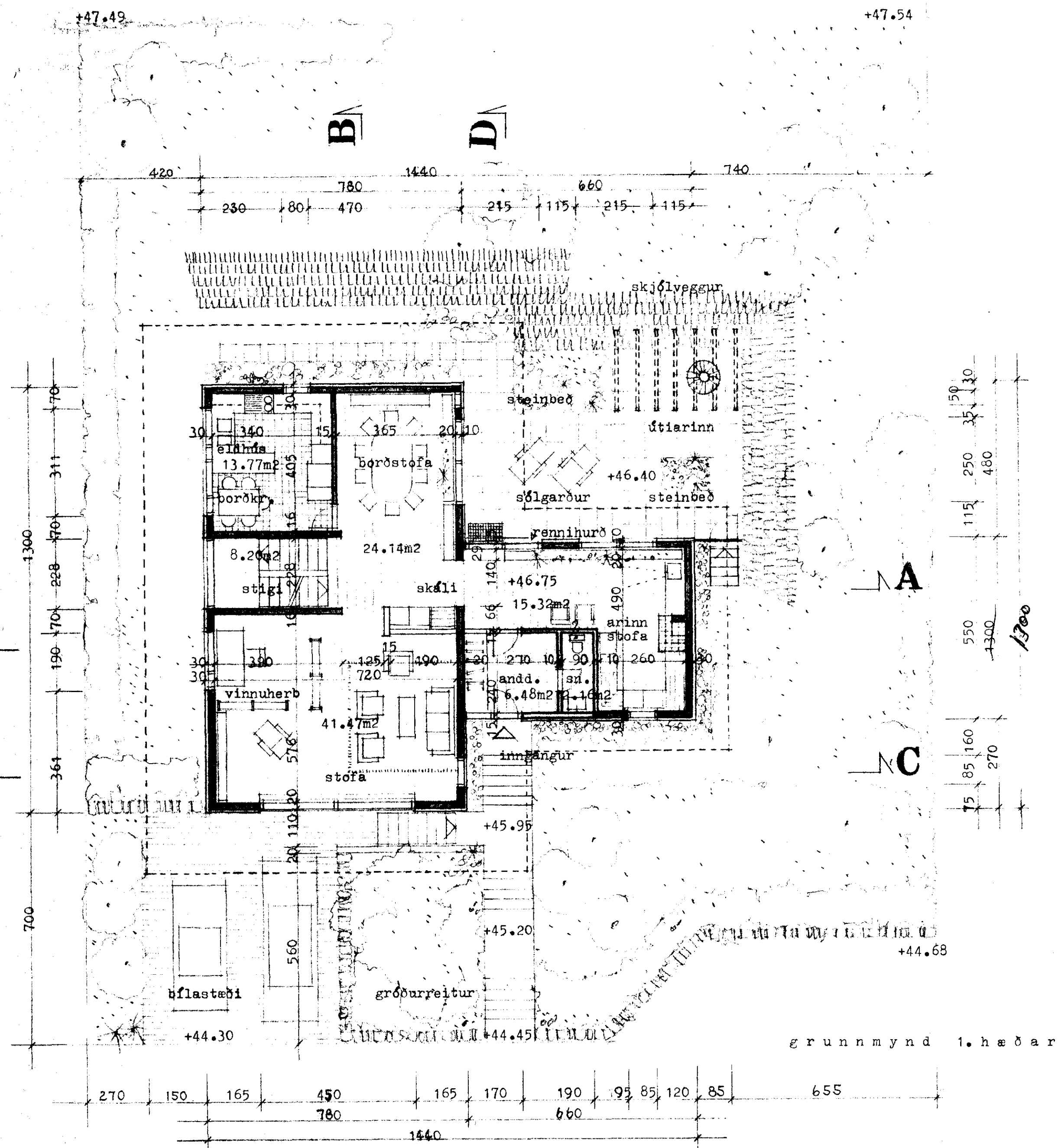
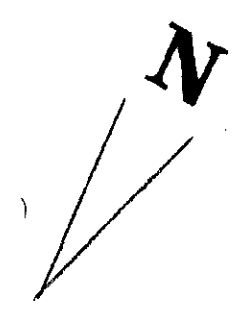
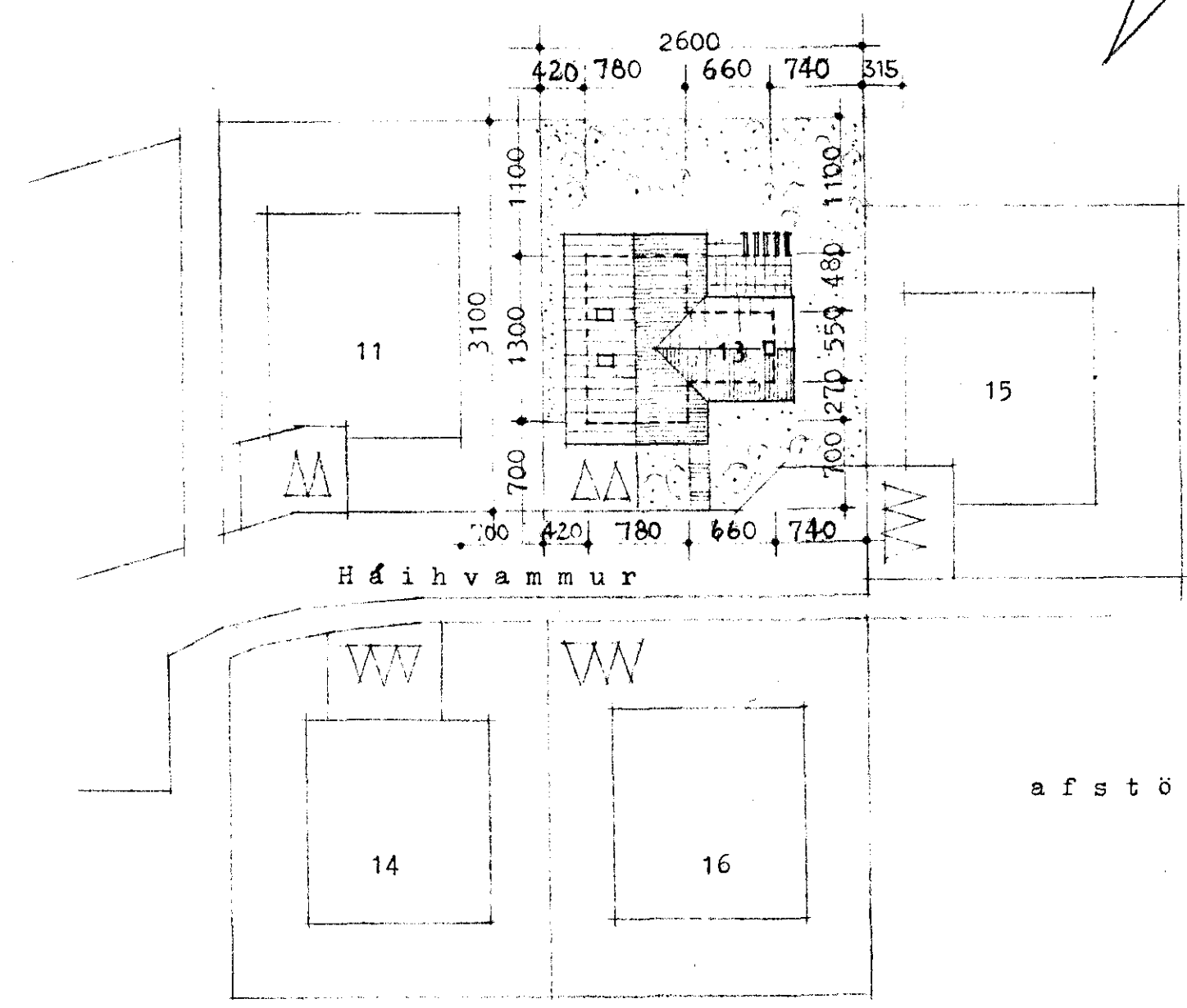


Samþykkt á fundi bygginga-  
nefndar þ. 21/10 1979  
BYGGINGAFULLTRÚINN  
Í HAFNARFIRÐI  
*S. Jónsson*

Ganga skal frá opnu  
eldstæði í samræði við  
stökkvæðissjóra



grunnmynd 1. hæðar



Háihvammur

afstöðumynd 1:500

Skýringar:

Flatarmál lóðar	:	780.50 m <sup>2</sup>
" byggingar	:	137.70 "
Samanlagt flatarmál hússins	:	
kjallari	:	126.21 m <sup>2</sup>
hæð	:	137.70 "
ris	:	137.70 "
Rúmmál	:	401.61 "
nýtingarhlutfall gólfplötur 1. hæðar: lóðarstærð	:	976.51 m <sup>3</sup> 0.18
Kolmunartölur	:	
Kjallaragólf	:	0.30 w/m <sup>2</sup> c <sup>0</sup>
Kjallaraveggir	:	0.46 "
Aðrir útveggir	:	0.47 "
lak	:	0.26 "

Einbýlishús Tryggva Ólafssonar  
Háihvammur 13, Hafnarfirði

Grunnmynd / afstöðumynd m. 1:100, 1:500 / R. sept. 1979  
Úlrik Arthúrssón, arkitekt, Tjarnarg.22, R. s. 10960