

3370 - 0160 - 01

Samþykkt á fundi bygginga-
nefndar þ. 6. 8. 1980
BYGGINGAFULLTRÚINN
Í HAFNARFIRÐI

Ganga skal frá önnu
eldstæði í samráði við
slökkviliðsstjóra

Besta þarf ákoma fyrir
Sorgholm

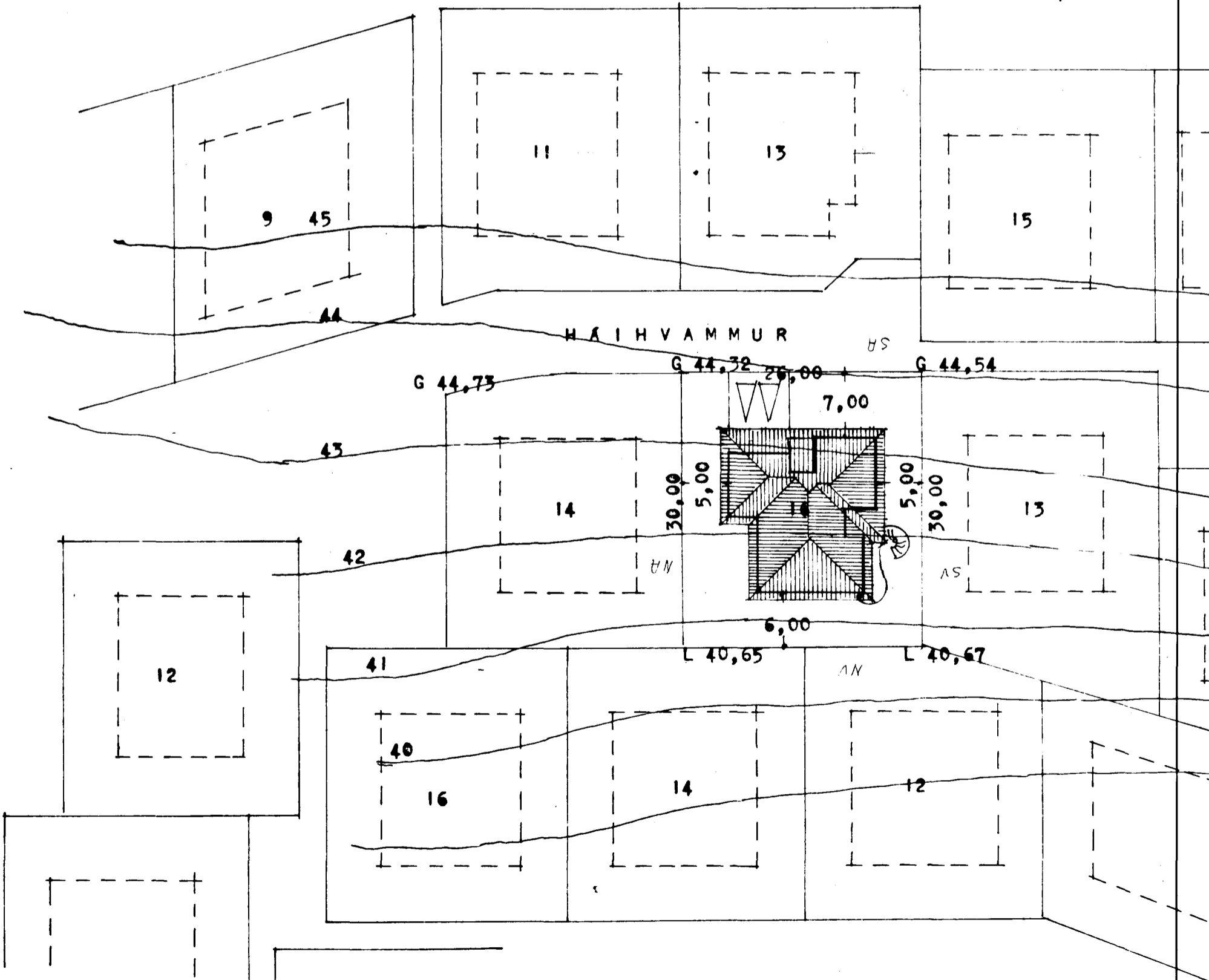
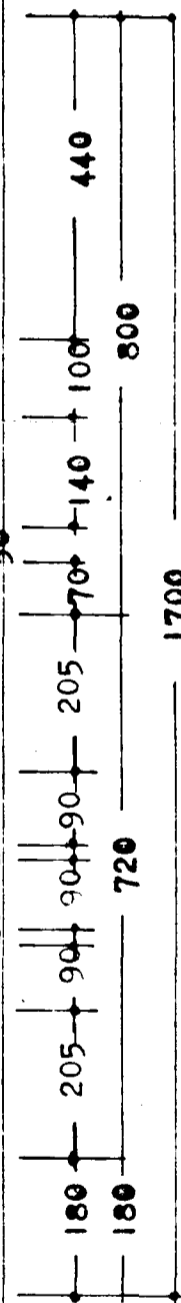
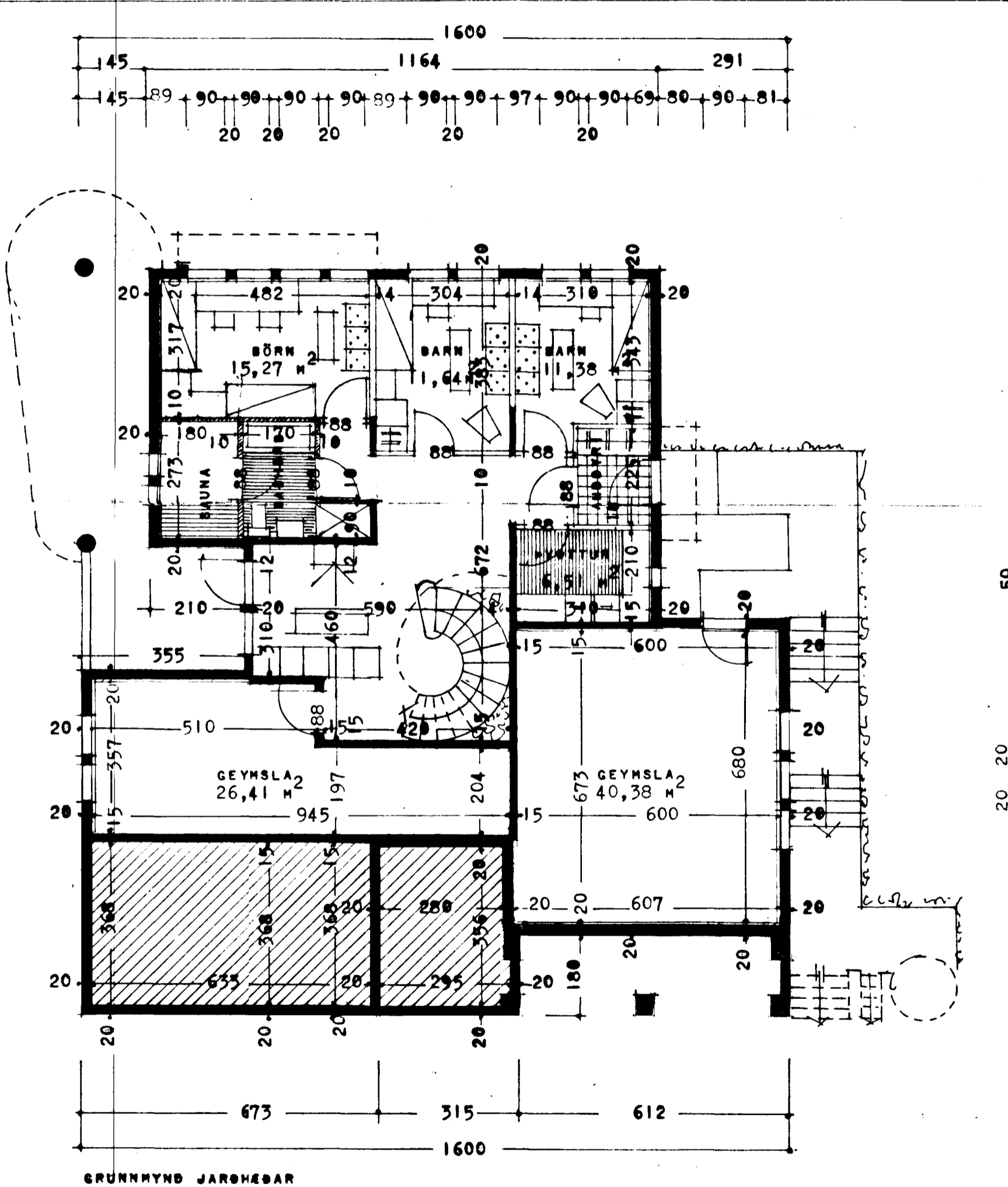
KÖLNUNARTÖLUR

ÚTVEGGIR	1,0	w / m ² e ⁰
ÞAK	0,30	-- --
GÓLF	0,40	-- --

AFSTÖÐUHYND M 1:500

FLATARMÁL I. HEBAR	169,19
-- BÍFREIÐAGEYMSLU	44,26 m ²
-- JARHEBAR	180,00 m ²
ALSS	391,89 m ²

NÝTINGARHLUTFALL 0,46



GRUNNHYND JARHEBAR

BREYTT Í NÓVEMBER 1981

REYKJAVÍK Í JÚLÍ 1980

Þ. Þ. Þ. *Þ. Þ. Þ.*