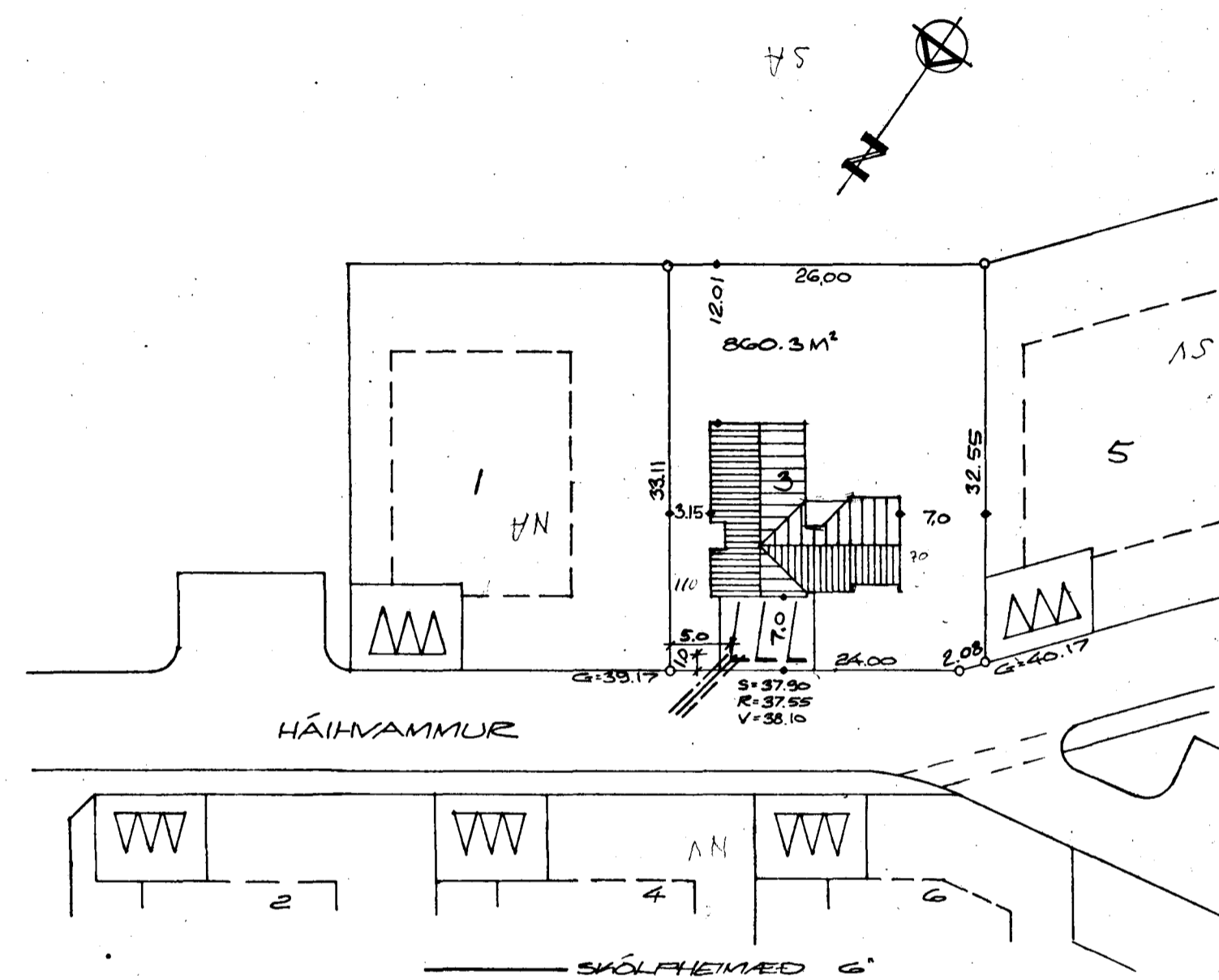
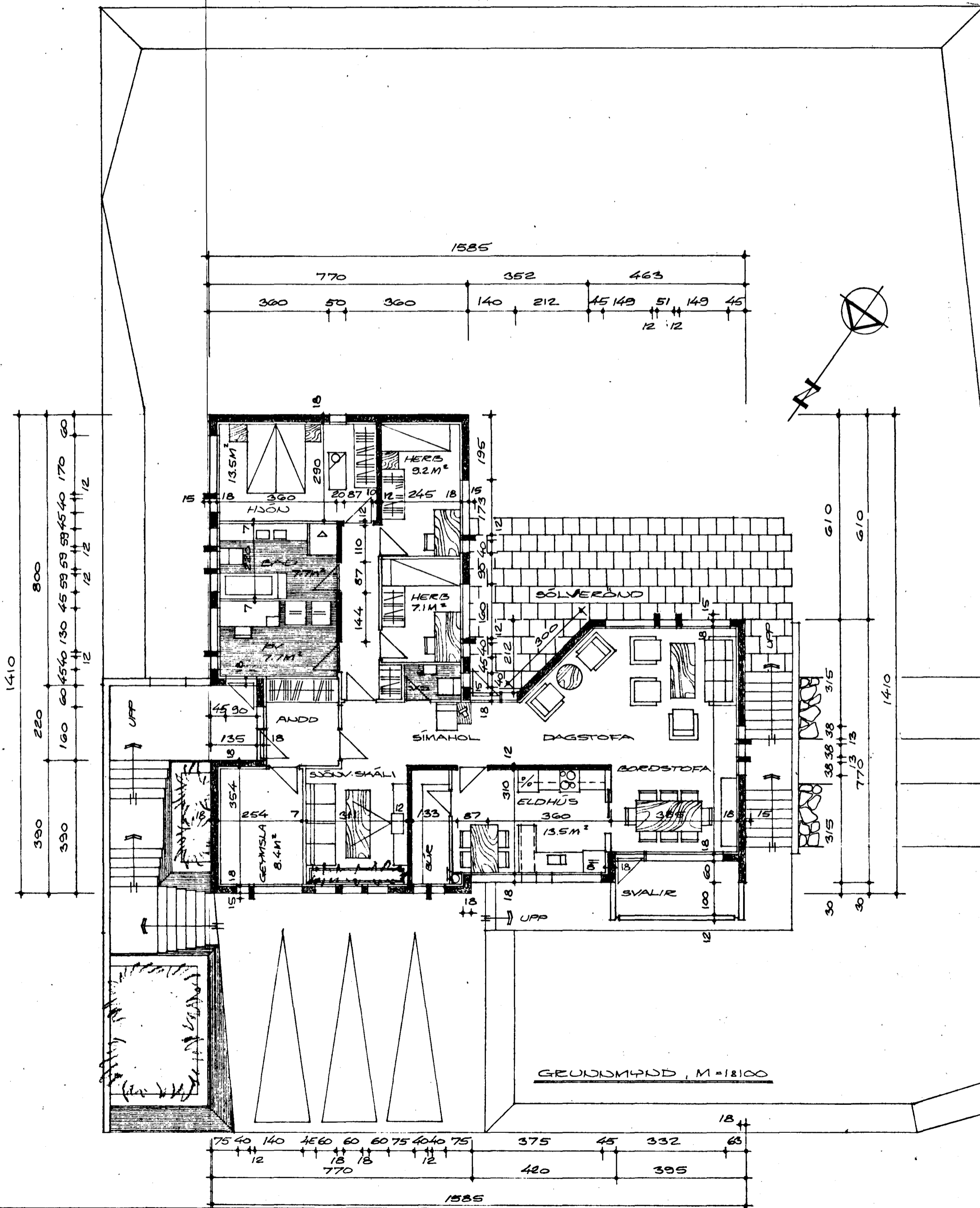


Samþykkt á fundi bygginga-
nefndar þ. 3/10 1979
BYGGINGAFULLTRÚN
Í HAFNARFIRDI
S. Sigurdsson



——— SVÖLFHEIMÆÐ G°
 - - - - - REGUVATNUSHEIMÆÐ G°
 - - - - - VATNUSHEIMÆÐ ϕ 32.8

AFSTÖÐUMUNUD, M=1:8500
 FLATARMÁL HÚSS = 160.77 M² BRÚTTÓ
 FLATARMÁL HÚSS = 141.33 M² NETTÓ
 FLATARMÁL BÍLSKÚRS = 49.02 M² NETTÓ
 FLATARMÁL KJALLARA = 53.35 M² NETTÓ
 NÝTINGARHLUTFALL = $\frac{160.77}{860.3} = .187$
 NÝTINGARHLUTFALL = $\frac{141.33 + 53.35}{860.3} = .226$
 HÖLÐUDARTÖLUR:
 LITVEGGIR, VEGHÓ MEDALBÍLDI : 1.0
 GÓLF : K=0.4
 ÞAK : K=0.3

HÁIHVAMMUR NR. 3
 HAFNARFIRDI Í SEPTEMBER 1979
 ARNARHRAUNI 47 50587
 Arnar Sigurdsson