

# HÁIHVAMMUR 9

MEKINGAR [i samræmi við 1st 14]

## 1. BRUNNAR OFL.

- BG BENZINGILDRA - OLJUGILDRA
- BR BRUNNUR
- GN GÖLFNIBURFALL - GÖTUNIBURFALL
- NF NIBURFALL
- SF SANDFANG SANDGILDRA
- SN SVALANIBURFALL
- PN ÞAKNIBURFALL

## 2. HREINLETISTEKI

- BI SKOLSKÁL [BIDET]
- BK BAKKER
- EY ELDHÚSVASKUR
- HL HANDLAUG
- SB STEYPIBÁÐ
- SV SKÓLVASKUR
- UV UPPÞVOTTAVEL
- VS VATNSALERNI
- VV ÞVOTTAVEL

## 3. TAKN FYRIR HREINLETIS + HITLAGNIR

- HITI FRAMRÁSARPIPA
- HITI BAKRÁSARPIPA
- NEYZLUVATN KALT
- NEYZLUVATN HEITT
- NEYZLUVATN HEITT HRINGRÁS

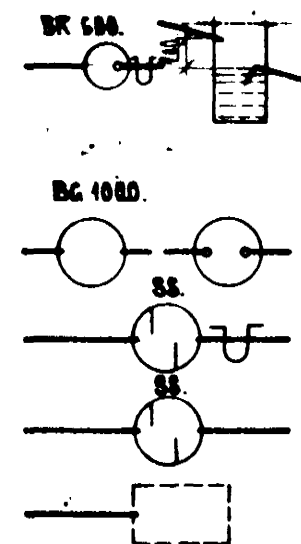
## 4. LOKAR

- BEINN RENNILOKI
- EINSTREYMISLOKI STEFNULOKI
- HEMILL
- MÖTSTAÐA [BLENDI]
- ÞRYSTINGSMINKARI ÞRYSTINGSFALLI ÖRVARÖTFENU
- LOKI MEÐ SPINDIL UPPUR JÖRD
- ÞRYSTINGSAFNARI
- SLAUFULOKI, YFIRFALLSLOKI
- ÞRÍVEGALOKI
- LOFTTÆMING
- KRANI
- ÞJÁLFRÍKUR BLÖNDUNARLOKI - SKIPTIR
- BLÖNDUNARTÆK GRUNNMYND
- STEYPIBÁÐ GRUNNMYND
- LOFTÞÚÐI
- LOKI MEÐ FLÖT HÖLTI
- HITAMÆLIR MEÐ KVARÐA
- ÞRYSTINGSMÆLIR
- HITA + ÞRYSTINGSMÆLIR
- VÖKVABIA ID. BÄLD
- NYR MIBSTÖÐVAROFN GRUNNMYND
- GAMALL MIBSTÖÐVAROFN GRUNNMYND
- MAGNMÆLIR [VATN]
- HITASKIPTIR MILLIHITARI

## 5. TAKN FYRIR FRÆRENNSLISLAGNIR

- PÍPULÖGN FYRIR SKOLP OG REGNVATN
- REGNVATNSLÖGN ÞÖKKUÐ
- REGNVATNSLÖGN + JARÐVATNSLÖGN [HÁLFÞÖKKUÐ]
- ÖÞÖKKUÐ JARÐVATNSLÖGN
- LÖGN A-MM MEÐ HREINSILOKI
- A-MM ÞAKNIBURFALL FYRIR REGNVATN
- MANGENGUR HÖLKEÐSABUNNUR MEÐ KARMÍ, LOKI OG BÖTNRÁSUM

## 5. FRAMH



BRUNNUR FYRIR JARÐVATN OG REGNVATN. 200 MM HÆÐAR-MUNUR Á AÐ OG FRÆRENNSLISPIPU.  
BRUNNUR BÉ MEÐ KARMÍ, LOKI OG VATNSLÁS Á FRÆRENNSLISPIPU. ÞVERMÁL BRUNNS 600 MM.

BENZÍN EÐA OLJUGILDRA MEÐ KARMÍ OG LOKI ÞVERM 1000 MM

SANDGILDRUBRUNNUR MEÐ VATNSLÁSI AN VATNSLASS.

GRJÓTHRIP. UTANMÁL SJÁ GRUNNMYND.

## 6. SKYRINGAR

### 6.1. FRÆRENNSLI

PÍPUR GRUNNLOGN OG BRUNNAR BÉU ÚR STEINSTEYPU EÐA ÖÐRU EFNI SEM BYGGINGAFIRVÖLD SAMÞYKKJA. INNRI ÞVERMÁL PÍPNA ERU GEFIN UPP Í CM Á GRUNNMYND. SAMSEYTI PÍPNA SKAL VETTA MEÐ ASFALT EÐA BEMENTSTEYPU. ALLAR BEYGJUR OG GREINAR Á LÖGN SKAL GERA MEÐ ÞAR TIL GERÐUM TENGI- HLUTUM MILLI BEYGJUPUNKTA SKAL LÖGN VERA BEIN. PÍPUR INNANHÚSS BÉU ÚR STEYPUJÄRNI EÐA ÖÐRU EFNI SEM HLOTIÐ HEFUR SAMÞYKKI BYGGINGAFIRVALDA EFNI OG FRÁGANGUR LAGNA BÉ Í SAMRÆMI VIÐ REGLUGERÐ UM HÖLRESALAGNIR.

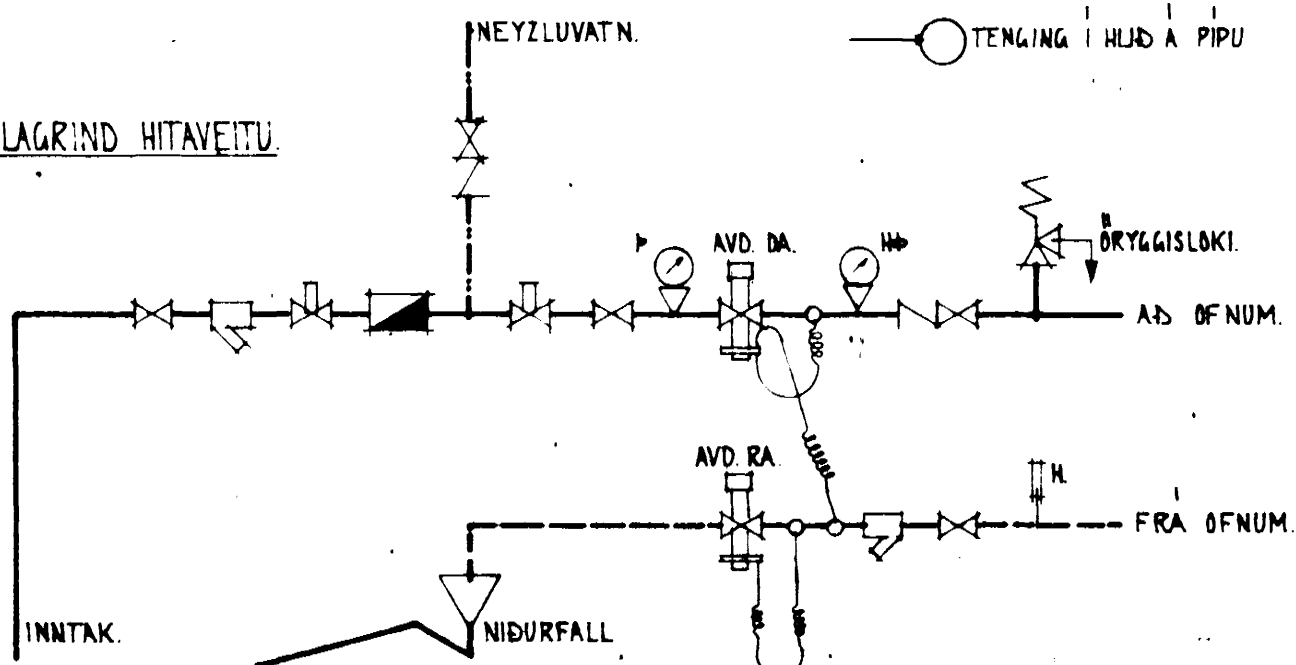
### 6.2. HITALÖGN

PÍPUR BÉU BYRTAR STÁLPIPUR OG ERU INNRI ÞVERMÁL PÍPNA GEFIN UPP Á TENGI MYND. PÍPUR SKAL SETJA SAMAN MEÐ TENGISTYKKJUM, MEÐ GRUNNUM GENGJUM ÞRYSTIREYNA SKAL KERFI MEÐ 6 KP/CM ÞRYSTINGI MEÐ KÖLDU VATNI OG SKAL SÁ ÞRYSTINGUR HALDAST Í 6 KLST ÁN ÞESS AÐ FALLA TVÍMÁL SKAL PÍPUR MEÐ ASFALTMALNINGU OG EINANGRA ÞER MEÐ 2 CM GLERULLARHÖLKUM UTANUM HÖLKA SKAL VEFJA MÖKKAN PLASTDUK. PÍPUR LIGGI Í EINANGRUN ÚTVEGGJA BÉ ANNAD EKKI TEKID FRAM. Á HVERN OFN KOMI DANF. FYR. OFNLOKI OG LOFTTÆMING.

### 6.3. NEYZLUVATN

PÍPUR BÉU ZINKHÚÐABAR STÁLPIPUR OG ERU INNRI ÞVERMÁL PÍPNA GEFIN UPP Í MM Á TENGI MYND. SETJA SKAL PÍPUR SAMAN MEÐ TENGISTYKKJUM MEÐ GRUNNUM GENGJUM ÞRYSTIREYNA SKAL KERFI MEÐ 10 KP/CM. MEÐ KÖLDU VATNI OG SKAL SÁ ÞRYSTINGUR HALDAST Í 10 KLST ÁN ÞESS AÐ FALLA PÍPUR SKAL EINANGRA MEÐ 2 CM GLERULLARHÖLKUM OG VEFJA MÖKKUM PLASTDUK UTANUM HÖLKA.

## 7. MÆLAGRIND HITAVEITU

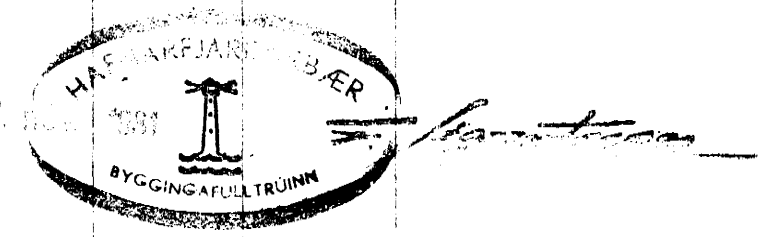


## SKRÁ YFIR TÖPPUNARSTADI

HEITI	SKST.	FJÖLDI	KALT NEYZLUVATN.		HEITT NEYZLUVATN.	
			GRUNNGILDI	SUMMA GRUNNG.	GRUNNGILDI	SUMMA GRUNNG.
		A		A x 4		A x 4

## SKRÁ YFIR OFNASTÆRDIR. DELTA T = 40 °C.

NÚMUR	VARMAÞÖRF KCAL/T.	MESTA LENGÐ	MESTA HÆÐ.	TENGI	TILVÍSUN.
01	1650.	400	70.	BC 40.	
02	550	130	70.	CD 40.	
03	150	100	70.	CD 40.	
04	500.	140	70.	AB 40.	
05	700	140	70.	AB 40.	
06	400.	140	70.	AB 40.	
07	500.	140	70.	CD 40.	
1.	1200.	120.	70.	CD 40.	
2.		150	30.	AB 40.	
3	4200.	120.	30.	CD 40.	
4.		290	30.	BC 40.	
5	1000.	180.	70.	AB 40.	
6	650	140	70.	AB 40.	
7.	1200	140	70.	AB 40.	
8	500.	60	70.	CD 40.	
9.	1100.	140.	70.	AB 40.	
10.	700	140	70.	AB 40.	



# STADALHÚS

TEIKNISTOFA SÍÐUMULA 31. SÍMI 83141.

VERKEFNI	DAGS.	VERK NR
MEKINGAR OG SKYRINGAR Á LAGNATEIKNINGUM.	MKV. ENGINN	
HÁIHVAMMUR 9. HAFNARFIRÐI.	BR. 01/19.01. í samr. v. framh.	H.3.
	BLAD NR 3.01.	

SIGURDUR GUDMUNDSSON    SIGURDUR P. KRISTJÁNSSON    FTFI