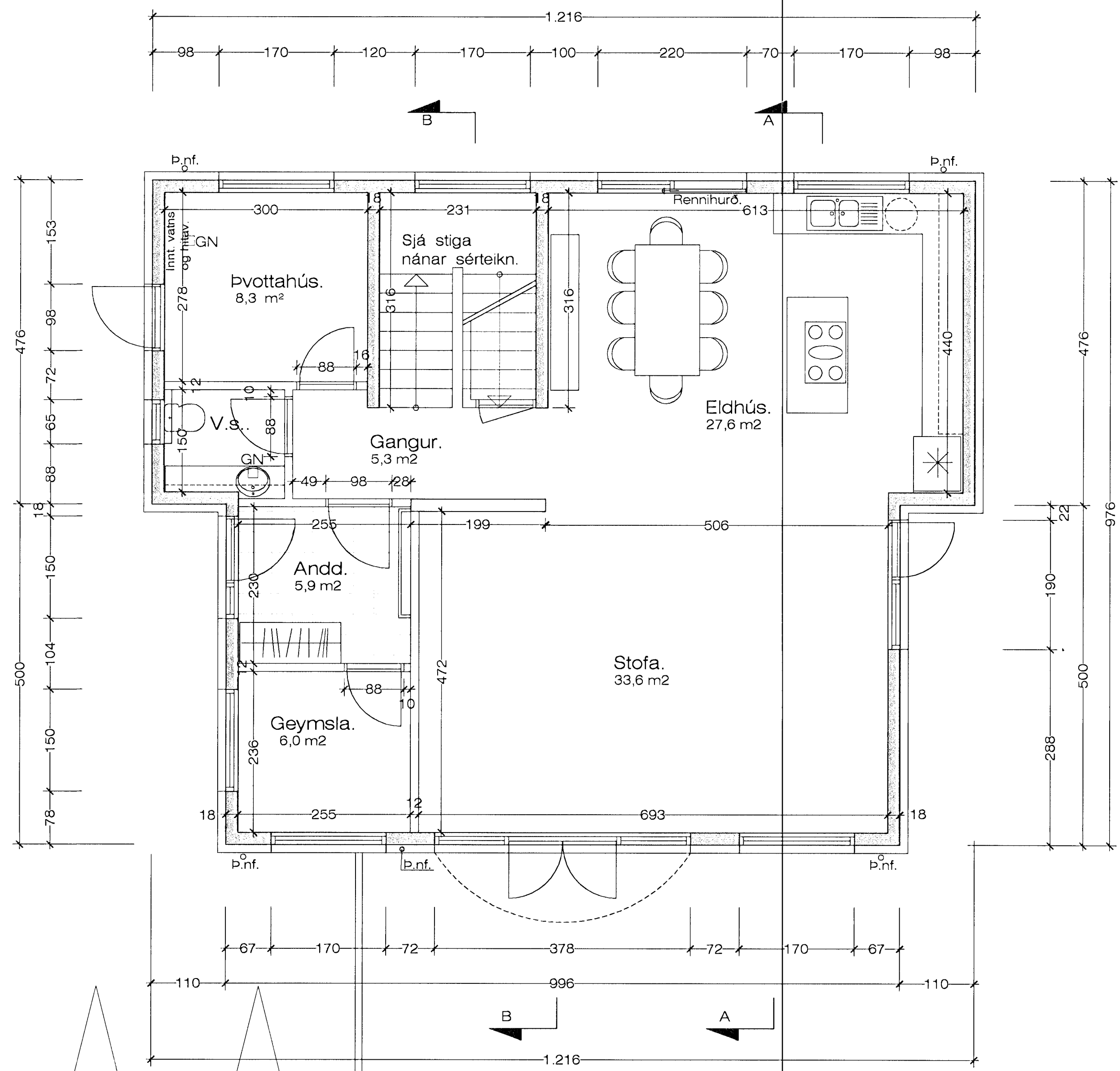


Samþykkt þann  
 13. sep. 2012  
 Byggingafulltrúiinn í Hafnarfirði  
 F.H. Hrófur S. Gunnlaugsson



Lóðarmörk.

hamarsb,2001.dwg  
 10.2.2009 17:25  
 Jón Guðmundsson arkitekt. Suðurlandsbraut 16

Grunnmynd jarðhæðar. 1 : 50      Stærð hússins. 113,0 m<sup>2</sup>

Hamarsbraut 7 Hafnarfirði. Grunnmynd. 1. hæð.

VERK. NR. 316      DAGS. 9. - 1. - 2009      MÁL. 1,50  
 TEIKN. NR. 201      BREYTT.

**JÓN GUÐMUNDSSON** ARKITEKT *Jón Guðmundsson* KT. 310591  
 VINNUSTOFA SUÐURLANDSBRÁUT 16 REYKJAVÍK SÍMI 552 5055 3299