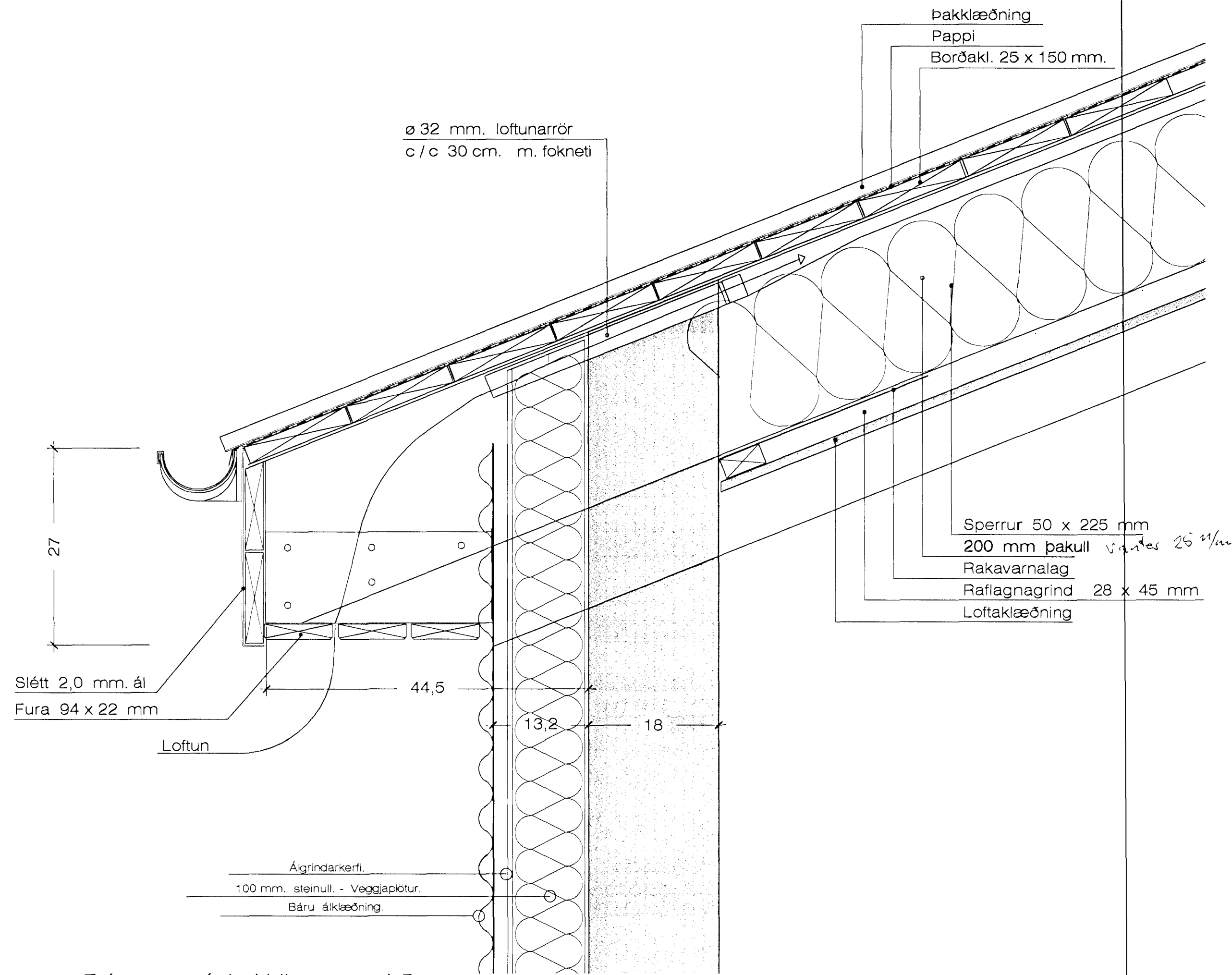


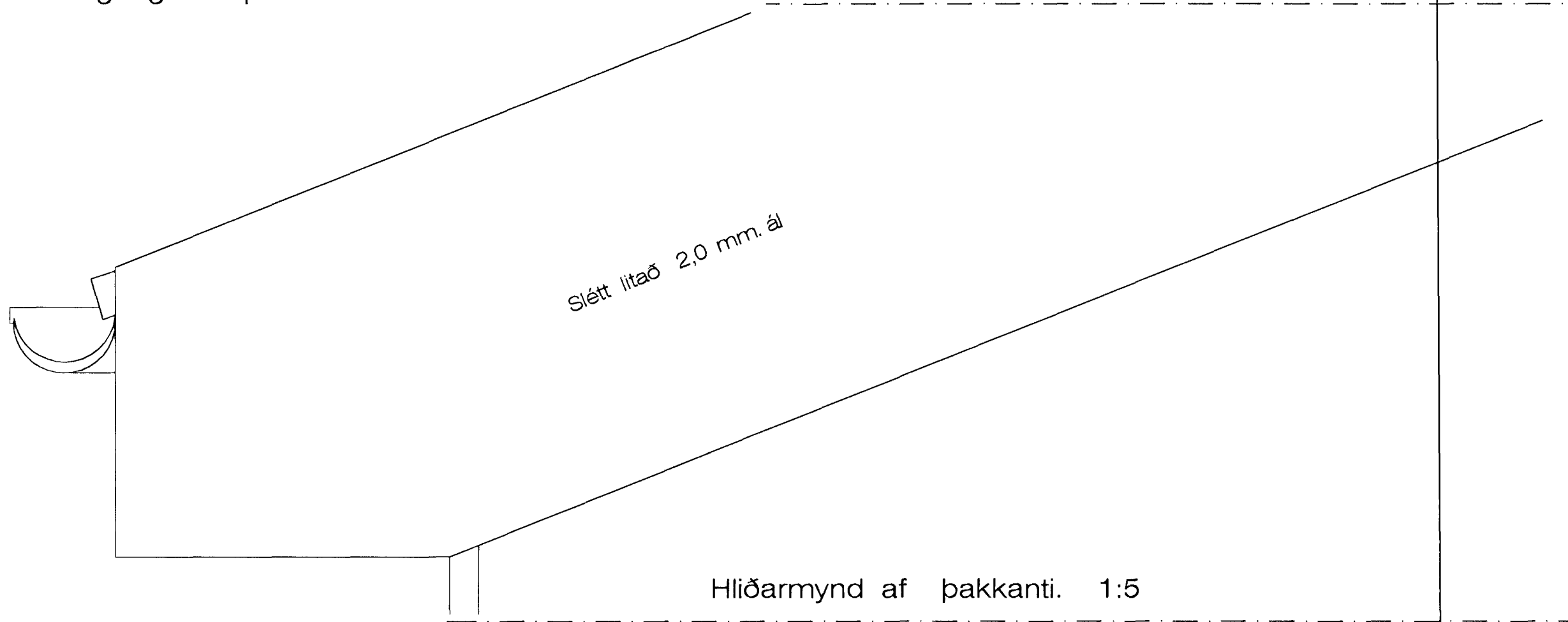
hamarsb.2001.dwg

10.2.2009 17:25

Jón Guðmundsson arkitekt. Suðurlandsbraut 16



Frágangur á þakköntum. 1:5

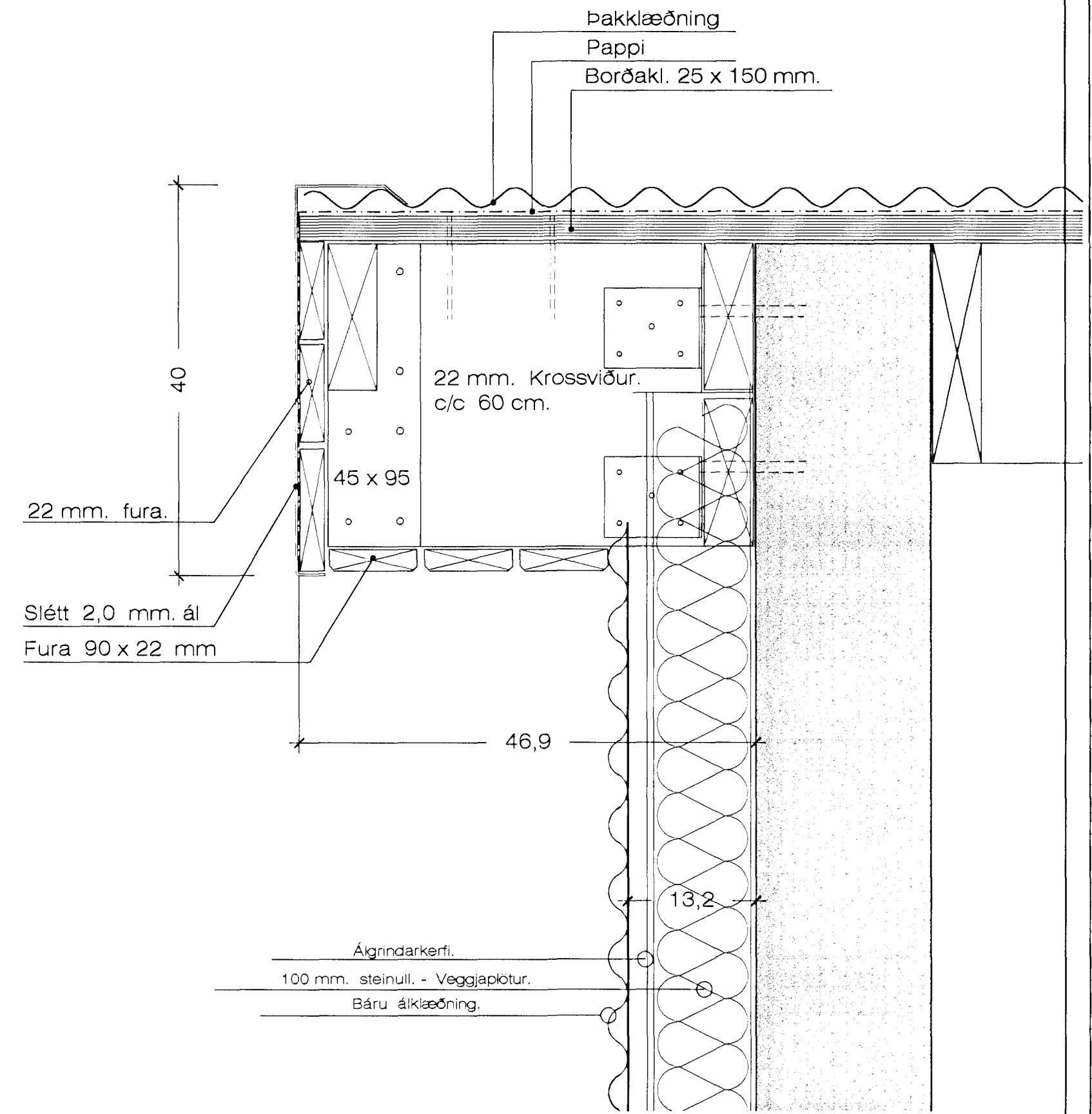


Hliðarmynd af þakkanti. 1:5

Sampykkt þann

19. SEP. 2012

Byggingafrúna í Hafnarfirði
Fh. Hreiður S. Guðnugsson



Frágangur á þakköntum á gavlveggjum. 1:5

Hamarsbraut 7 Hafnarfirði. Þakkantar.

VERK. NR. 316 DAGS. 9. - 1. - 2009 MÁL. 1:5

TEIKN. NR. 208 BREYTT.

JÓN GUÐMUNDSSON ARKITEKT *Jón Guðmundsson* KT. 310551
VINNUSTOFA SUÐURLANDSBRAUT 16 REYKJAVÍK SÍMI 552 5055 3299