

Skýringar:

Raflagnir skulu vera 16mm plastpípulagnir í dregnar 3x1,5q taugum. Málstraumur raflúnaðar skal vera í samræmi við yfirálagsvámir (sjá töflutengimynd).

Rofar skulu settir 1.10m frá frágengnu gólf og tenglar 0.25m.

Undantekningar: Tenglar í eldhúsi, þvottahúsi, bað og snyrtiherbergjum og bílgeymslu. Þar skulu tenglar settir 1.10m frá gólf.

Vegglysing skal vera í 1.80m hæð

Tenglar fyrir loftnet og síma skulu vera 0.25m frá gólf, nema í eldhúsi, þar er hæð þeirra 1,10m frá frágengnu gólf.

Hæð dýrafma skal vera 1.40m frá gólf.

Gert er ráð fyrir innfeldum 12V halogen ljósum í stofu og sjónvarpsherb. Því skal byggja úr eldtraustu efni fyrir ofan þá.

Tengidós Gr.4 í bílgeymslu er fyrir hitastýringu á gólfhita íbúðarhúsi og skal vera sérstakt 35mm rör á milli íbúðarhús og bílgeymslu vegna hitanema sem staðsettir er í íbúðarhúsi, segulspólur eru staðsettar við hitaveitugrind.

Ennfremur skal leggja 16mm rör milli allra rofadósa í íbúðarhúsi og tengja þær greinatöflu T2, til stýringar vegna Instabus kerfis.

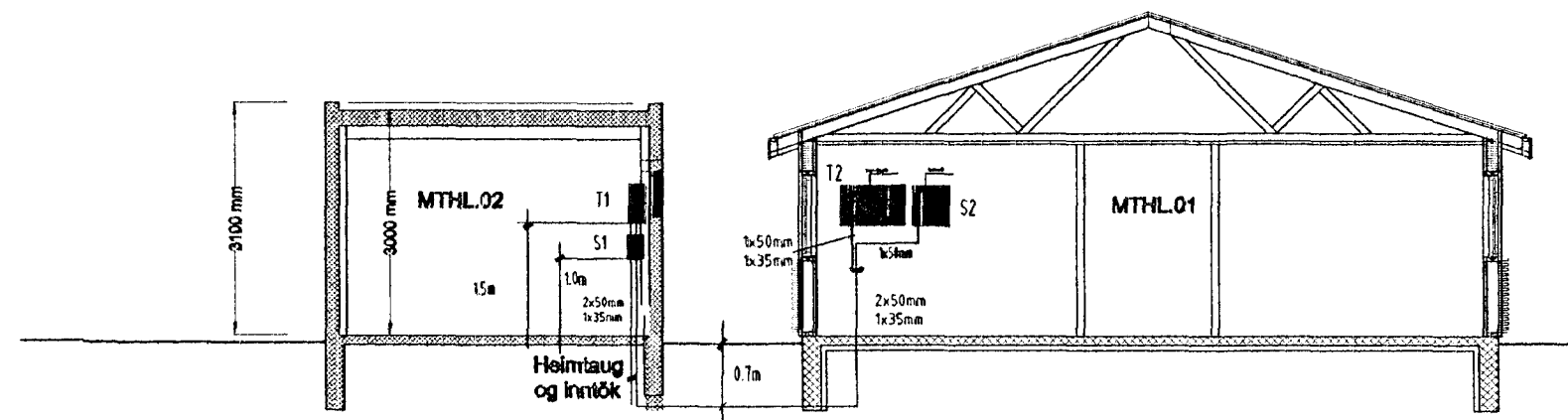
Ath. 1 tengidósur skulu vera veggdósur og eru fyrir hitanema, gólfhita.

Ath. 2 Hæð 1.35m

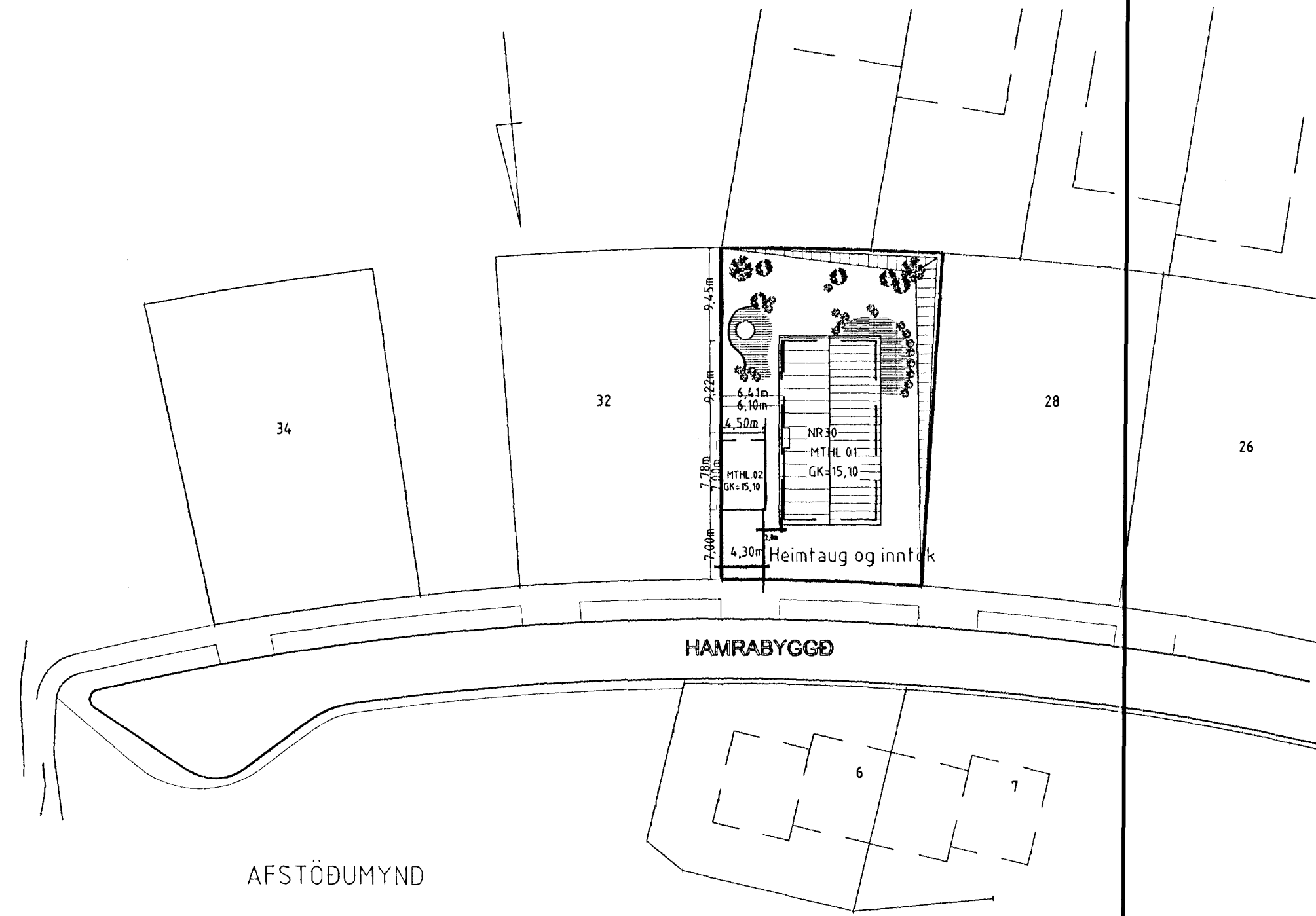
Ath. 3 Hæð 0.80m

Allar raflagnir skulu lagðar samkv. reglugerðum RER og Orkuveitu Rvk. og fylgja skal fyrirmælum álv, vinnuáætlunar um vinnubrögð.

Ofangreint á við sé annað ekki tekið fram á tákningu.



SNIÐ



AFSTÖÐUMYND

SBS

Sigurjón Björn Sveinsson Raflagnahönnuður
Suðurbraut 18 s: 5654001, 8634556

VERKHEITI	HAMRABYGGÐ NR 30 HAFNARFIRÐI	Mkv.	1.100/1.500
VERKHUTI	SNIÐ OG AFSTÖÐUMYND	DAGS.	11.07 2000
HANNAD.	Sigurjón Björn Sveinsson kf.010566-4569	BLAÐ NR	AF
TEIKNAD.	Sigurjón Björn Sveinsson kf.010566-4569	BREYTT.	