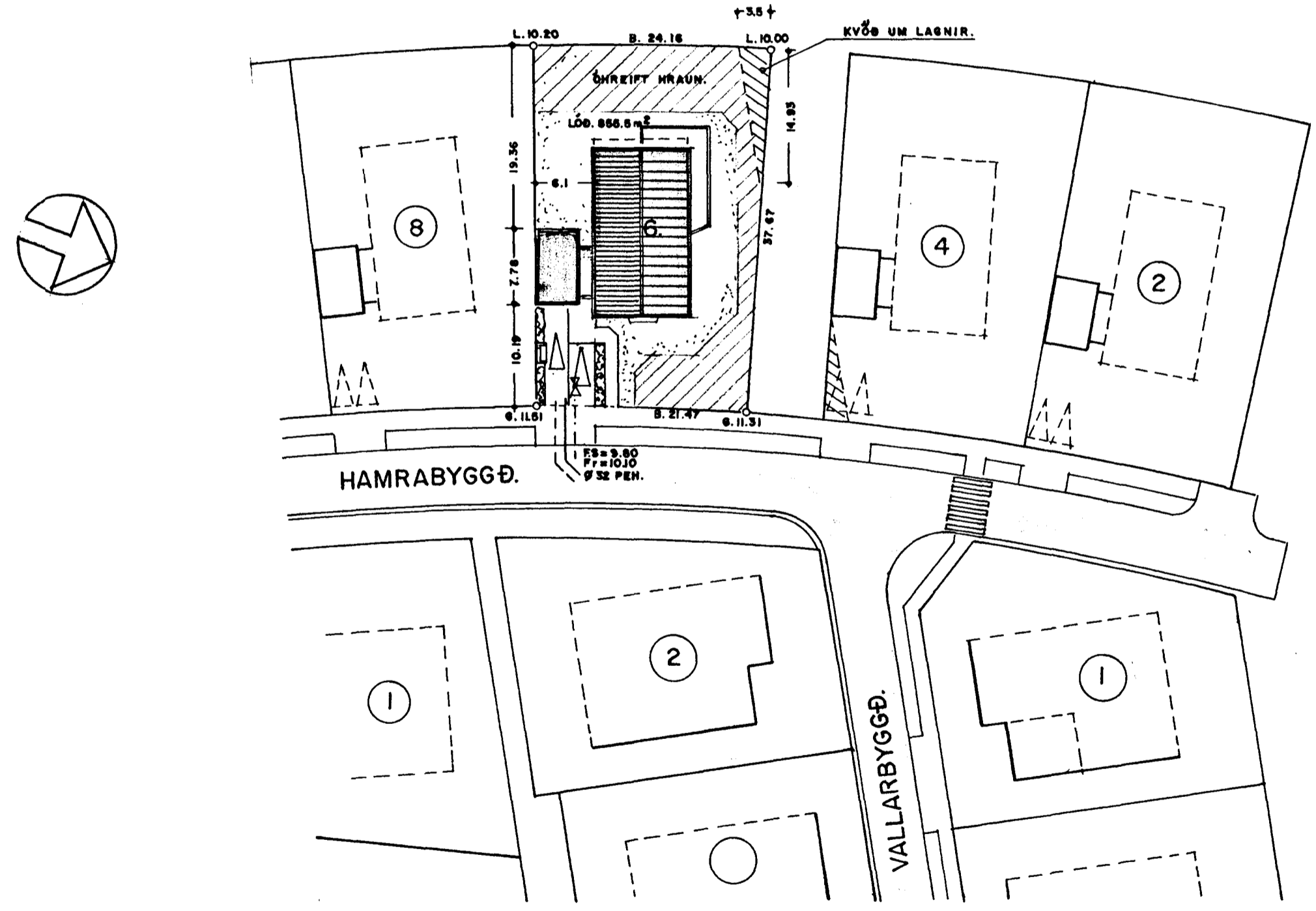


Skráningartafli: Hamrabýggð 6 Hafnarfirði.				Skrásetjari: Jón Guðmundsson arkitekt.													
Landnúmer: 178074				Kennitala: 310551-3259													
Mætlutanúmer: 01				Útgáfa: 4.01													
Uppskipting og lýsing				Dags.: 11.5.2000													
D0	D1	D2	D3	D4	D5	D6	D7	D8	D9	D10a	D10b	D11	D12	D16	Reitir/ta	D17	
Lokn	Rými	Nokun	Hóla-	Eignar-	Boðakr.	Málakr.	Op	Brúðakr.	Brúðakr.	Salarhæð	Salarhæð	Brúðakr.	Nettakr.	Brúðakr.	skiptarömm.	Skiptarömm.	
hæð	hæð	hæð	hæð	hæð	m <sup>2</sup>	m <sup>2</sup>	m <sup>2</sup>	m <sup>2</sup>	m <sup>2</sup>	sh < 1,8	min	max	m <sup>2</sup>	m <sup>2</sup>	m <sup>2</sup>	m <sup>2</sup>	
		Mætlutí			203,0	0,0	0,0	0,0	203,0	0,0			706,1	178,3	203,0		585,708
		Botn											40,6				
	01	1.hæð			203,0	0,0	0,0	0,0	203,0	0,0			665,5	178,3	203,0		
A	0101	Íbúð.	N	0101	168,0				168,0		2,58	4,00	557,0	149,9	168,0	3,32	487,668
A	0102	Bilgæymsla.	B	0102	35,0				35,0		3,10	3,10	106,5	28,4	35,0	3,10	88,040
<b>Athugasemdir</b>																	
A kóðni framán vó bilgæymsluna er lífstandandi sorpgæymsla fyrir hver lunnur sem tilheyrir húsinu.																	
<b>Sarneignir sumra</b>																	
<b>Eignarhald</b>																	
Eignar-	Nokun	Brúðakr.	Skiptarömm.	Skiptarömm.	Skiptarömm.												
hæð	hæð	m <sup>2</sup>	m <sup>2</sup>	m <sup>2</sup>	m <sup>2</sup>												
0101	Íbúð.	168,0	487,668	487,668													
0102	Bilgæymsla.	35,0	88,040	88,040													
Alls		203,0	585,708	585,708													

Samþykkt bann  
20. MAÍ 2000  
Byggingaábyrging í Hafnarfirði  
Fnr. Kristján Þórásson

**BLAÐ. I**



AFSTÖÐUMYND. 1:500

BREYTT STÆRÐ Á BILGÆYMSLU.  
11.-5.-2000 Jón Guðmundsson

**HAMRABYGGÐ 6 HAFNARFIRÐI. AFSTÖÐUMYND.**

VERK. NR. 205      DAGS. 22.-4.-1999 MÁL. 1:500  
TEIKN. NR. 01      BREYTT.

**JÓN GUÐMUNDSSON ARKITEKT**      KT. 310551  
VINNUSTOFA. SKÚLAGÖTU 63 REYKJAVÍK. SÍMI. 552 5055      3259