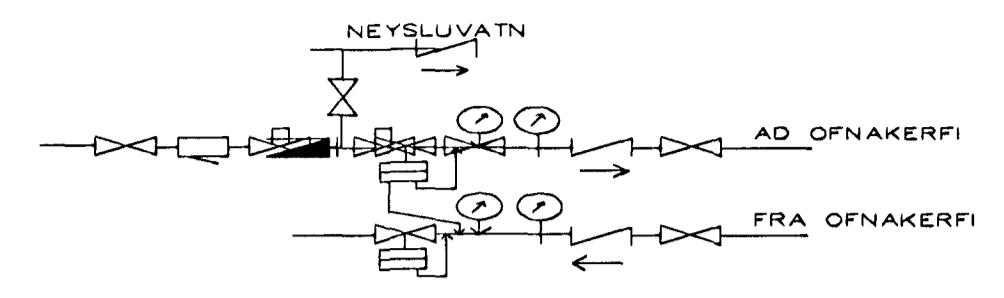


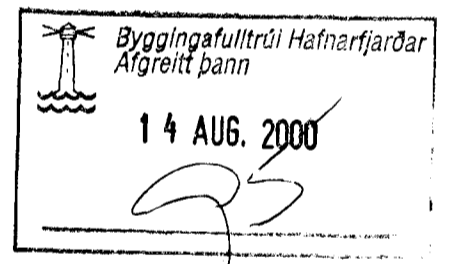
RÚMMYND HITALAGNA 1:50



MÆLAGRIND HITAVEITU

HITALAGNIR SKÝRINGAR

Hitalagnir skulu vera úr svörtum stálpípum með skrúfuðum tengistykkjum DIN 2440.
 Greinar að einstökum ofnum skulu vera 10 mm nema annað sé tilgreint á teikningum.
 Fjarlægð á milli festinga
 Notamál Fjarlægð
 15-32 mm 2,5 m
 40-50 mm 3,0 m
 Einangra skal lagnir með 20mm Climaflex höikum.
 Á alla ofna komi sjálfvirkir ofnlokar, stillitá og loftskrúfur.
 Lagnir skal þrýstiprófa við 6 bör, og skal þrýstingur standa umk. 8 tíma án þess að falla.



BR.	DAGS.	EDLI BREITINGA	SIGN.
HAMRABYGGÐ 7 HAFNARFIRÐI RÚMMYND HITALAGNA MKV 1:50 DAGS. JÚLÍ 2000 VERK NR. 9973 TEIKN. NR. 2-03 HANNAÐ SIG. ÞORLEIFSS. KT. 241148-3009 TEIKNAÐ G.H. YFIRFARIÐ TÆKNIPJÓNUSTA SIGURDAR ÞORLEIFSSONAR ehf STRANDGÖTU 11-220 HAFNARFIRÐI-SÍMI 555-4255			