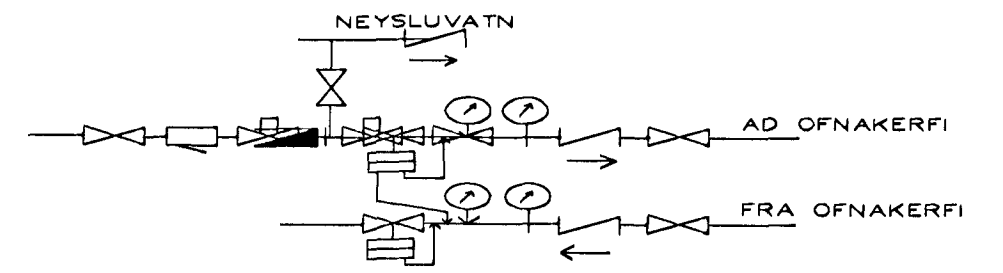


RÚMMYND HITALAGNA 1:50



MÆLAGRIND HITAVEITU

HITALAGNIR SKÝRINGAR

Hitalagnir skulu vera úr svörtum stálpípum með skrúfuðum tengistykkjum DIN 2440. Greinar að einstökum ofnum skulu vera 10 mm nema annað sé tilgreint á teikningum. Fjarlægð á milli festinga Notamál Fjarlægð 15-32 mm 2,5 m 40-50 mm 3,0 m Einangra skal lagnir með 20mm Climaflex höikum. Á alla ofna komi sjálfvirkir ofnlokar, stillitá og loftskrúfur. Lagnir skal þrýstiprófa við 8 búr, og skal þrýstingur standa umk. 8 tíma án þess að falla.

Byggingafulltrúi Hafnarfjarðar  
Afgreitt þann  
14 AUG. 2000

BR.	DAGS.	EÐLI BREITINGA	SIGN.
HAMRABYGGÐ 9 HAFNARFIRÐI			
RÚMMYND HITALAGNA			
MKV 1:50			
DAGS. JÚLÍ 2000			
VERK NR. 9974			
TEIKN. NR. 2-03			
HANNAÐ SIG. ÞORLEIFSS. KT. 241148-3009			
TEIKNAD G.H.			
YFIRFARIÐ			
TEKNIÞJÓNUSTA SIGURÐAR ÞORLEIFSSONAR ehf			
STRANDGÖTU 11-220 HAFNARFIRÐI-SÍMI 555-4255			