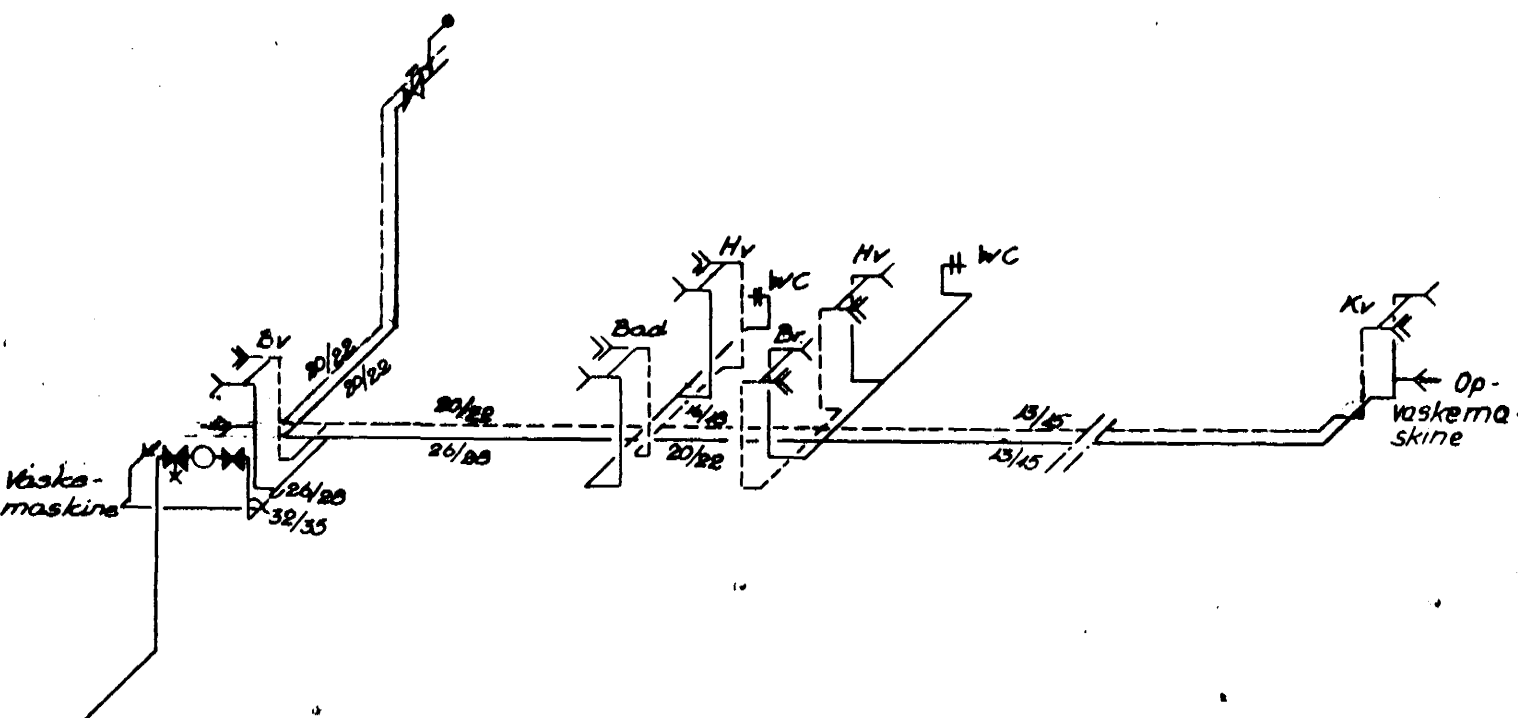


Vandinstallation:

Ubenævnte ledninger er 13/15 mm. Til hvert tapsted må dog anvendes 19/12 mm på længder mindre end 1,5 m. Alle ledninger er kobberrør med plasticbelægning. Installationen udføres skjult i gulve og vægge.

- Ledning for koldt vand
- - - - - Ledning for varmt vand
- < Tapventil for koldt vand
- - - - - < Tapventil for varmt vand
- < Tapventil med slangeforskruing
- < Skydeventil
- < Skydeventil med aflapning
- ○ Måler
- < Stilbar kontraventil
- □ Sikkerhedsventil



Højvangen 22

A. BILLE A/S . Rådg. ingeniører . Rugmarken 23 . 3520 Farum . Tlf. (01) 95 09 58

Seg: <i>Conta-typehus, type 1245 - Island EX 5/73</i> Beliggenhed: <i>Hafnarfjörður.</i>								MM: <i>1:100, 1-50</i>	
Tegn.: <i>Vandinstallation</i>								Sign.: <i>B.G./L.S.A.</i>	
Tegn. nr. <i>I2.01</i>								Dato: <i>6.7.1973</i>	
Revision	A	B	C	D	E	F	G	H	Nr. <i>2566 - 2</i>
Date									