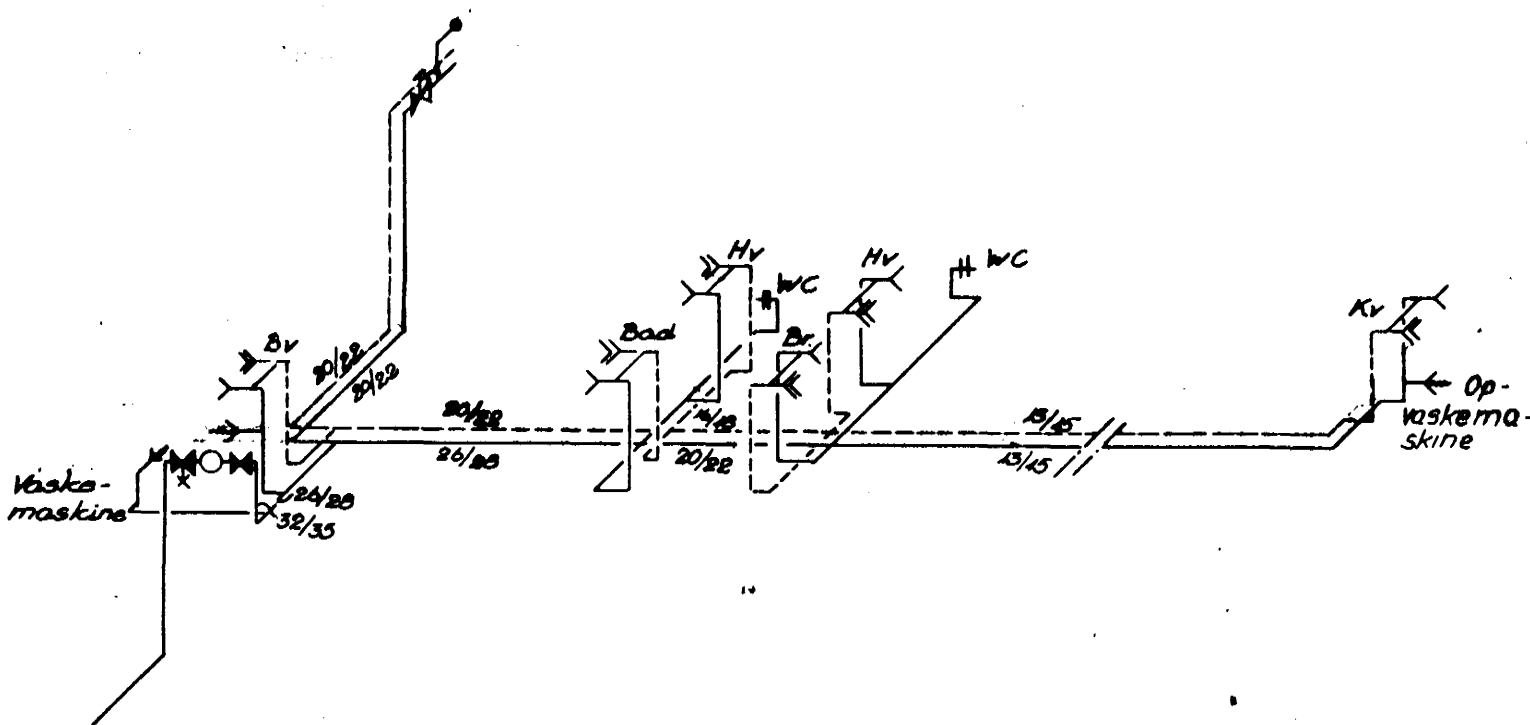


Vandinstallation:

Ubenævnte ledninger er 13/15 mm. Til hvert tapsted må dog anvendes 19/12 mm på længder mindre end 1,5 m. Alle ledninger er kobberrør med plasticbelægning. Installationen udføres skjult i gulve og vægge.

- Ledning for koldt vand
- - - Ledning for varmt vand
- < Tapventil for koldt vand
- - - < Tapventil for varmt vand
- < Tapventil med slangefor skriving
- < Skydeventil
- < Skydeventil med aflapning
- ○ Måler
- < Stilbar kontraventil
- < Sikkerhedsventil



A. BILLE A/S . Rådg. ingeniører . Rugmarken 23 . 3520 Farum . Tlf. (01) 95 09 58

Seg: Conta-typehus, type 1245 - Island EX 5/73 Beliggenhed: Hafnarfjærdur.		MM: 1:100, 1:50 Sign: B.G./L.S.A. Dato: 6.7.1973							
Tegn.: Vandinstallation Heiðvangur 22 Tegn. nr. 12.01									
Revision	A	B	C	D	E	F	G	H	Nr. 2566 - 2
Dato									