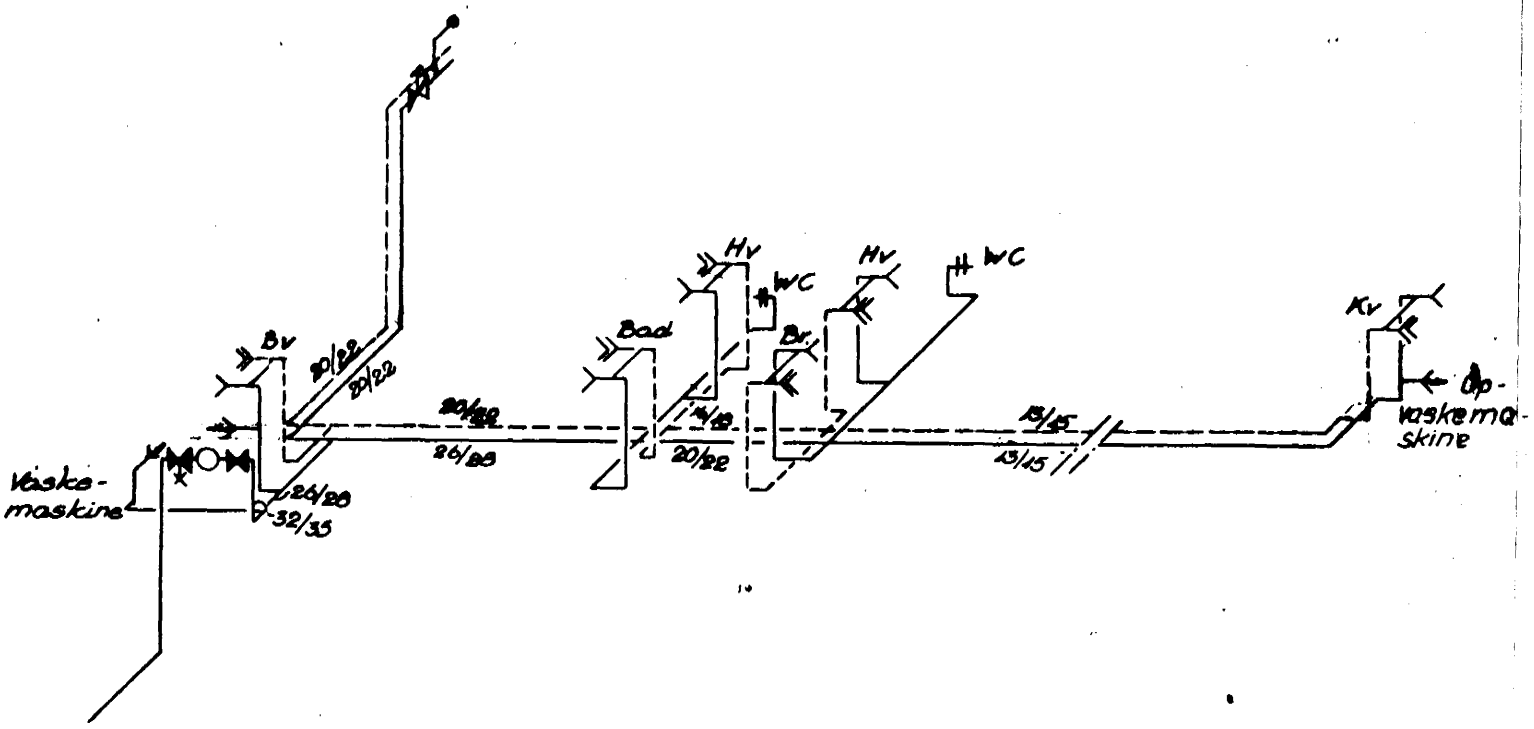


**Vandinstallation:**

Ubenævnte ledninger er 13/15 mm. Til hvert tapsted må dog anvendes 10/12 mm på længder mindre end 1,5 m. Alle ledninger er kobberør med plasticbelægning. Installationen udføres skjult i gulve og vægge.

- Ledning for koldt vand
- - - - - Ledning for varmt vand
- < Tapventil for koldt vand
- - - - -< Tapventil for varmt vand
- < Tapventil med slangeløbskrøning
- < Skydeventil
- < Skydeventil med afløbning
- Måler
- < Stilbar kontraventil
- Sikkerhedsventil



**A. BILLE A/S . Rådg. Ingeniører . Rugmarken 23 . 3520 Farum . TH. (01) 95 00 58**

Teg. nr. I2.01 Revision    A    B    C    D    E    F    G    H Date								Seg: <b>Conto-typshus, type 1245 - Island EX 5/73</b> Beliggenhed: Hafnarfjörður.	MÅL: 1:100, 1:50 Sign: B.G./L.S.A. Dato: 6.7.1973
Teg. nr. I2.01								Teg. nr. I2.01	Nr. 2566 - 2