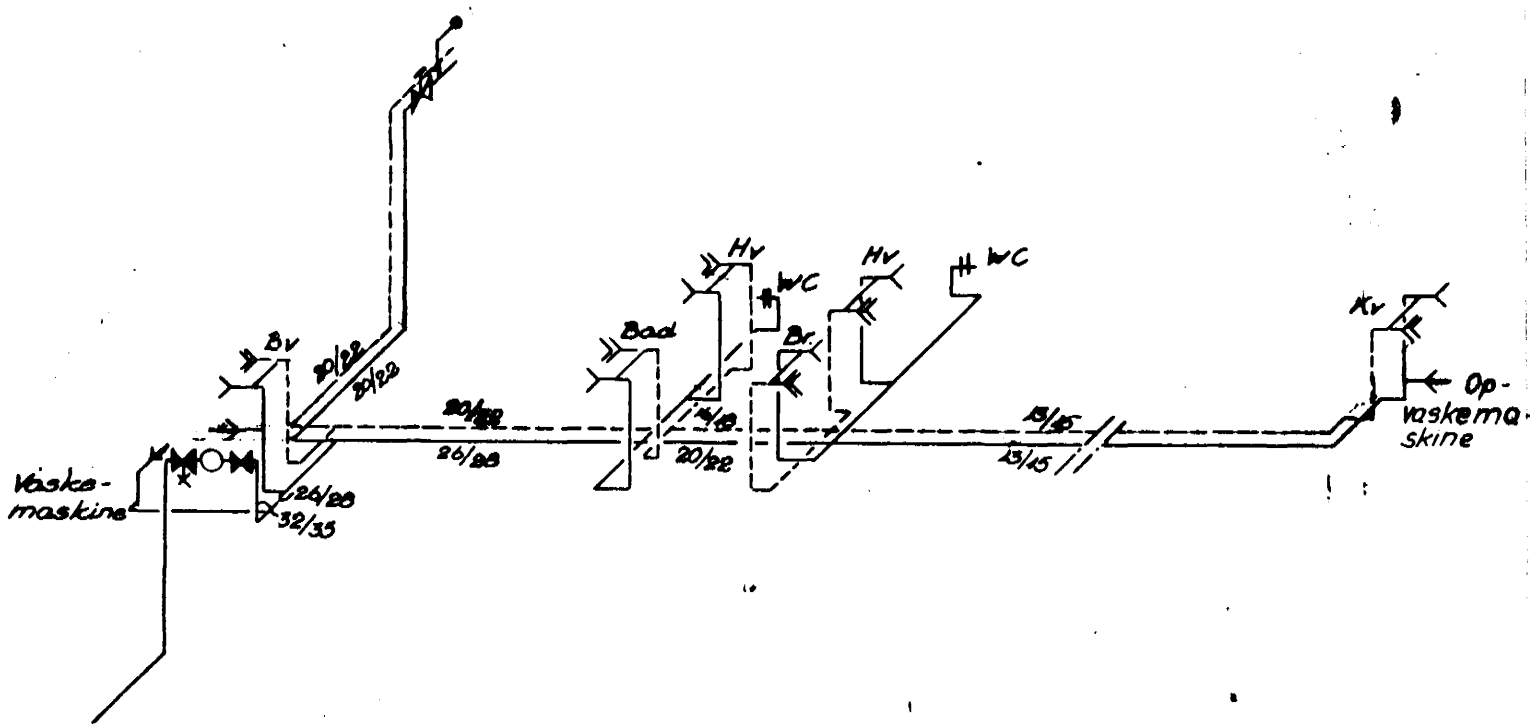


Vandinstallation:

Ubenævnte ledninger er 13/15 mm. Til hvert tapsted må dog anvendes 10/12 mm på længder mindre end 1,5 m. Alle ledninger er kobberør med plasticbelægning. Installationen udføres skjult i gulve og vægge.

- Ledning for koldt vand
- - - - - Ledning for varmt vand
- < Tapventil for koldt vand
- - - - - << Tapventil for varmt vand
- < Tapventil med slangefor skriving
- < Skydeventil
- < Skydeventil med aftapning
- ○ Måler
- < Stilbar kontraventil
- □ Sikkerhedsventil



A. BILLE A/S . Rådg. Ingeniører . Rugmarken 23 . 3620 Farum . TH. (01) 95 00 58

Seg: Conta-typehus, type 1245 - Island EX 5/73 Beliggenhed: Hafnarfjörður.								Mål: 1:100, 1-50	
Tegn.: Vandinstallation HEIDVANGUR 26 Tegn. nr. 12.01								Sign.: B.G./L.S.A. Dato: 6.7.1973	
Revision	A	B	C	D	E	F	G	H	Nr. 2566 - 2
Dato									