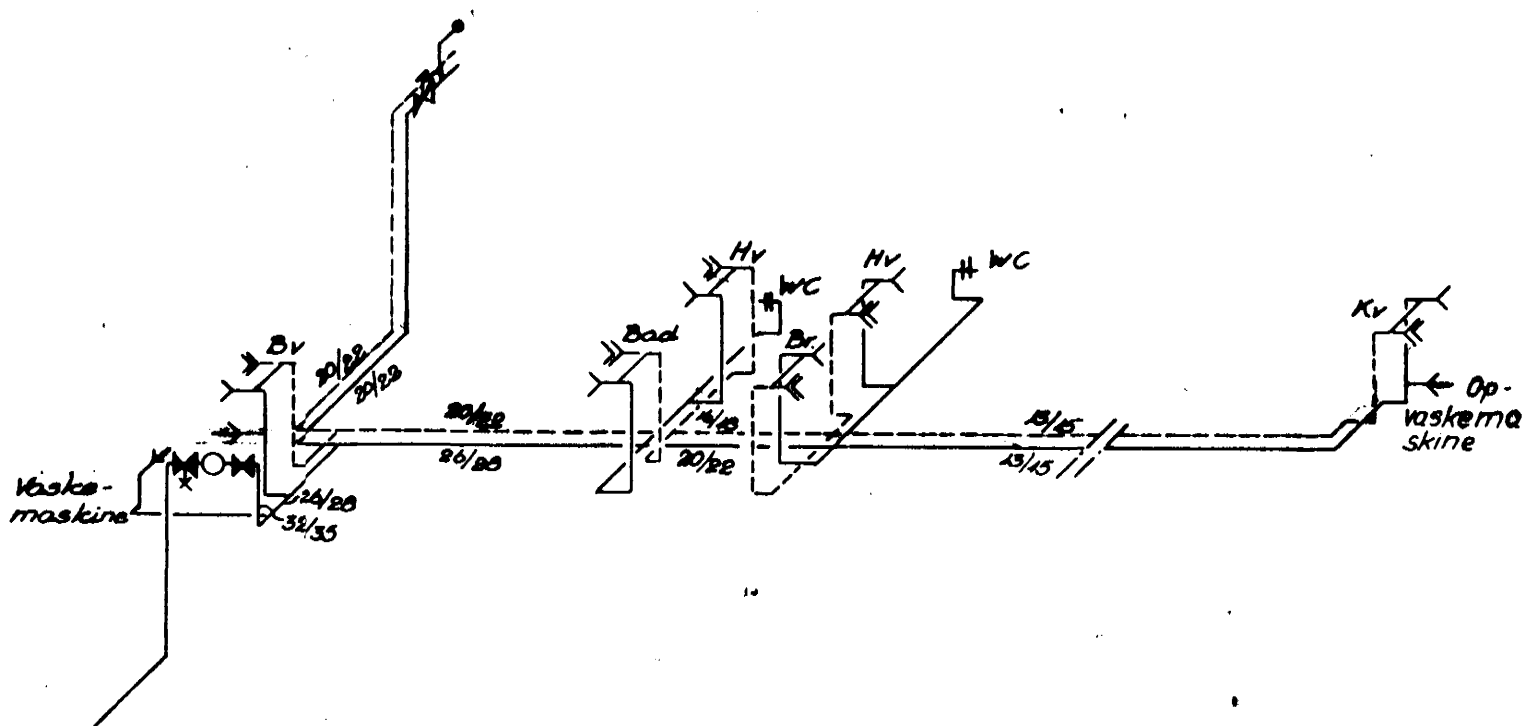


Vandinstallation:

Ubenævnte ledninger er 13/15 mm. Til hvert tapsted må dog anvendes 10/12 mm på længder mindre end 1,5 m. Alle ledninger er kobberrør med plasticbelægning. Installationen udføres skjult i gulve og vægge.

- Ledning for koldt vand
- - - - - Ledning for varmt vand
- < Tapventil for koldt vand
- -< Tapventil for varmt vand
- < Tapventil med slangeforskruing
- < Skydeventil
- < Skydeventil med aflapning
- Måler
- < Stilbar kontraventil
- < Sikkerhedsventil



A. BILLE A/S . Rådg. Ingeniører . Rugmarken 23 . 3520 Farum . TH. (01) 95 09 58

Seg: Conta-typehus, type 124S - Island EX 5/73 Beliggenhed: Hafnarfjörður.								MM: 1:100, 1-50	
Tegn: Vandinstallation HEIDVANBUR 28								Sign: BG/LSA	
Tegn. nr. 12.01								Dato: 6.7.1973	
Revision	A	B	C	D	E	F	G	H	Nr. 2566 - 2
Dato									