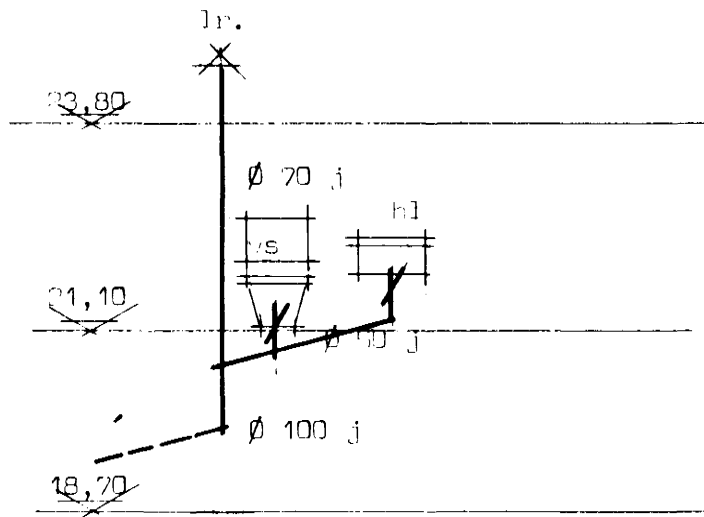


HEIÐVANGUR 2. Hafnariríði

skýringar:
 pípur í grunnlögn og brunnar séu úr steinsteypu og eru innri
 þvermál þeirra gefin upp í mm. á grunnmynd.
 samskeyti pípa skal þétta með tjúrlampi og asfalt eða semun-
 steypu.
 allar beygjur og greinar í lögn skal gera með þar til gerðum
 tengistykkjum. milli beygjuþunkta skal lögn vera bein.
 allir eðni og vinna sé í samræmi við reglugerð um frárennslislagir.

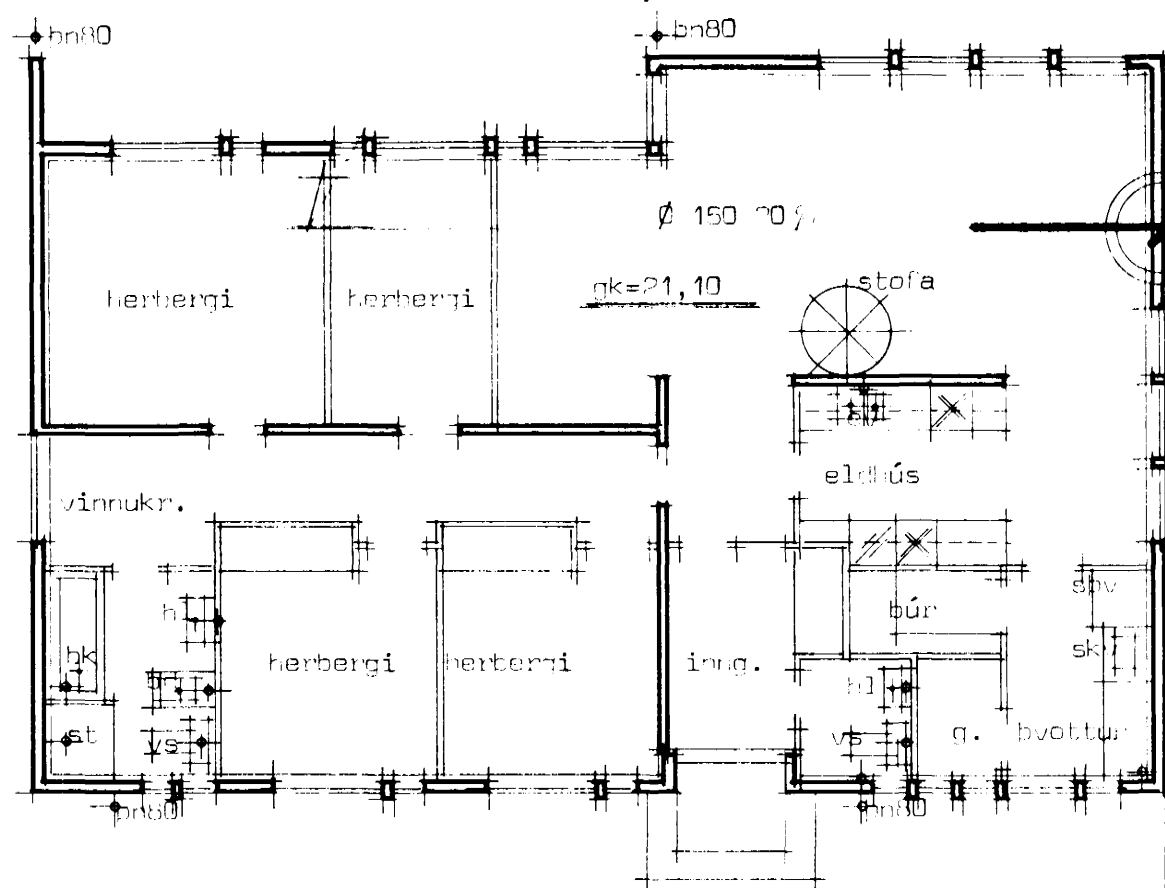
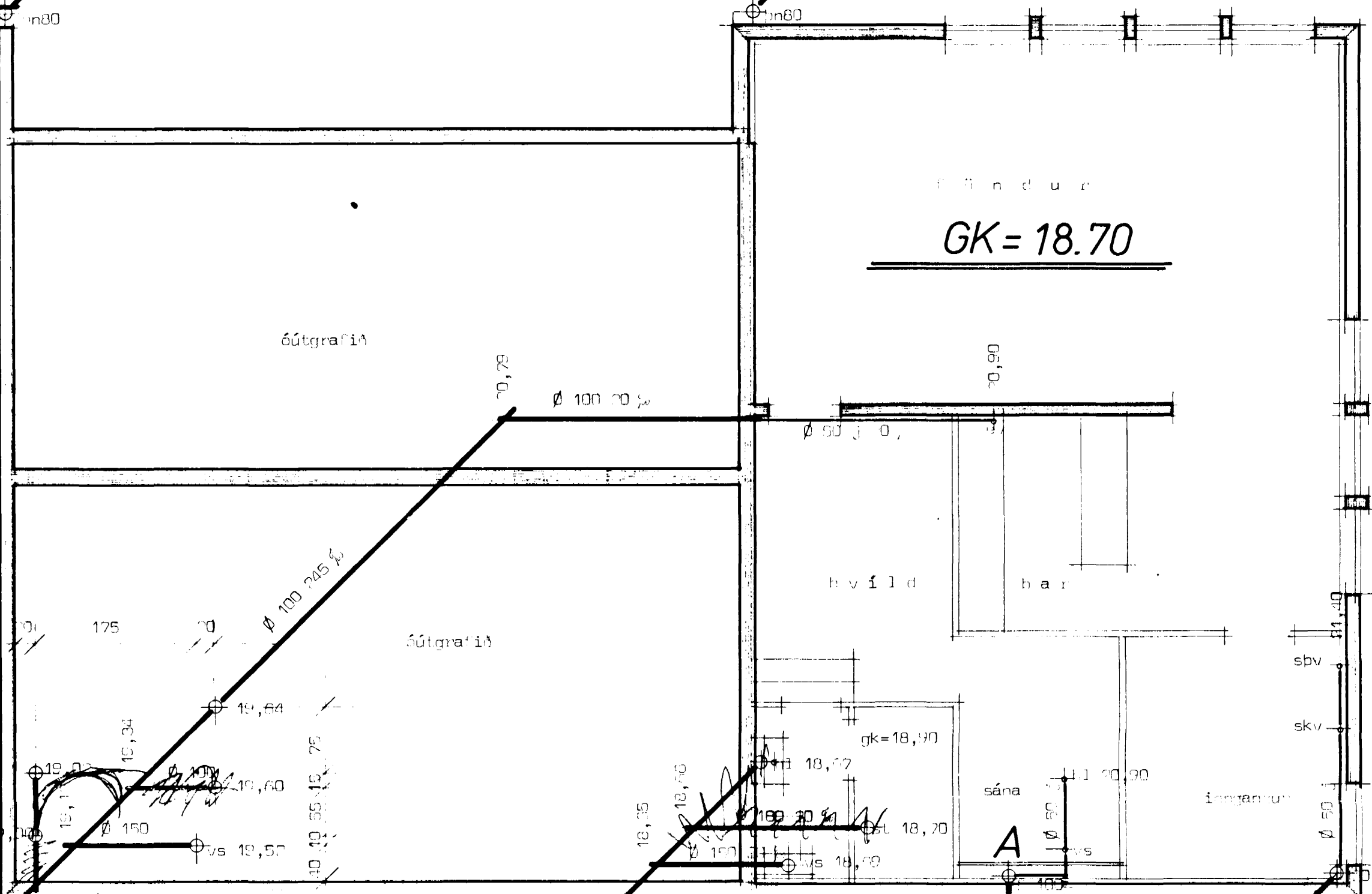


A

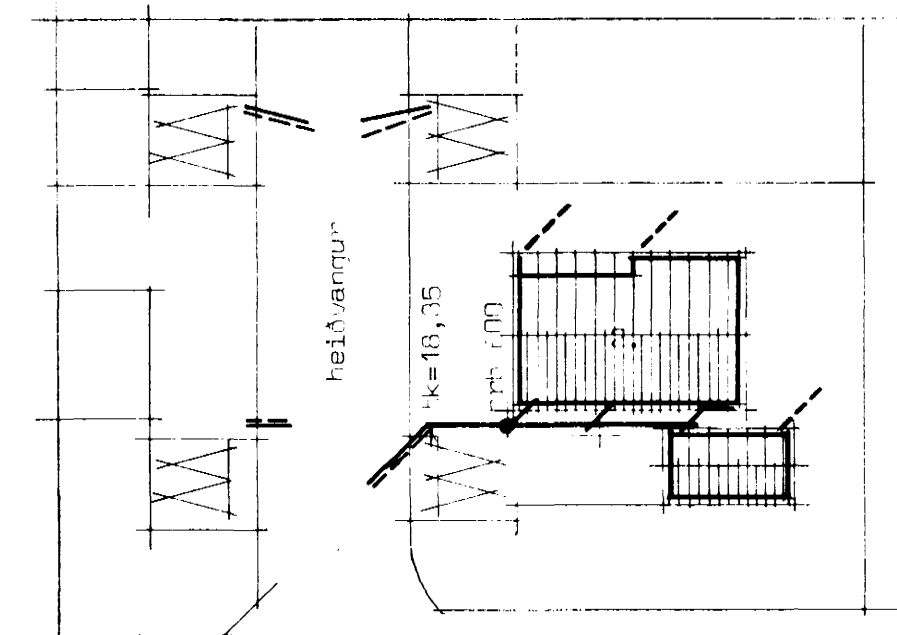
TK=18,35

lögn að grjótsvelg. Ø 100

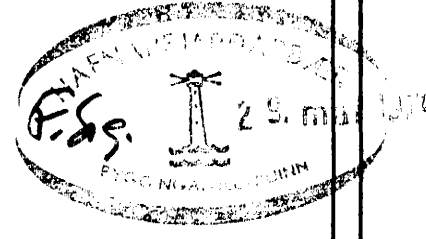
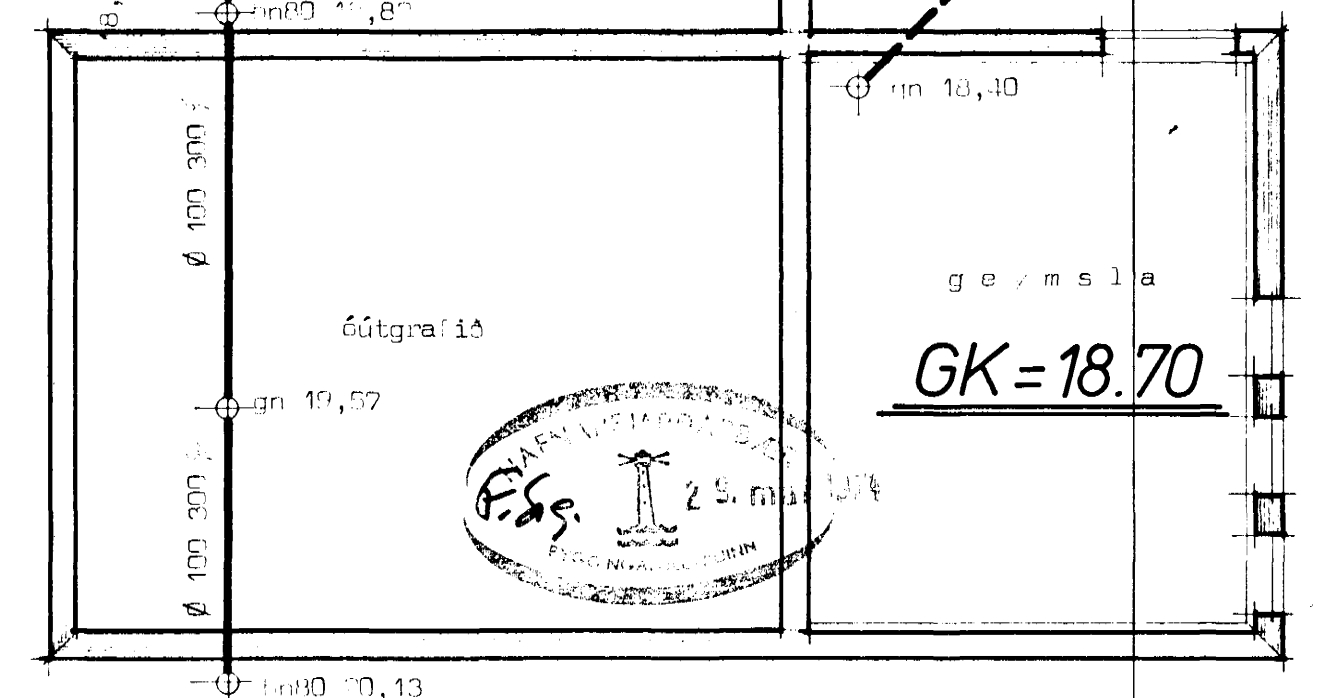
lögn að grjótsvelg. Ø 100



HRB 600



af stíðumynd mál 1:500



grunnmynd hæðar mál 1:100

HEIÐVANGUR 2 Hafnariríði		Húsnáðsteiknistofan s/v Suðurlandshraut 70	
FRÁRENNSLISLAGIRmál I:100 og I:50		blað nr.	verk nr.
		sími 86810	5011
		<i>Handwritten signature</i>	