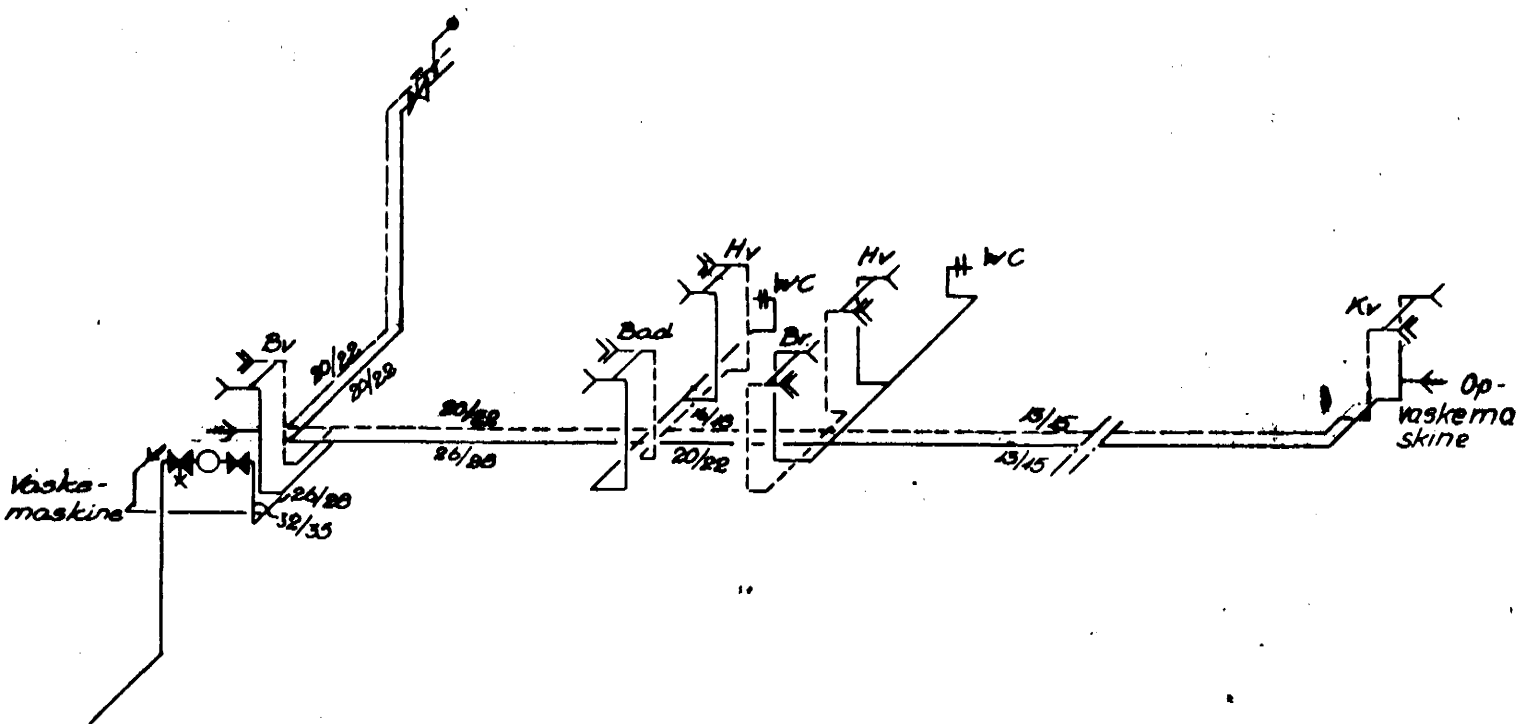


Vandinstallation:

Ubenævnte ledninger er 13/15 mm. Til hvert tapsted må dog anvendes 19/12 mm på længder mindre end 1,5 m. Alle ledninger er kobberrør med plasticbelægning. Installationen udføres skjult i gulve og vægge.

- Ledning for koldt vand
- Ledning for varmt vand
- < Tapventil for koldt vand
- < Tapventil for varmt vand
- < Tapventil med slangefor skruring
- < Skydeventil
- < Skydeventil med aflapning
- Måler
- < Stilbar kontraventil
- < Sikkerhedsventil



A. BILLE A/S . Rådg. Ingeniører . Rugmarken 23 . 3520 Farum . Tlf. (01) 95 09 58

Sag: <i>Conta-type hus, type 124 S - Island EX 5/73</i>		MM: <i>1.100, 1-50</i>							
Beliggenhed: <i>Hafnarfjörður.</i>		Sign: <i>B.G./L.S.A.</i>							
Tegn.: <i>Vandinstallation HEIDVANBUR 32.</i>		Date: <i>6.7.1973</i>							
Tegn. nr. <i>12.01</i>									
Revision	A	B	C	D	E	F	G	H	Nr. <i>2566 - 2</i>
Date									