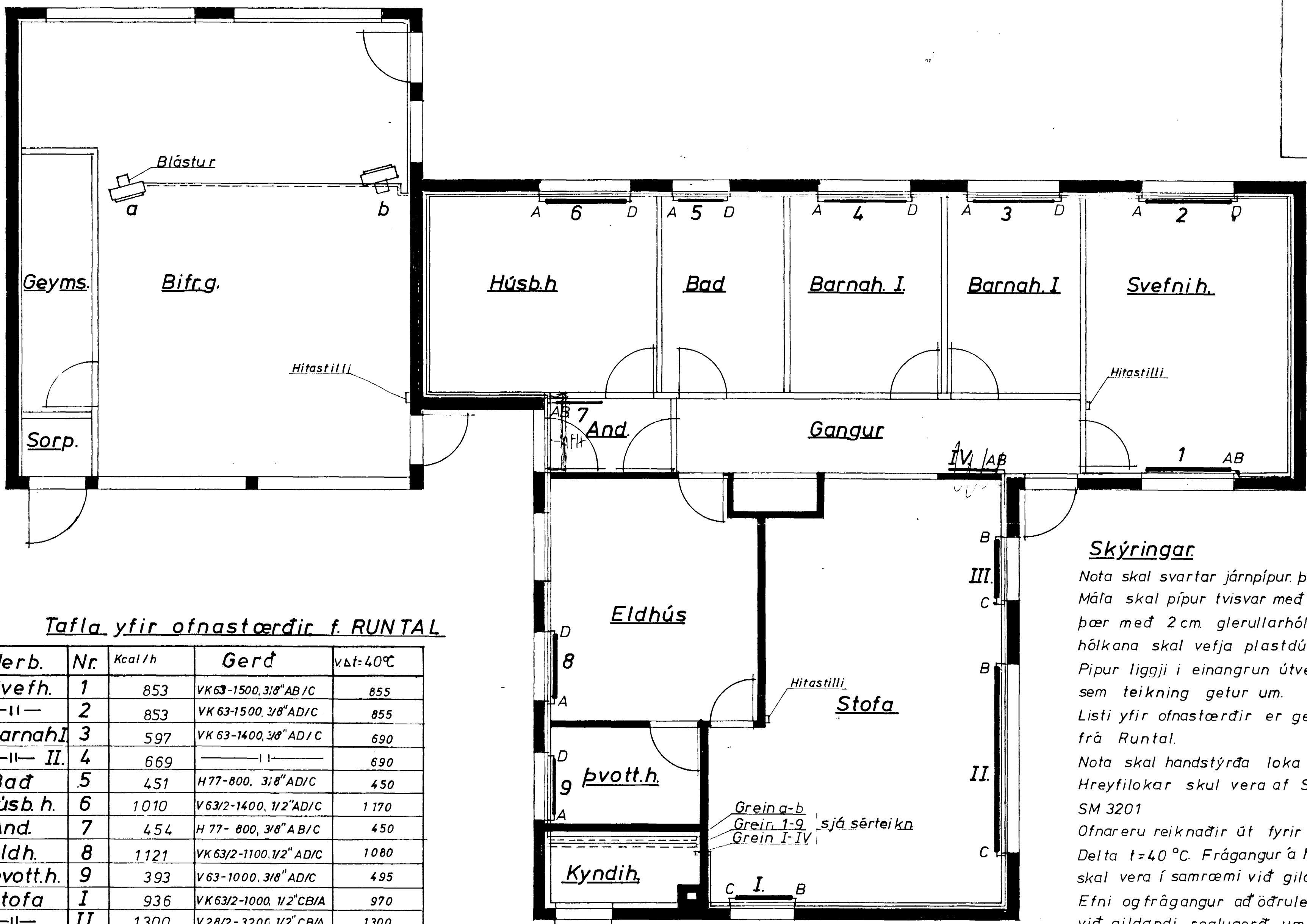


25. 10. 1973

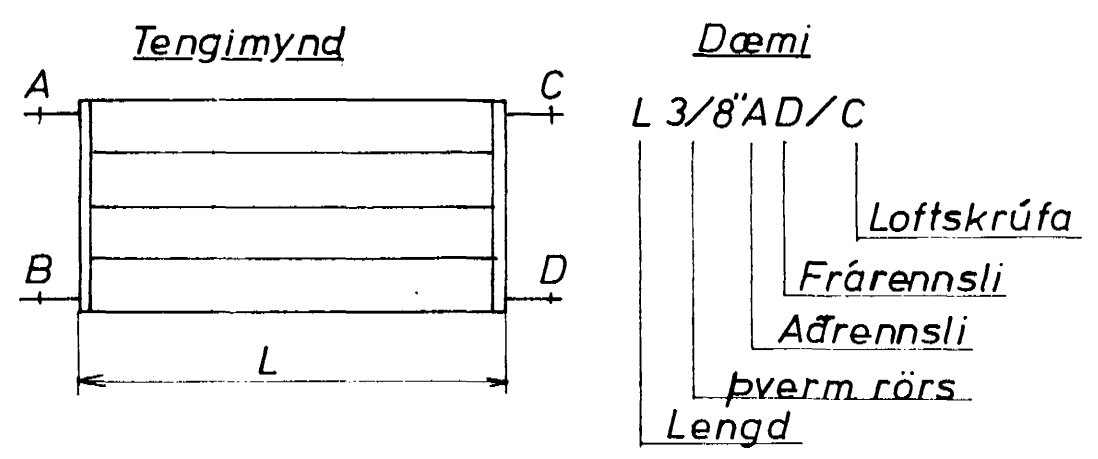


Tafla yfir ofnastærðir f. RUNTAL

Herb.	Nr.	Kcal/h	Gerð	$\Delta t=40^\circ\text{C}$
Svefh.	1	853	VK 63-1500, 3/8" AB/C	855
—II—	2	853	VK 63-1500, 3/8" AD/C	855
Barnah. I	3	597	VK 63-1400, 3/8" AD/C	690
—II— II.	4	669	—II—	690
Bad	5	451	H 77-800, 3/8" AD/C	450
Húsb. h.	6	1010	V 63/2-1400, 1/2" AD/C	1170
And.	7	454	H 77-800, 3/8" AB/C	450
Eldh.	8	1121	VK 63/2-1100, 1/2" AD/C	1080
þvott.h.	9	393	V 63-1000, 3/8" AD/C	495
Stofa	I	936	VK 63/2-1000, 1/2" CB/A	970
—II—	II	1300	V 28/2-3200, 1/2" CB/A	1300
—II—	III	400	V 28/2-1000, 3/8" CB/A	400
Gangur	IV	410	H 77-800, 3/8" AB/C	450
Bifr. g.	a	1300		
—II—	b	1300		

Skýringar.

Nota skal svartar jarnpípur þvermál eru rituð í tommum. Mála skal pípur tvisvar með asfaltmálingu og einangra þær með 2 cm. glerullarhólkum. Utanum glerullarhólkana skal vefja plastdúk eða sísalpappa. Pípur liggji í einangrun útveggja og gólfráufum þar sem teikning getur um. Listi yfir ofnastærðir er gerður samkv. varmatöflu frá Runtal. Nota skal handstýrða loka á hvern ofn. Hreyfilokar skul vera af Satchwell gerð ML 3453 og SM 3201. Ofnareru reiknaðir út fyrir hitaveitu þ.e.a.s. með $\Delta t=40^\circ\text{C}$. Frágangur á hitaveituintaki og útbúnadi skal vera í samræmi við gildandi reglugerð H. R. Efni og frágangur að öðruleiti skal vera í samræmi við gildandi reglugerð um hitalagnir í Hafnarfirði



Breyting			INGVI I. INGASON f.t.f.i.	
Nr.	Dags.	Nafn	Verkefni:	H. R. T. S.
			Heiðvangur 68 Hf	Mkv. 1:50
			Hitalögn, grunnmynd	Nr. 2-02
				Dags. 2-7-'73
				Ingvi I. Ingason