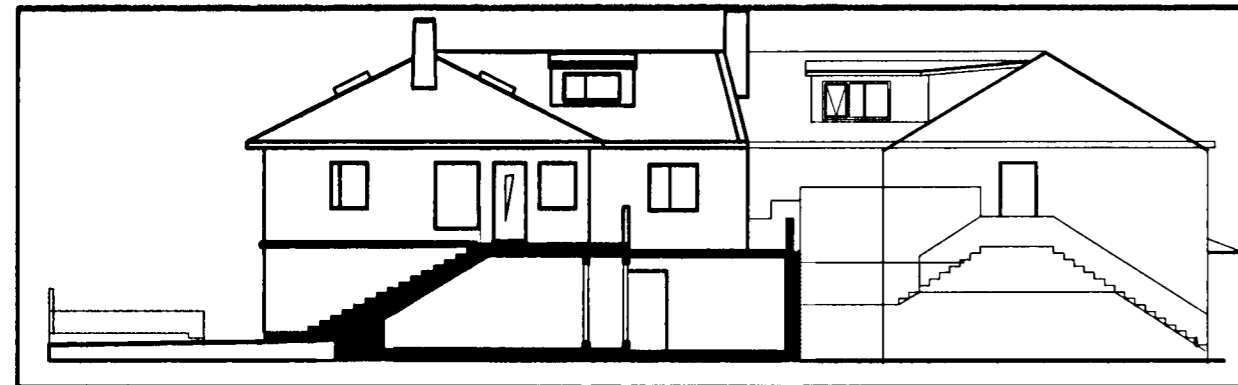


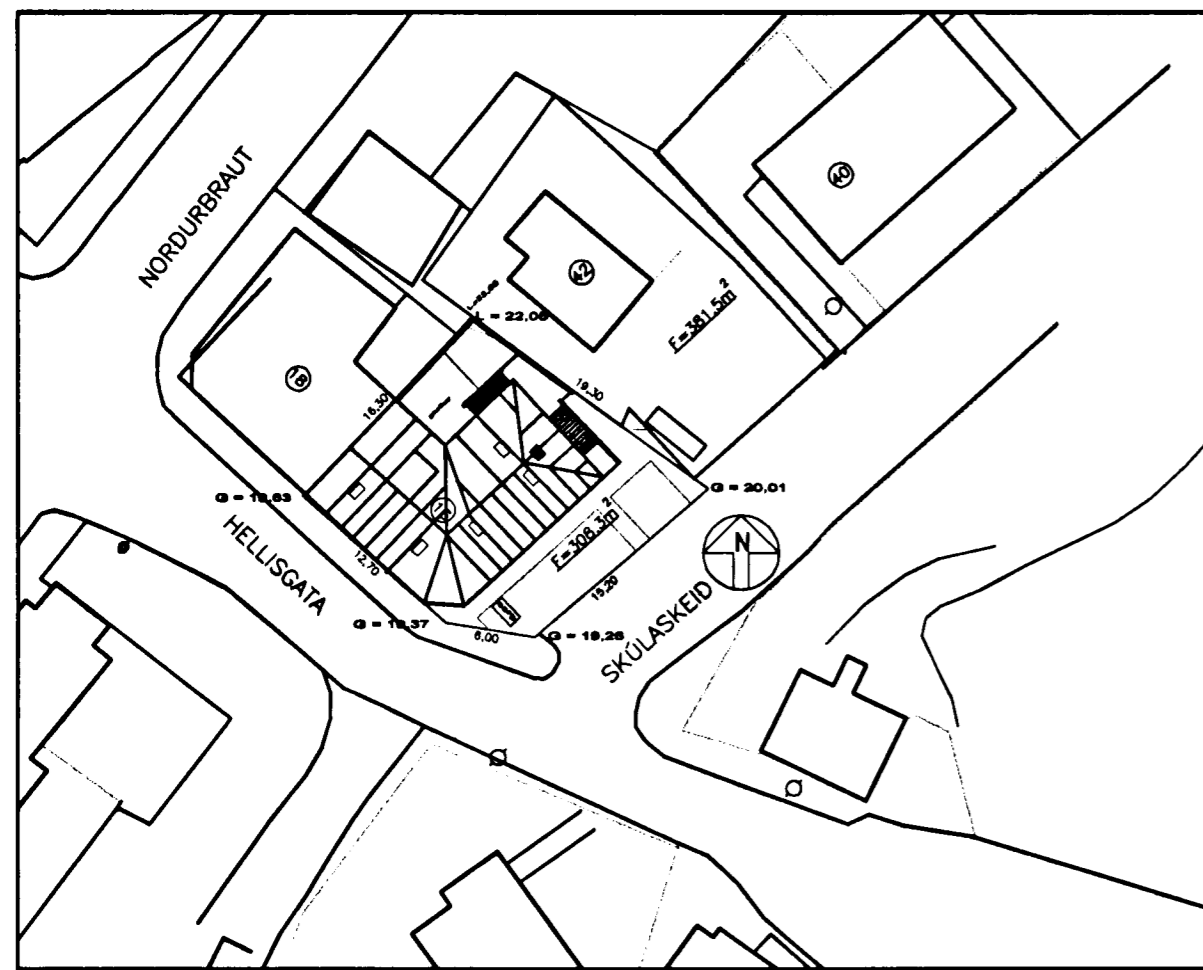
ásýnd að helligötu 1:200



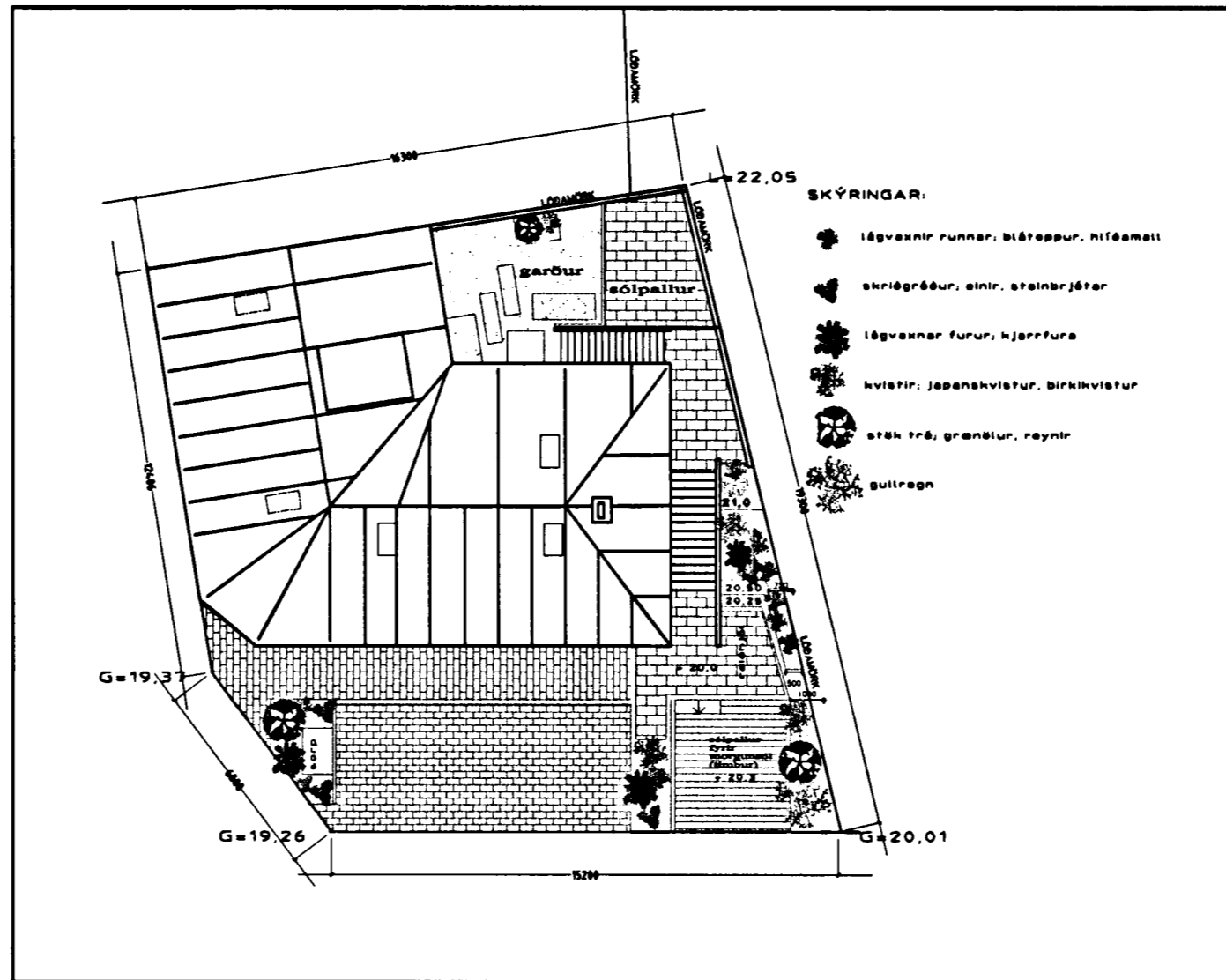
ásýnd að skúlaskelði 1:200



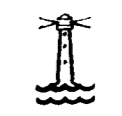
skurður c-c, ásýnd til norðausturs og afstaða til samliggjandi eigna.



afstöðumynd 1:500 (sjá lóðarblað í 1:200)



lóðarblað 1:200



Samþykkt þann

24 JUNI 2004

Byggingafultrúinn í Hafnarfirði
F.h. Sigurbjartur Halldórsson

Varðandi samþykki þinglýstra eigenda Helligötu 16, sjá bréf dags. 10. Júní 2003.

Grelnargerð:
Um er að ræða frágang og útfærslu á lóð, flutning á Inntakalefa sem og endurbætur vegna brunavarna.

Byggður er stoðveggur við efri hluta lóðarmarka svo m.a. varna megl falli í gryfju skv. ákvæðum byggingareglugerðar.

Breytingar sem varða skiptingu eignarhluta:
Inntak flutt úr séreignarhluta 0102 í rými 0105 sem verður sameign allra. Rými 0104 er séreign matshluta 0201. Matshluti 0202 verður sameign allra en b-rými 0106 verður séreign matshluta 0201.

2. hæð
Björgunarop er sett á Innsta herbergi íbúðar 0201 geng innrigarði (BO) og glugga breytt. Þar sem trappa var niður á 1. hæð (milli matshluta 0201 og 0101) eru gerð brunaskil og sett gólf, verður geymsla.

Ris:
Skipt er um tvo þakglugga (55x98) á þakfleti er snýr að Helligötu. Tveir nýir þakgluggar þrjú nýlir eru settir á ris hæð. Glugga í núverandi kvæti er breytt og gert björgunarop.

Samtengdir reykskynjarar eru í íbúð 0201. Samfara eðlilegu viðhaldi og breytingum á húslnu skal uppfæra brunakröfur skv. byggingarreglugerð og teikningum.

Stutt byggingarlýsing:
Burðarvirki stoðveggjar á lóðarmörkum er járnþent steinsteypa sme borinn er af járnþentum súlum og bita. Önnur mannvirki eru timburpallur og timburgliróing.

breytt	hverju:

borealis
ARKITEKTAR

verkheli	verknúmer
Helligata 16	01-609
heli teikningar	númer
afstöðumynd og útlit	A-101
dags.	teknó af:
10. Júní 2003	yfrfarir:
skurðheli	meilvörð
bn_hella_juni.dwg	1:500
	1:200

Sigurbjartur Halldórsson