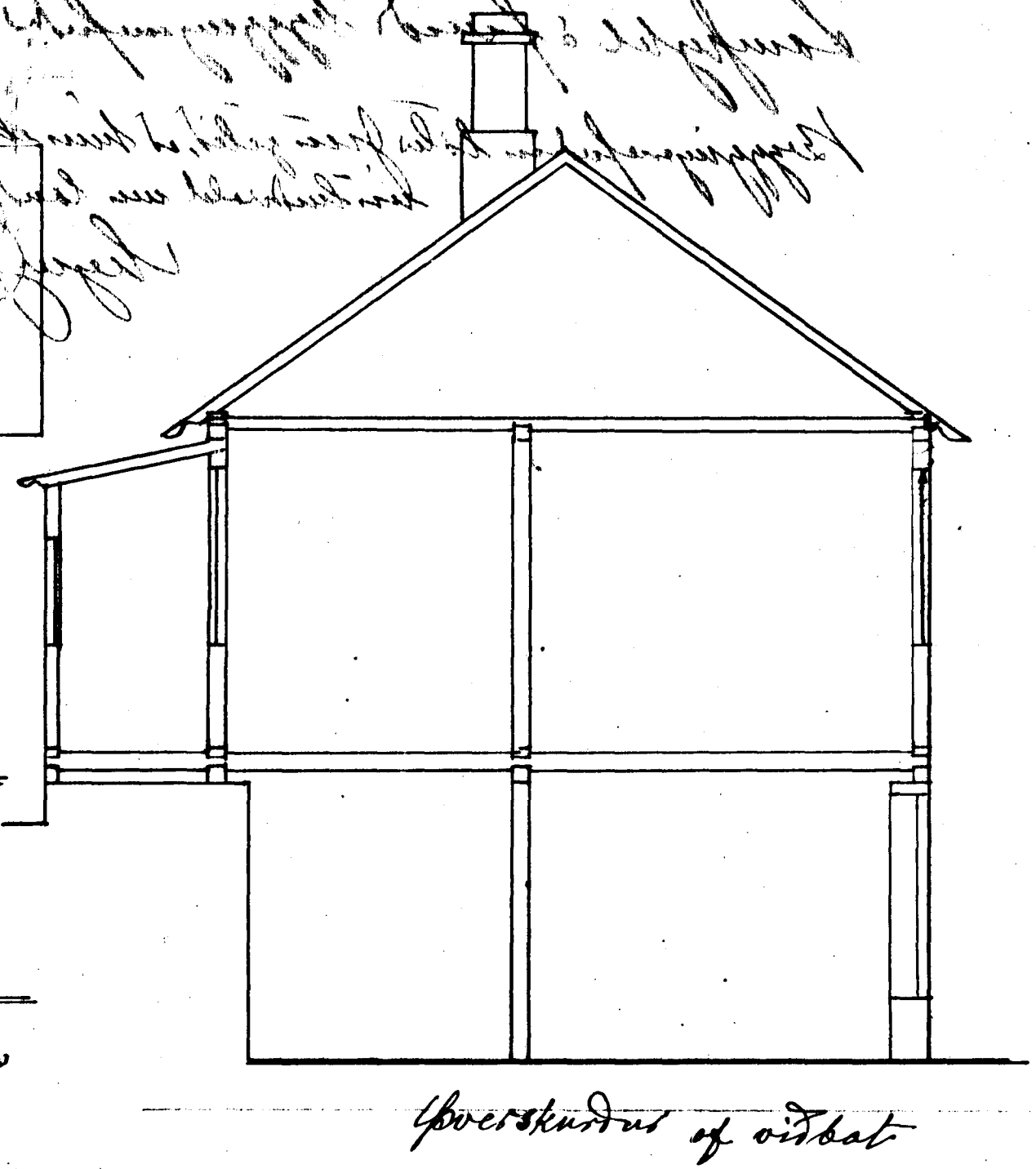
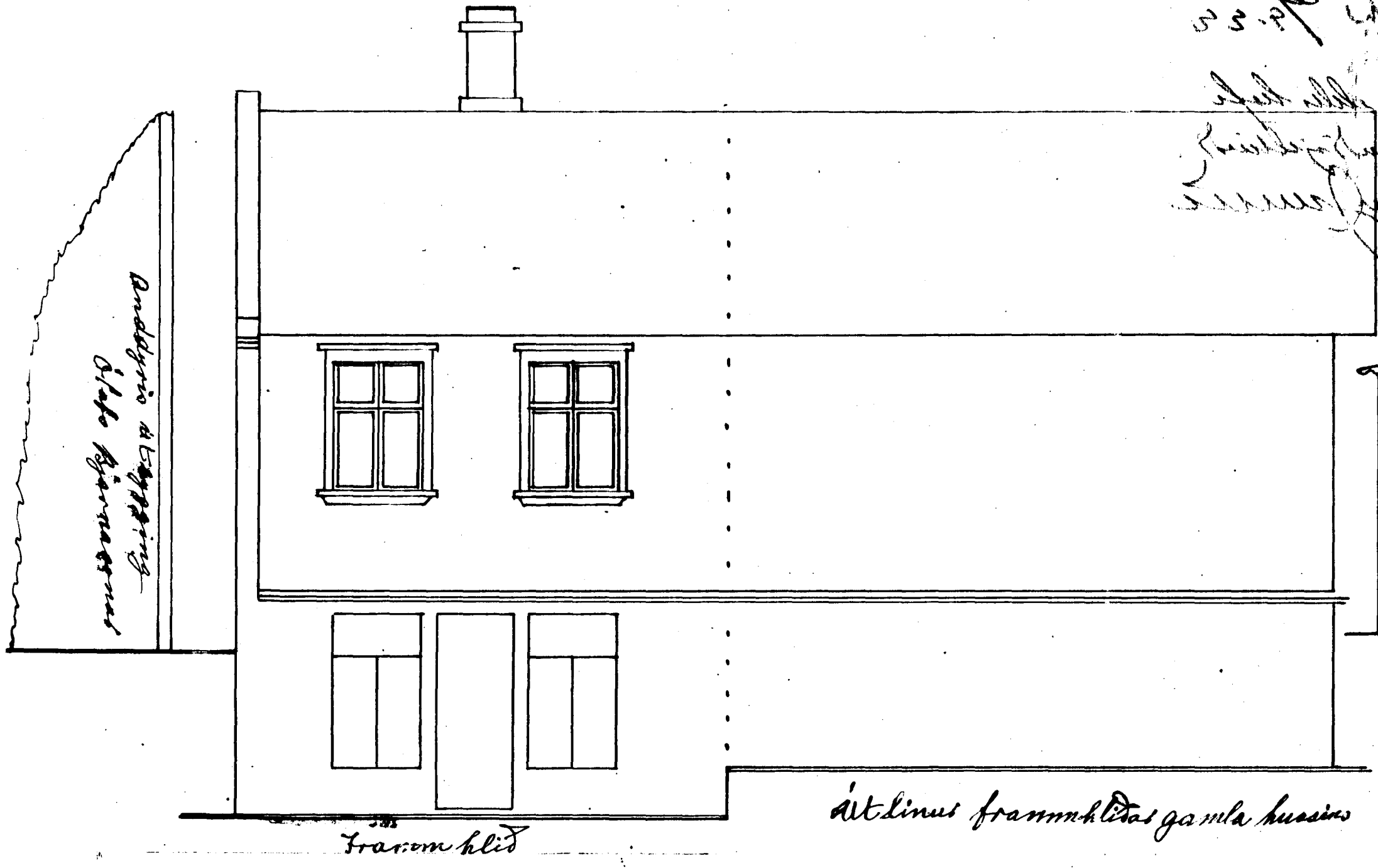


18

Viabótar bygging við húsið nr 14 á Kirkjuvegi, eign
Siguþórs Jóhannssonar og Alberts Þorvaldssonar

17A112

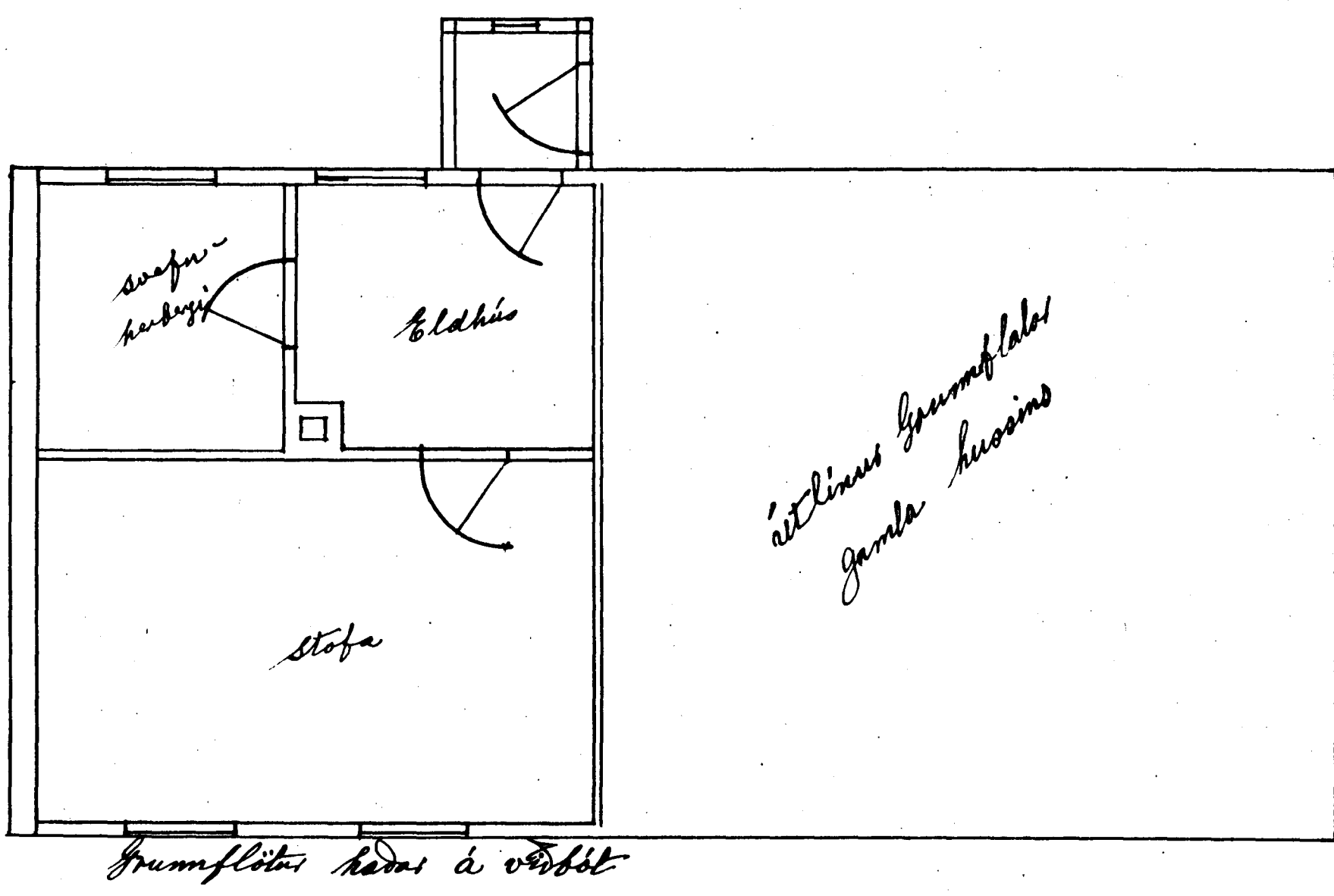
Þessi bygging er byggð á
 stafrænum grunnflötum
 og er byggð á
 stafrænum grunnflötum
 og er byggð á
 stafrænum grunnflötum



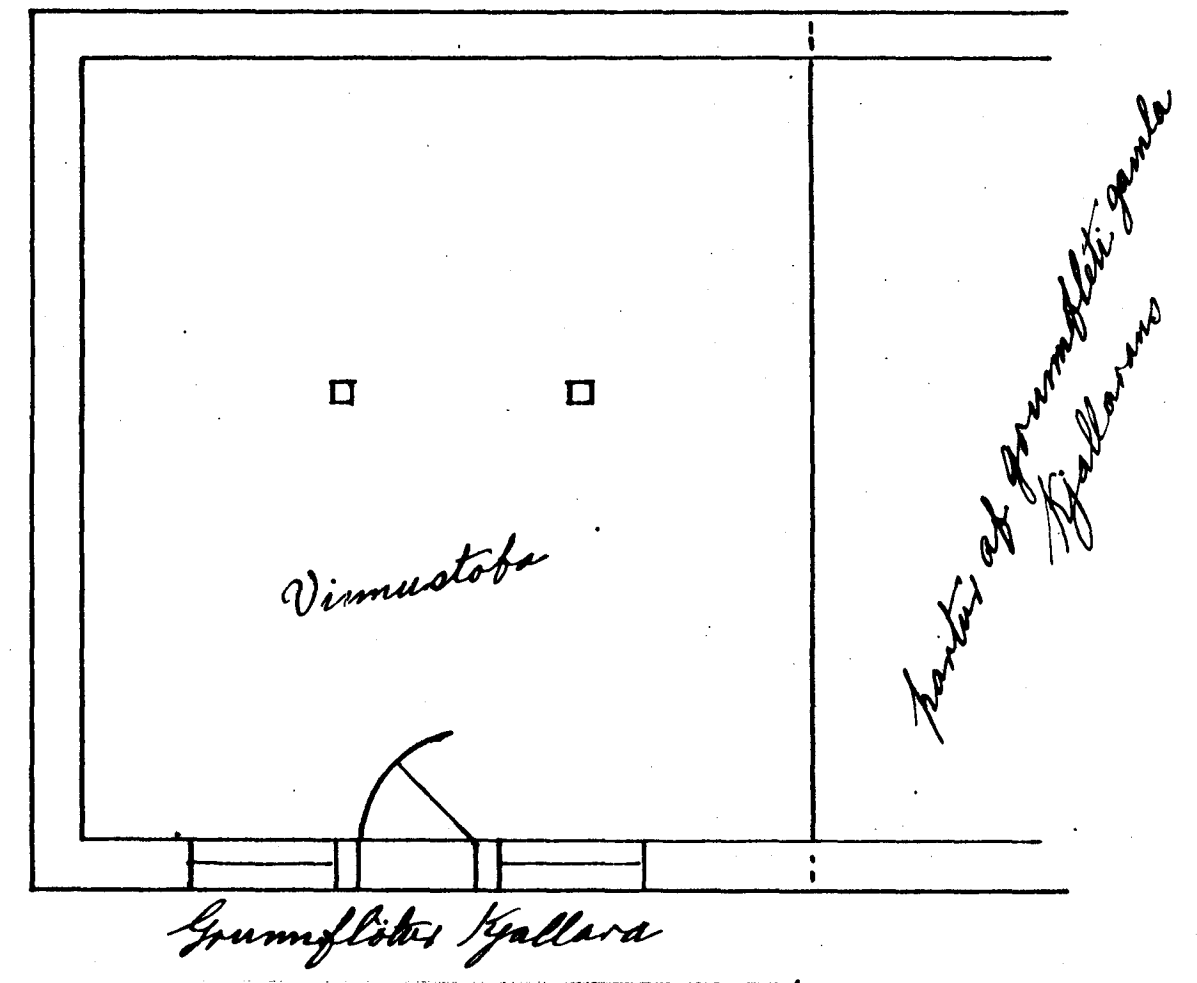
Átlinus frammihlíðar gamla hússins

Yferskurdur af víðbát

Öndrygri útlagging
 Ólaf Þorvaldssonar



Átlinus grunnflötur gamla hússins



Átlinus af grunnflötum gamla Gallara

