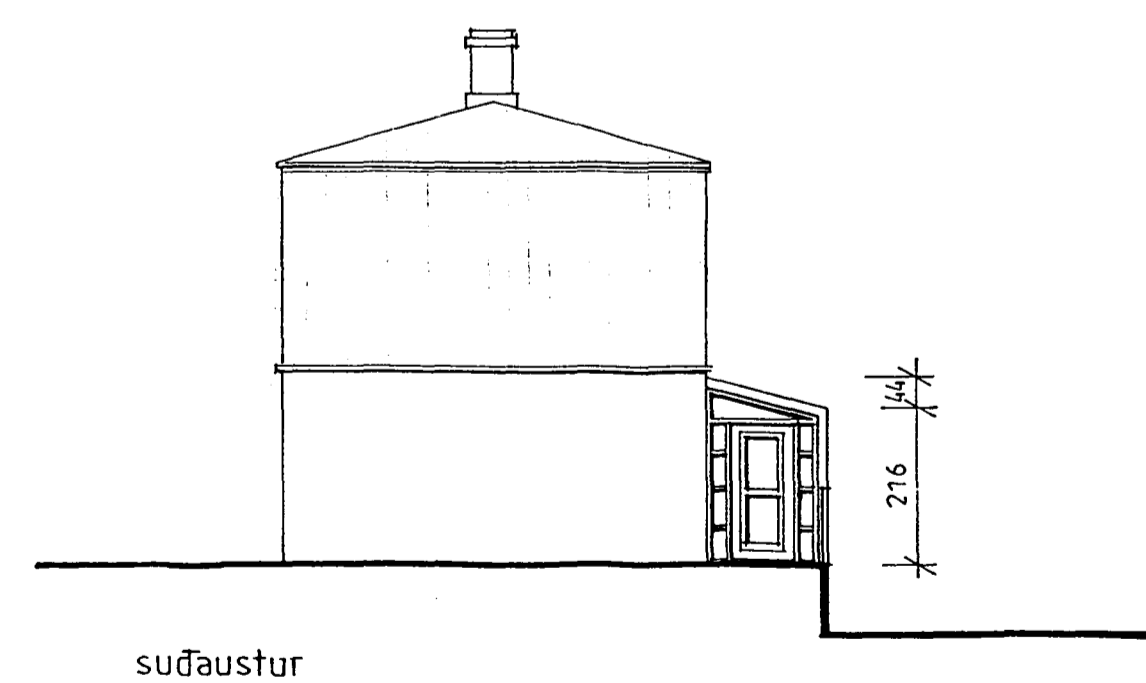
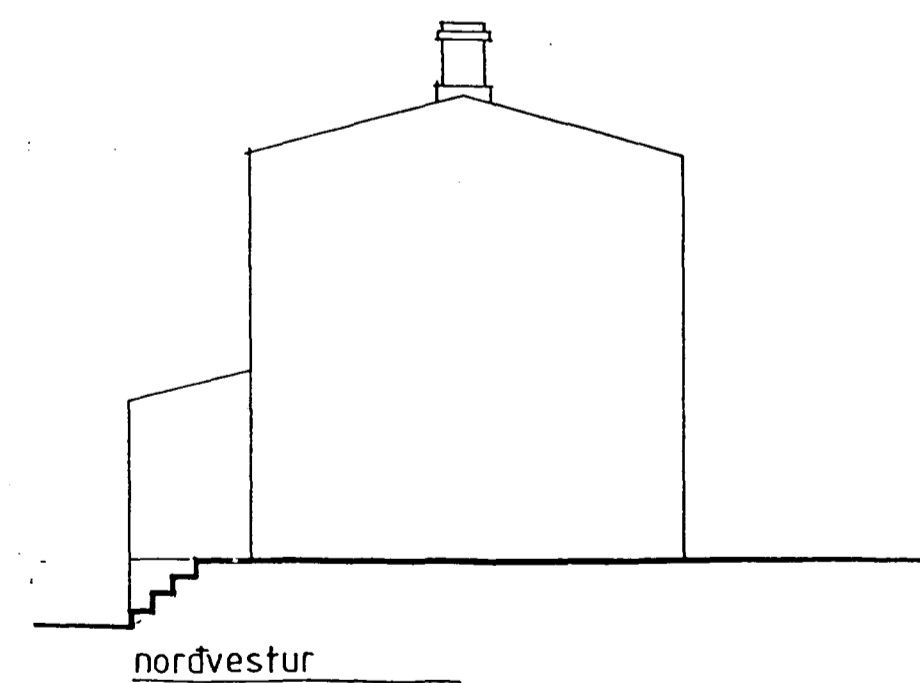
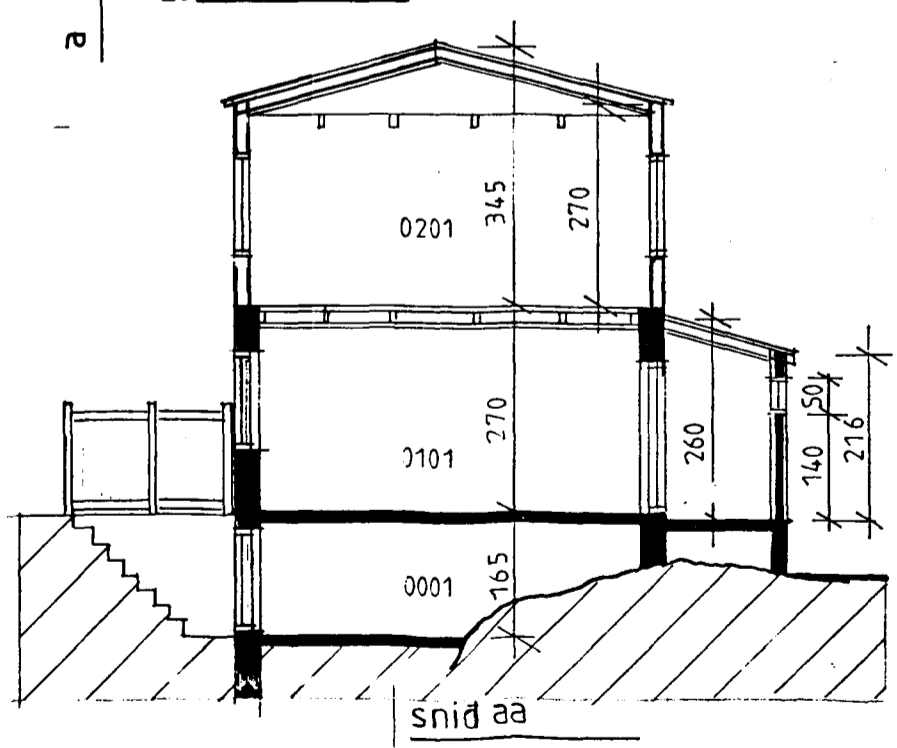
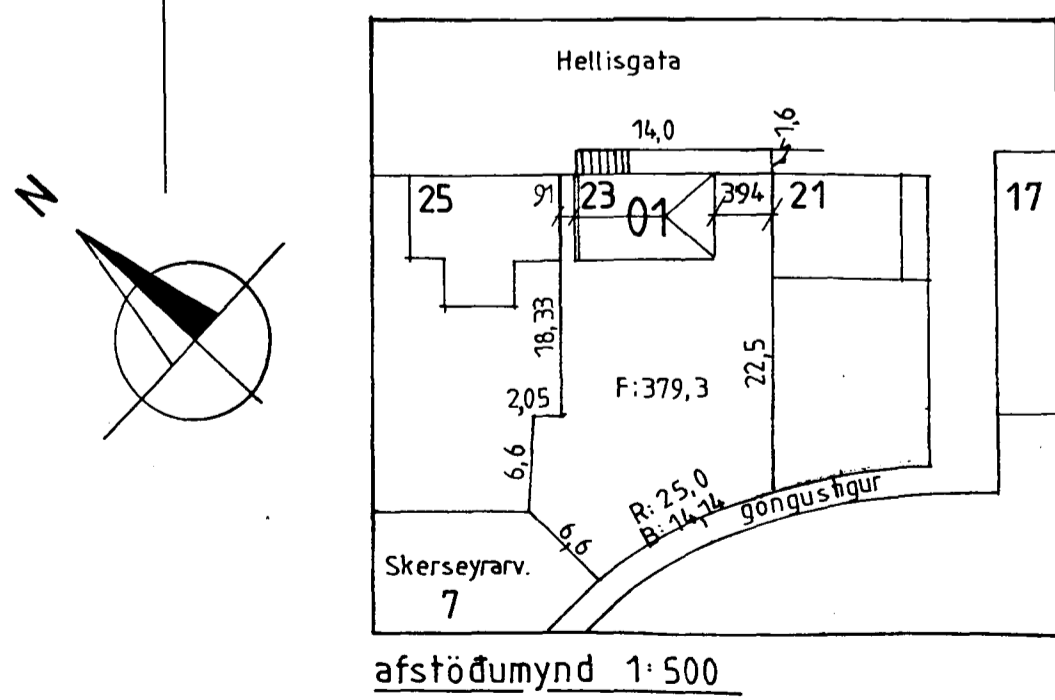
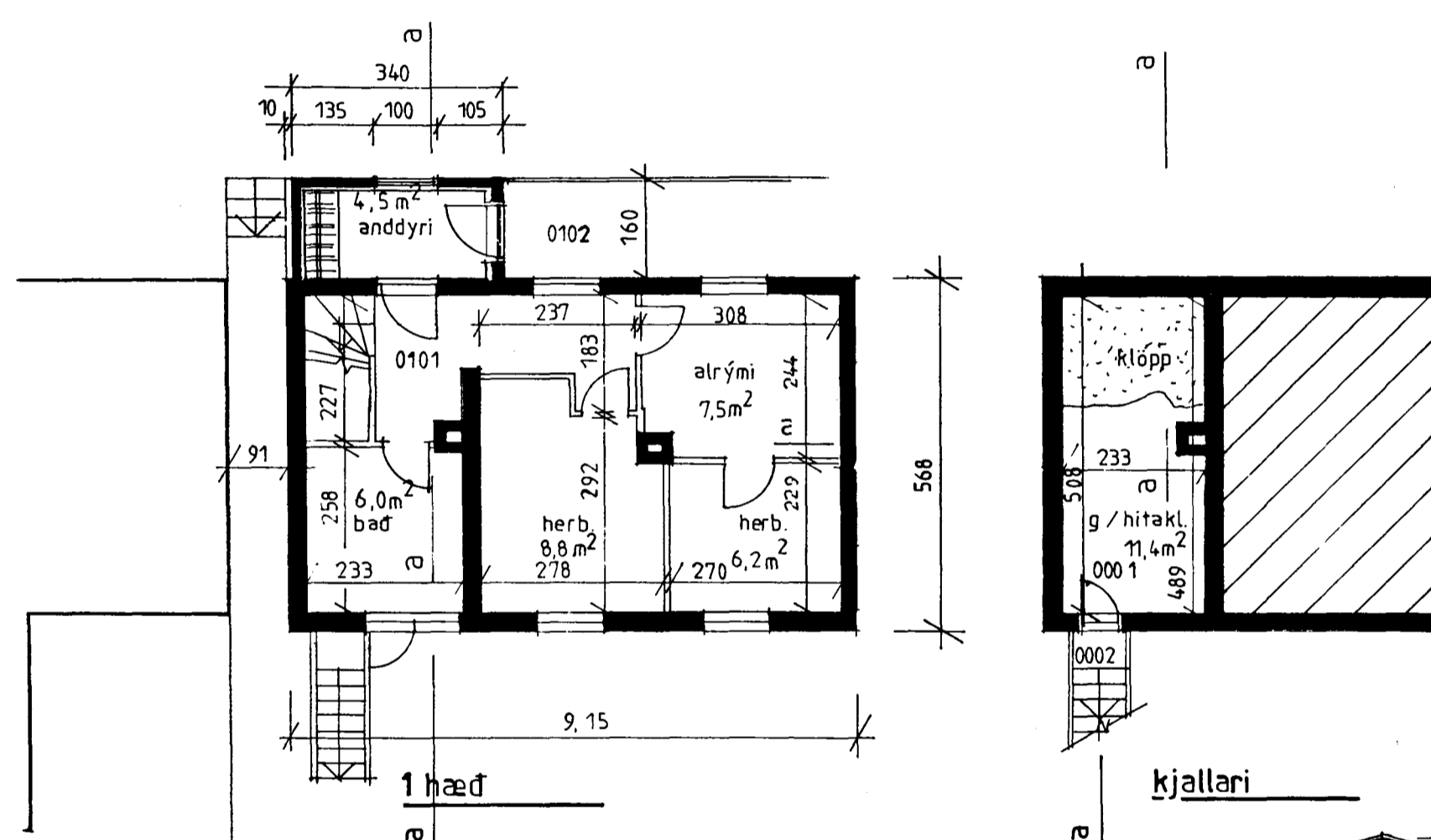
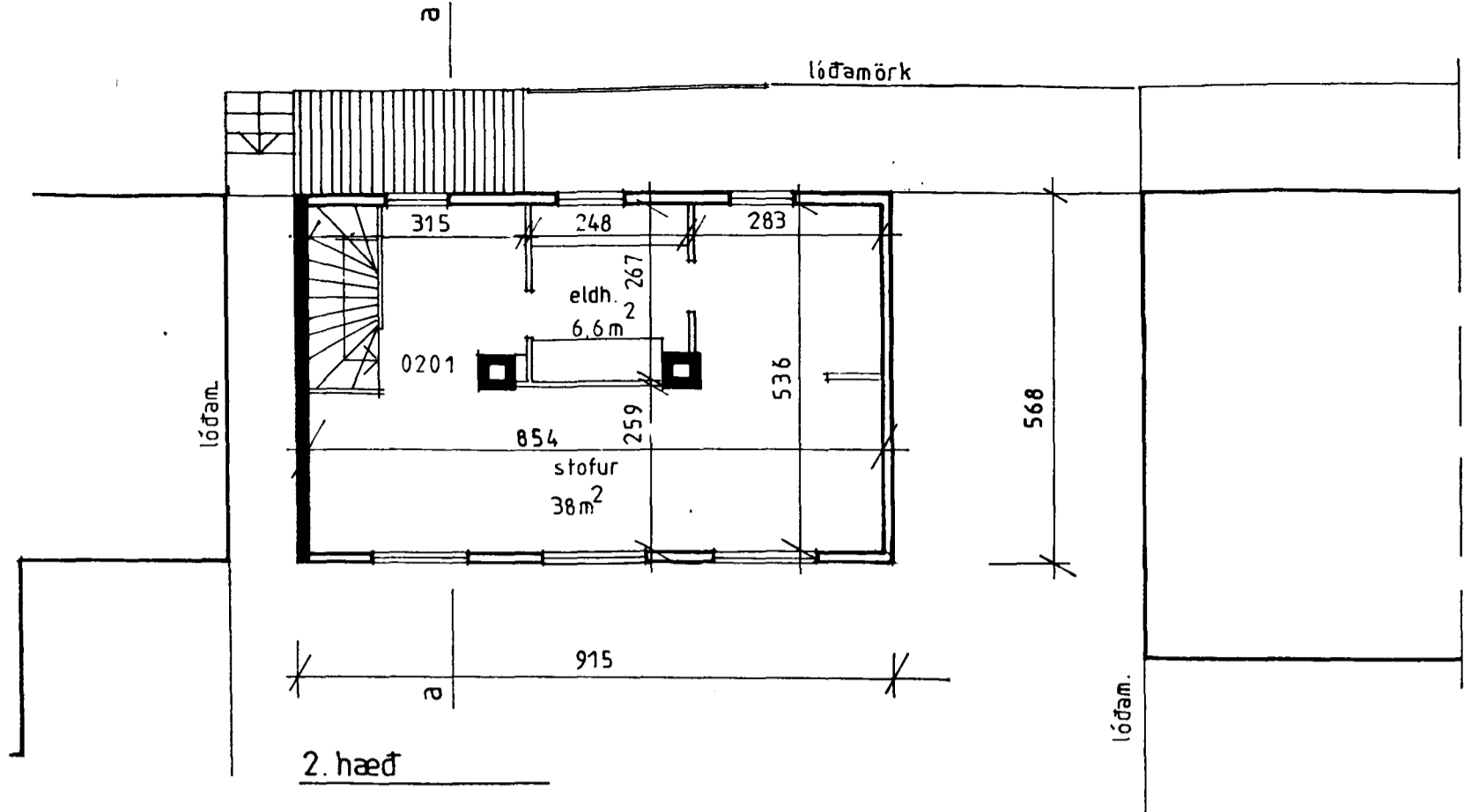


KP



Byggingarlýsing:

Anddyrið verður steipt á staðnum og einangrað að innan á hefðbundinn máta. Veggir verða þússaðir að innan og að utan. Málað bárujárn á þaki. Þakkantur eins og á núverandi húsi. Öll klæðning innanhúss verður í flokki 1. Litir í samráði við arkitekt.

Stærðir stækkunar

fermetrar: 5,4 rúmmetrar: 10.75

Hellisgata 23, Hafnarfirði

teikning anddyri
dagsetning 22. júní 2000

kvarði 1:100 og 1:500

Nikulás Úlfar Másson, arkitekt
Kt. 081256-5009
Óldutún 20
220 Hafnarfirði/
Sími: 565 2274

Nikulás Úlfar Másson