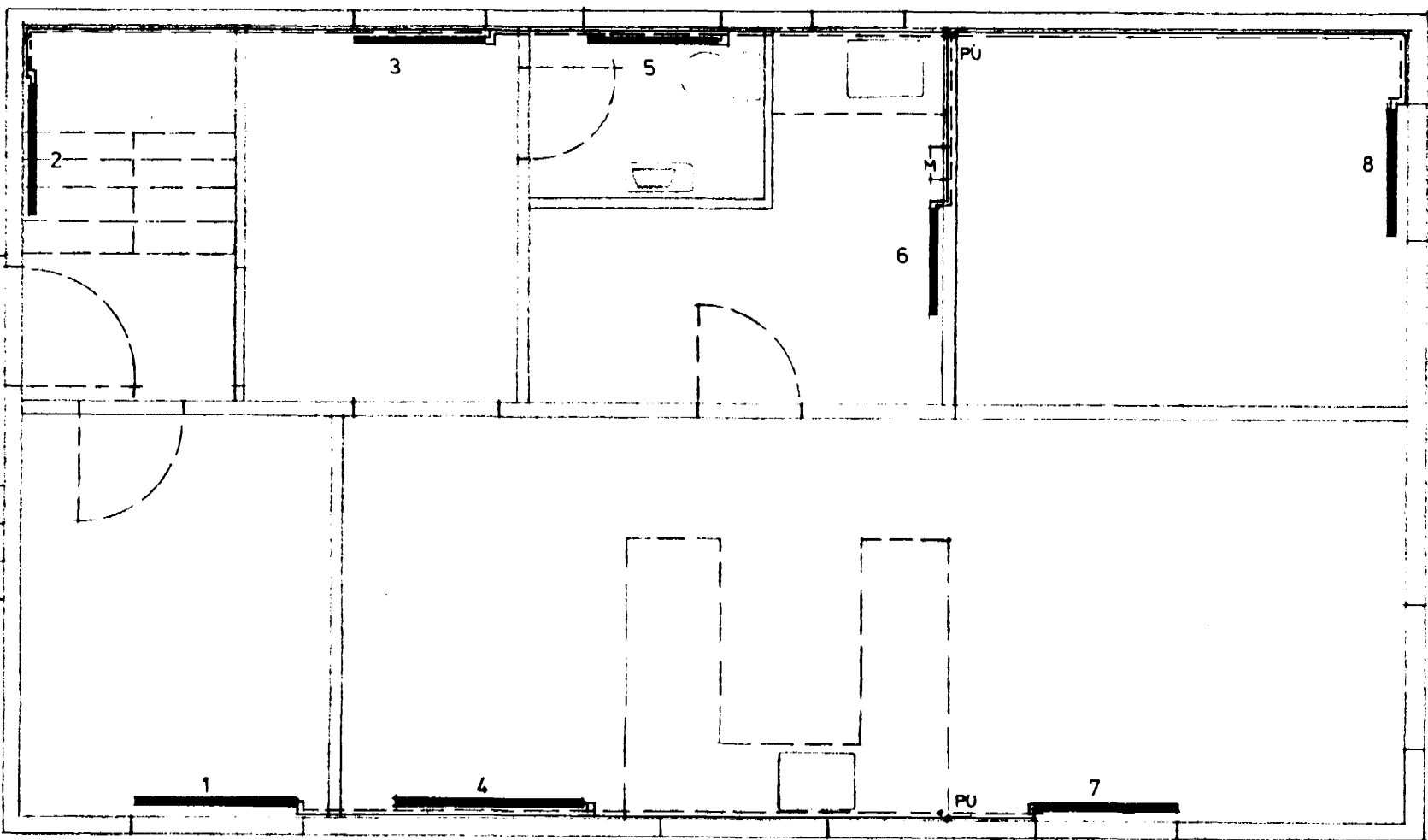
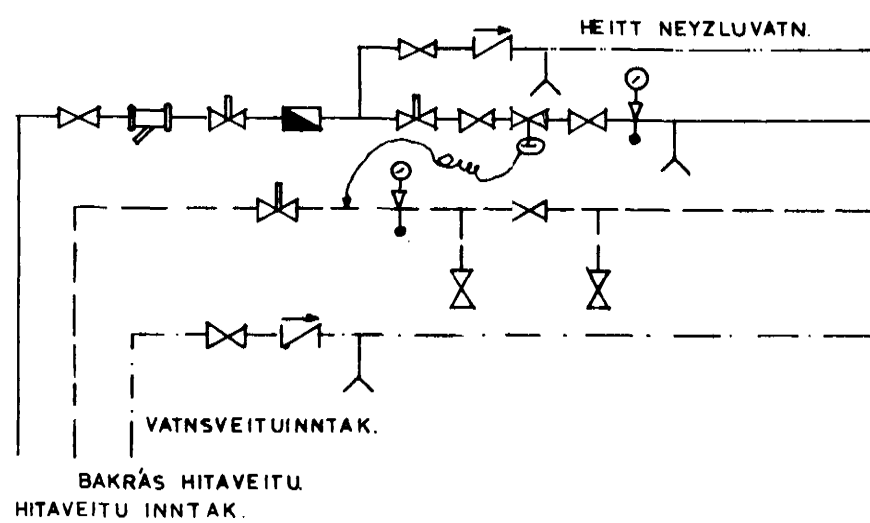


GRUNNMYND 2. HÆÐ

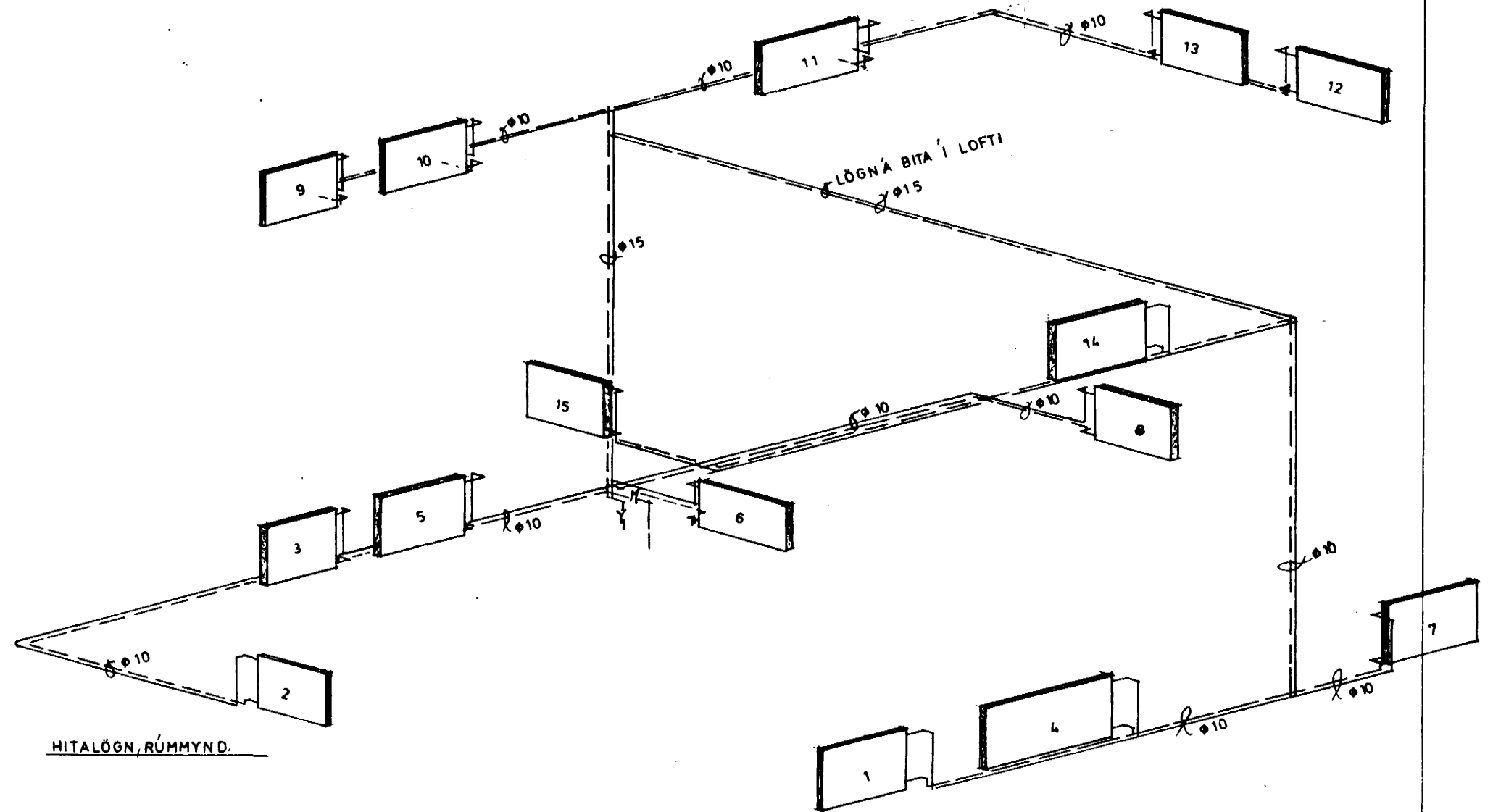


GRUNNMYND 1. HÆÐ



MÆLAGRIND, ÖMÁLSETT

Á ALLA ÖFNA KOMI SJÁLFRVIRKIR ÖFNLOKAR ANNADHVORT MEÐ HITASTILLINGU Á FRAMRÁS EÐA BAKRÁS ALLT EFTIR STAÐSETNINGU ÖFNA.



HITALÖGN, RÚMMYND

Skýringar.

Öfnar skulu vera í samræmi við IST 69 og pípur skulu vera heildregnar svartar stálpípur skv. DS 540 og allur fittings af samsvarandi gerð. Á alla lagnir skal koma einangrun 15 m.m. glerull eða samsvarandi. Á alla öfna komi, auk öfnaloka, stillitæ þeim megin sem loki er ekki og loftskrúfa. Öll ögnatengi eru 10 m.m. Lögn skal prófa við 8 kg/cm² þrýsting sem, standa skal í minnst 12 klst. án þess að falla.

Kaldvatnsheimað skal vera PEL plastlögn, áætluð lega sýnd á teikningu. Pípur og fittings skulu vera úr galy. járni. Öll rör skal einangra með 20 m.m. glurrullarhólkum eða öðru jafngóðu og vefja með sísalpappa, en sýnileg rör skal auk þess vefja með grisju, límbæra² og tvímála eða öðru jafngóðu. Neysluvatnskerfið skal þrýstiprófa með 6 kg/cm². Allt efni og öll vinna skal vera í samræmi við IST 67. Þfárensliðslagnir í skriðkjallara skal einangra rökilega með minnst 50 m.m. steinullarmottum og festa vel og tryggilega við rör og vefja með plastdúk þannig að raki rýri ekki einangrun.

Öfnaskrá. Δt 40° C

öfn nr.	Áætluð afköst.	mesta hæð cm.	mesta lengd cm.
1	635 kcal	60	130
2	655 "	60	100
3	450 "	60	110
4	835 "	60	150
5	290 "	60	110
6	335 "	60	130
7	870 "	60	130
8	870 "	60	130
9	380 "	60	130
10	370 "	60	130
11	625 "	60	130
12	850 "	40	110
13	500 "	40	110
14	1000 "	60	130
15	450 "	40	110
Samtals	9080 kcal / h.		

ATH. ÖFNASTERÐIR ATHUGIST Á STAÐNUM.

BR. ÖFN NR 2 FÆRÐUR UNDIR STIGA NÓV. '86

EINAR MATTHÍASSON B.Í
HELLISGATA 26, HAFNARÉ
HITALÖGN, GRUNNMYNDIR 1:50 & RÚMMYND.
SEPT. '86

