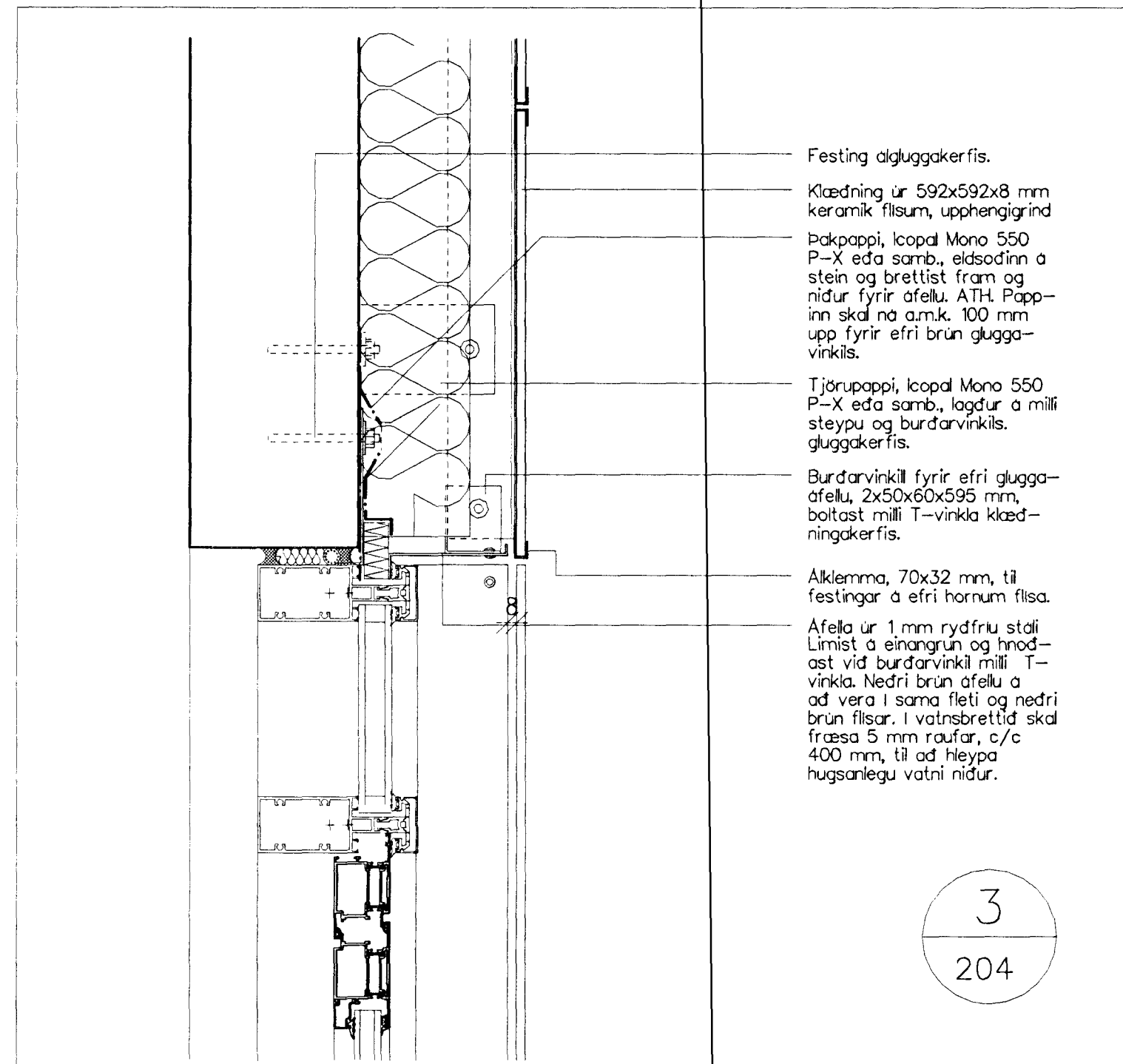
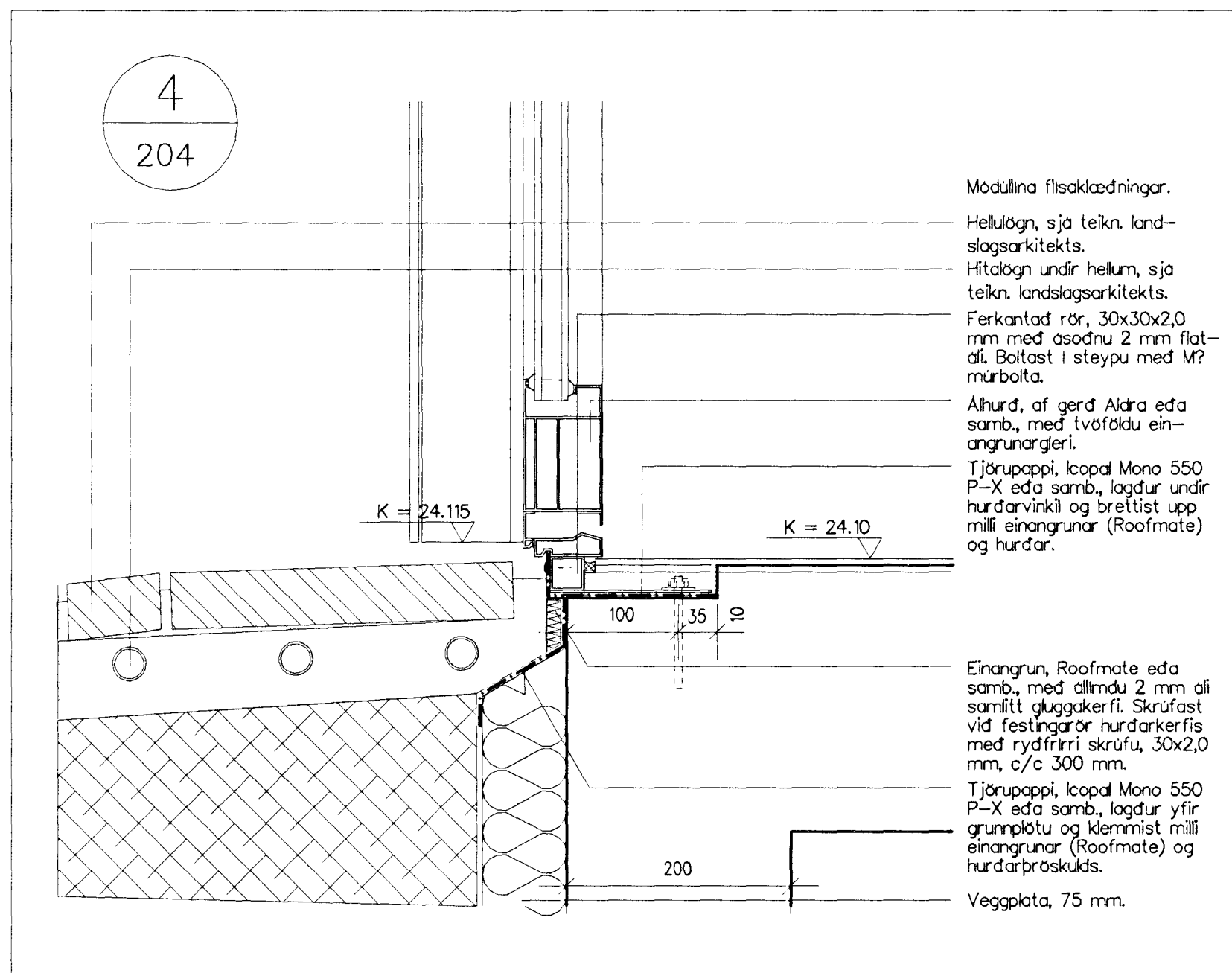


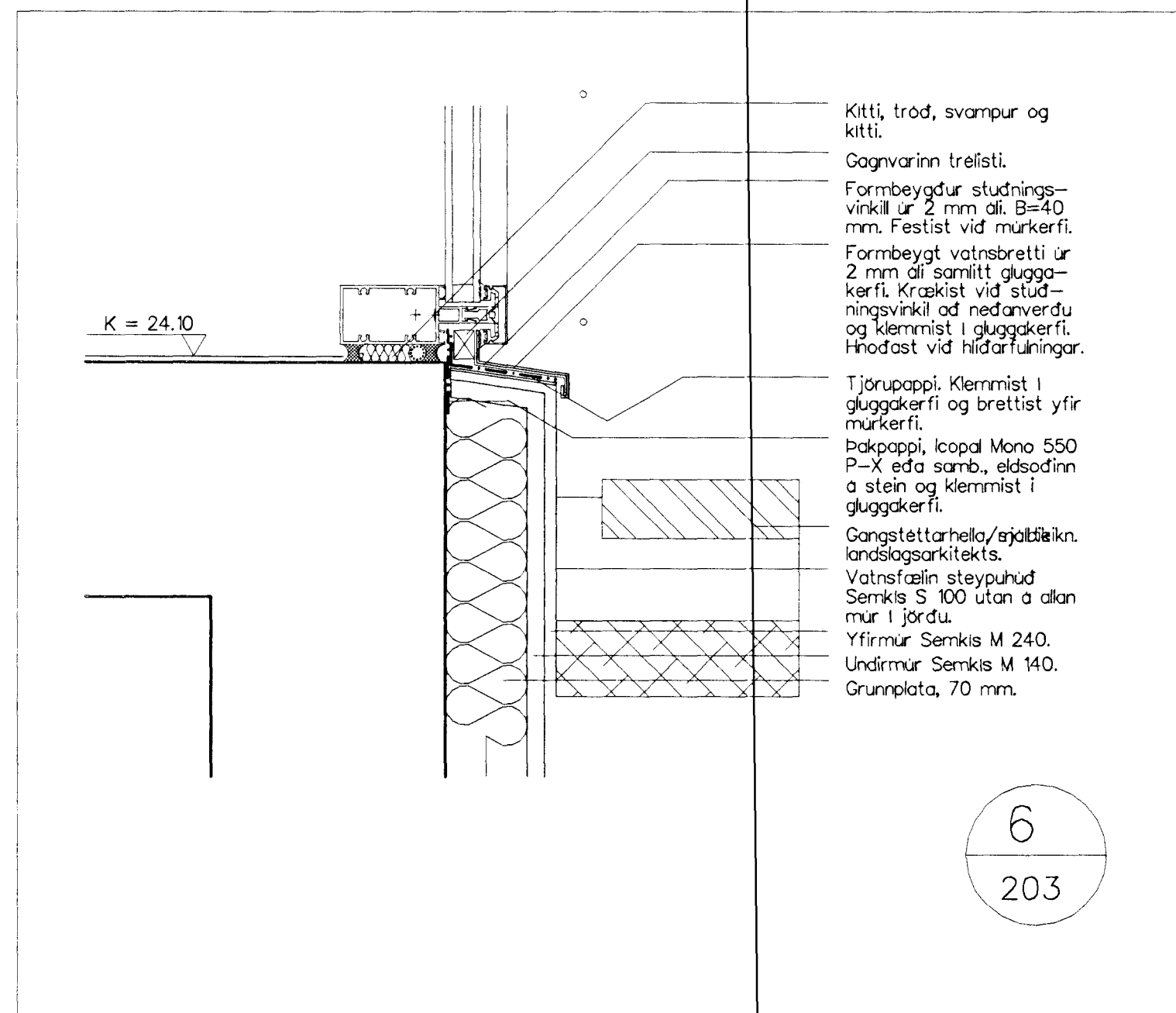
- T-burðarvinkill, 2,5x60x100 mm, úr ál. Festist við L-vinkla burðarkerfis.
- L-vinkill burðarkerfis.
- Þakpappi, Icopal Mono 550 P-X eða samb., milli afvinkils og steypu.
- Einangrun, 100 mm.
- L-vinkill úr ál, 50x60x100 mm, til studnings lokun úr blíkki. Boltast við T-vinkil.
- Alklemma, 70x32 mm, til festingar á nedri hornum flisa. Fest við lodretta alburðargrind (T-vinkil).
- Lokun af neðanverðu úr 2 mm formbeygdu blíkki, þvermál gats 5 mm, samliitt glugga. Hnóðast við L-vinkil sem er afastur T-vinkli.
- Gangstettarhella/mabik
- Vatnsfælin steypuhúð Semkis S 100 utan á allan múr í jörðu.
- Yfirmúr Semkis M 240.
- Undirmúr Semkis M 140.
- Grunnplata, 70 mm.



- Festing dgluggakerfis.
- Klæðning úr 592x592x8 mm keramik flisum, upphengigrind
- Þakpappi, Icopal Mono 550 P-X eða samb., eldsodinn á stein og brettstítt fram og niður fyrir afellu. ATH. Pappinn skal ná a.m.k. 100 mm upp fyrir efri brún gluggavinkils.
- Tjörupappi, Icopal Mono 550 P-X eða samb., lagður á milli steypu og burðarvinkils gluggakerfis.
- Burðarvinkill fyrir efri glugga-afellu, 2x50x60x595 mm, boltast milli T-vinkla klæðningakerfis.
- Alklemma, 70x32 mm, til festingar á efri hornum flisa.
- Afella úr 1 mm ryðfriú stál. Limist á einangrun og hnóðast við burðarvinkil milli T-vinkla. Nedri brún afella á að vera í sama fleti og nedri brún flisar. Í vatnsbrettid skal fræsa 5 mm raufar, c/c 400 mm, til að hleypa hugsanlegu vatni niður.



- Modúllina flisaklæðningar.
- Hellulögn, sjá teikn. landslagsarkitekts.
- Hítalögn undir hellum, sjá teikn. landslagsarkitekts.
- Ferkantad rör, 30x30x2,0 mm með asodnu 2 mm flat-ál. Boltast í steypu með M7 múrboita.
- Alhurð, af gerð Aldra eða samb., með tvöföldu einangrunargleri.
- Tjörupappi, Icopal Mono 550 P-X eða samb., lagður undir hurðarvinkil og brettstítt upp milli einangrunar (Roofmate) og hurðar.
- Einangrun, Roofmate eða samb., með allindu 2 mm ál samliitt gluggakerfi. Skrufast við festingarhurðarkerfis með ryðfriú skrufu, 30x2,0 mm, c/c 300 mm.
- Tjörupappi, Icopal Mono 550 P-X eða samb., lagður yfir grunnplötu og klemmist milli einangrunar (Roofmate) og hurðarbrósuklds.
- Veggplata, 75 mm.



- Kitti, tróð, svampur og kitti.
- Gagnvarinn trélisti.
- Formbeygður studningsvinkill úr 2 mm ál. B=40 mm. Festist við múrkerfi.
- Formbeygt vatnsbretti úr 2 mm ál samliitt gluggakerfi. Krækist við studningsvinkil af neðanverðu og klemmist í gluggakerfi. Hnóðast við hliðarlínur.
- Tjörupappi. Klemmist í gluggakerfi og brettstítt yfir múrkerfi.
- Þakpappi, Icopal Mono 550 P-X eða samb., eldsodinn á stein og klemmist í gluggakerfi.
- Gangstettarhella/þjáltaikn. landslagsarkitekts.
- Vatnsfælin steypuhúð Semkis S 100 utan á allan múr í jörðu.
- Yfirmúr Semkis M 240.
- Undirmúr Semkis M 140.
- Grunnplata, 70 mm.

SKÝRNINGAR

Byggingaútlitil Hafnarfjarðar
Algreitt þann
8 MARS 2000
Sigurbjartur Hallgrímsson

HELLUHRAUN 1, HAFNARFIRÐI

BYGGINGARNEFNDARTEKNINGAR	VERK:	HELL9906
	KVARDI:	15
DELITEKNINGAR	DAGS:	22.12.1999
LÖDRETT DEILI	TEIKN:	JH
DEILI 2, 3, 4 og 6.	SKRA:	HELL9906DC6

ÚTI INNI
Sigurbjartur Hallgrímsson 021256-7579
ARKITEKTASTOFA
 BALDUR Ó. SVAVARSSON FAI
 JÓN ÞÓR ÞORVALDSSON FAI
 ÞINGHOLTSTRÁTI 27 101 REYKJAVÍK
 Símar 552 7660 & 562 7660 FAX 552 7661
 netfang utinni@arkitekt.is
 veffang www.centrum.is/utinni