

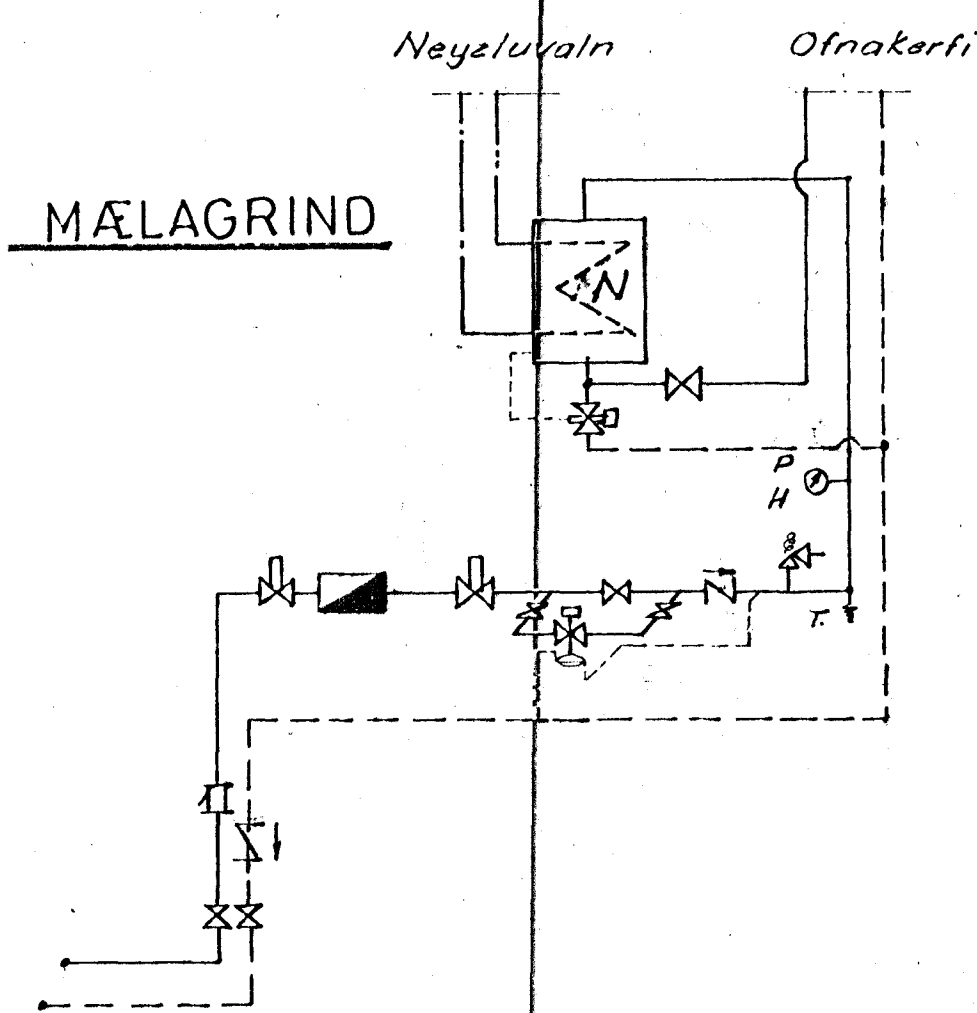
Ofnalisti

Helliufnar					
Ofn nr	Afhöst kcal/h	Hæð cm	Lengd cm	Ofnþykkt mm	Tenging c
1A, 1B 1D, 1G	4 x 1930	60	179	82	A-D
1C, 1E, 1F, 1H, 1I	5 x 1930	"	"	"	B-C
2A	2550	"	240	"	B-C
2B	2550	"	"	"	A-D
3	2690	"	250	"	A-D
4A, 4C, 4E	3 x 280	50	37	55	A-B
4B, 4D	2 x 280	"	"	"	C-D
5	950	40	126	82	B-C
6	940	60	84	"	A-B
7	1910	40	250	"	A-D
8	640	"	84	"	B-C
9	340	50	37	55	C-D
10	1240	80	131	82	B-C
11	1730	70	110	"	A-B

Alls 34.310 kcal/h

Stútavidd ofna alls staðar  $\phi 10$   
Loftskrúfa skal vera á hverjum ofni  
Afhöst ofna eru miðuð við  $\Delta t = 40^\circ C$   
Ofnlokar eru bakrennisslokar Danfoss FJVR

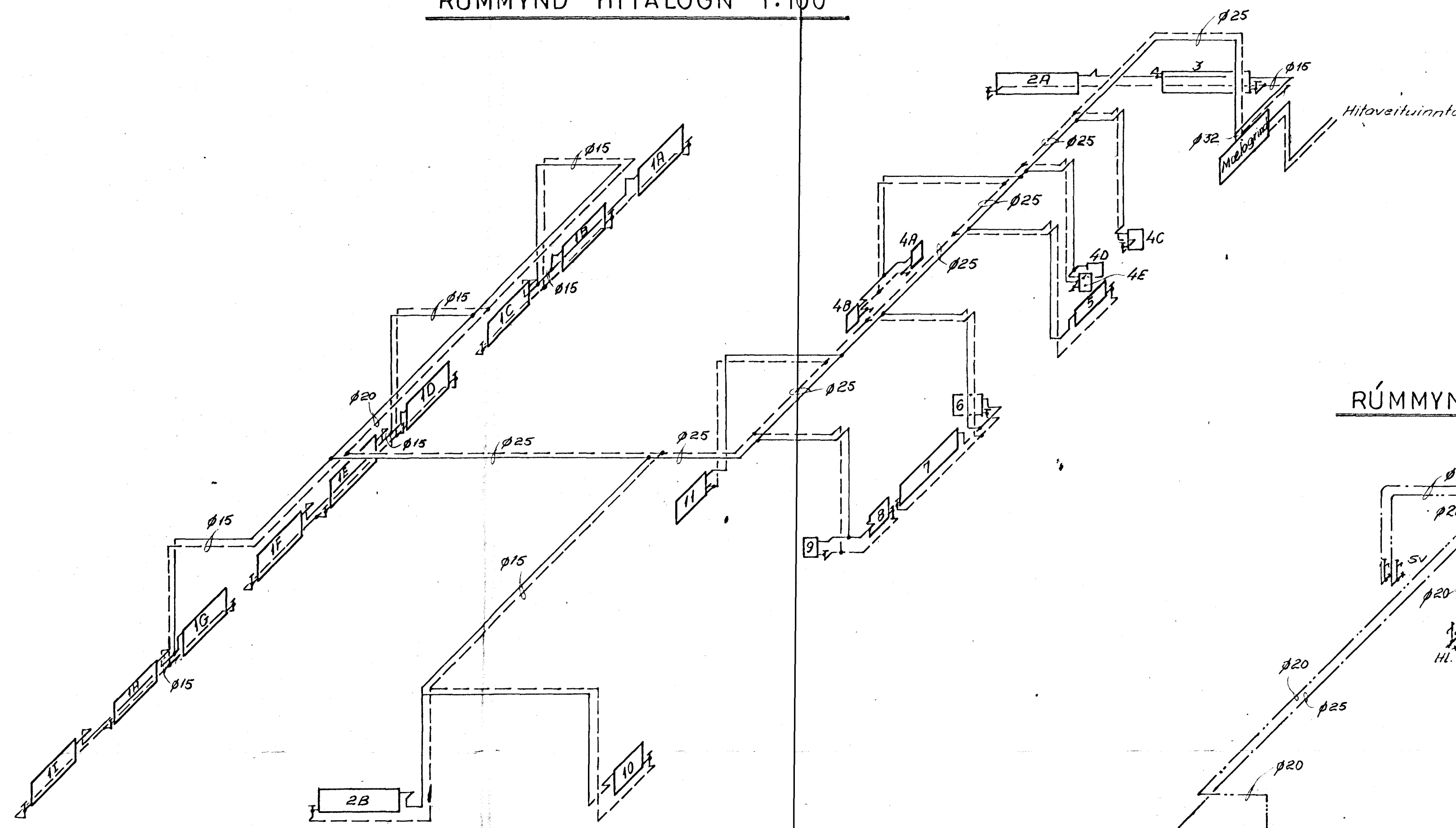
MÆLAGRIND



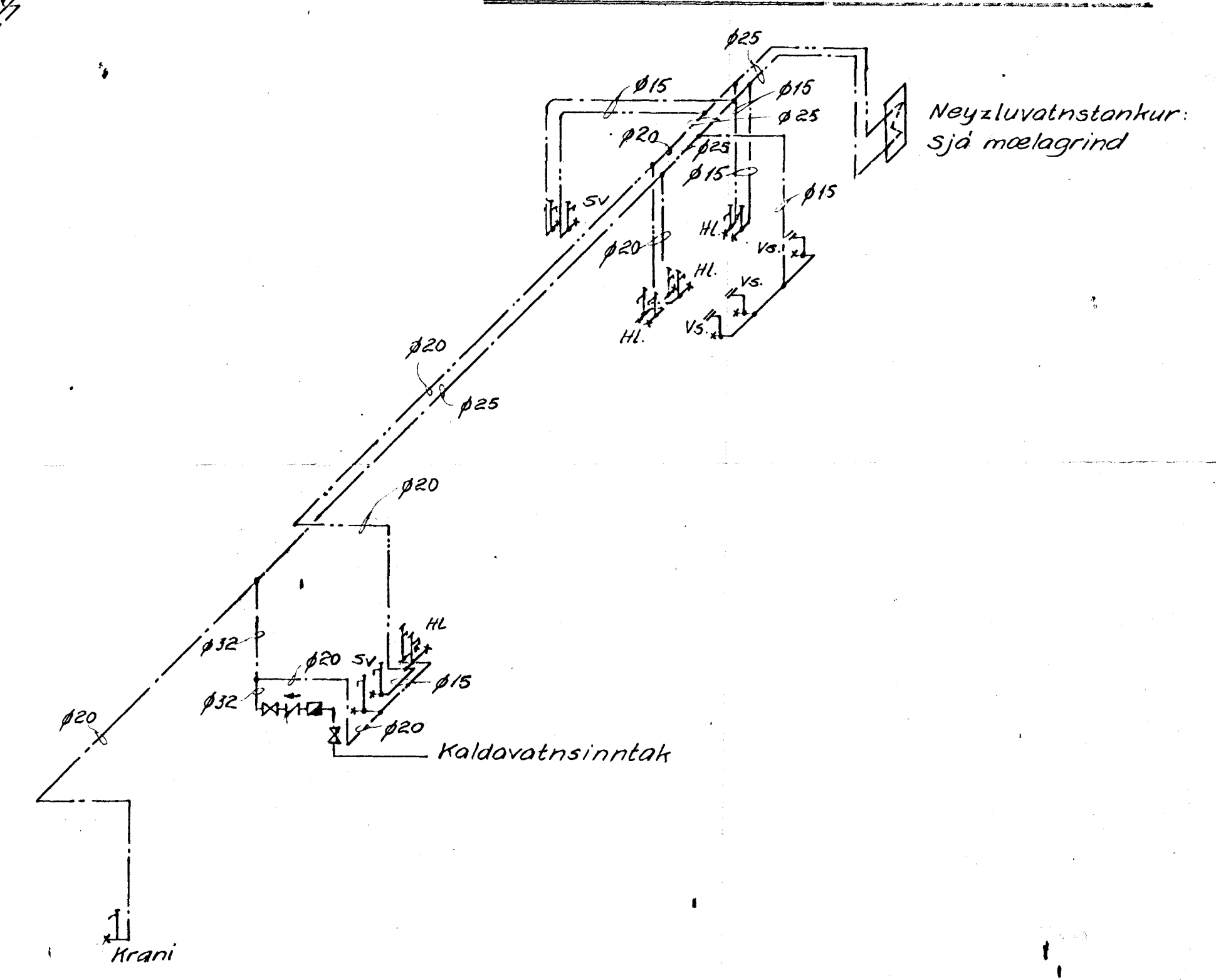
- Renniloki
- Einstreymisloki
- Vatnsmælir
- Sía
- Hemill
- Öryggisloki
- Hita-og þrýstismælir
- Þrýstimumajafnari
- Hitastýrður vatnsventill Danfoss A.V.T.B. 15

N: Neyslúvatnshitari (spíral)  
Afhöst 30 l/min af 55°C heitu vatni  $\Delta t = 30^\circ C$

RÚMMYND-HITALÖGN 1:100



RÚMMYND-NEYZLUVATNSLÖGN 1:100



- Framrennisslögn
- Bakrennisslögn
- Kolt vatn
- Heitt vatn

Önefnd mál á hitalögn eru  $\phi 10$   
en  $\phi 15$  á neyslúvatnslögn.  
Allar pípur skal leggja þannig, að  
eðlileg þensla hindrist ekki og vanda  
skal einangrun á pípum.  
Við hvern ofn skal vera stillitíð (tengihemill),  $\phi 10$  vinkill.  
Flatarmynd; Sjá teikn. nr. 478-12

HELLUHRAUN 2		FJARHITUN	
HAFNARFIRÐI 1. ÁFANG		VERKFRÁHAFNARFIRÐI	
RÚMMYND-HITA-OG NEYSLUVATNSLÖGN		ALFT. MÝRI 9 S'MAR. 8204C - 8204I	
OFNALISTI OG MÆLAGRIND		Reikn. R.R. Samþ. E.H.B. M. 1. 100	
		Teikn. T.S. Dagn. Sept. 72 Nr. 478-13	