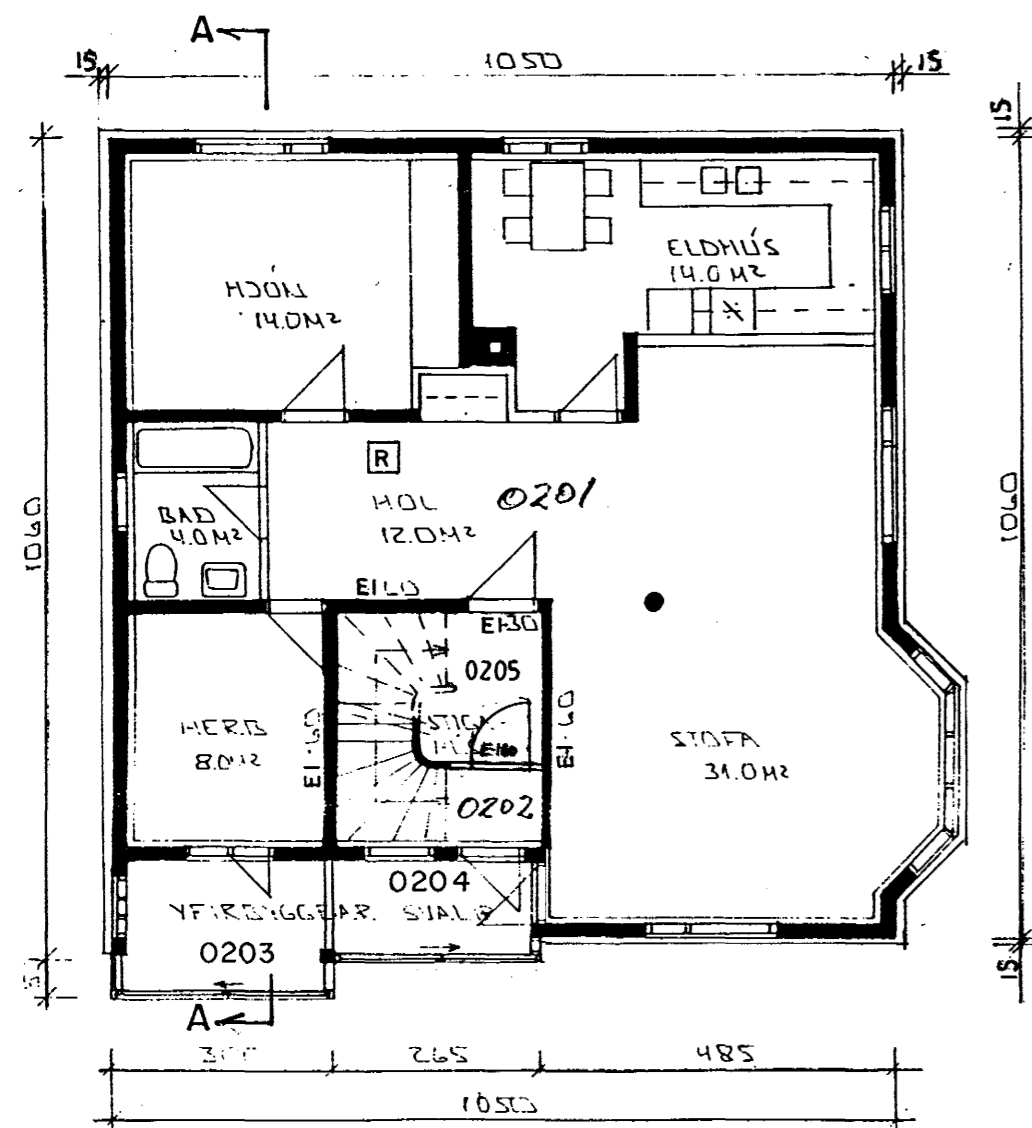


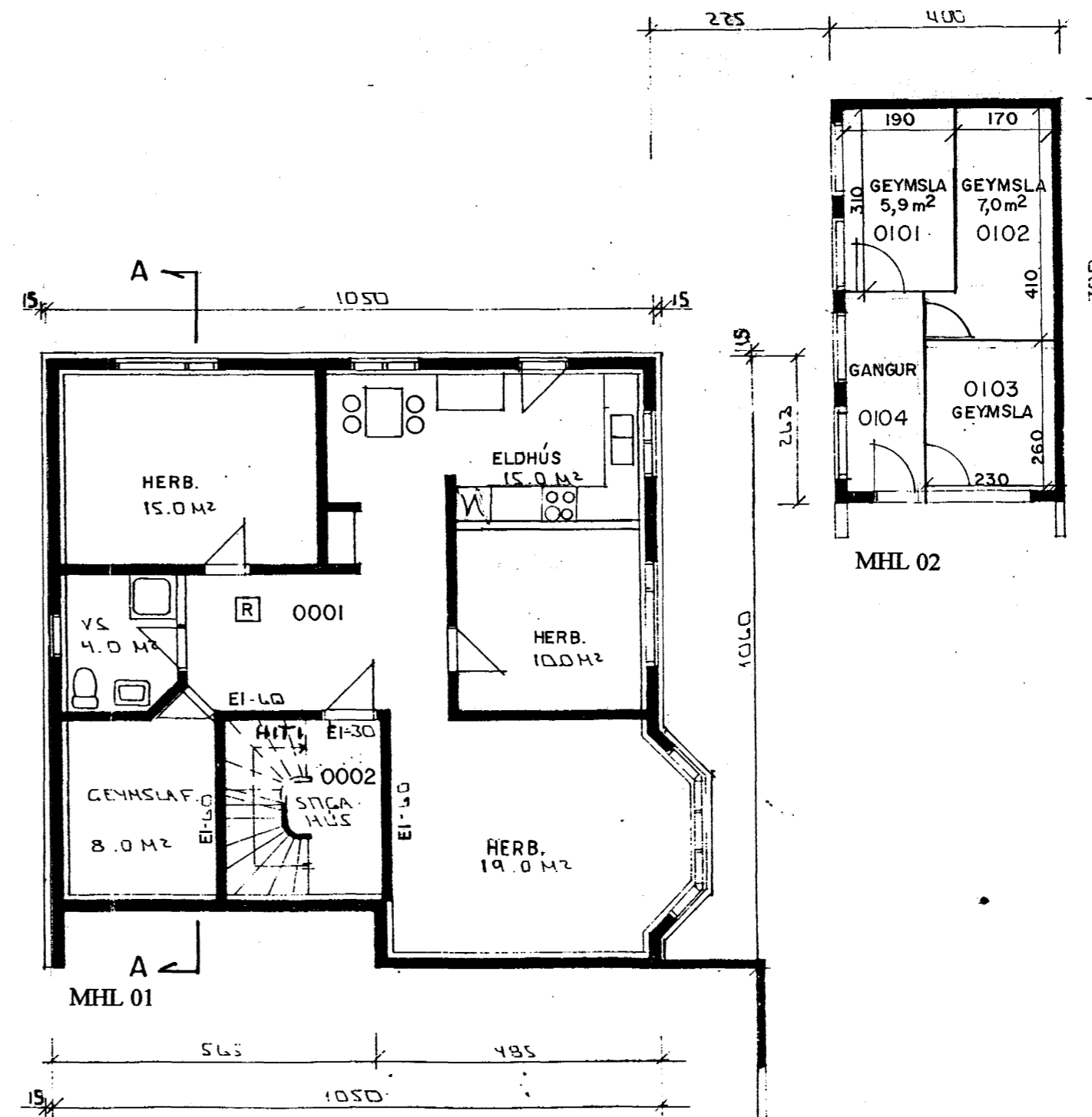
GRUNNMYND RISHÆÐ 1/100



GRUNNMYND 2. HÆÐ 1/100

Skráningartafli: Herjólfsgata 24		Skráningartafli: Fríðrik Fríðriksson																
Landnúmer: 120843		Kennitala: 211256-4519																
Matshlutanúmer: 01		Útgáfa: 4.01																
Uppekking og lýsing		Daga: 6.12.1999																
D0	D1	D2	D3	D4	D5	D6	D7	D8	D9	D10a	D10b	D11	D12	D16	D17			
Lokun	Rými hæð-vöð	Nöskun hæð	HOKU-Rokun	Eignar-hæð	Berfukúr m²	Milfukúr m²	Sigur m²	Op m²	Brúfukúr m²	Brúfukúr eh < 1,8	Salarhæð mín	Salarhæð max	Brú rúmmál m³	Netofukúr m²	Birt flatarmál m²	Raknitata skiptarúmmál	Skiptarúmmál m³	
		Matshluti			468,0	0,0	11,1	11,6	456,4	7,5			1.284,9	373,6	429,3		949,204	
		Botn											24,6					
	00	Kjallari			112,8	0,0	3,7	0,0	112,8	0,0			298,9	88,1	103,3			
A	0001	Ivera	N	0301	103,3				103,3			2,65	2,65	273,7	80,0	103,3	2,65	212,000
A	0002	Stígagangur	U	X	9,5				9,5			2,65	2,65	25,2	8,1			
	01	1. hæð			114,4	0,0	3,7	3,7	110,7	0,0			303,2	90,4	104,6			
A	0101	Ibúð	N	0101	104,6				104,6			2,65	2,65	277,2	82,3	104,6	2,65	218,085
A	0102	Stígagangur	U	X	9,8				6,1			2,65	2,65	26,0	8,1			
	02	2. hæð			122,8	0,0	3,7	3,7	119,1	0,0			325,5	100,9	115,1			
A	0201	Ibúð	N	0201	103,4				103,4			2,65	2,65	274,0	84,5	103,4	2,65	223,925
A	0202	Stígagangur	U	0301	1,5				1,5			2,65	2,65	9,7	1,3	1,5	2,65	3,445
A	0203	Svalir	N	0201	6,0				6,0			2,65	2,65	15,7	4,8	6,0	2,65	12,720
A	0204	Svalir	N	0301	4,2				4,2			2,65	2,65	11,1	3,5	4,2	2,65	9,275
A	0205	Stígagangur	U	X	7,7				4,0			2,65	2,65	15,0	6,8			
	03	3. hæð			118,0	0,0	0,0	4,2	113,8	7,5			332,5	94,2	106,3			
A	0301	Ibúð	N	0301	118,0				113,8	7,5	2,40	3,90	332,5	94,2	106,3	2,82	265,644	
C	0302	Svalir	S	0301	4,1				4,1							1,00	4,100	

Skráningartafli: Herjólfsgata 24		Skráningartafli: Fríðrik Fríðriksson																
Landnúmer: 02		Kennitala: 211256-4519																
Matshlutanúmer: 02		Útgáfa: 4.01																
Uppekking og lýsing		Daga: 3.5.1999																
D0	D1	D2	D3	D4	D5	D6	D7	D8	D9	D10a	D10b	D11	D12	D16	D17			
Lokun	Rými hæð-vöð	Nöskun hæð	HOKU-Rokun	Eignar-hæð	Berfukúr m²	Milfukúr m²	Sigur m²	Op m²	Brúfukúr m²	Brúfukúr eh < 1,8	Salarhæð mín	Salarhæð max	Brú rúmmál m³	Netofukúr m²	Birt flatarmál m²	Raknitata skiptarúmmál	Skiptarúmmál m³	
		Matshluti			28,0	0,0	0,0	0,0	28,0	0,0			79,8	23,3	22,1		50,085	
		Botn											5,6					
	01	1. hæð			28,0	0,0	0,0	0,0	28,0	0,0			74,2	23,3	22,1			
A	0101	Geymsla	N	0101	6,9				6,9			2,65	2,65	18,3	5,9	6,9	2,65	15,635
A	0102	Geymsla	N	0102	8,2				8,2			2,65	2,65	21,7	7,0	8,2	2,65	18,550
A	0103	Geymsla	N	0103	7,0				7,0			2,65	2,65	18,6	6,0	7,0	2,65	15,900
A	0104	Gangur	U	X	5,9				5,9			2,65	2,65	15,6	4,4			



GRUNNMYND KJALLARA 1/100

