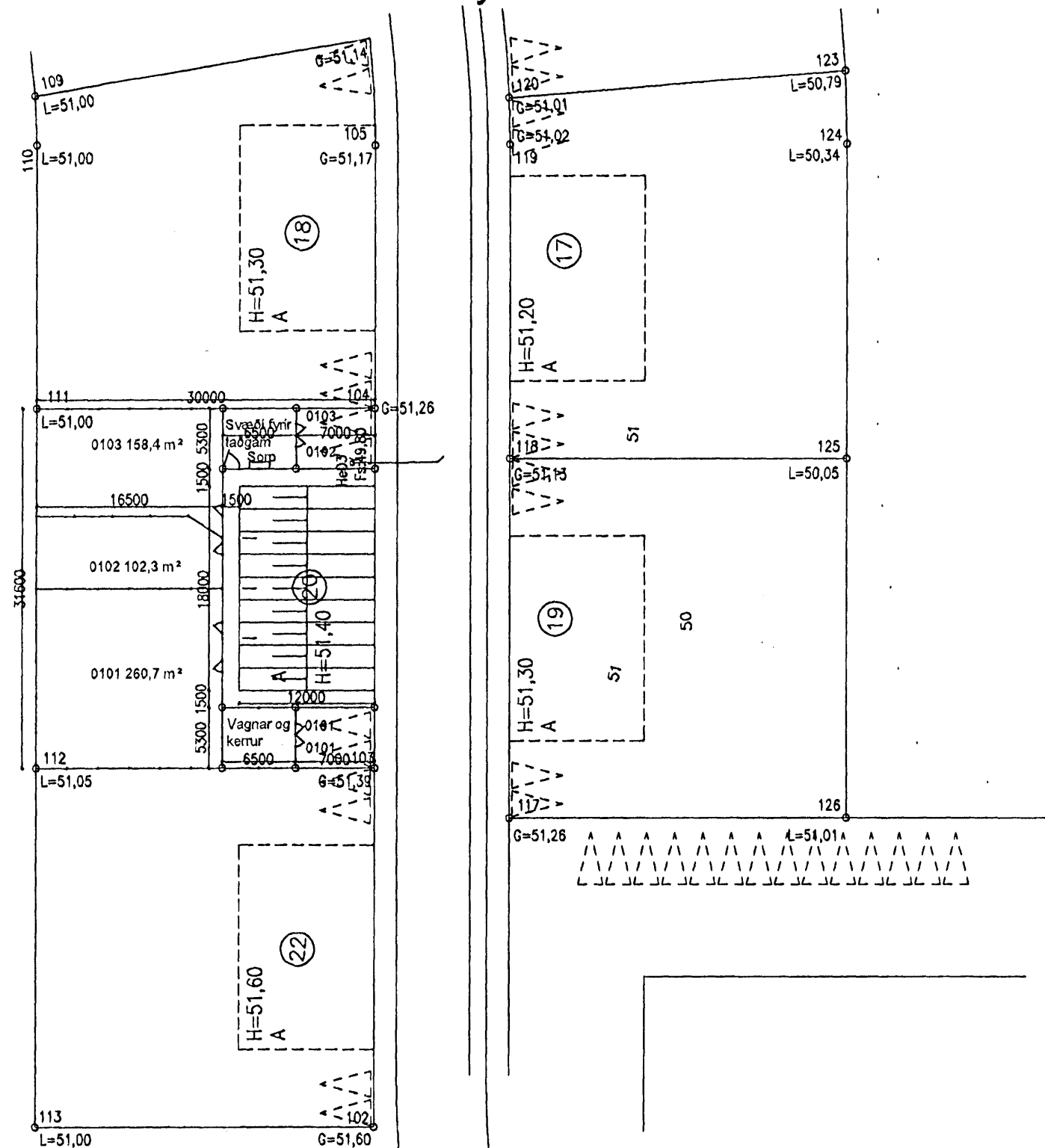
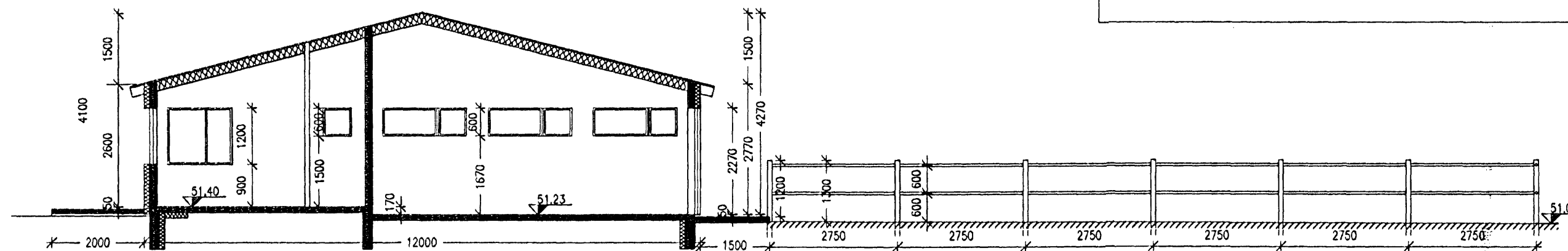


Afstöðumynd 1:500



<b>Skráningartafla:</b> Kaplaskeið 20 Hafnarfirði	<b>Skrásetjari:</b> Halldór Hannesson
<b>Landnúmer:</b> 195373	<b>Kennitala:</b> 1411392159,0
<b>Matshlutanúmer:</b> 01	<b>Útgáfa:</b> 4.01b <b>Dags:</b> 2.11.2007
<b>Athugasemdir</b>	
Athugasemdir	
1) Skipting lóðar kemur fram á grunnmynd	
2) Séráfrót biflastæða koma fram á grunnmynd	
3) Lóðarhluti fyrir taðgám og sorp er sameign	
3) Lóðarhluti fyrir vagna og kerrur er sameign	

Snið A-A 1:100



**Skráningartafla: Kaplaskeið 20 Hafnarfirði**

<b>Reikna</b>	<b>Landnúmer:</b> 195373	<b>Staðgreinir:</b> 1400-01-48110200
	<b>Matshlutanúmer:</b> 01	
<b>Reikningi lokið</b>	<b>Skrásetjari:</b> Halldór Hannesson	
	<b>Kennitala:</b> 1411392159	
	<b>Dags:</b> 2.11.2007	
<b>Prenta</b>		<b>Brúttóflötur:</b> 216,0 m <sup>2</sup>
		<b>Brúttó rúmmál:</b> 766,8 m <sup>3</sup>
<b>Er að prenta forsiðu</b>		<b>Birt flatarmál:</b> 216,0 m <sup>2</sup>
		<b>Skiptarúmmál:</b> 628,460 m <sup>3</sup>
Útgáfa: 4.01b		
© 1998 Fastelgnamat ríkisins, Borgartúni 21, 105 Reykjavík.		

Skráningartafla: Kaplaskeið 20 Hafnarfirði		Skrásetjari: Halldór Hannesson															
Landnúmer: 195373		Kennitala: 1411392159															
Matshlutanúmer: 01		Útgáfa: 4.01b															
Dags: 2.11.2007		Dags: 2.11.2007															
Uppskipting og lýsing	D0	D1	D2	D3	D4	D5	D5M	D6	D7	D8	D9	D10a	D10b	D11	D12	D16	D17
	Lokun	Rými hæðir	Notkun leið	Hjúð-Rokun	Eignar-hald	Bolmótur m <sup>2</sup>	Mérfotur m <sup>2</sup>	Sígar m <sup>2</sup>	Op m <sup>2</sup>	Brúttóflötur m <sup>2</sup>	Brúttóflötur sk < 1,8 m <sup>2</sup>	Skiptarúmmál min	Skiptarúmmál max	Brúttóflötur númer m <sup>2</sup>	Verkflokkur m <sup>2</sup>	Birt flatarmál m <sup>2</sup>	Rekstrifala skiptarúmmál
						216,0	0,0	0,0	0,0	216,0	0,0			766,8	187,6	216,0	628,460
														43,2			
														723,6	187,6	216,0	
A	0101	Hesthús	N	0101		216,0	0,0	0,0	0,0	216,0	0,0	2,60	4,10	361,8	93,8	108,0	3,35
A	0102	Hesthús	N	0102		52,9				108,0		2,60	4,10	177,1	48,9	52,9	3,35
A	0103	Hesthús	N	0103		55,1				52,9		2,60	4,10	184,7	48,9	55,1	3,35
C	0104	Stétt	U	X		87,5				87,5							
<b>Athugasemdir</b>																	
<b>Samelgnir summa</b>																	
<b>Eignarhald</b>																	
	Eignar-hald	Notkun leið	Birt flatarmál m <sup>2</sup>	Skiptarúmmál m <sup>3</sup>	Skiptarúmmál m <sup>3</sup>	Skiptarúmmál m <sup>3</sup>	Skiptarúmmál m <sup>3</sup>	Skiptarúmmál m <sup>3</sup>	Skiptarúmmál m <sup>3</sup>	Skiptarúmmál m <sup>3</sup>	Skiptarúmmál m <sup>3</sup>	Skiptarúmmál m <sup>3</sup>	Skiptarúmmál m <sup>3</sup>	Skiptarúmmál m <sup>3</sup>	Skiptarúmmál m <sup>3</sup>	Skiptarúmmál m <sup>3</sup>	Skiptarúmmál m <sup>3</sup>
	0101	Hesthús	108,0	314,230	314,230												
	0102	Hesthús	52,9	157,115	157,115												
	0103	Hesthús	55,1	157,115	157,115												
	<b>Alls</b>		<b>216,0</b>	<b>628,460</b>	<b>628,460</b>												

**Breytt 2. nóv. 2007:**

Gert op milli matshluta 0101 og 0102 og þeir gerðir að einni eign, sbr. teikn. Hlaða í 0101 leggst af sem slík, bættist við geymslu og kaffistofu Kaffistofa og snyrting í 0102 leggjast af sem slíkar en bættast við hlöðuna þar Stækkuð hlaða í 0102 gagnast einnig 0101 Lóðir 0101 og 0102 sameinaðar

**Af þessu leiða breyttar skráningar:**

Fyrrum matshlutar 0101 og 0102 sameinaðir í 0101  
Fyrrum matshluti 0103 verður 0102  
Fyrrum matshluti 0104 verður 0103

Ný skráningartafla er í samræmi við þessar breytingar

Breytt 21. júlí 2004

VERKFRÆÐISTOFA HALLDÓRS HANNESSONAR S.5654355  
GUNNARSSUNDI 10 HAFNARFIRÐI

KAPLASKEIÐ 20 HESTHÚS  
Afstöðumynd, snið og skráningartafla  
Mkv. 1:500 1:100  
Reiknað: H H  
Teiknað: H H  
Kt. hönnuðar: 141139-2159  
Breytt: 2. nóv. 2007

Verki: Kaplaskeið 20 Blað nr.: 3 Dagsi: 20. mars 2004

5/11/07 HRP