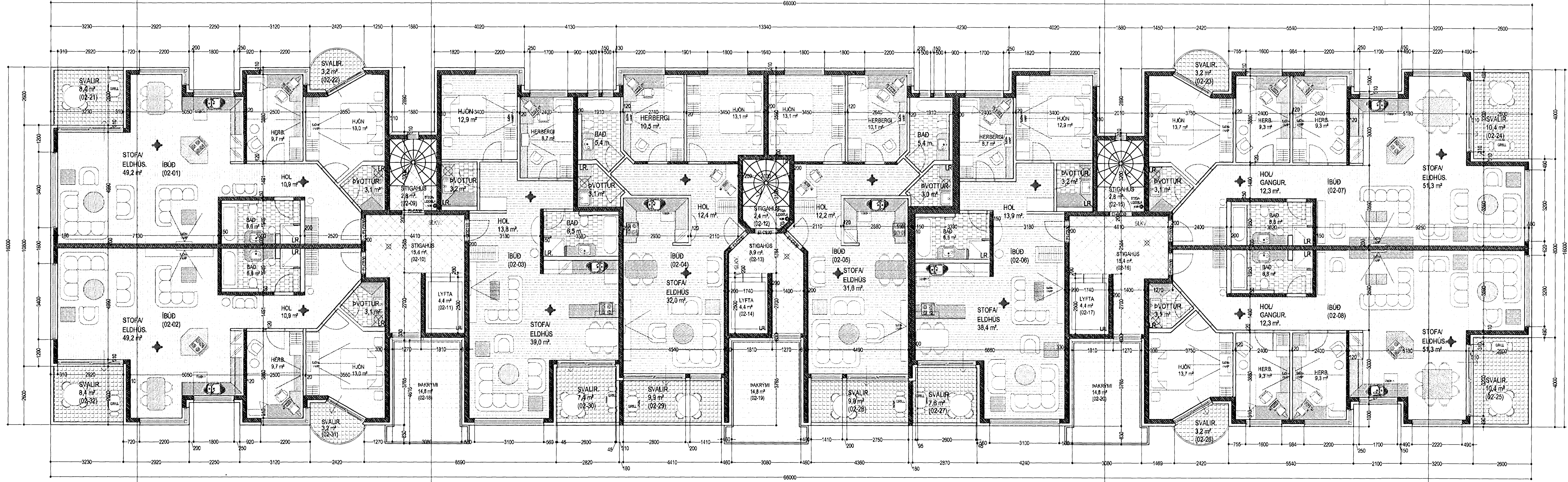


Varðandi íhætt málsetningar, sjá séteikningar aðalhönnuðar í mkv. 1:50.
Séruppdráttir skulu unnin þegar aðaluppdráttir hafa verið samþykktar af byggingaryfirvöldum.

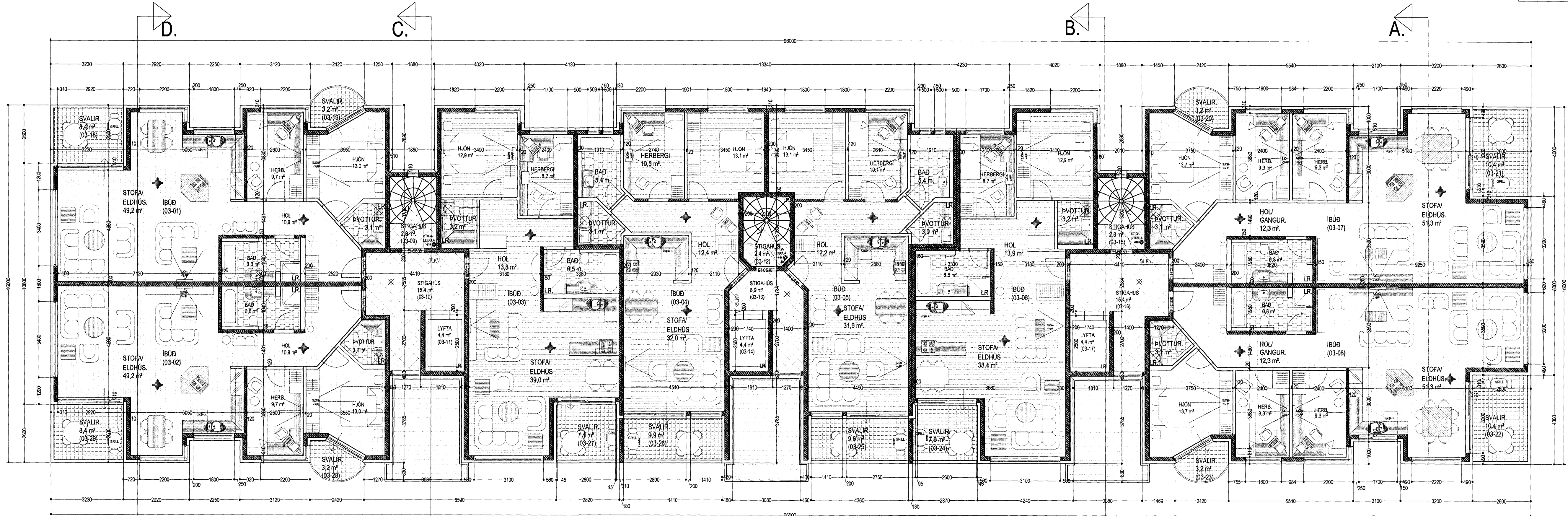
- > BO. tákna björgunarpör, samkv. reglugerð um brunavarnir og brunamál.
- Tákna rýmingarleið, samkv. reglugerð um brunavarnir og brunamál.
- ⊗ Reykskjónari, staðsetjst samkv. teikningu.
Eiðvarnabúnaður og slökkvitæki skulu staðsetjst í samræði við slökkvitæki.
Andýrshúðir bóða skulu vera sjálfkandi með hurtaþumpu.

Samþykkt þann
14 NOV 2007
Byggingafurðingur / Hafnarfirði
F.h. Jón Sigurðsson



GRUNNMYND 2. HÆÐ. MKV. 1:100.

Fig. 8 Lyftum og lyftubúnaði:
Lyftan skal vera víraalyfta, í stéptum lofttrautum lyftustökk, hurðir á lyftustökki skulu a.m.k. EI-C30.
Lyftan skal uppflýta ákvæði "EYRÓPU STADALS" EN41.
Mála skal við að lyftan hafi 1000 kg burðargetu og rými 13 manna.
Lyftan skal hönnuð fyrir a.m.k. 1 m hraða pr. Sek.
Hurðir skulu vera að minnstaðki 90 sm bræðar.
Tengingubúnaður lyftu er staðsettur í loftstöðu rými merk "TÆKNIRÍM LYFTU".
Lyftum og lyftubúnaður skal vera viðbúnaður af Vinnuáhrifni ríkisins og skal eikvarnareftrið samb. búnað og fsg lyftunnar.



GRUNNMYND 3. HÆÐ. MKV. 1:100.

- > BO. tákna björgunarpör, samkv. reglugerð um brunavarnir og brunamál.
- Tákna rýmingarleið, samkv. reglugerð um brunavarnir og brunamál.
- ⊗ Reykskjónari, staðsetjst samkv. teikningu.
Eiðvarnabúnaður og slökkvitæki skulu staðsetjst í samræði við slökkvitæki.
Andýrshúðir bóða skulu vera sjálfkandi með hurtaþumpu.

NORÐURBAKKI 5a, 5b og 5c. HAFNARFIRÐI.

Sigurður Þorvarðarson byggingafræðingur bfi.
Teiknistofan Strandgötu 11 220 Hafnarfirði.
Sími: 5651510. Netfang: teiknistofan@simnet.is
STH. teiknistofan ehf. kt. 510298-2769. Kt. aðalhönnuðar: 141250-4189.

Skýringar:	Aðaluppdráttur.
Teikning:	Grunnmyndir 2. og 3. hæð.
Mælikvæði:	1 : 100. Dagsetning: 07 desember 2005.
Undirskrift:	<i>[Signature]</i>
Blað nr:	3 af 8.
Bræytt:	Svillum bryt 1. nov. 2007. (bogaáhrif)