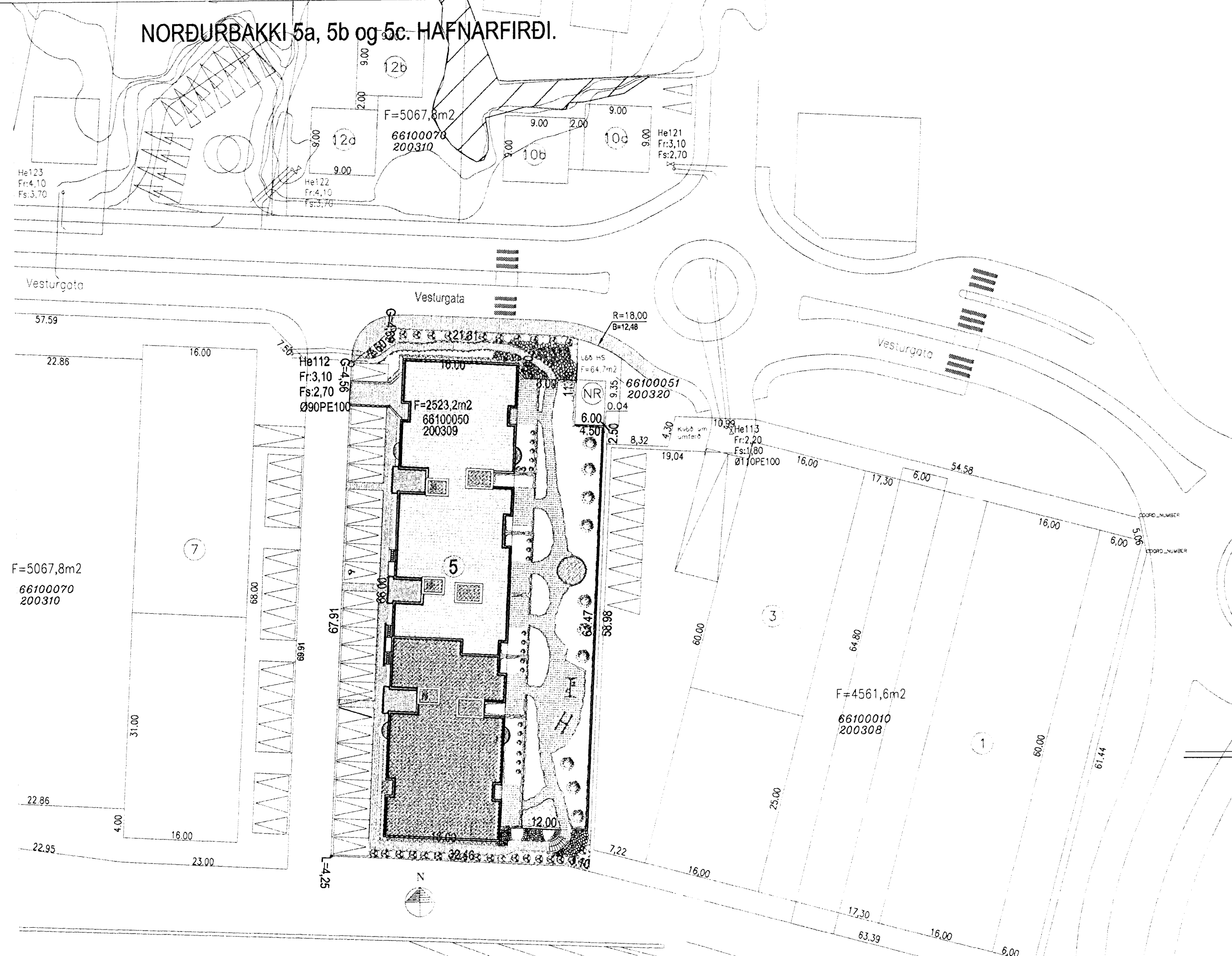
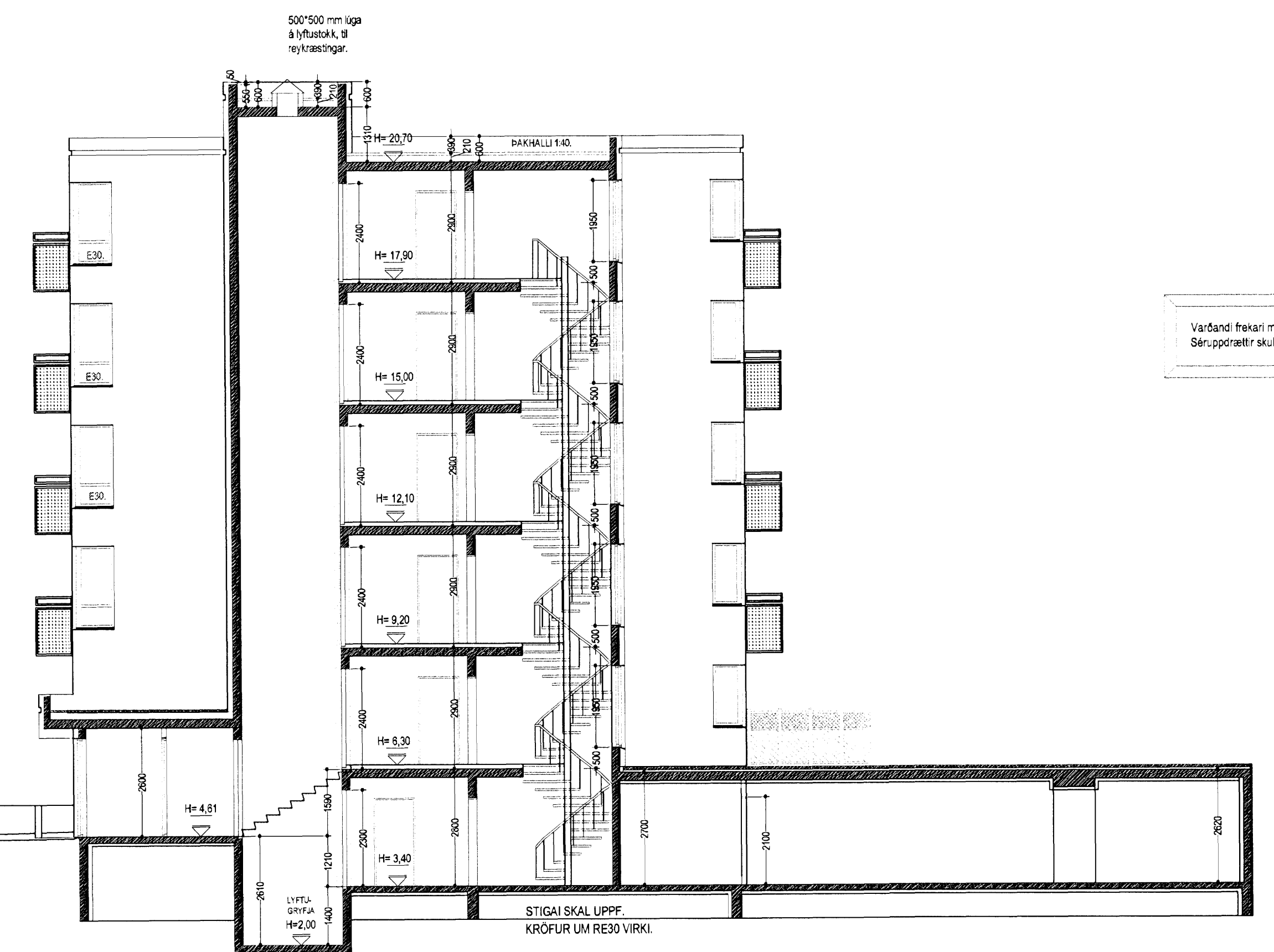


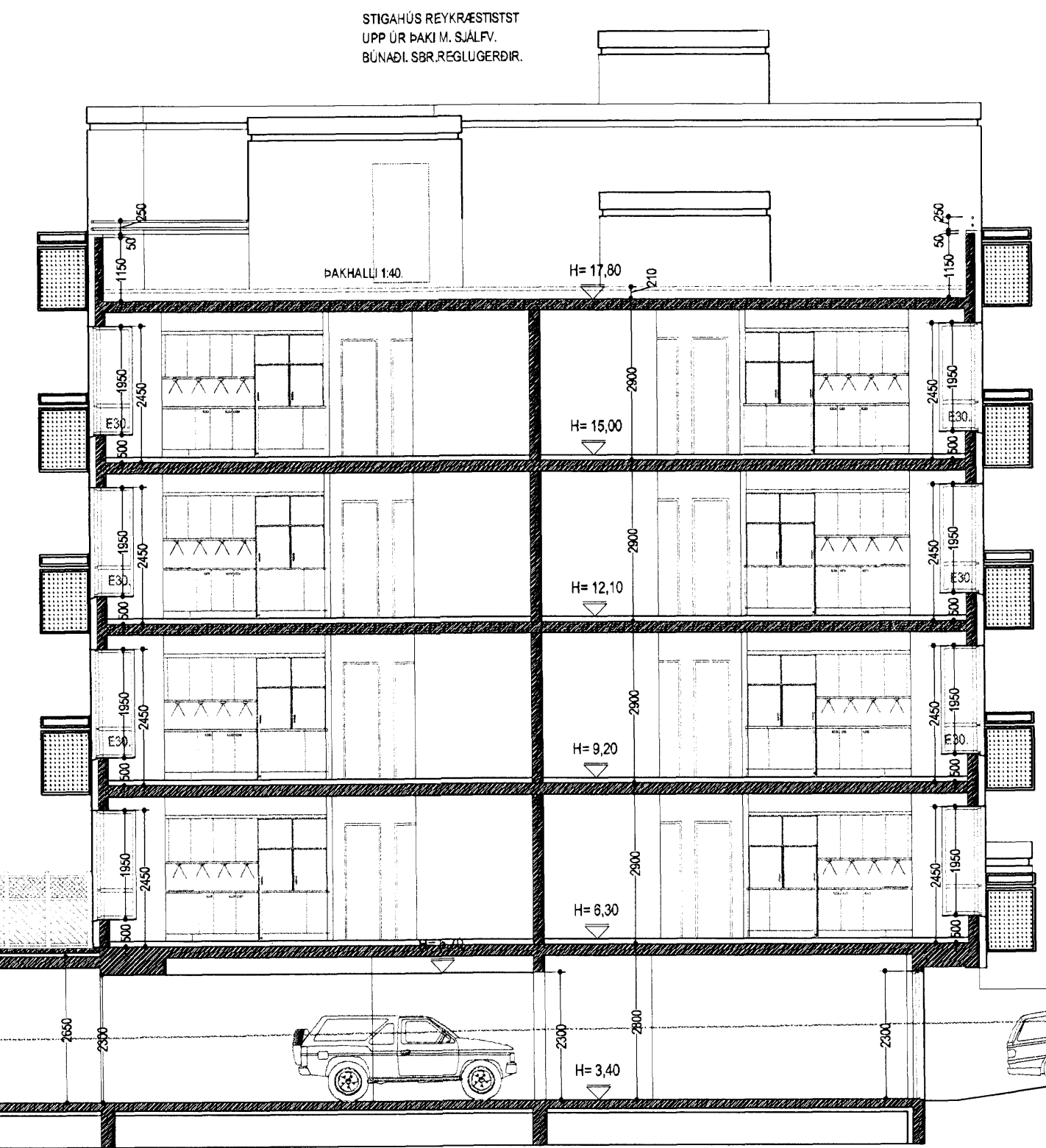
NORÐURBAKKI 5a, 5b og 5c. HAFNARFIRÐI.



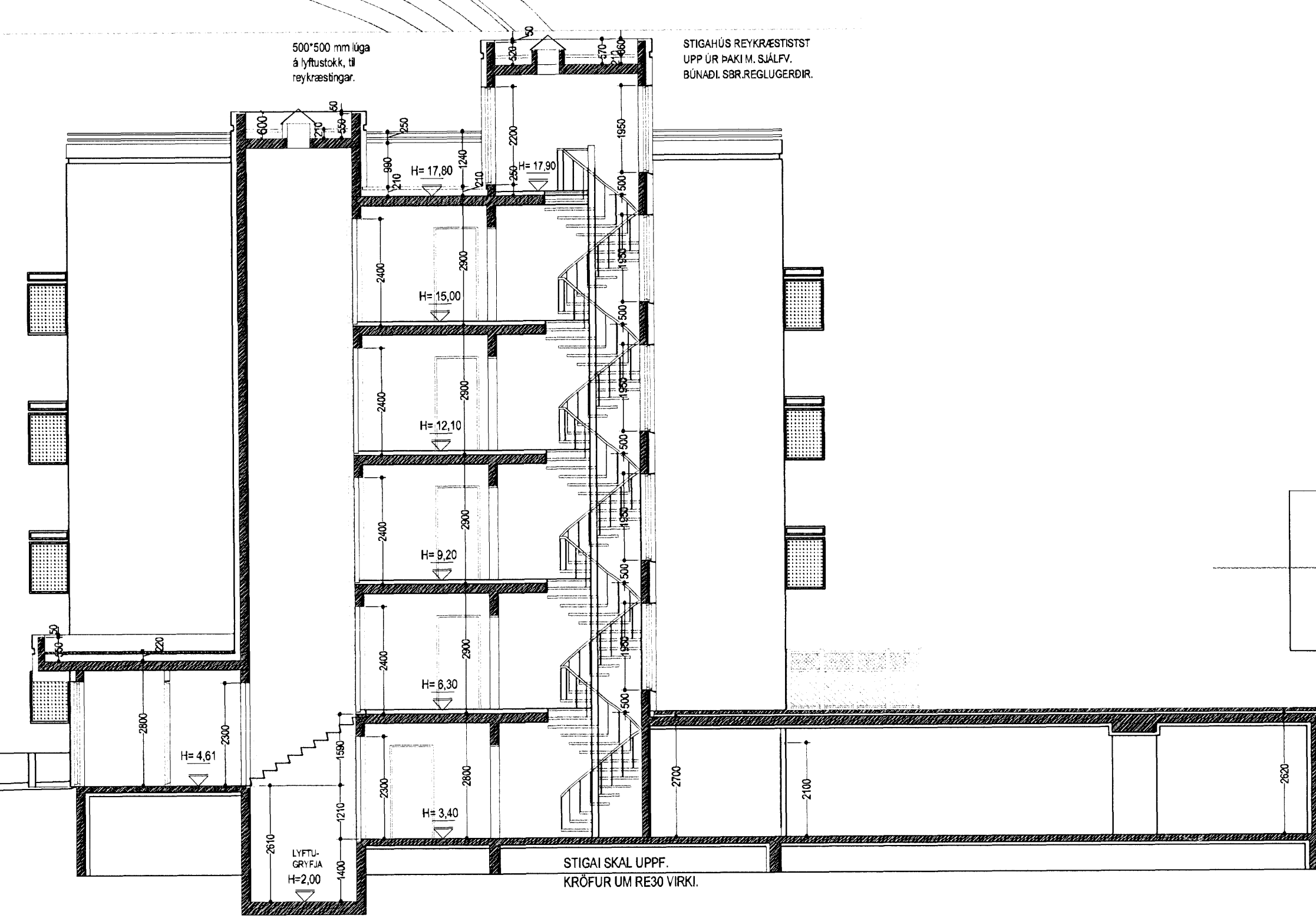
AFSTÖÐUMYND. MKV. 1:500.



SNÍÐ B-B. MKV. 1:100.



SNÍÐ D-D. MKV. 1:100.



SNÍÐ C-C. MKV. 1:100.

Sampykkt bann
14 NOV 2007
Byggingaráætlunir og
F.H. Jón Sigurðsson

Vanfandi frekari málsetningar. Sjá sérteikningar aðalhönnuðar í mkv. 1:50.
Séruppdrættir skulu unnin þegar aðaluppdrætti hafa verið samþykkt af byggingarfræðingum.

BO. táknar björgunarpop, samkv. reglugerð um brunavarnir og brunamál.
Táknar rýmingarleið, samkv. reglugerð um brunavarnir og brunamál.
Reykskyrnari, staðsetjast samkv. teikningu.
Eldvarnarbúnaður og stökivél skulu staðsetjast í samræði við stöðun.
Aðrir búnaðir skulu vera sjálfvirkir með hurðerpumpu.

Fig. 4 lyftum og lyftubúnaði:
Lyftan skal vera viraalýfta. Í steyptum loftstræum lyftustökk, hurðir á lyftustökki séu a.m.k. EI-C30.
Lyftan skal uppfylla ákvaði "EVÖRPU STABALS" EN-81.
Miða skal við að lyftan hafi 1000 kg súrtægi, og rými 13 manns.
Lyftan skal hlembúð fyrir a.m.k. 1 m tréþágur. Stök.
Hurðir skulu vera að minnsta kosti 90 sm breiðar.
Tengibúnaður lyftu er staðsettur í loftstrælu rými merkt "TÆKNRÝMI LYFTU".
Lyftan og lyftubúnaður skal vera vörðugur af Vinnuvettirni ríkisins og skal eldvarnarskrifað samþ. búnað og fig. lyftum.

Bílagemysla, loft og gólf.
Bílagamysla skal vera staðsteypt 120 mm. á bjappaðri fyllingu. Gólf skal vélsípað með halli að niðurflokkum.
Vainshallir og staðsetning á niðurflokkum skal koma fram á sérteikningu verkfr.
Í innkeyrslur og aðal aksturstrætur skal setja gólfita, sjá sérteikningar verkfr.
Veggir og súlur eru úr járnbernti steinsteypu.
Útveggir skulu einangraðir og mörkuðaðir að innan, að utan skulu útveggir steinaðir í ljósum lit. Steyptir sýnilegir fletri innandyra skulu málaðir með ljósi málningu.
Loftplata/pakplata er staðsteypt járnbernt.
Steypt loftplata skal reiknuð fyrir víðgandi þunga.
Frágangur á plötunni að utanverðu skal vera hér segir.
Plata skal steypt með vainshalla frá húsi að niðurflokkum.
Á sléttu plötuna skal koma 2 lög af allindum þakpappa.
Miða skal við eftirfarandi lýsingu sem lágmarkskröfur:
Grunna skal þakflöt með "PROFESSIONAL P3 bitumen primer".
Þakpappinn skal hella í þakflöt með eldsvöu, þakpappinn skal skerasl 8-10 sm á langhlidum og skarmhlidum.
Þakpappinn skal vera "FLEXIGUM AT MEC" eða sambærilegur, sem er SBS asfaltútkúr 4,8 kg/m², styrktarmottan í dökum er polyester 180 gr/m².
Ofan á þakpappa skal einangra með "STYRISOL 300" plasteinangrun, 50 mm þykk.
Einangrunin skal pola 300 kPa skv. Staðli ISO 844, s. 169534. Plötur skulu vera notaðar samant.
Einangrunin skal leggja þannig að hún liggji þétt að kirtum og vel samant.
Vanda skal frágang sérstaklega við niðurflokk.
Ofan á einangrun skal leggja drendúk 136 gr/m². Dúkurinn skal ganga upp á kanta og upp fyrir endanlegt efsta yfirborð. Skorid skal úr duk við niðurflokk.
Ofan á drendúk skal setja 50 mm. drenlag úr sjávarmál 20-40 mm. að jöfnuði.
Sérstakar ráðstafanir skal gera varðandi dreiningu á jarðefnum á þakinu, t.d. með því að lagar verði 075 mm drenlagir, samkv. nánari fyrirmælingu verkfr.
Ofan á þakli kemur annarsvegar jarðvegur fyrir gróður og hinsvegar steyptar hellur í stéttum og verðindum.
Nota skal sérsmíðuð niðurföll úr áli.
Niðurföllin skulu eldsöfn við þakpappa, og þess geitt að samekkyri séu þétt.
Niðurföllin skulu framlegd upp fyrir malarlag endanlegt yfirborð, með þar til gerðum stítum, úr gótuðum 2mm árdrum með árlit.

NORÐURBAKKI 5a, 5b og 5c. HAFNARFIRÐI.

Sigurður Þonarvarðson byggingafræðingur bfi.
Teiknistofan Strandgötu 11 220 Hafnarfirði.
Sími: 5651510. Netfang: teiknistofan@simnet.is
STH, teiknistofan ehf. kt. 510298-2769. Kt. aðalhönnuðar: 141250-4189.

Skýringar:	Aðaluppdráttur.
Teikning:	Sníð B-B, C-C & D-D, AFSTÖÐUMYND.
Mækkvarði:	1:100 / 1:500. Dagsetning: 07 desember 2005.
Undirskrift:	<i>[Handwritten Signature]</i>
Blað nr:	6 af 8.
Bræytt:	Svölum bræytt 1. nov. 2007. [oggeva]