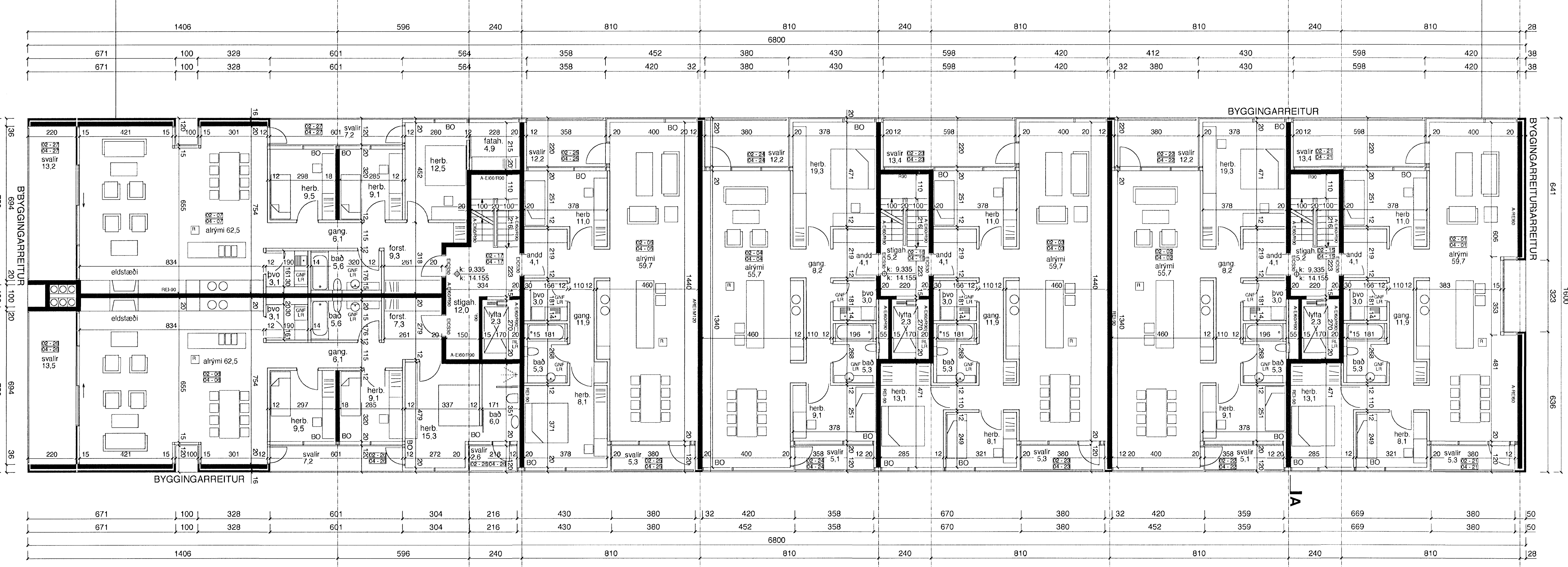


norðurbakki 9 2.-4. hæð 1:100



norðurbakki 7 2.-4. hæð 1:100

Úr Gildi

	K
	J
	I
	H
	G
	F
	E
	D
hæðarkótar	201107 C
brunah., íbúðir-sýðst. norðurendi	210506 B
innra fyrirkomulag íbúða, málsetn.	140306 A
ÚREITING.	ÞAGF

norðurbakki 7-9

TEKNI. NR. NB 2.03-C

TEKNING: GRUNNMÝND 2,3. OG 4. HÆÐ  
VEIÐRETTI ADALÚPDRÁTTUR  
VERK NR.: 06006  
DAGA: 20.11.07  
TKV.: 1:100

Pállmar Kristmundsson arkitekt 0904555209

PK-ARKITEKTAR EHF.  
LYNGHALS 4 REYKJAVÍK 110 KÍ 690504-2980 SÍMI 551 8050 FAX 551 8077  
NETFANG: pallmar@pk.is

EYKT EHF  
LYNGHALSI 4 110 REYKJAVÍK SÍMI 595 4400 FAX 595 4499

ÞÁLMAST KRISTMUNDSSON ARKITEKTUR