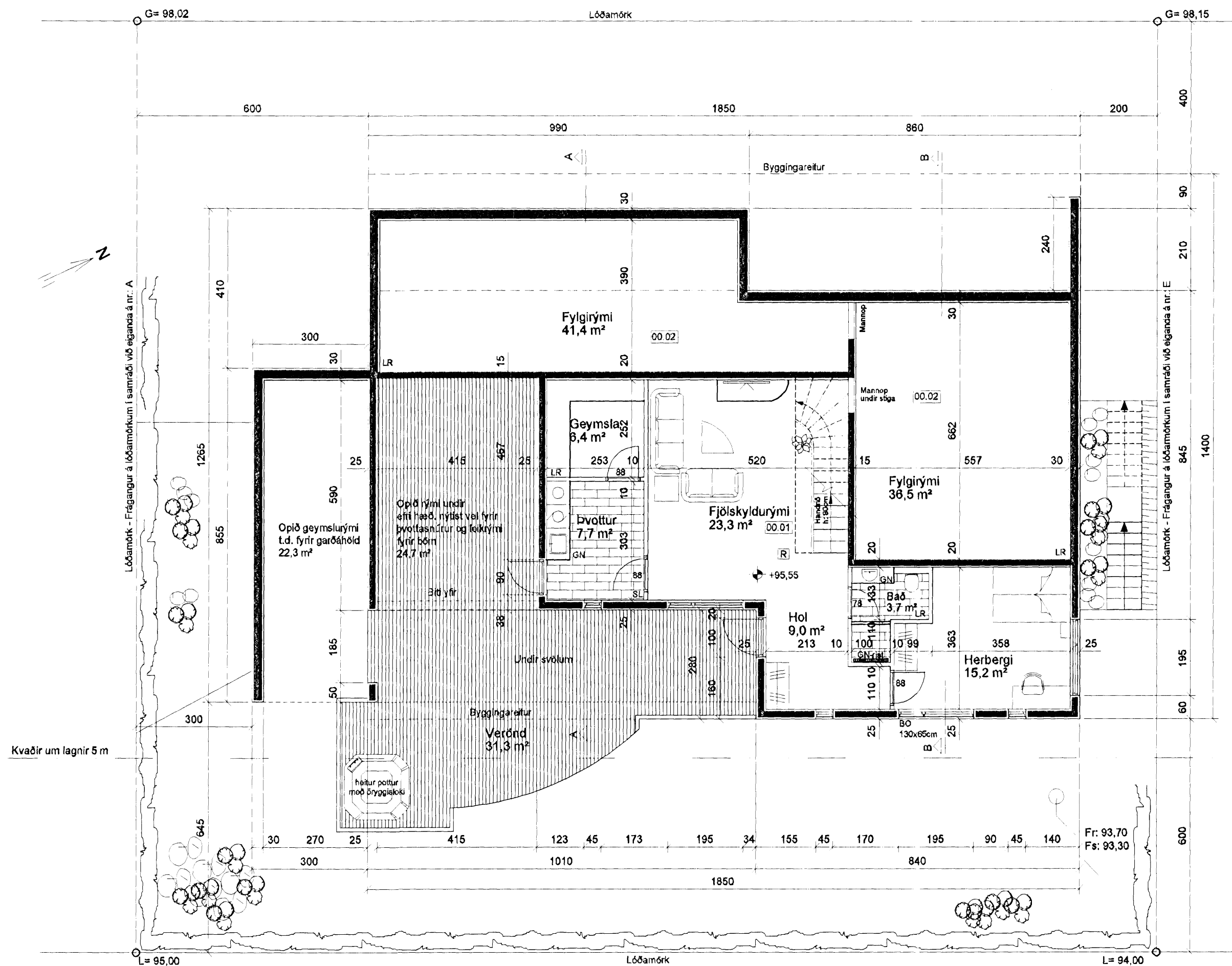


Úr Gildi



Grunnmynd neðri hæðar, mkv. 1:100

Skýringar

- GN = Gólfniðurfall
- LR = Lofttræsting
- BO = Björgunarop
- SL = Hándslökkvitæki
- PK = Póstkassar
- PN = Þakniðurfall
- R = Reykskjarni
- NL = Neyðarljós
- út = Merktur útgangur
- BSL = Brunaslanga
- ! = Stjórnstöð "Brunaviðvörðunarkerfi"
- 01.01 = Rýmisnúmer
- ! = Bilastæði fyrir fatlaða
- Inntök = Inntök veitna
 - = Fellistigi
 - = Reyklosun
- Brunatákn**
 - EI60 = Veggir
 - EI90
 - A-EI60
 - A-EI120
 - REI60
 - REI120
 - A-REI120
 - A-REI90 = Hæðaskil
 - E-CS30 = Hurðir
 - EI-CS30
 - EI-CS60
 - E30 = Gluggar

| | | | |
|--|---------------------------|--------------------------------|---------------------------------|
| Breytingar: | Verkefni: | Höfð teikningar: | Verkhönnun ehf |
| D | Skógarás C | Grunnmynd neðri hæðar og snið. | Sveinn Ingólfsson Verkræðingur |
| C 23.08.2007 Breytingar á gluggalausu rýmum. | Hafnarfirði | Teikning nr: 003 | Kt: 141240-4639 |
| B 25.08.2007 Breytingar á innra skipulagi á neðri hæð. | Undirskrift hönnuðar: | Mælikvæði: 1:100 | Kirkjulundi 13 210 Garðabæ |
| A 02.04.2007 Ýmsar breytingar. | Undirskrift aðalhönnuðar: | Dagur: 13.02.2007 | Sími: 565 6900 Fax: 565 6910 |
| Dagur: Breyting: | | | Tölvupóstur: verkhnun@simnet.is |