

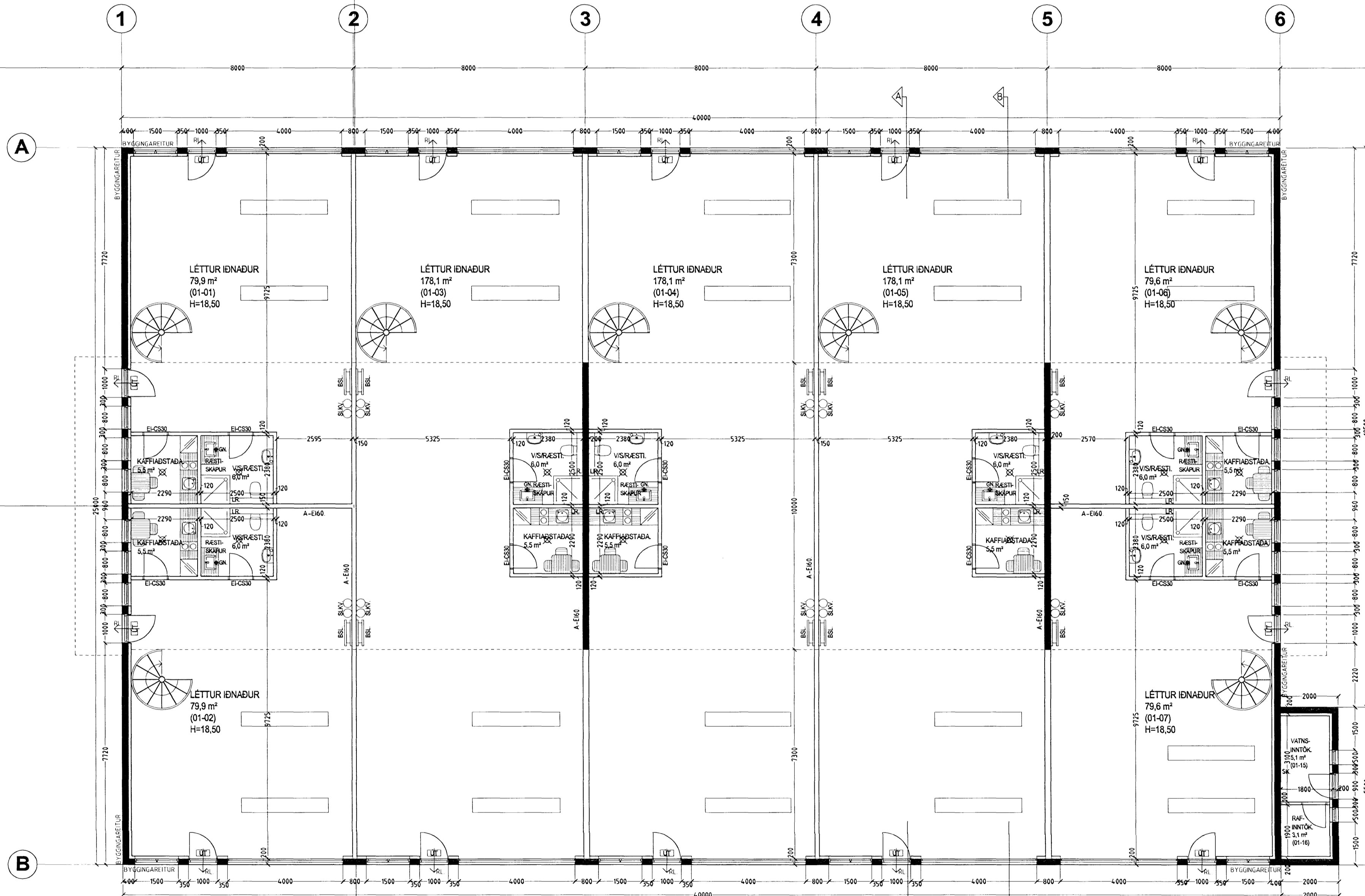
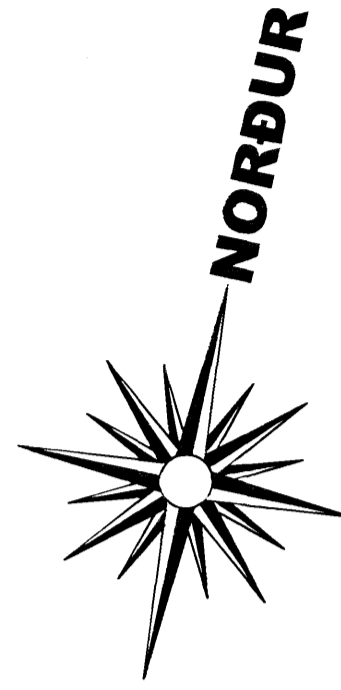
# GJÁHELLA 9 HAFNARFIRÐI.

L=18,00

SÉRÁFNOTAFLÖTUR 30950

G=18,19

Sambýkkt þann  
12 DEC 2007  
Byggingafræðingur  
F.h. Jón Sigurðsson



SÉRÁFNOTAFLÖTUR  
861,0 m<sup>2</sup>  
(01-21)

SÉRÁFNOTAFLÖTUR  
580,5 m<sup>2</sup>  
(01-22)

## GRUNNMYND 1. HÆÐ, MKV. 1:100.

Í ÖLLUM RÝMUM SKAL VERA NEYÐARLÝSING.

KVÓÐ UM SAMEIGNLEGAN INNAKTUR

GJÁHELLA

GJÁHELLA 9 HAFNARFIRÐI.

Sigurður Þorvarðarson byggingafræðingur bfi.  
Teiknistofan Strandgötu 11 220 Hafnarfirði.  
Sími: 5651510. Netfang: teiknistofan@sinnet.is  
STH teiknistofan ehf. Kf. 510298-2769. Kf. aðalhönnuðar: 141250-4189.

Skýringar:	Adaluppdráttur.
Teikning:	Grunnmynd 1hæð / skýringar.
Mælikvæði:	1:100. Dagsetning: 14. október 2007.
Undirskrift:	5/12/07 <i>[Signature]</i>
Blað nr.:	1 af 4.
Breytt:	

**Skýringar:**  
Í húsinu er öryggis og brunavörðunarkerfi (treyk- og hitaskýringar) fengið af þjórnstöð vöðkerndis effríttsaðila. Kerfið skal hafa verið sambýkkt af Brunamálastofnun Ríkisins. Handstökviðtakjum skal koma fyrir í húsinu í samræði við eldvarnaeffrítts.  
Í hverju rými hússins skal vera neyðarlýsing.  
Skýringar á táknum teikninga.  
(Burdargindur)  
R60 Burdargindur úr limtré, stáli, steypu eða strengjasteypu (Veggir)  
REI60 Berandi veggur úr steypu og eða tré  
EI60 Ekki berandi veggur úr stálgrind/gífsplötum og eða trégrind/gífsplötum  
A-REIM120 Eldvarnarveggur (Hæðarskipt/múggótt)  
REI60 Múlgótt úr steypu, Múlgótt úr stábitum, stálangbondum, stenuull og gífsplötum að neðan  
Múlgótt úr stábitum, trélangbondum, stenuull og gífsplötum að neðan  
Múlgótt úr limtrébitum, trélangbondum, stenuull og gífsplötum að neðan  
(Hurðir)  
EI-C560 Eldvarnarhurð  
EI-C530 Eldvarnarhurð  
EI-C30 Eldvarnarhurð (Gluggar)  
E30 Eldvarnargluggur  
Klæðningar Evro-A (gíldi klæðningar áður í flokki 1) Evro-B-F (gíldi klæðningar áður í flokki 2)  
Allar klæðningar eru í flokki 1.  
Merkning einstakra tákna  
R Táknar burdargindur  
E Táknar heilleika  
I Táknar emangrun.  
W Táknar vörn fyrir hitageslum  
C Táknar sjálflokandi hurð  
S Táknar reykhindrandi byggingahluta  
Allur eldvarnamerkir byggingahlutar skulu hafa hlotið sambýkkt Brunamálastofnunar Ríkisins.

LR Táknar lofttrösking  
Herberg og sveði sem liggja að úrvegg eru lofttrást um opnan glugga. Lokud innrym eru lofttrást með vélrænni lofttrösking.  
Öghemil er að nota geymslu loft til iveru, skrifstofu, kafistofu eða þess háttar, þar sem kröfur um flóttaleidir eru ekki uppfylltar.  
Gólfir fyrir má rým 3. ekki endarym.

Skýringar vegna ferlumála.  
Allar minnurir nema þess sé sérstaklega getið á teikningum eru 900 x 2100 mm.

Skýringar vegna aðbónadur, hollustuhátta og öryggis starfsfólks.  
Ekki er á þessu stigi máls gerð endanleg grein fyrir þessum atvöldum, en áður en starfsemi hefst verður gerð grein fyrir þeim atvöldum og leiðad efrumsgögn og sambýkkt VINNUEFIRLITS RÍKISINS.

Vakur er athygli á því að öghemil er að hefja starfsemi í húsinu áður en sambýkkt Heilbrigðisfulltrúa og Vinnuefrirfrits liggur fyrir.

Ávallt skal fylgja reglugerðum og skriflegum fyrirmælum heilbrigðisefriritis um meðferð og fergun á efrunrgang, og skal rekrutaradili hafa tengd sambýkkt heilbrigðisfyrirvalda um mraa efrirrit og starfsfyrirkomulag.  
Ef starfsemi í einstökum rýmum krefst þess skulu fræmstislaginn vera tengdar í gegnum flögúðru eða olíugúðru, sem heilbrigðisefririt hefur sambýkkt.