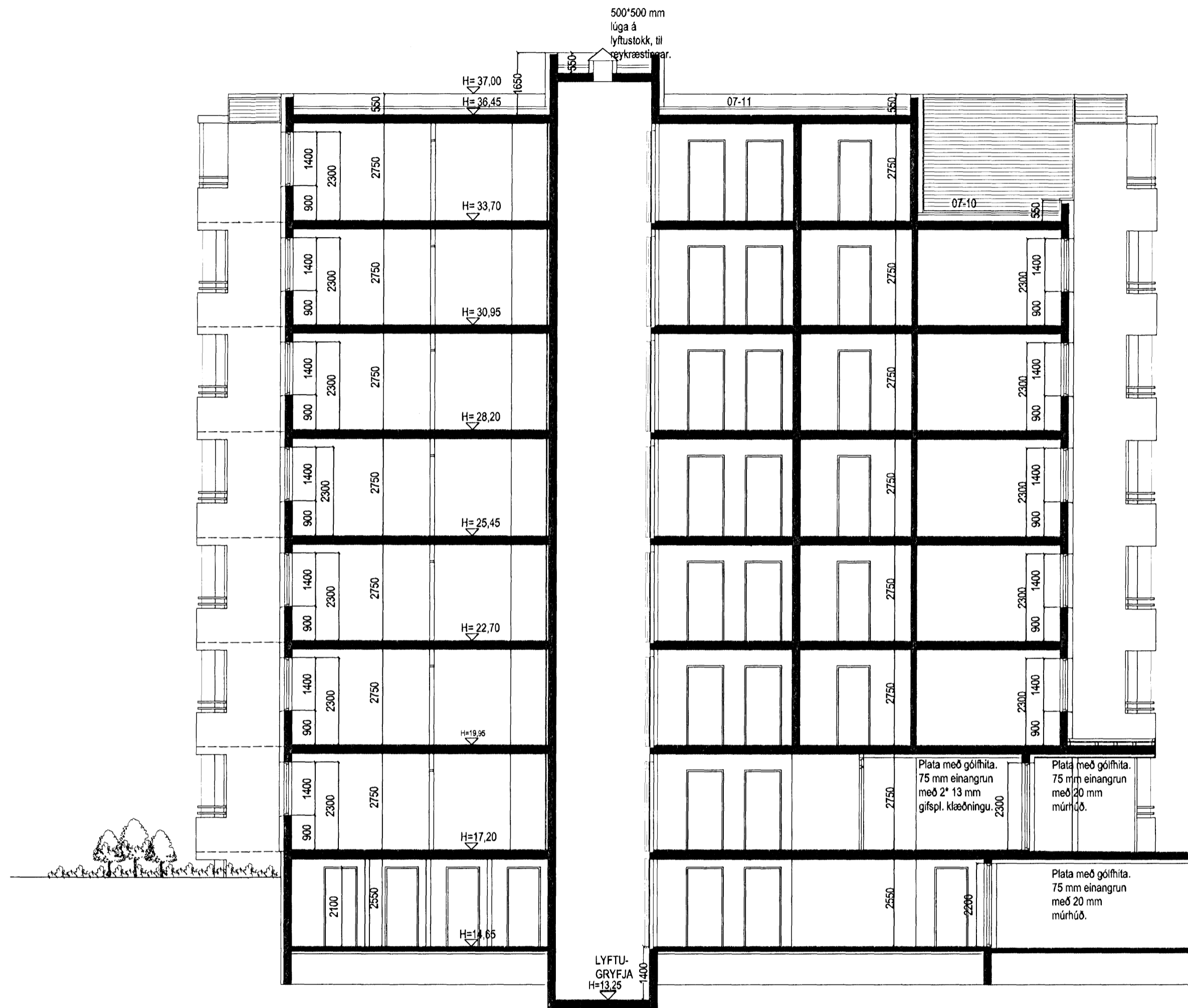


KIRKJUVELLIR 3 HAFNARFIRÐI.

Samþykkt þann
2 8 NOV 2007
Byggingafræðingur
F.h. Jón Sigurðsson



SNID A-A MKV. 1:100.

Fig. á lyftum og lyftubúnaði:
Lyfta skal uppfylla ákvæði 201 gr. byggingareglugerðar.
Lyfta skal vera víraalyfta, í steiptum loftræstum lyftustokk, hurðir á lyftustokki séu a.m.k EI-CS30. Lyftuhús og rými fyrir drifbúnað og vélar skal vera sjálfstætt brunahólf (A-EI60), hurðir og hlerar á lyftustokki séu a.m.k EI-C30.
Lyftan skal uppfylla ákvæði "EVRÓPU STADALS" EN-81.
Míða skal við að lyftan hafi 1000 kg burðargetu, og rými 13 manns.
Lyftan skal uppfylla rýmisþörf vegna hreifihamlaðra, sbr. Rb-blöð nr. (E2) 101 og 201.

Lyftan skal hönnuð fyrir a.m.k. 1 m hraða pr. Sek.
Hurðir skulu vera að minnstakosti 90 sm breiðar.
Tengibúnaður lyftu er staðsettur í loftræstu rými sem myndast undir stiga.
Lyftan og lyftubúnaður skal vera viðurkennd af Vinnueftirliti ríkisins og skal eldvarnareftirlit samþ. búnað og frg. lyftunnar.

Uppfylla skal ákvæði í reglum Vinnueftirlits ríkisins um fólkslyftur og fólks- og vörulyftur sem og reglugerð um búnað, rekstur og eftirlit með lyftum og lyftubúnaði.
Sérstaklega skal merkja að ekki má nota lyftu í eldsvoða, og skal aðvörðun um það komið fyrir við lyftudyr.

KIRKJUVELLIR 3 HAFNARFIRÐI.

Sigurður Þorvarðarson byggingafræðingur bfi.
Teiknistofan Strandgötu 11 220 Hafnarfirði.
Sími: 5651510. Netfang: teiknistofan@simnet.is
STH. teiknistofan ehf. kt. 510298-2769. Kt. aðalhönnuðar: 141250-4189.

| | |
|--|--------------------------|
| Skýringar: | Aðaluppdráttur. |
| Teikning: | Snið A-A. |
| Mælikvarði: | 1 : 100. |
| Undirskrift: | Dagsetning: 5 mars 2005. |
| Blað nr: 9 af 15. | |
| Breytt: Svalaskýli í lokunarflokk B teiknað á svalir dags. 04.09.2007. | |
| Breytt: Skráningartafla og grunnmyndir leiðréttar dags. 22.11.2007. | |

Varðandi frekari málsetningar, sjá sérteikningar aðalhönnuðar í mkv. 1:50.
Séruppdrættir skulu unnir þegar aðaluppdrættir hafa verið samþykktir af byggingaryfirvöldum.