

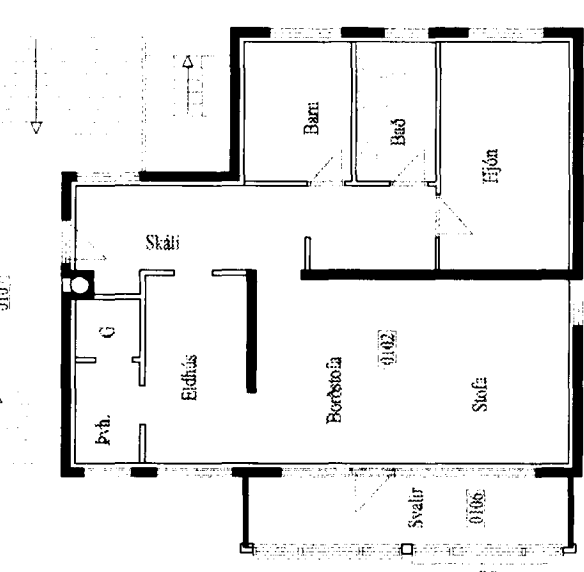
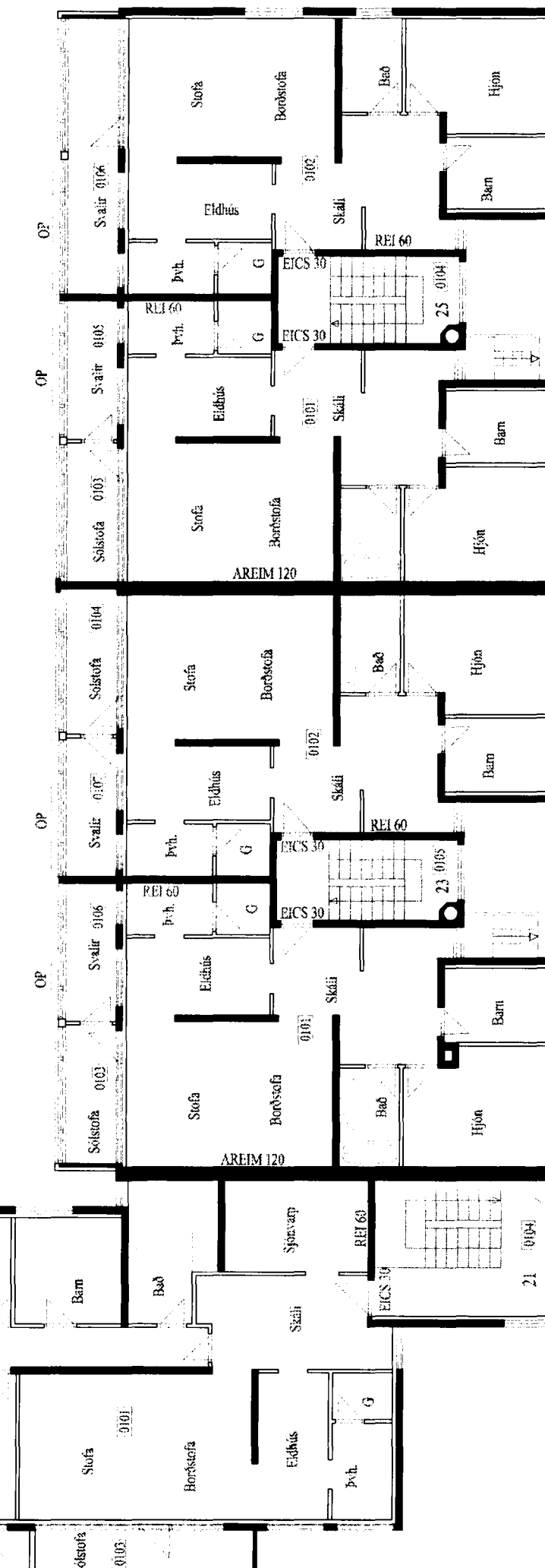
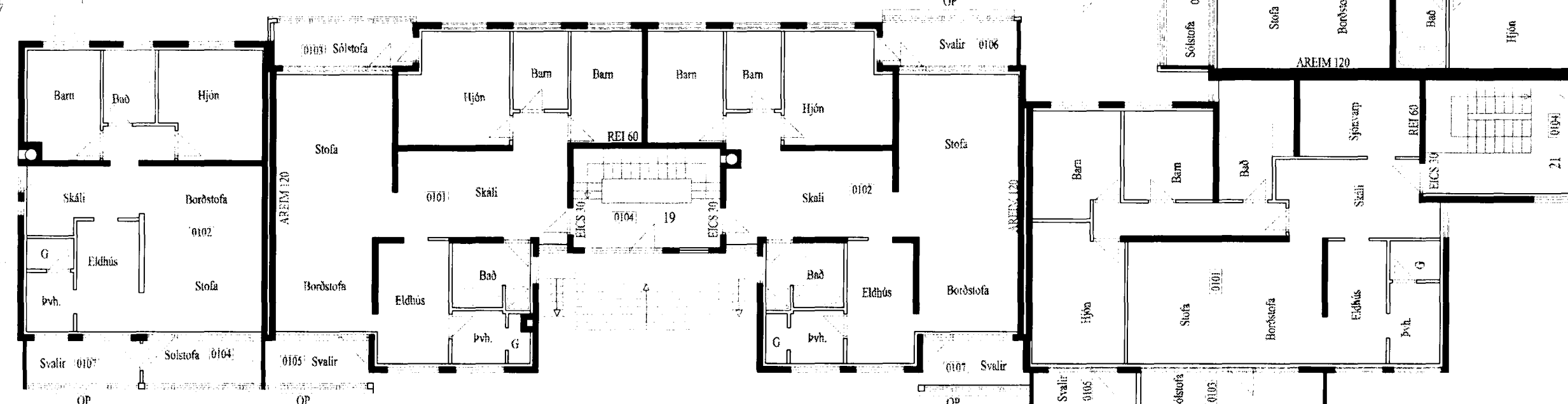
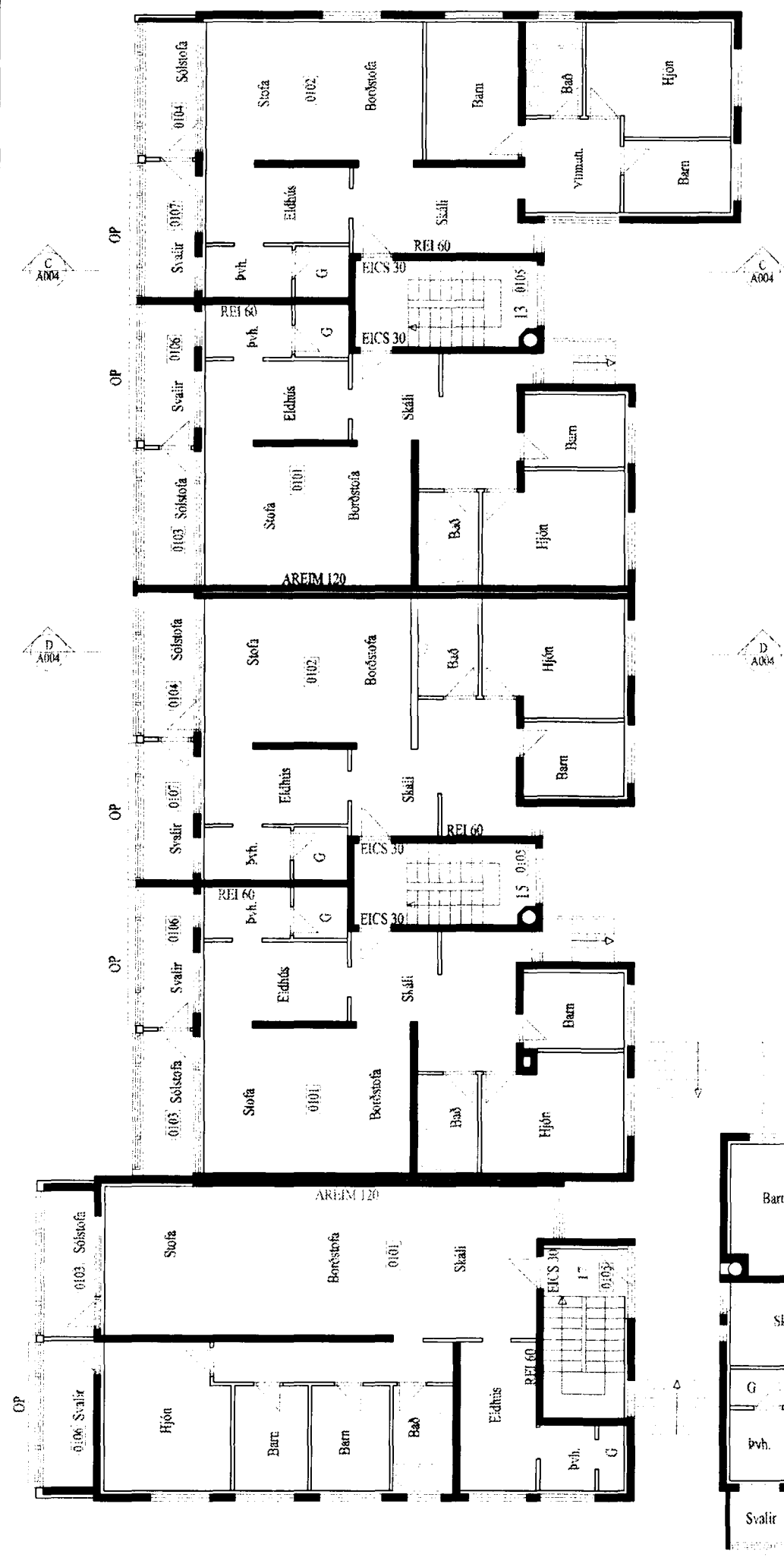
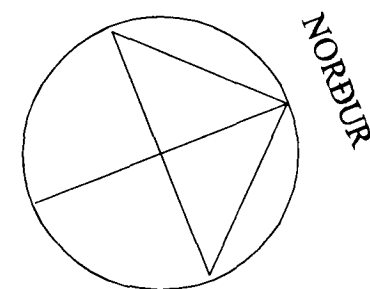


Byggingarfulltrúi
samþykkir erindið.

25 MAI 2002

Bent skal á að samþykkt þessi verður ekki virk, fyrr en eftir skráningu eignaskipta-
yfirlýsingarinnar hjá Fasteignamat-
ráðsins og þinglýsingu hennar.

Erlendur Arni Hjálmarsson
byggingarfulltrúi



Breytingar á teikningum Fagverks samþykktum 21.12.1989.
Engar breytingar á útliti frá áður samþykktum teikningum.
Teiknað vegna gerðar eignaskiptasamnings.

BYGGINGARLÝSING:

Um er að ræða lokanir á hluta af svalaopum sem verða Sólskálar.
Settur er gluggafontur úr tré með opnanlegri hurð út á svalir og léttur trévegur.
Gluggar, karmar og opunarúnaður skulu vottaðir af brunamálstofnun.
Steinsteyptur veggur REI 60 er á milli Sólskála þar sem þeir liggja saman.
Útloftun úr stofu fer fram gegn um glugga og hurð á stofu og glugga og hurð á Sólskýli.
Hurðar íbúða að stíghúsi skulu vera EI-CS30 og skulu vera frágengnar í áður en framkvæmdir hefjast.



HJALLABRAUT 13 - 25 1. hæð
LOKANIR Á SVALASKÝLUM

Slökkvilið hífuborgerisvæðisins hs.

23/5 '02
Dpou

Stöðil 2
110 Reykjavík
Sími: 575-5800
Faxi: 575-4901

TEIKN.NR.
2 - 100

M.kv. Ekki í mkv. VERK NR. 1089
TEIKN. S.S.G. DAGS. 25.03.2002