



Byggingarfulltrúi
samþykkir erindið.

25 MAI 2002

Bent skal á að samþykkt þessi verður ekki virk, fyrr en eftir skráningu eignaskipta-
yfirlýsingarinnar hjá Fastignamat-
rákisins og þinglýsingu hennar.

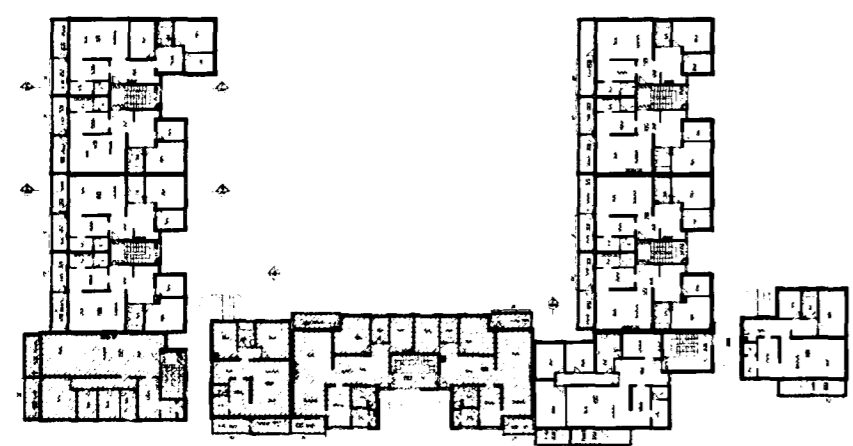
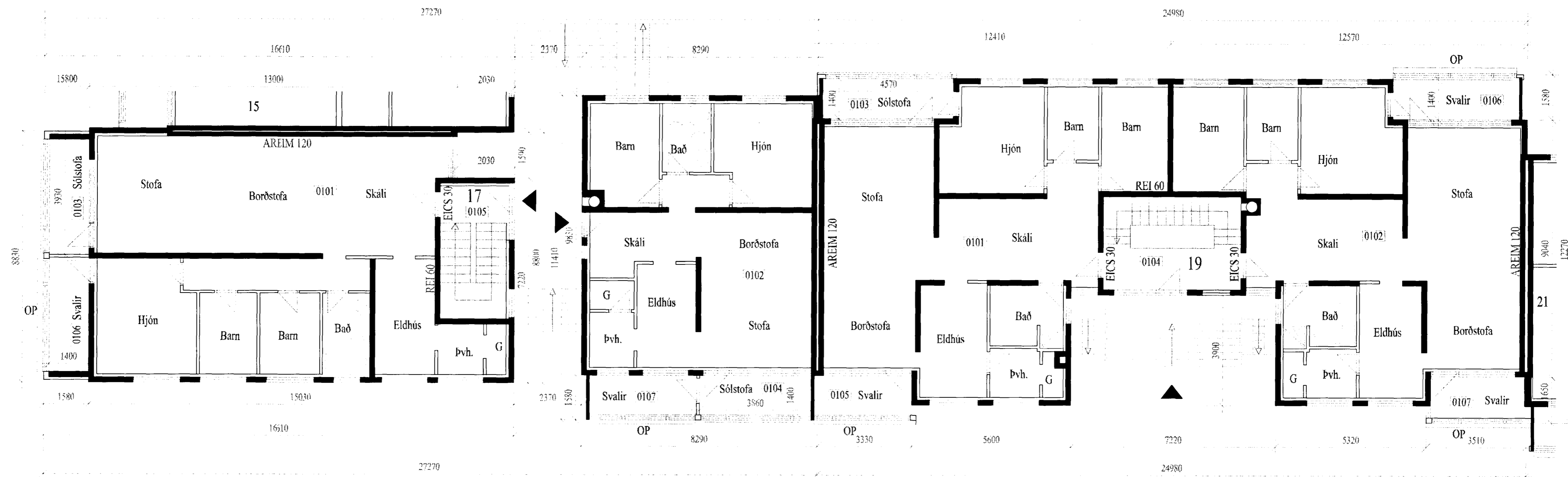
Erlendur Árni Hjálmarsson
byggingarfulltrúi

A
A004

52250

52250

A
A004



Breytingar á teikningum Fagverks samþykktum 21.12.1989.
Engar breytingar á útliti frá áður samþykktum teikningum.
Teiknað vegna gerðar eignaskiptasamnings.

BYGGINGARLÝSING:
Um er að ræða lokanir á hluta af svalaopum sem verða Sólskálar.
Settur er gluggafontur úr tré með opnanlegri hurð út á svalir og léttur tréveggur.
Gluggar, karmar og opunarbúnaður skulu vottaðir af brunamálstofnun.
Steinsteyptur veggur REI 60 er á milli Sólskála þar sem þeir liggja saman.
Útloftun úr stofu fer fram gegn um glugga og hurð á stofu og glugga og hurð á Sólskýli.
Hurðar íbúða að stíghúsi skulu vera EI-CS30 og skulu vera frágengnar í áður en framkvæmdir hefjast.

Slökkvilið hefur borgarsvæðisins bs.

23/5/02
Dhous



HJALLABRAUT 17 - 19 1. hæð
LOKANIR Á SVALASKÝLUM

Nethyl 2
110 Reykjavík
Sími 575-5800
Faki 575-5601

TEIKN.NR.
2 - 102

M.kv. 1 : 100
TEIKN. S.S.G.
ÖLL MÁL ERU Í MM.

VERK NR. 1089
DAGS. 25.03.2002